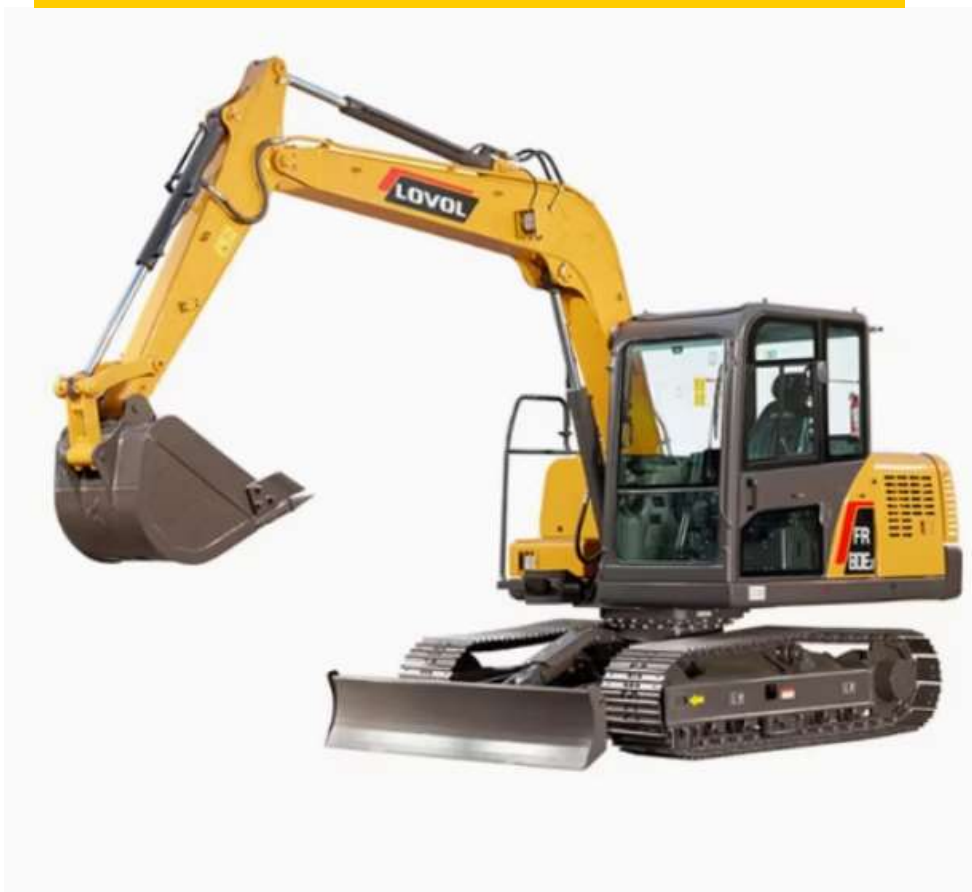


Комерційна пропозиція Екскаватор Lovol FR80E2



Вага (т) - 7,76
Об'єм ковша (м³) - 0.28
Потужність (кВт) – 44,4

Опис

Екскаватор Lovol FR80E2 оснащений оригінальним двигуном YANMAR, імпортованим з Японії, система впорскування палива ідеально поєднується з електричною системою управління, що забезпечує оптимальне використання палива для машини. Вдосконалений паливний фільтр, масляний фільтр і повітряний фільтр забезпечують надійний захист двигуна.

Ефективна гідравлічна система

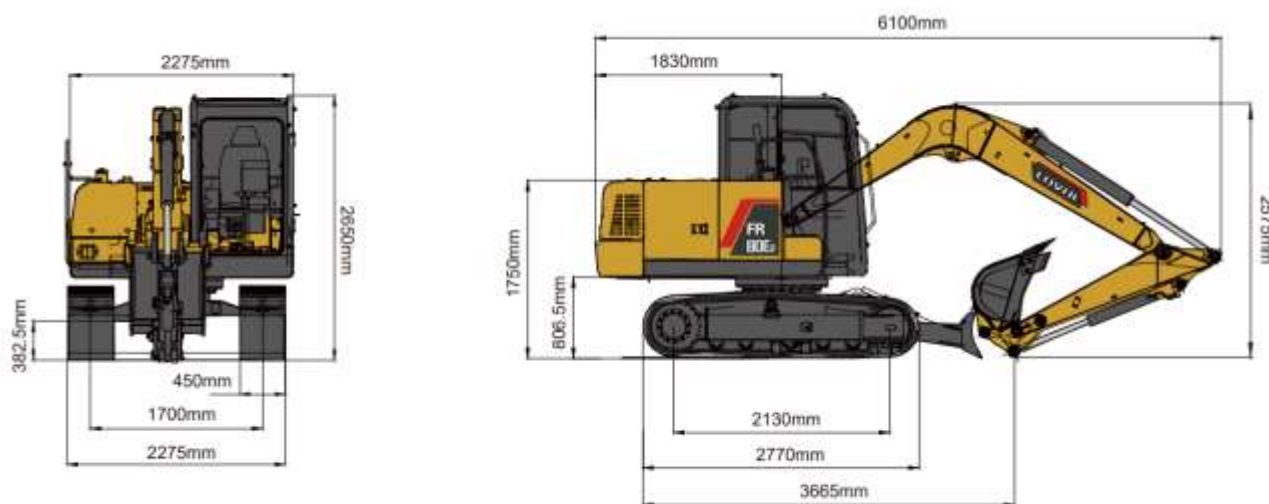
Гідравлічна система управління, оптимізована Японським інженерним центром LOVOL, має чудову керованість і може адаптуватися до різних застосувань.

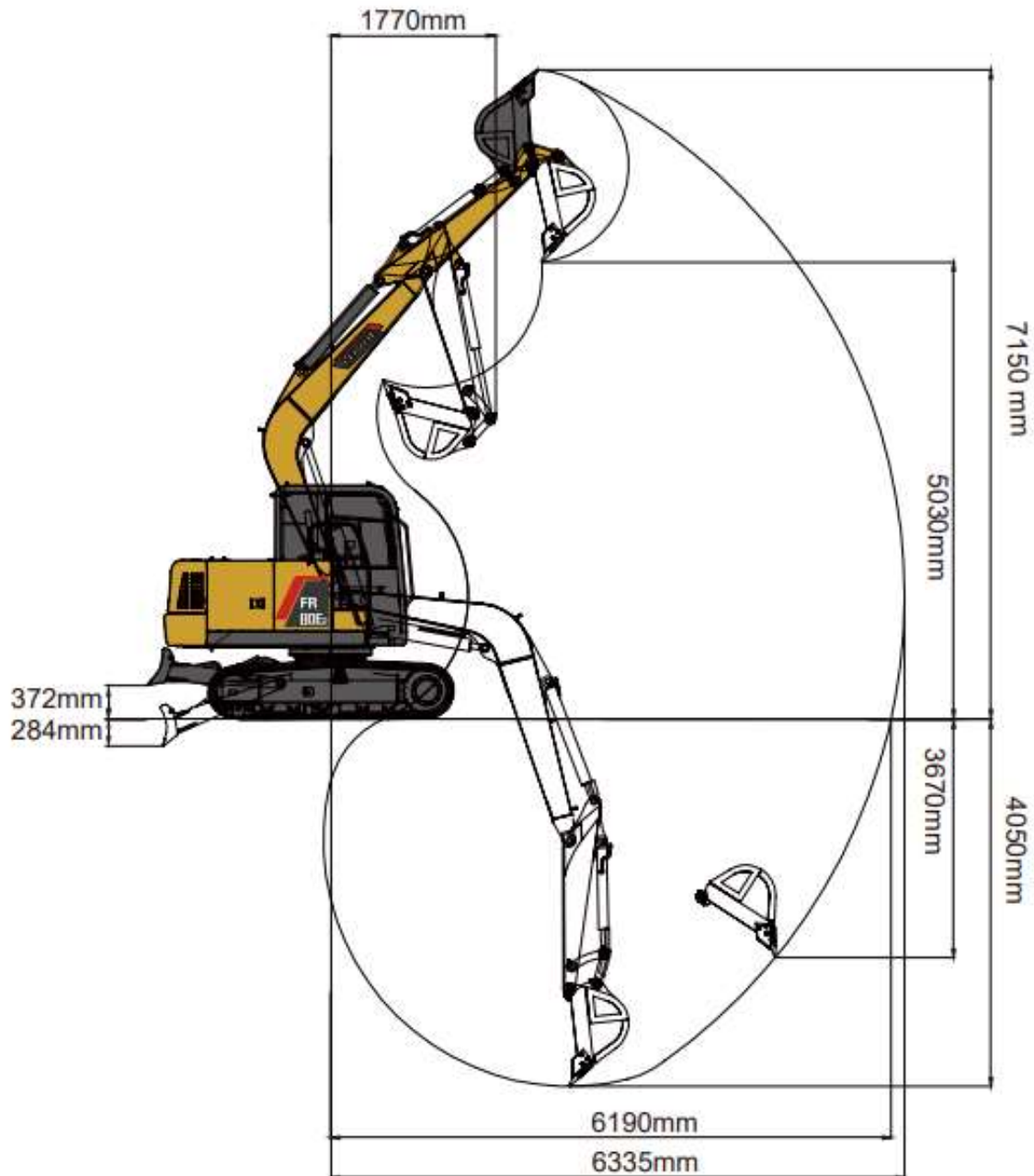
Передові технології та оптимальна продуктивність машини

Оснащений основним насосом з електронним управлінням, який може інтелектуально регулювати узгодження потужності між основним насосом і двигуном відповідно до змін навантаження, значно заощаджуючи паливо, забезпечуючи високу ефективність.

Ключові частини енергосистеми, гідравлічної системи та електронної системи управління спеціально налаштовані для досягнення ідеального узгодження та сумісності одна з одною, що забезпечує максимальну надійність і більш тривалий термін служби.

Креслення





Технічні характеристики:

Двигун	Yanmar	
Потужність	44.4	кВт
Крутний момент	237	Нм
Стріла	3.708	м
Тип	Стандартна	
Циліндр стріли	Один	
Діаметр циліндра	65	мм
Хід поршня	840	мм
Рукоять	1.65	м
Тип	Стандартна	
Циліндр рукояті	Один	
Діаметр циліндра	60	мм
Хід поршня	865	мм
Основне обладнання	Ківш	
Об'єм	0.28	м ³
Макс. висота розвантаження		
По нижній кромці ковша	5.03	м
Додаткове обладнання (попереду)	Відвал	
Ширина	2275	мм
Зусилля		
При копанні (ківш)	56	кН
При копанні (рукоять)	38	кН
Макс. тягове зусилля	61	кН
Кабіна оператора	Стандартна	
Вага машини	7.76	т

Розширені характеристики гусеничного повноповоротного екскаватору

Двигун

Виробник - Yanmar

Модель - 4TNV98

Об'єм - 3.32 л
Паливо - Дизель
Кількість циліндрів - 4
Потужність - 44.4 кВт при 2100 об/хв
Крутний момент - 237 Нм при 1400 об/хв
Турбокомпресор – Немає

Електрична система

Живлення - 12 В

Гідравлічна система

Управління основним обладнанням - Джойстики
Управління переднім обладнанням - Важіль

Головний насос

Виробник - Hengli
Модель - HP3V80
Станд.потік - 100 л/хв
Макс. потік - 139 л/хв
Робочий тиск - 28 Мпа
Розподільчий клапан
Виробник - Hengli
Модель - HVSE18-08
Редуктор повороту башти
Виробник - LongGong
Модель – 11020250201
Швидкість обертання башти - 11.5 об/хв
Тиск запобіжного клапана - 28 Мпа
Робоче зусилля
При копанні (ківш) - 56 кН
При копанні (рукоять) - 38 кН
Макс. тягове зусилля - 61 кН

Трансмсія

Максимальний кут руху вгору - 35°
Макс. швидкість руху вперед - 4.3 км/год
Макс. швидкість руху назад - 2.7 км/год

Ходова частина

Кліренс - 378 мм
Ширина колії - 1700 мм
База шасі - 2130 мм
Редуктори ходу
Виробник - Eddie
Модель - RL32-57B220000A0

Гусенична частина

Тип гусеничної частини - Металева
Верхні ролики - 2x1 шт
Нижні ролики - 2x5 шт
Башмаки - 2x38 шт
Ширина башмака - 450 мм
Тип башмака - Потрійний ґрунтозацеп
Довжина гусениці - 2770 мм

Вага машини

Вага - 7760 кг
Тиск на ґрунт - 35.1 кПа

Об'єми рідин

Паливний бак - 160 л
Гідравлічний бак - 100 л
Гідравлічна система - 113 л
Двигун - 9.4 л

Габаратні розміри

Транспортна довжина - 6100 мм
На рівні землі - 3665 мм

Транспортна ширина
Корпус - 2275 мм
Відвал - 2275 мм
Ходова частина - 2275 мм
Транспортна висота
по стрілі - 2575 мм
по кабіні - 2650 мм
Висота задньої частини корпусу - 1750 мм
Радіус повороту задньої частини - 2275 мм
Відстань від противаги до землі - 820 мм

Робочий діапазон

Радіус робіт - 6335 мм
Радіус робіт на рівні землі - 6190 мм
Макс. висота робіт - 7150 мм
Макс. глибина робіт - 4050 мм
Макс. висота розвантаження
по нижній кромці ковша - 5030 мм
Макс. висота вертикальної стіни - 3670 мм

Ківш екскаватора

Об'єм - 0.28 м³
Тип - Універсальний
Вага - 251 кг
Циліндр ковша - Один
Діаметр циліндра - 55 мм
Хід поршня - 710 мм

Відвал

Макс. підйом - 375 мм
Макс. глибина зрізання ґрунту - 295 мм
Ширина - 2275 мм
Висота - 425 мм

ФОТО





ТОВ «ТД «КИЇВ-СПЕЦТЕХ»
Контактний телефон:
+38(097) 746-67-04
+38(050) 086-92-74

Адреса: Україна, 01054, м.Київ,
Шевченківський р-н, вул. Ярославів
Вал, буд. 13/2 (літера Б), офіс 3
E-mail: tovkst@gmail.com
Website: kievspecteh.com

Код ЄДРПОУ 45243844
ІВАН UA 8932 8209 00000 2600 40000 34729
В АТ АБ Південний



ТОВ «ТД «КИЇВ-СПЕЦТЕХ»
Контактний телефон:
+38(097) 746-67-04
+38(050) 086-92-74

Адреса: Україна, 01054, м.Київ,
Шевченківський р-н, вул. Ярославів
Вал, буд. 13/2 (літера Б), офіс 3
E-mail: tovkst@gmail.com
Website: kievspecteh.com

Код ЄДРПОУ 45243844
IBAN UA 8932 8209 00000 2600 40000 34729
В АТ АБ Південний





НАШІ КЛІЄНТИ



Агроіндустріальний
Холдинг МХП



Onur group



McDonald's



Ikea



Sandora



Кондитерська
фабрика «Рошен»



ТОВ «Метінвест
холдінг»



Національна
гвардія України



АТ «ПІАТ Приват
банк»



Окко



Укрнафта



Києво-Печерський
Лавра



Епіцентр



FOZZY



МегаМаркет



АТБ



Галичина



Карпатська
Джерельна



КМДА



Київтранс



ASMAP



Київмедсентранс



RUDDOMAN



ЕРІДОН ТЕХ



ТОВ
Укравтозобчастина



Автосалон KIA
Корея Моторс



Телеканал СТБ



Посольство
Швейцарії в Україні



Посольство Швеції



Dycckerhoff



КУК



Київський
політехнічний
інститут ім.
Сікорського



ХНЗУ ім. Кузевиці



Національний інститут
ССХІ ім. М. М. АМОСОВА



Інститут
Гідромеханіки



Інститут Освітньої
Аналітики