

Сміттєвоз на шасі MAN 26.320 TGS Faun Rotopress 518

Об'єм бункера: 21 м³

Тип завантаження: Заднє

Система завантаження: Механічна

Опис : Сміттєвоз моделі Faun Rotopress 518, оснащений на шасі MAN 26.320 TGS, має об'єм бункера 21 м³. Він має заднє навантаження та механічне системне навантаження.

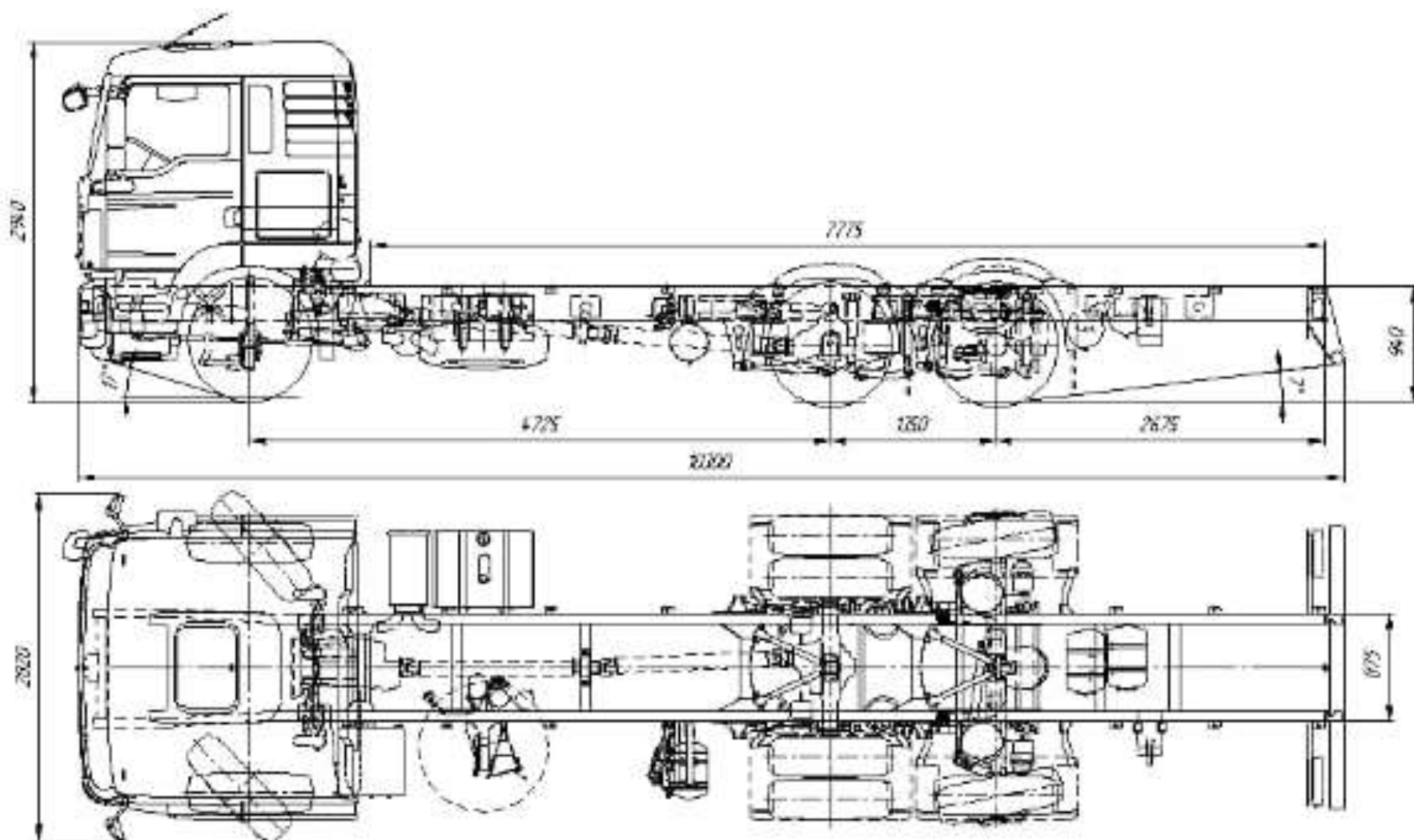


Контактний телефон:
+38(097) 746-67-04
+38(099) 632-13-31
+38(044) 232-02-98

Адреса: Україна, 04060, м. Київ,
вул. Ризька, буд. 73-г, офіс 7
E-mail: tovkst@gmail.com
Website: kievspecteh.com

Код ЄДРПОУ 42623361.
IBAN UA573282090000026003000003717
в АТ «АБ «Південний».

Креслення сміттєвоза на шасі MAN 26.320 TGS Faun Rotopress 518



Контактний телефон:
+38(097) 746-67-04
+38(099) 632-13-31
+38(044) 232-02-98

Адреса: Україна, 04060, м. Київ,
вул. Ризька, буд. 73-г, офіс 7
E-mail: tovkst@gmail.com
Website: kievspecteh.com

Код ЄДРПОУ 42623361.
IBAN UA573282090000026003000003717
в АТ «АБ «Південний».

Переваги та особливості сміттєвоза на шасі MAN 26.320

TGS Faun Rotopress 518

ПЕРЕВАГИ ROTOPRESS:

- Принцип роботи обертового барабана робить ROTOPRESS одним з найекономічніших сміттєзбиральних автомобілів., вже понад 75 років.
- Висока маневреність завдяки короткому звису кузова
- Рівномірний розподіл навантаження на осі при будь-завантаженості
- Незначні витрати на техобслуговування та ремонт
- Майже повне спорожнення навіть у разі дуже вологих фракцій сміття, завдяки зміні напрямку обертання з ефектом самоочищення.

Двигун / Система охолодження / Система впуску / випуску

- D2066LF43 - 320 л.с. / 235 кВт,
- Євро-5 SCR -1600 Н·м,
- Common-Rail, OBD2
- Рідинний радіатор та інтеркулер
- Вентилятор з муфтою.
- Електрофакельний пристрій полегшення холодного пуску
- Паливний фільтр із обігрівом
- Додатковий паливний фільтр з водовідділювачем, що обігрівається
- Функція захисту двигуна: холостий хід за дуже низьких температур
- Заходи для зниження шуму, 82 дБ (92/97EWG), для бездоріжжя
- Модуль управління для обміну зовнішніми даними (KSM) із функціями кузова
- 1-циліндровий повітряний компресор 360 см³
- Круїз контроль
- Система впуску, з фільтром-осушувачем та фільтром грубого очищення
- Регульоване моторне гальмо (EVBes)
- Решітка радіатора для захисту від каміння
- Електронний обмежувач швидкості, 89 км/год.

Трансмiсія

- Коробка передач ZF 16 S 223 DD
- Однодискове зчеплення DTE 430
- Передатне число головної передачі 3,08
- Еластична фланцева муфта
- Механiзм вiдбору потужностi з боку маховика, фланець з 6 отворами (100D), $f=1.223$, 650 Н*м при тривалому навантаженнi, 720 Н*м при короткочасному
- Карданнi вали для пiдвищених навантажень

Переднiй мiст / передня пiдвiска

- Переднiй мiст VO-9, прямиий
- Параболiчнi посиленi ресори, 8 т.
- Стабiлiзатор передньої осi

Заднi мости / задня пiдвiска

- Пiдтримуюча вiсь перед провiдним мостом LOL-08, керована, непiдйомна
- Задня пневмопiдвiска
- Датчик тиску для пневмопiдвiски
- Блокування диференцiалу заднього моста

Гальмiвна система

- Електронна гальмiвна система MAN BrakeMatic
- Системи ABS, ASR, ESP
- Дисковi гальма передньої та задньої осей
- Осушувач повітря з пiдiгрiвом

Кабіна М – середньої довжини

- Підвіска кабіни: пружинна
- Комфортне сидіння водія з пневмоамортизацією
- Багатомісне пасажирське сидіння на 2 особи (окремі сидячі місця)
- Кондиціонер
- Електро-регульовані дзеркала заднього виду з підігрівом
- Дзеркало для огляду бордюрів праворуч та переднє дзеркало з боку пасажирів
- Центральний замок
- Електросклопідйомники
- Бортовий комп'ютер MAN Tronic
- Вказівник тиску наддуву
- Система «ЕРА-ГЛОНАСС»
- Тахограф DTCO 3283 із блоком СКЗІ

Освітлення

- Коректор фар
- Галогенна здвоєна фара H7

Електроустаткування

- Головний вимикач АКБ, механічний
- АКБ 12В, 225 Ач, 2 шт (необслуговуються)
- Трифазний генератор, 28В, 120А, 3360 Вт Longlife ECO

Паливна система

- Комбінований паливний бак, 400л і 35л AdBlue, праворуч
- Сітчастий фільтр паливного бака
- Кришка паливного бака і бака, що замикається AdBlue

Додаткове обладнання

- Домкрат 25т.
- Антифриз до -37 градусів
- Кожух захисту інтеркулера від холоду
- Посібник з експлуатації

Колеса

- Шини: 315/70R22,5 спереду та 315/70R22,5 ззаду
- Диски: 9,00-22,5 спереду та 9,00-22,5 ззаду
- Вантажопідйомність шин збільшена на 10% (а/м комунальних служб)

Опис сміттєвоза на шасі MAN 26.320 TGS Faun Rotopress 518

1. Принцип роботи обертового барабана робить ROTOPRESS ідеальним для перевезення біосміття. Органічні речовини розпушуються при перемішуванні, переходять до однорідного стану – відразу підмішується рідина. Постійне перевертання провітрює відходи і знижує утворення анаеробних зон, що є джерелом неприємних запахів.



2. Контейнер спорожнюється завдяки зміні напрямку обертання барабана. При цьому барабан сам очищається від залишків - не потрібне витратне очищення у важкодоступних місцях, що запобігає корозії та майже не виникають осередки запаху.



3. Чистий процес: Відходи безперервно перевертаються, при цьому подрібнюються і подаються по двом каналам шнека вперед.

Остаточні відходи ущільнюються у звуженому каналі прес-шнека.

4. Герметичність аж до найменшої щілини. Бункер сміттєвозу ROTOPRESS сконструйовано таким чином, що вода (при біосмітті), пил та попіл не можуть просочитися. Воду, що просочується, вловлює, поки машина стоїть, бак для брудної води у задній частині. Бак йде як опція

Оптимізоване ущільнення за фракціями – оптимальне ущільнення та економія водій просто вибирає фракцію, що завантажується. Пропорційний клапан обмеження тиску налаштовується на оптимальне значення тиску для вибраної фракції. Обертання барабана зупиняється автоматично, як тільки перевищується максимальний тиск.



5. Заміна проводиться легко

Гвинти замість зварювання – патент FAUN у порівнянні з дорогим ремонтом: Зношені запобіжні пластини прес шнека можна легко замінити після багаторічної експлуатації. Це знижує експлуатаційні витрати та економить гроші та час при кожному наступному технічному обслуговуванні.

6. Просте та безпечне керування

- Запуск ущільнення
- Зупинка ущільнення
- Аварійне вимкнення
- Дзвінок
- Увімкнення/вимкнення фари робочого освітлення



7. Невелика кількість рухомих деталей

У сміттєвозі ROTOPRESS рухається лише обертовий барабан. Невелика кількість рухомих деталей, означає менше обслуговування та ремонту.

8. Посилена гідравліка

ROTOPRESS має посилений гідравлічний привід, який забезпечує сильніше ущільнення.



9. Зроблена за розміром допоміжна рама для ROTOPRESS робить можливим нескладний монтаж барабана на відповідне шасі.

Маневрений

Розміри кузова від 10 до 41 м³!

На вибір різні шасі.

Зі смітєвозом ROTOPRESS ви озброєні для виконання будь-якої роботи.

Завдяки надзвичайно короткому звису машина завжди напрочуд маневрена і вражає зразковим розподілом навантаження на вісь у будь-якому навантаженому стані.

Контактний телефон:
+38(097) 746-67-04
+38(099) 632-13-31
+38(044) 232-02-98

Адреса: Україна, 04060, м. Київ,
вул. Ризька, буд. 73-г, офіс 7
E-mail: tovkst@gmail.com
Website: kievspecteh.com

Код ЄДРПОУ 42623361.
IBAN UA573282090000026003000003717
в АТ «АБ «Південний».

FAUN-CONTROL-SYSTEM (FCS)

ROTORPRESS оснащений системою управління FAUN-CONTROL-SYSTEM(FCS), яка завдяки управлінню по шині CAN пропонує великий обсяг функцій та високу ступінь надійності.

Основне обладнання Rotopress:

Кріплення кузова

Кузов кріпиться до шасі згідно з конструктивним приписам виробника шасі з допомогою монтажної рами.

Збірний контейнер кузова

Циліндричний збірний контейнер виготовлений з високоякісної зносостійкої листової сталі.

На внутрішній стороні контейнера розташований двоходовий подаючий шнек.

Передня підвіска

З переднього боку збірний контейнер кріпиться до монтажній рами через втулку на торцевому дні і роликотпідшипник, що самовстановлюється, з трикутним кронштейном.

Вентиляційний пристрій

У торцевому днищі додатково змонтований вентиляційний пристрій з вентилятором і електроприводом. Він забезпечує достатній повітрообмін, щоб запобігти утворенню вибухонебезпечної атмосфери у збірному контейнері.

Задня підвіска

В задній частині збірного контейнера пригвинчений до спеціального великого шарикопідшипника.

Зовнішня обойма великого шарикопідшипника сполучена із станиною контейнера. Станина контейнера у свою чергу кріпиться до монтажної рами за допомогою шкворення. Крім того на станині контейнера знаходиться приймач для обертаючого приводу збірного контейнера і гідравлічний замикаючий пристрій для задньої частини.

Можливий монтаж на шасі:



Додаткові фото сміттєвоза на шасі MAN 26.320 TGS Faun Rotopress 518



Контактний телефон:
+38(097) 746-67-04
+38(099) 632-13-31
+38(044) 232-02-98

Адреса: Україна, 04060, м. Київ,
вул. Ризька, буд. 73-г, офіс 7
E-mail: tovkst@gmail.com
Website: kievspecteh.com

Код ЄДРПОУ 42623361.
IBAN UA573282090000026003000003717
в АТ «АБ «Південний».



Контактний телефон:
+38(097) 746-67-04
+38(099) 632-13-31
+38(044) 232-02-98

Адреса: Україна, 04060, м. Київ,
вул. Ризька, буд. 73-г, офіс 7
E-mail: tovkst@gmail.com
Website: kievspecteh.com

Код ЄДРПОУ 42623361.
IBAN UA573282090000026003000003717
в АТ «АБ «Південний».



Контактний телефон:
+38(097) 746-67-04
+38(099) 632-13-31
+38(044) 232-02-98

Адреса: Україна, 04060, м. Київ,
вул. Ризька, буд. 73-г, офіс 7
E-mail: tovkst@gmail.com
Website: kievspecteh.com

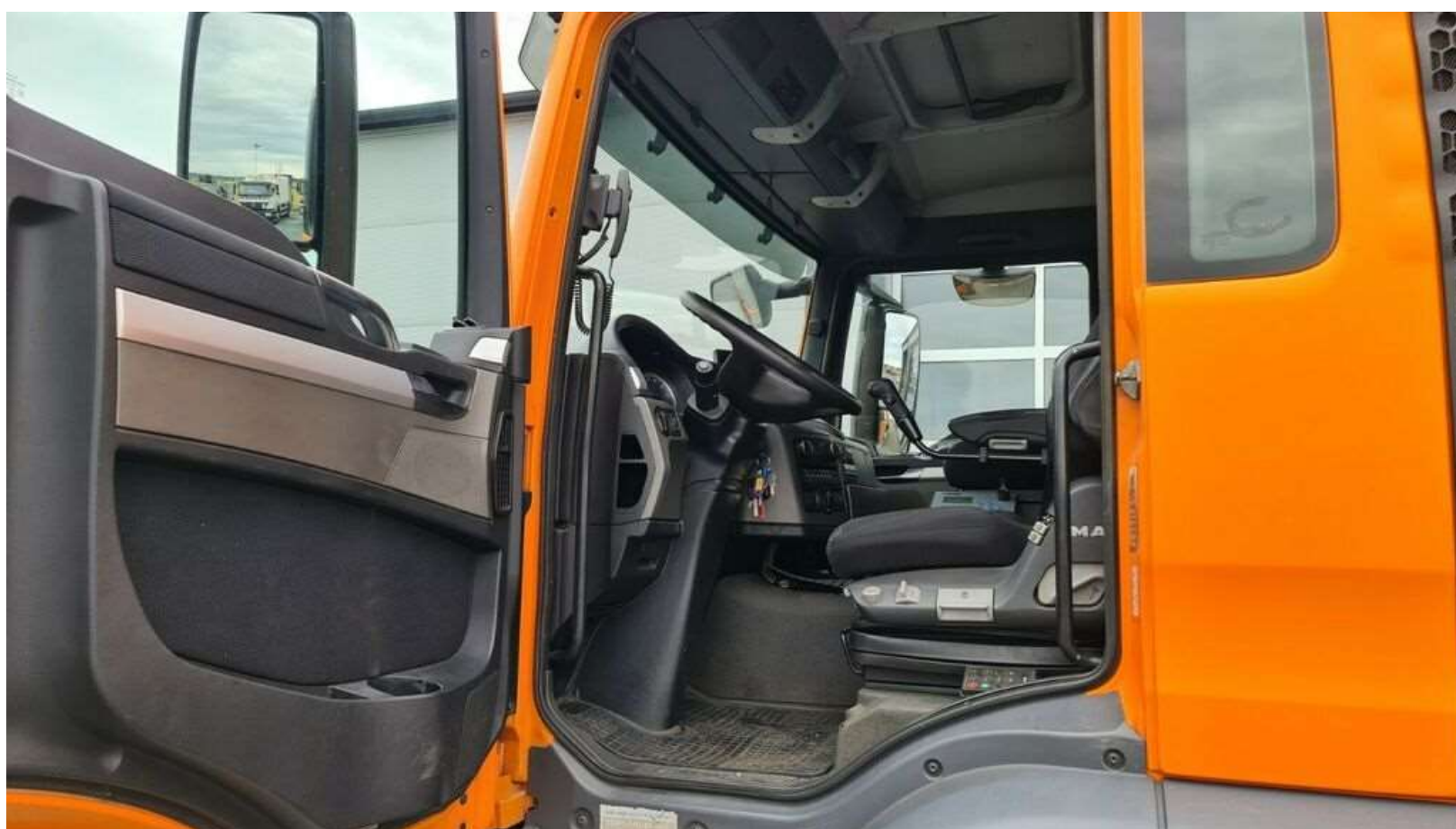
Код ЄДРПОУ 42623361.
IBAN UA573282090000026003000003717
в АТ «АБ «Південний».



Контактний телефон:
+38(097) 746-67-04
+38(099) 632-13-31
+38(044) 232-02-98

Адреса: Україна, 04060, м. Київ,
вул. Ризька, буд. 73-г, офіс 7
E-mail: tovkst@gmail.com
Website: kievspecteh.com

Код ЄДРПОУ 42623361.
IBAN UA573282090000026003000003717
в АТ «АБ «Південний».



Контактний телефон:
+38(097) 746-67-04
+38(099) 632-13-31
+38(044) 232-02-98

Адреса: Україна, 04060, м. Київ,
вул. Ризька, буд. 73-г, офіс 7
E-mail: tovkst@gmail.com
Website: kievspecteh.com

Код ЄДРПОУ 42623361.
IBAN UA573282090000026003000003717
в АТ «АБ «Південний».

Технічні характеристики сміттєвоза на шасі MAN 26.320**TGS Faun Rotopress 518**

Параметри	Показник
Модель	Faun Rotopress 518
Шасі	MAN 26.320 TGS
Двигун	D2066LF43 - 320 л.с. / 235 кВт,
Об'єм бункера	21 м ³
Тип завантаження	Заднє
Система завантаження	Механічна
Коробка передач	ZF 16 S 223 DD
Передній міст / передня підвіска	VO-9, прямий

НАШІ КЛІЄНТИ



Агроіндустріальний
Холдінг МХП



Onuf group



McDonald's



Ikea



Sandora



Кондитерська
фабрика «Рошен»



Збройні сили
України



Служба безпеки
України



Генеральна
прокуратура
України



Управління
державної охорони
України



Національна
гвардія України



ТОВ «Метінвест
холдінг»



Національна
гвардія України



ПриватБанк
АТ «ПАТ Приват
банк»



Окко



Укрнафта



Києво-Печерська
Лавра



Епіцентр



FOZZY



МегаМаркет



АТБ



Галичина



Карпатська
Джерельна



КМДА



Київпастрас



ASMAP



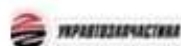
Київмедспецтранс



RUDOMAIN



ЕРІДОН ТЕХ



ТОВ
Укравтозапчастина



Автоцентр KIA
Корея Моторс



Телеканал СТБ



Посольство
Швейцарії в Україні



Посольство Швеції



Dycckerhoff



КУК



Київський
політехнічний
інститут ім.
Сікорського



ХНЗУ ім. Кузеця



Національний інститут
ССХІ ім. М. М. АМОСОВА



Інститут
Гідромеханіки



Інститут Освітньої
Аналітики

Контактний телефон:
+38(097) 746-67-04
+38(099) 632-13-31
+38(044) 232-02-98

Адреса: Україна, 04060, м. Київ,
вул. Ризька, буд. 73-г, офіс 7
E-mail: tovkst@gmail.com
Website: kievspecteh.com

Код ЄДРПОУ 42623361.
IBAN UA573282090000026003000003717
в АТ «АБ «Південний».