

Смітєвоз із заднім завантаженням 23 м³ на шасі Dong Feng (6x4)

Об`єм бункера: 22 м³

Тип завантаження: Заднє

Система завантаження: Механічна

Опис : ТОВ «КИЇВ-СПЕЦТЕХ» має можливість виготовити смітєвозне обладнання із заднім завантаженням об`ємом не менше 23 м³ та встановити на шасі DFH 6x4.

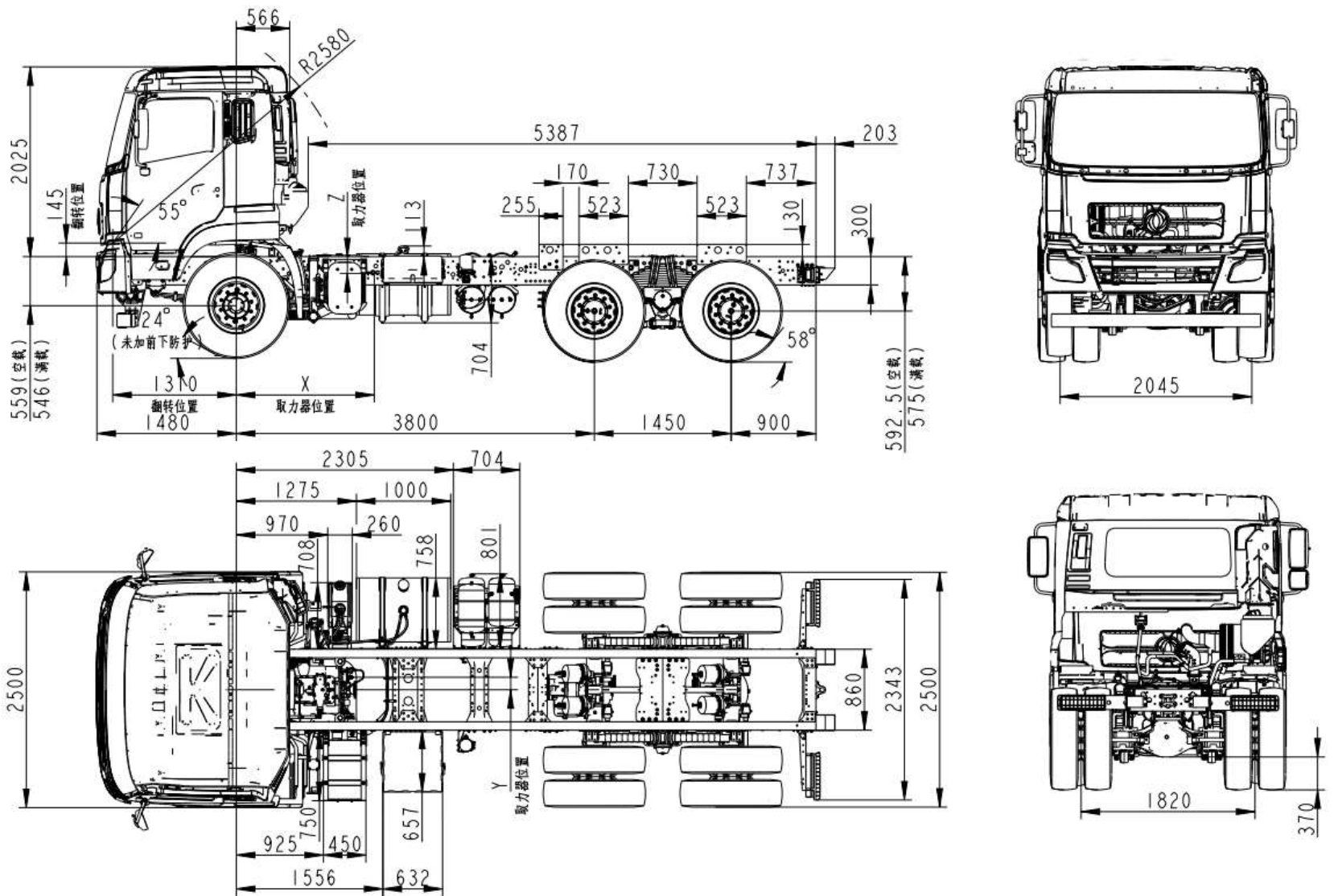


Контактний телефон:
+38(097) 746-67-04
+38(099) 632-13-31
+38(044) 232-02-98

Адреса: Україна, 04060, м. Київ,
вул. Ризька, буд. 73-г, офіс 7
E-mail: tovkst@gmail.com
Website: kievspecteh.com

Код ЄДРПОУ 42623361.
IBAN UA573282090000026003000003717
в АТ «АБ «Південний».

**Креслення сміттєвоза із заднім завантаженням 23 м³
на шасі Dong Feng (6x4)**



Контактний телефон:
+38(097) 746-67-04
+38(099) 632-13-31
+38(044) 232-02-98

Адреса: Україна, 04060, м. Київ,
вул. Ризька, буд. 73-г, офіс 7
E-mail: tovkst@gmail.com
Website: kievspecteh.com

Код ЄДРПОУ 42623361.
IBAN UA573282090000026003000003717
в АТ «АБ «Південний».

Переваги сміттєвоза із заднім завантаженням 23 м³ на шасі Dong Feng (6x4)

- Високий ступінь пресування завантажуваних твердих побутових відходів;
- оригінальна конструкція пресуючого механізму.
- Попереднє пресування сміття в приймальному ковші з коефіцієнтом ущільнення до 3, з подальшим ущільненням сміття в кузові сміттєвозу.
- Загальний коефіцієнт ущільнення - до 6.
- Цільнометалевий кузов підсилений гнучим профілем по периметру, що забезпечує його більшу міцність та довговічність.
- Застосування сучасних антифрикційних полімерних матеріалів у відповідальних вузлах тертя (ковзання) забезпечує плавність руху робочих органів, полегшення виконання робіт з технічного обслуговування та ремонту.
- Конструктивна особливість приймального бункера дозволяє вивантажувати весь обсяг сміття без залишків.
- Гідравлічна система із застосуванням комплектуючих імпорного (Італія) виробництва.
- Для збільшення об'єму ТПВ при завантаженні та перевезенні сміття за один рейс та досягнення максимального економічного ефекту, бункер сміттєвоза виконаний із високоміцної сталі. Товщина стінок бункера: внизу – 4 мм, з боків - 3 мм, вгорі – 2 мм.
- Виштовхувальна плита виготовлена з високоміцної сталі з антикорозійним покриттям і гнучого профілю.
- Кабіна сміттєвоза обладнана додатковим кнопковим пультом управління світловими приладами та спецобладнанням.
- Високоякісне лакофарбове покриття, що надійно захищає металоконструкції від корозії.
- Зручний і доступний пульт управління спецобладнанням;
- покращені умови обслуговування при експлуатації за рахунок вільного доступу до елементів гідравліки.

Опис сміттєвоза із заднім завантаженням 23 м³

на шасі Dong Feng (6x4)

ТОВ "КИЇВ-СПЕЦТЕХ" - це відданість інноваціям і найвищій якості в сфері виробництва сміттєвозного обладнання. Наші сміттєвози, спроектовані для механізованого та ручного збору твердих побутових відходів, є символом ефективності та надійності у комунальному господарстві. Обладнані шасі DFH 6x4, вони забезпечують надійну базу для ефективного перевезення великих обсягів відходів.

Наша конструкція відрізняється великим об'ємом, максимальним ступенем пресування та ущільненням сміття, забезпечуючи економію простору і зниження кількості рейсів. Використання оригінальної технології пресування та виготовлення кузова з високоміцної сталі гарантує максимальну міцність та довговічність.

Наша гідравлічна система, з комплектуючими відомих виробників, забезпечує плавну та ефективну роботу в усіх умовах. Крім того, зручність обслуговування та доступ до елементів гідравліки забезпечують безперебійну експлуатацію та знижують час технічного обслуговування.

Наші сміттєвози не лише функціональні, але й зручні у використанні. Кабіна обладнана додатковим пультом управління, що дозволяє миттєво реагувати на будь-які ситуації та оптимізувати процес роботи.

З нами ви можете бути впевнені в ефективному та безпечному вирішенні завдань з утилізації та обробки твердих побутових відходів. Наші сміттєвози - це не лише техніка, але й підтримка для сталого розвитку вашого міста.

**Додаткові фото сміттєвоза із заднім завантаженням 23 м³
на шасі Dong Feng (6x4)**



Контактний телефон:
+38(097) 746-67-04
+38(099) 632-13-31
+38(044) 232-02-98

Адреса: Україна, 04060, м. Київ,
вул. Ризька, буд. 73-г, офіс 7
E-mail: tovkst@gmail.com
Website: kievspecteh.com

Код ЄДРПОУ 42623361.
IBAN UA573282090000026003000003717
в АТ «АБ «Південний».



Контактний телефон:
+38(097) 746-67-04
+38(099) 632-13-31
+38(044) 232-02-98

Адреса: Україна, 04060, м. Київ,
вул. Ризька, буд. 73-г, офіс 7
E-mail: tovkst@gmail.com
Website: kievspecteh.com

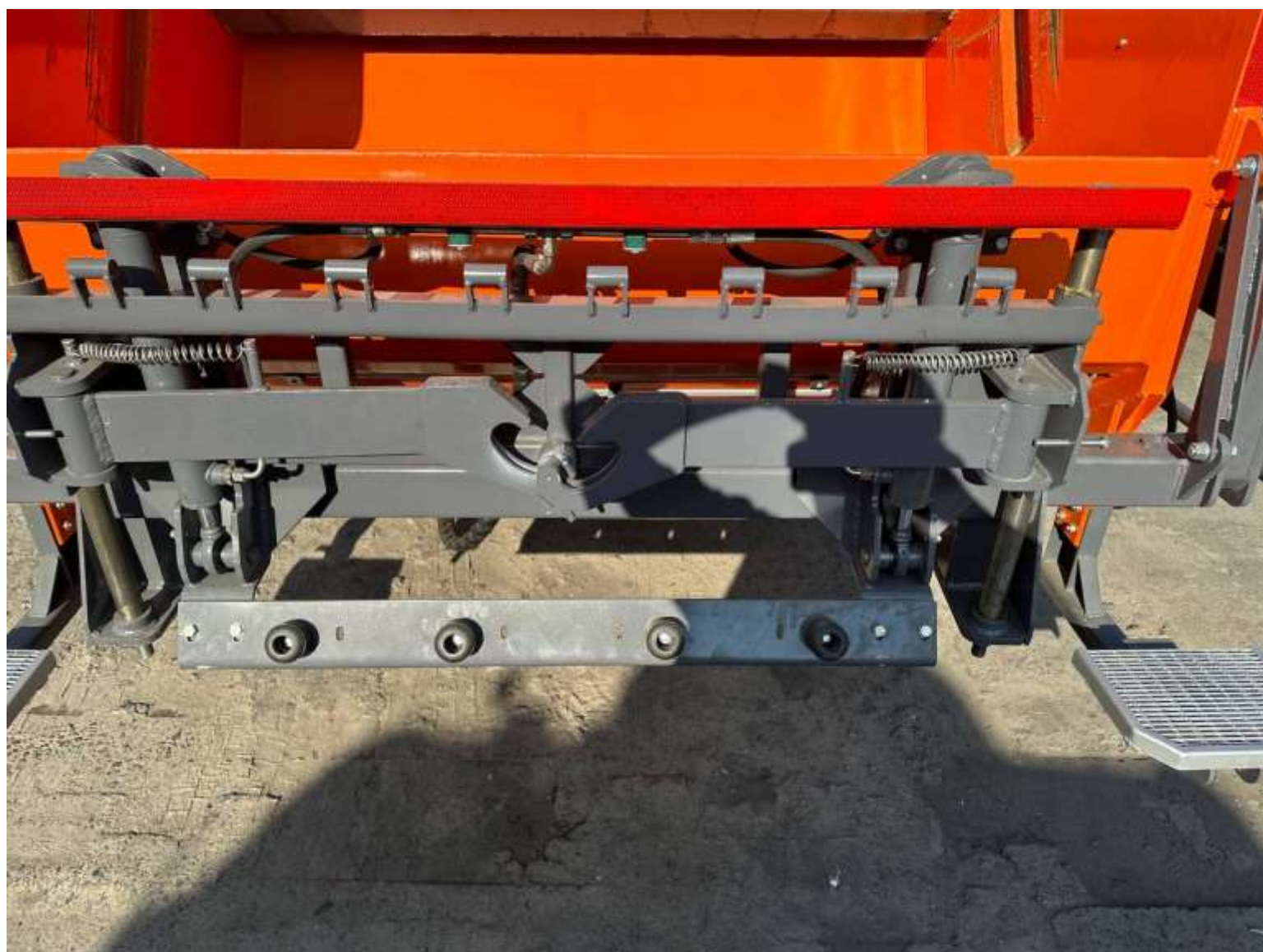
Код ЄДРПОУ 42623361.
IBAN UA573282090000026003000003717
в АТ «АБ «Південний».



Контактний телефон:
+38(097) 746-67-04
+38(099) 632-13-31
+38(044) 232-02-98

Адреса: Україна, 04060, м. Київ,
вул. Ризька, буд. 73-г, офіс 7
E-mail: tovkst@gmail.com
Website: kievspecteh.com

Код ЄДРПОУ 42623361.
IBAN UA573282090000026003000003717
в АТ «АБ «Південний».



Контактний телефон:
+38(097) 746-67-04
+38(099) 632-13-31
+38(044) 232-02-98

Адреса: Україна, 04060, м. Київ,
вул. Ризька, буд. 73-г, офіс 7
E-mail: tovkst@gmail.com
Website: kievspecteh.com

Код ЄДРПОУ 42623361.
IBAN UA573282090000026003000003717
в АТ «АБ «Південний».

**Технічні характеристики сміттєвоза із заднім завантаженням 23 м³
на шасі Dong Feng (6x4)**

Параметр	Показник
Завантаження	заднє
Місткість бункера	23 м ³
Верхня стінка	4,0 мм.
Бокові стінки	4,0 мм.
Днище кузова	5,0 мм.
Ступінь пресування	6:1
Робочий тиск	170 -210 бар
Покриття бункера	Високоякісне лакофарбове покриття, що надійно захищає металоконструкції від корозії.
Тип контейнерів, що обслуговуються	від 0,12 до 1,1 м ³
Керування	Задній відкидний борт и виштовхуюча плита керується з передньої частини бункера, всі прилади керування завантаженням знаходяться праворуч від заднього відкидного борту. Система може працювати автоматично або вручну.
Захист	Датчики перегріву масла, запобіжні клапани в гідравлічній системі , кнопки аварійної зупинки позаду кабіни водія і в задній частині бункера

Додатково	<ul style="list-style-type: none"> • 2 пластикових крила з бризговиками • 1 проблісковий маяк • 2 підніжки для робітників
колісна формула	6x4
Кут заїзду/з'їзду	30/30
Кліренс	280 мм.
Мінімальний радіус розвороту	8 м
Максимальний підйом	32%
Двигун	Дизельний з турбонаддувом
Екологічна норма	Euro 5
Потужність двигуна	340 (245) к.с. (кВт)
Коробка передач	механічна, 12 ступінчата
Рульове управління	з гідропідсилювачем
Гальмівна система	<p>Двоконтурна пневматична з поділом по переднім та заднім колесам, з АБС (WABCO), барабанні тормозні механізми всіх коліс.</p> <p>Моторне гальмо сповільнювач</p>
Зчеплення	Сухе однодискове
Шини	12.00 R20, 315/80R22.5

НАШІ КЛІЄНТИ



Агроіндустріальний
Холдинг МХП



Onuf group



McDonald's



Ikea



Sandora



Кондитерська
фабрика «Рошен»



Збройні сили
України



Служба безпеки
України



Генеральна
прокуратура
України



Управління
державної охорони
України



Національна
гвардія України



ТОВ «Метінвест
холдинг»



Національна
гвардія України



ПриватБанк
АТ «ПАТ Приват
банк»



Окко



Укрнафта



Києво-Печерська
Лавра



Епіцентр



FOZZY



МегаМаркет



АТБ



Галичина



Карпатська
Джерельна



КМДА



Київпастрас



ASMAP



Київмедспектрас



RUDOMAIN



ЕРІДОН ТЕХ



ТОВ
Укравтозапчастина



Автоцентр KIA
Корея Моторс



Телеканал СТБ



Посольство
Швейцарії в Україні



Посольство Швеції



Dyczerhoff



КУК



Київський
політехнічний
інститут ім.
Скороцького



ХНУ ім. Кузевиця



Національний інститут
ССХІ ім. М. М. АМОСОВА



Інститут
Гідромеханіки



Інститут Освітньої
Аналітики

Контактний телефон:
+38(097) 746-67-04
+38(099) 632-13-31
+38(044) 232-02-98

Адреса: Україна, 04060, м. Київ,
вул. Ризька, буд. 73-г, офіс 7
E-mail: tovkst@gmail.com
Website: kievspecteh.com

Код ЄДРПОУ 42623361.
IBAN UA573282090000026003000003717
в АТ «АБ «Південний».