

Бурокранова машина з краном-маніпуляторною установкою

ХСМГ SQS200-4 та буровим шнеком ТМ ХСМГ

на шасі FORD TRUCKS 3542D DC

Глибина буріння: 5 м.

Колісна формула: 6x4

Діаметр шнека: 450 мм.

Опис : Бурокранова машина на шасі FORD TRUCKS 3542D DC, оснащена краном-маніпуляторною установкою ХСМГ SQS200-4 та буровим шнеком ТМ ХСМГ, має глибину буріння 4,5 метра та діаметр 450 мм. Вантажопідйомність на мінімальному вильоті до 8 тонн, на максимальному – 0,9 тонн. 2,5 до 15 метрів, а при використанні бурового шнека – до 13,2 метрів.

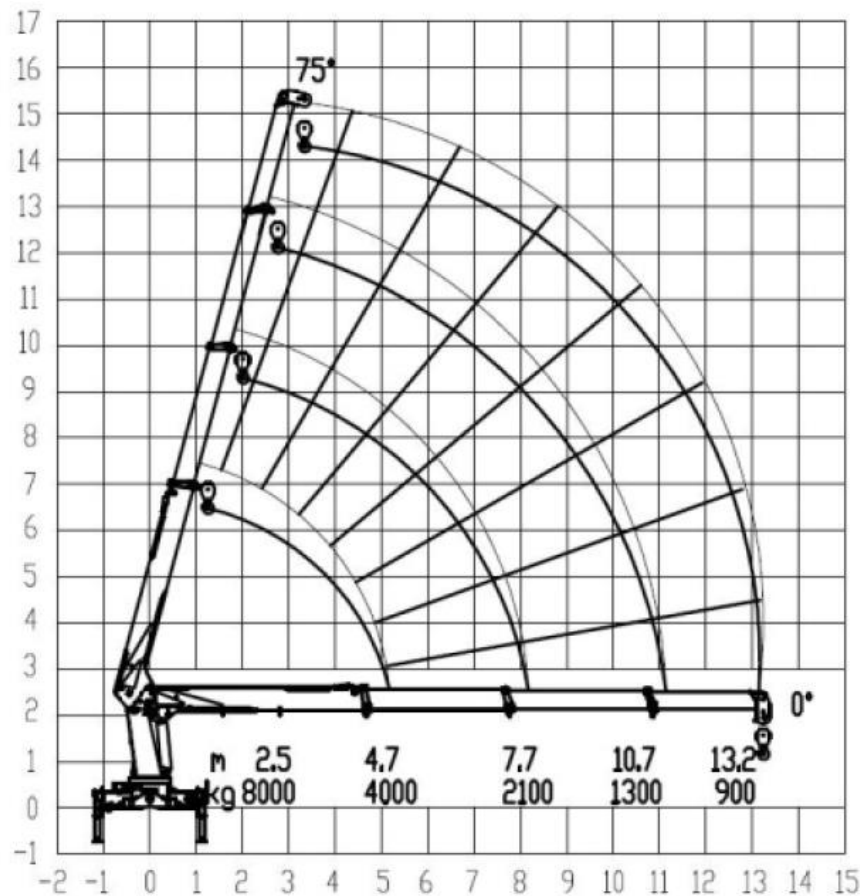
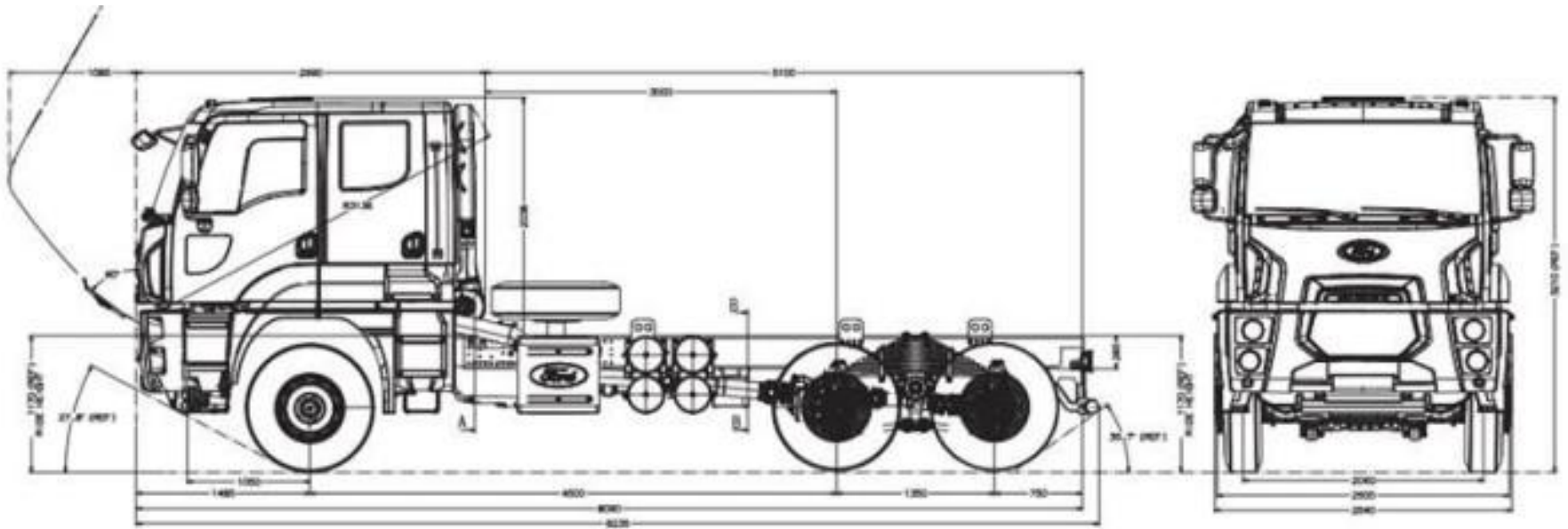


Контактний телефон:
+38(097) 746-67-04
+38(099) 632-13-31
+38(044) 232-02-98

Адреса: Україна, 04060, м. Київ,
вул. Ризька, буд. 73-г, офіс 7
E-mail: tovkst@gmail.com
Website: kievspecteh.com

Код ЄДРПОУ 42623361.
IBAN UA573282090000026003000003717
в АТ «АБ «Південний».

**Креслення бурокранової машини з краном-маніпуляторною установкою
XCMG SQS200-4 та буровим шнеком ТМ XCMG
на шасі FORD TRUCKS 3542D DC**



Контактний телефон:
+38(097) 746-67-04
+38(099) 632-13-31
+38(044) 232-02-98

Адреса: Україна, 04060, м. Київ,
вул. Ризька, буд. 73-г, офіс 7
E-mail: tovkst@gmail.com
Website: kievspecteh.com

Код ЄДРПОУ 42623361.
IBAN UA573282090000026003000003717
в АТ «АБ «Південний».

Особливості бурокранової машини з краном-маніпуляторною установкою

XCMG SQS200-4 та буровим шнеком ТМ XCMG

на шасі FORD TRUCKS 3542D DC

- **Висока мобільність та прохідність:** Завдяки шасі FORD TRUCKS 3542D DC з колісною формулою 6x4, машина здатна працювати в умовах складного бездоріжжя, що робить її ідеальною для використання на віддалених будівельних майданчиках або у важкодоступних місцях;
- **Універсальність застосування:** Машина поєднує функції крана, маніпулятора та бурового обладнання, що дозволяє використовувати її для широкого спектра завдань, таких як встановлення опор ліній електропередач, буріння набивних паль та інші інженерні роботи;
- **Ефективність та продуктивність:** Кран-маніпулятор XCMG SQS200-4 забезпечує високу вантажопідйомність і великий виліт стріли, що дозволяє працювати з важкими вантажами на значній висоті та відстані. Автоматичний телескопічний гак підвищує ефективність роботи, знижуючи час на операції з підйому та переміщення вантажів;
- **Потужний буровий шнек:** ТМ XCMG забезпечує ефективне буріння отворів глибиною до 4,5 метрів і діаметром до 450 мм, що є ідеальним для створення набивних паль або встановлення стовпів;
- **Надійність та довговічність:** Установка XCMG та бурове обладнання розроблені з урахуванням високих стандартів якості, що забезпечує надійну роботу протягом тривалого часу в умовах інтенсивного використання;

• **Легка інтеграція та монтаж:** Завдяки крупновузловому складанню крано-маніпуляторної установки та бурового шнека, а також їх монтажу на шасі FORD TRUCKS 3542D DC, машина легко інтегрується в існуючу систему управління та експлуатації на підприємствах;

• **Висока адаптивність:** Машина може бути використана в різних галузях, таких як енергетика, будівництво, комунальне господарство, що робить її універсальним рішенням для багатьох видів робіт.

Опис бурокранової машини з краном-маніпуляторною установкою XCMG SQS200-4 та буровим шнеком ТМ XCMG на шасі FORD TRUCKS 3542D DC

Бурокранова машина на шасі FORD TRUCKS 3542D DC, оснащена краном-маніпуляторною установкою XCMG SQS200-4 та буровим шнеком ТМ XCMG, є багатофункціональним спецтранспортом, призначеним для виконання широкого спектра завдань у будівництві, комунальному господарстві та енергетиці. Ця бурокранова установка, відома також як ямобур, свайбур, кронобур або стовбостав, використовується для буріння та встановлення ліній електропередач, а також для буріння набивних паль у будівництві.

Ця модель характеризується високою прохідністю та потужністю, що дозволяє їй впевнено працювати у складних умовах бездоріжжя. Шасі оснащено двигуном, що відповідає стандартам екологічної безпеки та забезпечує достатню потужність для виконання важких робіт. Колісна формула 6x4 надає машині стабільності та можливості роботи в різних умовах рельєфу.

ТК-FDT-БКМ, виготовлена в Україні, поєднує у собі бурове обладнання та крано-маніпуляторну установку XCMG SQS200-4. Ця бурокранова машина призначена для буріння та встановлення опор, ліній електропередач, а також буріння набивних паль у будівництві. Сам процес складання включає крупновузлове складання крано-маніпуляторної установки (виробленої в Китаї), встановлення бурокранового шнека (також виробленого в Китаї) та монтаж на сумісне вантажне шасі.

Кран-маніпуляторна установка XCMG SQS200-4 має максимальний вантажний момент 20 тм та вантажопідйомність на мінімальному вильоті до 8 тонн, на максимальному – 0,9 тонн.

Чотирисекційна стріла з телескопічним механізмом забезпечує виліт від 2,5 до 15 метрів, а при використанні бурового шнека – до 13,2 метрів. Кран також оснащений автоматичним телескопічним гаком, що підвищує зручність та безпеку роботи.

Буровий шнек ТМ ХСМГ має глибину буріння 4,5 метра та діаметр 450 мм, що дозволяє ефективно виконувати бурові роботи в різних типах ґрунтів. Ця характеристика робить його ідеальним для встановлення набивних паль або інших інженерних конструкцій.

Ця буюкранова машина поєднує в собі функціональність крана, маніпулятора та бурового обладнання, що дозволяє виконувати різноманітні роботи без необхідності використання кількох видів спецтехніки. Це значно знижує витрати на експлуатацію та підвищує ефективність робочих процесів. Машина на базі FORD TRUCKS 3542D DC з обладнанням ХСМГ ідеально підходить для будівництва, ремонту та встановлення інженерних комунікацій, що робить її незамінним інструментом у сучасному будівництві та комунальному господарстві.

Додаткові фото бурокранової машини з краном-маніпуляторною установкою

XCMG SQS200-4 та буровим шнеком ТМ XCMG

на шасі FORD TRUCKS 3542D DC



Контактний телефон:
+38(097) 746-67-04
+38(099) 632-13-31
+38(044) 232-02-98

Адреса: Україна, 04060, м. Київ,
вул. Ризька, буд. 73-г, офіс 7
E-mail: tovkst@gmail.com
Website: kievspecteh.com

Код ЄДРПОУ 42623361.
IBAN UA573282090000026003000003717
в АТ «АБ «Південний».



Контактний телефон:
+38(097) 746-67-04
+38(099) 632-13-31
+38(044) 232-02-98

Адреса: Україна, 04060, м. Київ,
вул. Ризька, буд. 73-г, офіс 7
E-mail: tovkst@gmail.com
Website: kievspecteh.com

Код ЄДРПОУ 42623361.
IBAN UA573282090000026003000003717
в АТ «АБ «Південний».



Контактний телефон:
+38(097) 746-67-04
+38(099) 632-13-31
+38(044) 232-02-98

Адреса: Україна, 04060, м. Київ,
вул. Ризька, буд. 73-г, офіс 7
E-mail: tovkst@gmail.com
Website: kievspecteh.com

Код ЄДРПОУ 42623361.
IBAN UA573282090000026003000003717
в АТ «АБ «Південний».



Контактний телефон:
+38(097) 746-67-04
+38(099) 632-13-31
+38(044) 232-02-98

Адреса: Україна, 04060, м. Київ,
вул. Ризька, буд. 73-г, офіс 7
E-mail: tovkst@gmail.com
Website: kievspecteh.com

Код ЄДРПОУ 42623361.
IBAN UA573282090000026003000003717
в АТ «АБ «Південний».

**Технічні характеристики бурокранової машини з краном-маніпуляторною
установкою XCMG SQS200-4 та буровим шнеком ТМ XCMG
на шасі FORD TRUCKS 3542D DC**

Параметр	Показник
Колісна формула	6x4
Технічно допустима вантажопідйомність	23.6 кг.
Колісна база	3800 мм.
Кількість циліндрів	6
Габарити (довжина/ширина/висота)	7530x2540x3224 мм.
Повна маса	9914 кг.
ABS/ASR	ABS/ASR">ABS/ASR
Тип шасі	самосвальное
Зовнішній габаритний радіус повороту	8,79 м.
КПП	ZF 16S 2230
Кількість передач вперед/назад	16
Размір шин	315/80 R 22,5
Максимальна швидкість	89 км/год.
Модель двигуна	Ford Ecotorq
Екологічна норма	Євро-5
Тип двигуна	дизельний
Робочий об'єм	12,7 см ³

Ступінь стискання	17 +/- 0,5 : 1
Потужність двигуна, кВт (к. с.)	306 (420)
Паливний бак	315 л.
Акумулятор	24В, 2 х 12В 150 Ah В/Агод.
Генератор, В/А	130 А
Тип кабіни	денна
Кількість циліндрів	6
Висота підйому max	14,9 м.
Кут повороту стріли	360°
Виліт (max/min)	max 13.2 м.
Кут амплітуди зміни, градуси	0-75°
Тип стріли/секції	телескопічна, 4-секційна
Розширений проліт аутрігера	2,31-5,7 м.
Буровий механізм	гідравлічна
Діаметр шнека	450 мм.
Глибина буріння шнека	4,5 м.
Настановна відстань	1200 мм.
Вага крана	3700 кг.

НАШІ КЛІЄНТИ



Агроіндустріальний
Холдінг МХП



Onur group



McDonald's



Ikea



Sandora



Кондитерська
фабрика «Рошен»



Збройні сили
України



Служба безпеки
України



Генеральна
прокуратура
України



Управління
державної охорони
України



Національна
гвардія України



ТОВ «Метінвест
холдінг»



Національна
гвардія України



ПриватБанк
АТ «ПАТ Приват
банк»



Окко



Укрнафта



Касео-Печерська
Лавра



Епіцентр



FOZZY



Мегамаркет



АТБ



Галичина



Карпатська
Джерельна



КМДА



Київпастрас



ASMAP



Київмедспецтранс



RUDOMAIN



ЕРІДОН ТЕХ



ТОВ
Укравтозапчастина



Автоцентр KIA
Корея Моторс



Телеканал СТБ



Посольство
Швейцарії в Україні



Посольство Швеції



Duckerhoff



КУК



Київський
політехнічний
інститут ім.
Сікорського



ХНУ ім. Кузевиці



Національний інститут
ССХІ ім. М. М. АМОСОВА



Інститут
Гідромеханіки



Інститут Освітньої
Аналітики

Контактний телефон:
+38(097) 746-67-04
+38(099) 632-13-31
+38(044) 232-02-98

Адреса: Україна, 04060, м. Київ,
вул. Ризька, буд. 73-г, офіс 7
E-mail: tovkst@gmail.com
Website: kievspecteh.com

Код ЄДРПОУ 42623361.
IBAN UA573282090000026003000003717
в АТ «АБ «Південний».