

Бурильно-кранова машина НКТС НЛС-8026А Hyundai

Everdigm на шасі Iveco Eurocargo

Глибина буріння: 4 м.

Колісна формула: 4x2

Діаметр шнека: 450 мм.

Опис : Бурильно-кранова машина НКТС НЛС-8026А Hyundai Everdigm на шасі Iveco Eurocargo є універсальним і надійним інструментом для виконання широкого спектра робіт у будівництві та енергетиці. Максимальною висотою підйому до 22 метрів, виліт стріли досягає 19,8 метрів. Буровий шнек має глибину буріння до 4 метрів і діаметр 450 мм.



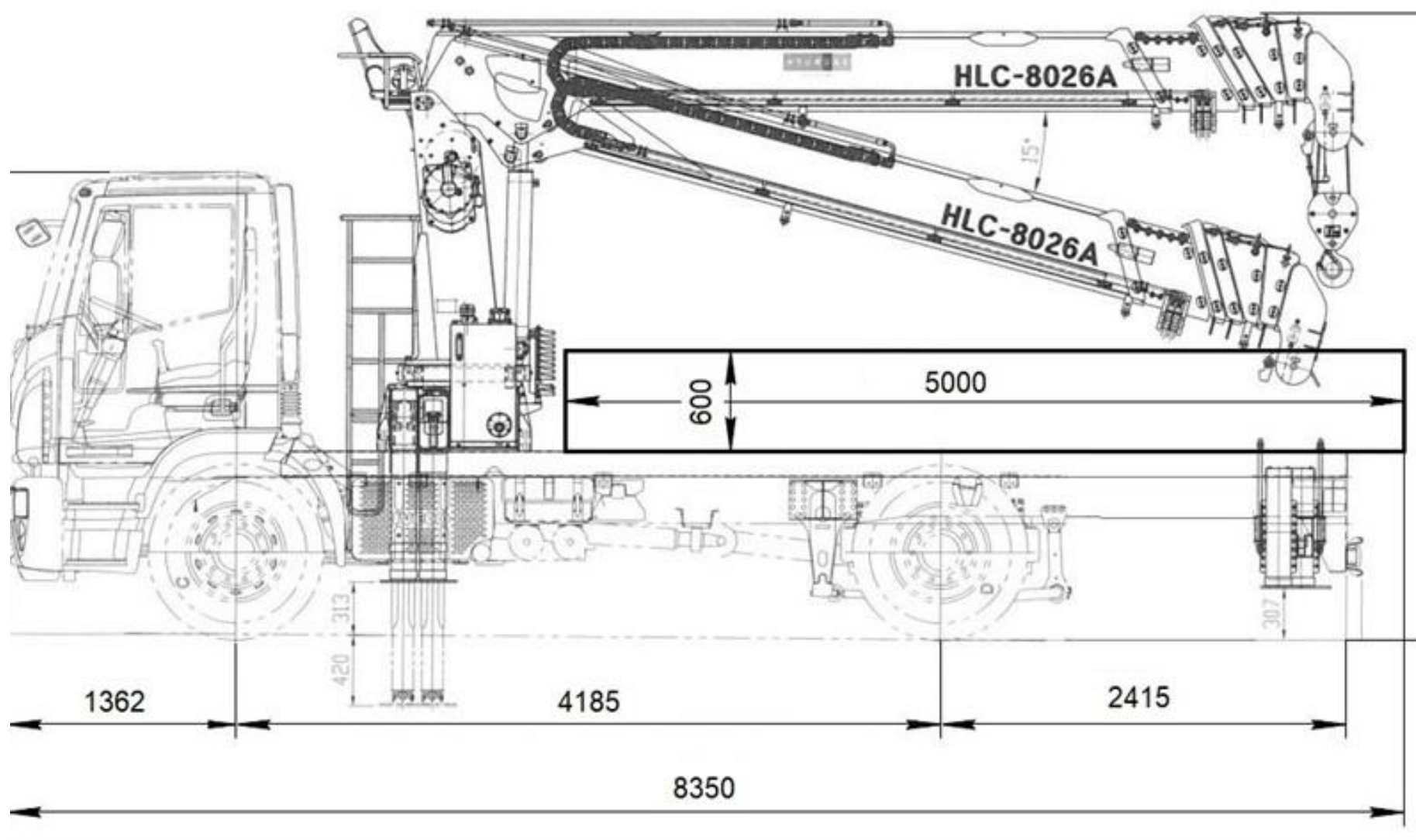
Контактний телефон:
+38(097) 746-67-04
+38(099) 632-13-31
+38(044) 232-02-98

Адреса: Україна, 04060, м. Київ,
вул. Ризька, буд. 73-г, офіс 7
E-mail: tovkst@gmail.com
Website: kievspecteh.com

Код ЄДРПОУ 42623361.
IBAN UA573282090000026003000003717
в АТ «АБ «Південний».

Креслення бурокранової-машини НКТС HLC-8026A Hyundai

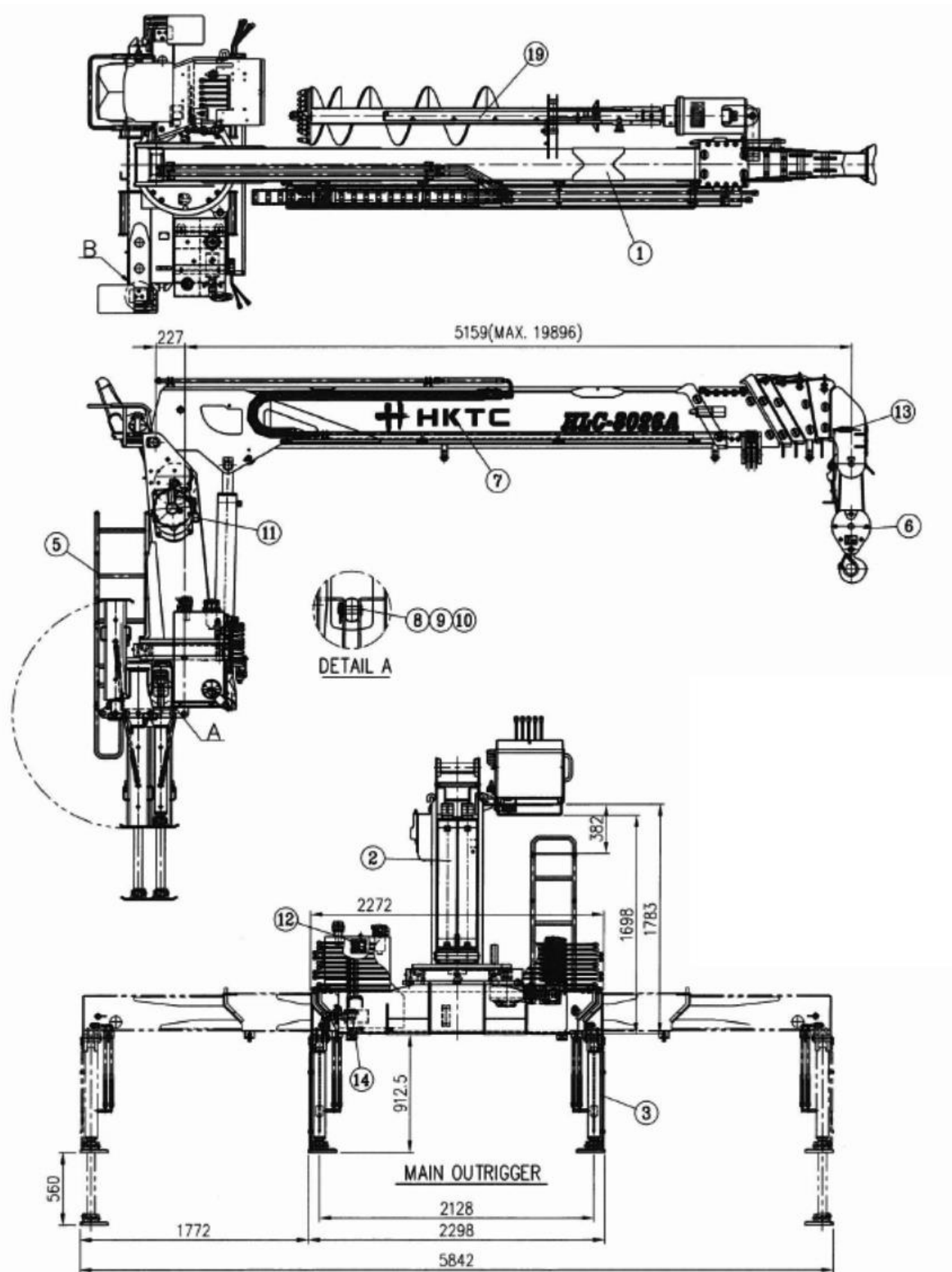
Everdigm на шасі Iveco Eurocargo



Контактний телефон:
+38(097) 746-67-04
+38(099) 632-13-31
+38(044) 232-02-98

Адреса: Україна, 04060, м. Київ,
вул. Ризька, буд. 73-г, офіс 7
E-mail: tovkst@gmail.com
Website: kievspecteh.com

Код ЄДРПОУ 42623361.
IBAN UA573282090000026003000003717
в АТ «АБ «Південний».



Контактний телефон:
+38(097) 746-67-04
+38(099) 632-13-31
+38(044) 232-02-98

Адреса: Україна, 04060, м. Київ,
вул. Ризька, буд. 73-г, офіс 7
E-mail: tovkst@gmail.com
Website: kievspecteh.com

Код ЄДРПОУ 42623361.
IBAN UA573282090000026003000003717
в АТ «АБ «Південний».

HLC-8026A Auger Working Radius

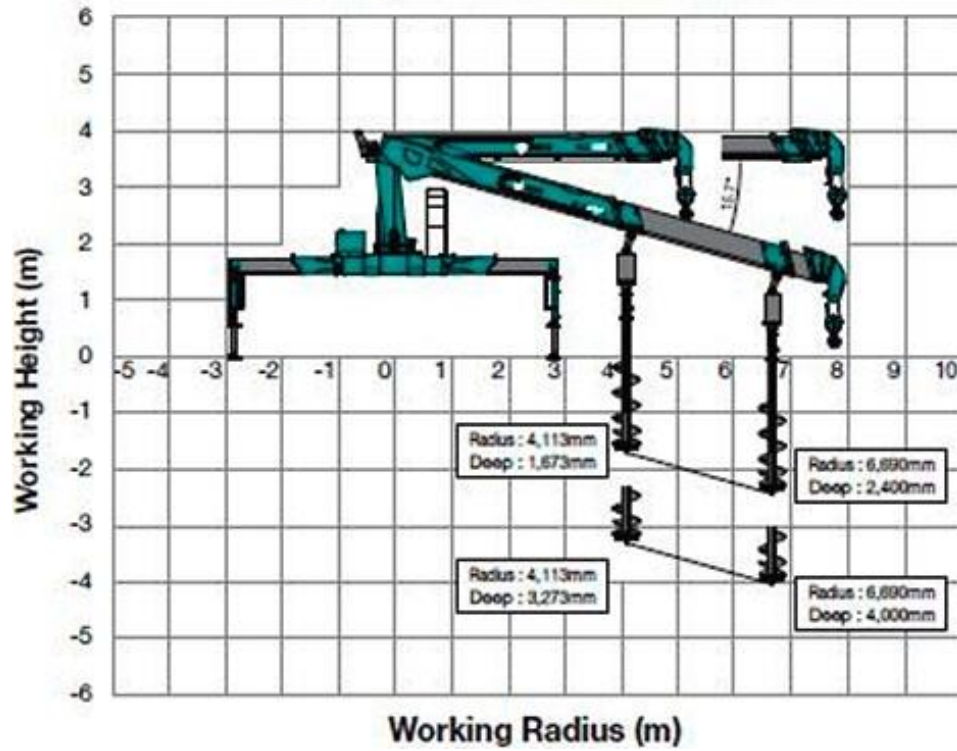
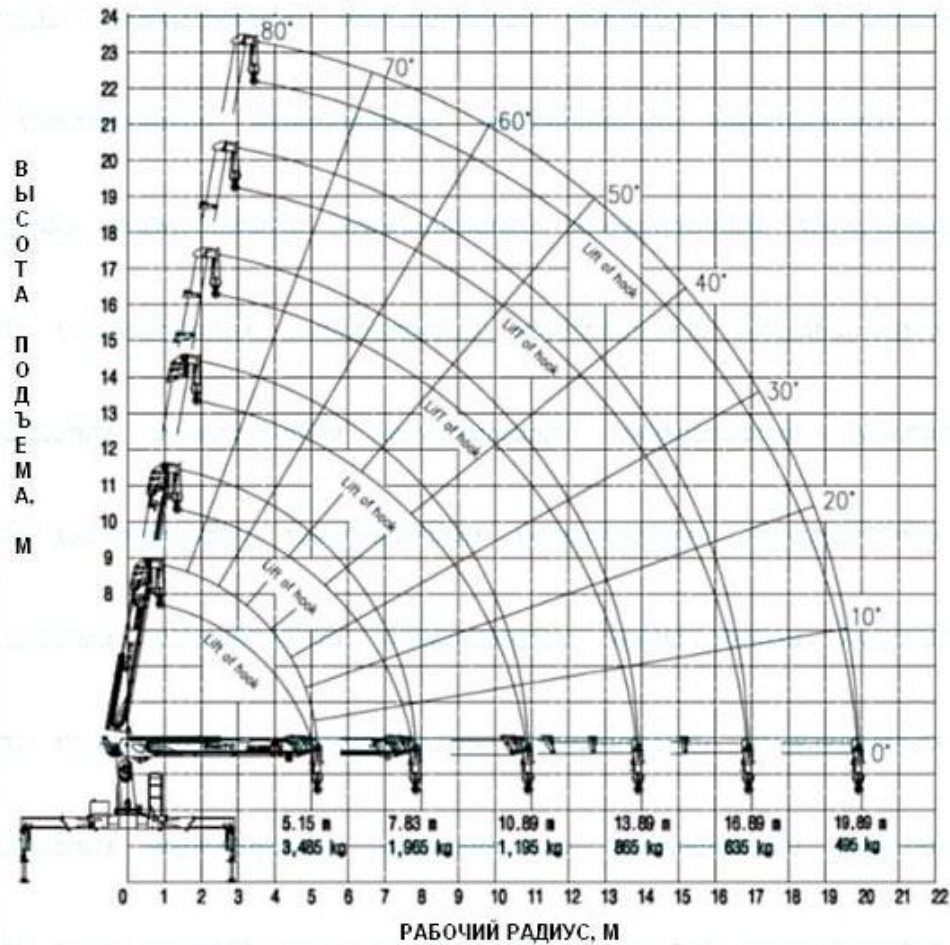


ДИАГРАММА РАБОЧЕГО РАДИУСА



Контактний телефон:
+38(097) 746-67-04
+38(099) 632-13-31
+38(044) 232-02-98

Адреса: Україна, 04060, м. Київ,
вул. Ризька, буд. 73-г, офіс 7
E-mail: tovkst@gmail.com
Website: kievspecteh.com

Код ЄДРПОУ 42623361.
IBAN UA573282090000026003000003717
в АТ «АБ «Південний».

Особливості бурокранової-машини НКТС HLC-8026A Hyundai

Everdigm на шасі Iveco Eurocargo

1.Максимальна висота підйому: Машина забезпечує підйом вантажів на висоту до 22 метрів, що робить її незамінною для робіт на значній висоті, таких як встановлення опор або монтаж конструкцій;

2.Великий виліт стріли: Максимальний виліт стріли становить 19,8 метрів, що дозволяє ефективно працювати на великій відстані від самої машини, забезпечуючи гнучкість і зручність виконання завдань;

3.Потужність і продуктивність: Підйомна сила машини варіюється в залежності від вильоту стріли, забезпечуючи значну вантажопідйомність на різних відстанях. Наприклад, на мінімальному вильоті 2,0 м вона складає 7600 кг, а на максимальному вильоті 19,9 м — 495 кг;

4.Ефективне буріння: Буровий шнек глибиною буріння до 4 метрів і діаметром 450 мм ідеально підходить для створення набивних паль та буріння отворів для опор, забезпечуючи точність і швидкість виконання робіт;

5.Висока мобільність і маневровість: Завдяки шасі Iveco Eurocargo з колісною формулою 4x2, машина відрізняється високою маневровістю, що дозволяє працювати навіть у міських умовах або на обмежених будівельних майданчиках;

6.Надійність і довговічність: Конструкція машини та використання якісних матеріалів забезпечують її надійність і довговічність в умовах інтенсивної експлуатації. Це дозволяє знизити витрати на обслуговування і забезпечує безперебійну роботу протягом тривалого часу;

7.Інтеграція сучасних технологій: Машина обладнана сучасною системою управління, що підвищує точність операцій і безпеку робіт. Управління здійснюється з комфортної кабіни, оснащеної всіма необхідними засобами контролю.

Опис бурокранової-машини НКТС HLC-8026A Hyundai

Everdigm на шасі Iveco Eurocargo

Бурильно-кранова машина НКТС HLC-8026A Hyundai Everdigm на шасі Iveco Eurocargo є універсальним і надійним інструментом для виконання широкого спектра робіт у будівництві та енергетиці. Ця бурокранова установка, відома також як ямобур, свайбур або кранобур, використовується для буріння та встановлення ліній електропередач, а також для буріння набивних паль у будівництві.

Машина оснащена тросовою крано-маніпуляторною установкою НКТС HLC-8026A Hyundai Everdigm з буровим обладнанням DIGGA PD10HF (виробленим в Австралії) та 6-секційною стрілою. Встановлення бурокрану на вантажне шасі Iveco Eurocargo та його продаж в Україні здійснюються Заводом спецтехніки Техкомплект, що забезпечує високу якість та надійність монтажу. Продукція HANKOOK TOWER CRANE CO., LTD, яка є дочірньою структурою провідного виробника бетононасосів EVERDIGM, представляє багатофункціональні тросові крани-маніпулятори з вражаючими характеристиками. Вся продукція бренду виготовляється у Південній Кореї та має міцні позиції у різних галузях, таких як будівництво, промисловість, енергетика, сільське та комунальне господарство.

Бурильно-кранова установка НКТС HLC-8026A може похвалитися максимальною висотою підйому до 22 метрів, що забезпечує ефективність роботи навіть у найскладніших умовах. Максимальний виліт стріли досягає 19,8 метрів, що дозволяє виконувати завдання на значній відстані від машини. Буровий шнек має глибину буріння до 4 метрів і діаметр 450 мм, що ідеально підходить для створення набивних паль та інших конструкцій.

Однією з ключових переваг цієї установки є її висока підйомна сила, яка залежить від вильоту стріли: 7600 кг на вильоті 2,0 м, 3485 кг на 5,2 м, 1965 кг на 7,8 м, 1195 кг на 10,9 м, 865 кг на 13,9 м, 635 кг на 16,9 м і 495 кг на 19,9 м.

Завдяки таким характеристикам машина здатна виконувати широкий спектр робіт, від буріння до підйому і монтажу важких конструкцій.

Шасі Ivesco Eurocargo, на базі якого побудована машина, відрізняється надійністю і витривалістю. Колісна формула 4x2 забезпечує відмінну маневровість і стабільність. Вантажопідйомність платформи становить понад 5 тонн, що дозволяє транспортувати і використовувати важке обладнання. Двигун Testor 6 потужністю 251 к.с. забезпечує достатню силу для виконання складних робіт, а повна маса машини досягає 18 тонн. Бортова платформа має розміри 5000 x 2450 x 600 мм і виготовлена зі сталі, що забезпечує довговічність і міцність конструкції.

Завдяки доступній вартості, простоті та надійності конструкції, продуманому функціоналу і сучасним інженерним рішенням, бурильно-кранова машина НКТС НЛС-8026А Hyundai Everdigm є оптимальним вибором для багатьох галузей, включаючи будівництво, промисловість і енергетику.

**Додаткові фото бурокранової-машини НКТС НЛС-8026А Hyundai
Everdigm на шасі Iveco Eurocargo**



Контактний телефон:
+38(097) 746-67-04
+38(099) 632-13-31
+38(044) 232-02-98

Адреса: Україна, 04060, м. Київ,
вул. Ризька, буд. 73-г, офіс 7
E-mail: tovkst@gmail.com
Website: kievspecteh.com

Код ЄДРПОУ 42623361.
IBAN UA573282090000026003000003717
в АТ «АБ «Південний».



Контактний телефон:
+38(097) 746-67-04
+38(099) 632-13-31
+38(044) 232-02-98

Адреса: Україна, 04060, м. Київ,
вул. Ризька, буд. 73-г, офіс 7
E-mail: tovkst@gmail.com
Website: kievspecteh.com

Код ЄДРПОУ 42623361.
IBAN UA573282090000026003000003717
в АТ «АБ «Південний».



Контактний телефон:
+38(097) 746-67-04
+38(099) 632-13-31
+38(044) 232-02-98

Адреса: Україна, 04060, м. Київ,
вул. Ризька, буд. 73-г, офіс 7
E-mail: tovkst@gmail.com
Website: kievspecteh.com

Код ЄДРПОУ 42623361.
IBAN UA573282090000026003000003717
в АТ «АБ «Південний».



Контактний телефон:
+38(097) 746-67-04
+38(099) 632-13-31
+38(044) 232-02-98

Адреса: Україна, 04060, м. Київ,
вул. Ризька, буд. 73-г, офіс 7
E-mail: tovkst@gmail.com
Website: kievspecteh.com

Код ЄДРПОУ 42623361.
IBAN UA573282090000026003000003717
в АТ «АБ «Південний».



Контактний телефон:
+38(097) 746-67-04
+38(099) 632-13-31
+38(044) 232-02-98

Адреса: Україна, 04060, м. Київ,
вул. Ризька, буд. 73-г, офіс 7
E-mail: tovkst@gmail.com
Website: kievspecteh.com

Код ЄДРПОУ 42623361.
IBAN UA573282090000026003000003717
в АТ «АБ «Південний».

Технічні характеристики бурокранової-машини НКТС НЛС-8026А

Hyundai Everdigm на шасі Iveco Eurocargo

Параметри	Показник
Крутний момент на обертачі	8490 Нм.
Частота обертання	36 об/хв.
Максимальний вантажний момент	21,0 тм.
Довжина шнека з гідромотором	5185 мм.
Підйомна сила, кг/м: •1 секція •2 секція •3 секція •4 секція •5 секція •6 секція	Номінальна вантажопідйомність 7600/2,0 •3485/5,2 •1965/7,8 •1195/10,9 •865/13,9 •635/16,9 •495/19,9
Виліт максимальний	19,9 м.
Робоча висота підйому, максимальна	22 м.
Максимальна робоча висота	23,3 м.
Тип стріли/кількість секцій	шестигранна коробчаста конструкція, 6 секцій
Кут нахилу стріли	-16 ~ 79° град.

Швидкість повороту	1,8 об/хв.
Канатоємність лебідки	Ø10 x 120 м.
Буровий механізм модель	гідравлічний, 10HF (виробник «Digga» Австралія)
Глибина буріння шнека	4 м.
Діаметр шнекового отвору	450 мм.
Робочий радіус	4,1 м ~ 6,7 м. (4113 - 6689)
Крутний момент приводу бура	866 Kgf/м.
Маса КМУ разом з буром	4,55 т.
Виносні опори, передні/задні	5,8/4,5 м.
Продуктивність насоса	61 л/хв.
Тиск масла	210 бар.

НАШІ КЛІЄНТИ



Агроіндустріальний
Холдінг МХП



Onur group



McDonald's



Ikea



Sandora



Кондитерська
фабрика «Рошен»



Збройні сили
України



Служба безпеки
України



Генеральна
прокуратура
України



Управління
державної охорони
України



Національна
гвардія України



ТОВ «Метінвест
холдінг»



Національна
гвардія України



ПриватБанк
АТ «ПАТ Приват
банк»



Окко



Укрнафта



Києво-Печерська
Лавра



Епіцентр



FOZZY



MegaMarket



АТБ



Галичина



Карпатська
Джерельна



КМДА



Київпастрас



ASMAP



Київмедспецтранс



RUDOMAIN



ЕРІДОН ТЕХ



ТОВ
Укравтозапчастина



Автоцентр KIA
Корея Моторс



Телеканал СТБ



Посольство
Швейцарії в Україні



Посольство Швеції



Duckerhoff



КУК



Київський
політехнічний
інститут ім.
Сікорського



ХНУ ім. Кузеви



Національний інститут
ССХІ ім. М. М. АМОСОВА



Інститут
Гідромеханіки



Інститут Освітньої
Аналітики

Контактний телефон:
+38(097) 746-67-04
+38(099) 632-13-31
+38(044) 232-02-98

Адреса: Україна, 04060, м. Київ,
вул. Ризька, буд. 73-г, офіс 7
E-mail: tovkst@gmail.com
Website: kievspecteh.com

Код ЄДРПОУ 42623361.
IBAN UA573282090000026003000003717
в АТ «АБ «Південний».