

Бортовий самоскид MAN TGM 18.290 з КМУ FASSI F135A

Марка: MAN

Стан: новий

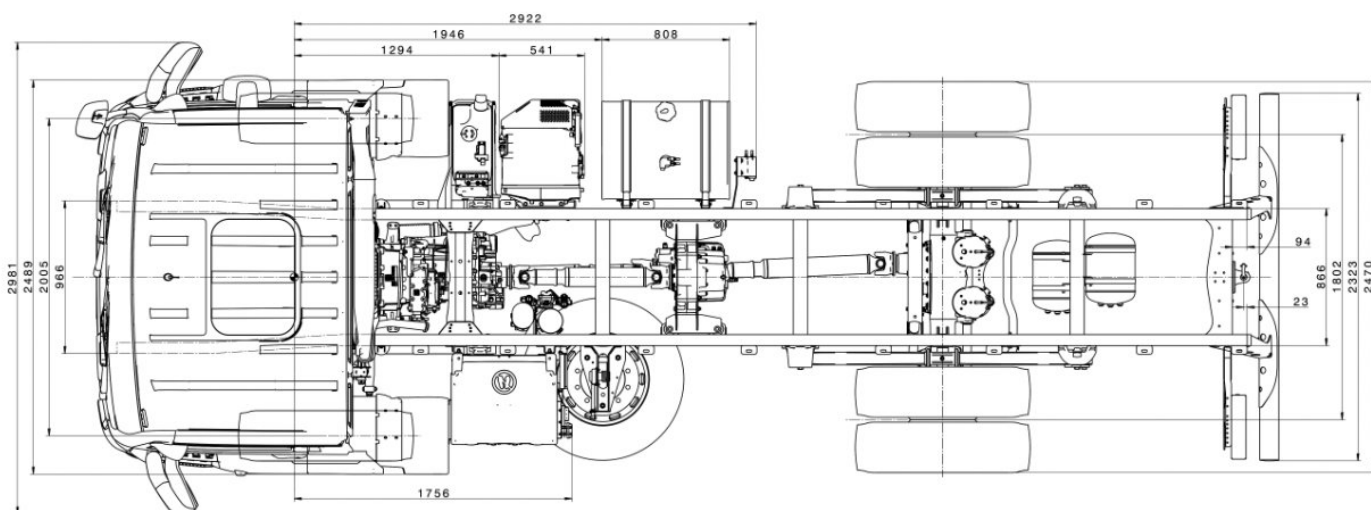
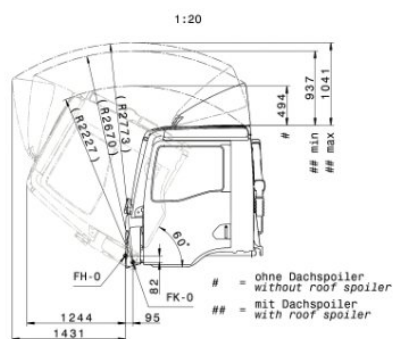
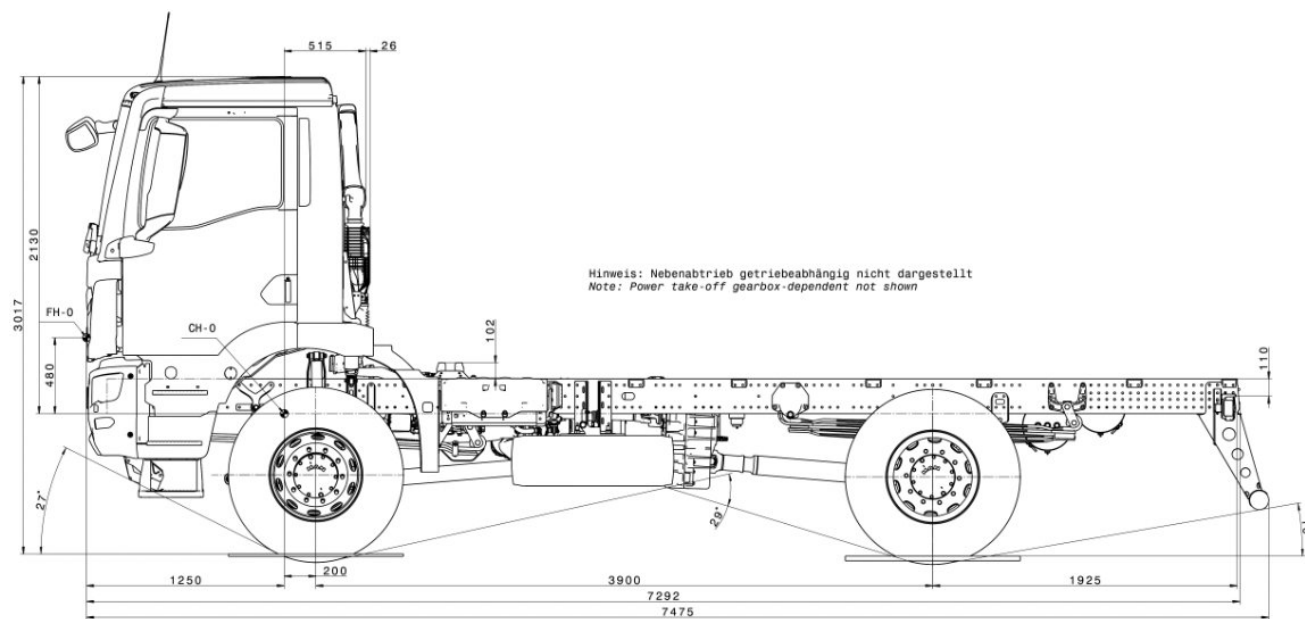
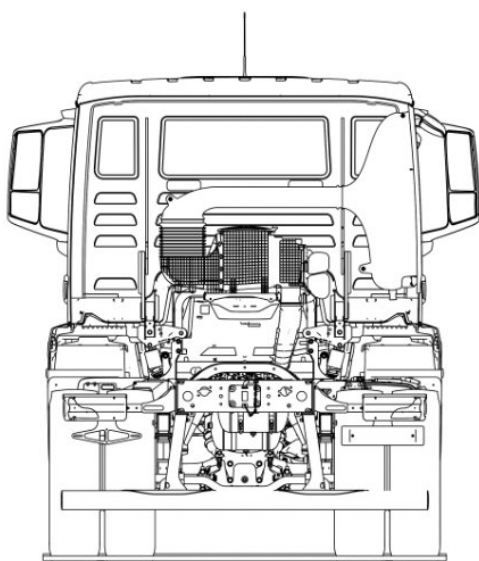
Вантажопідйомність: 12 т.

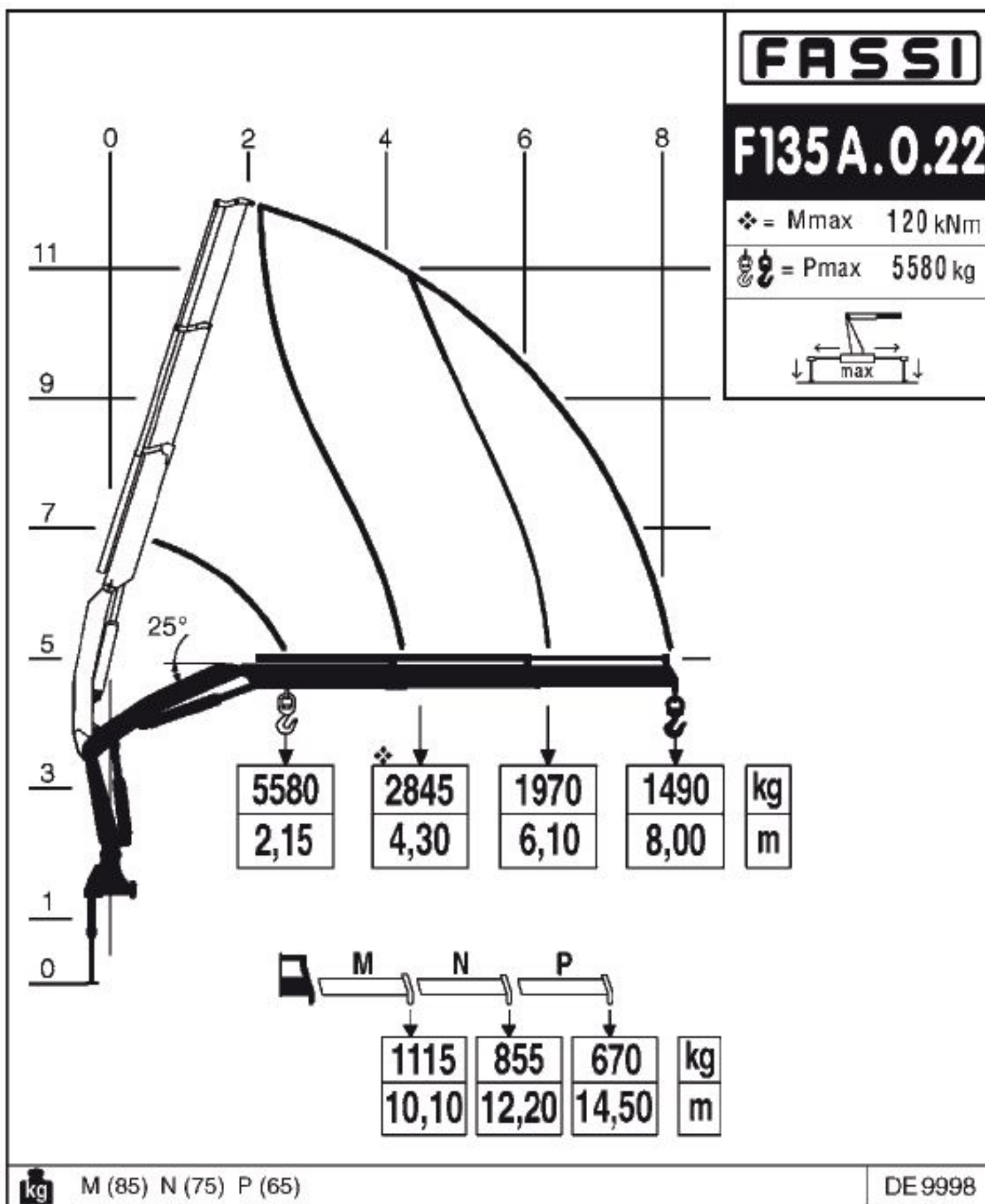
Максимальна довжина стріли: 11 м.

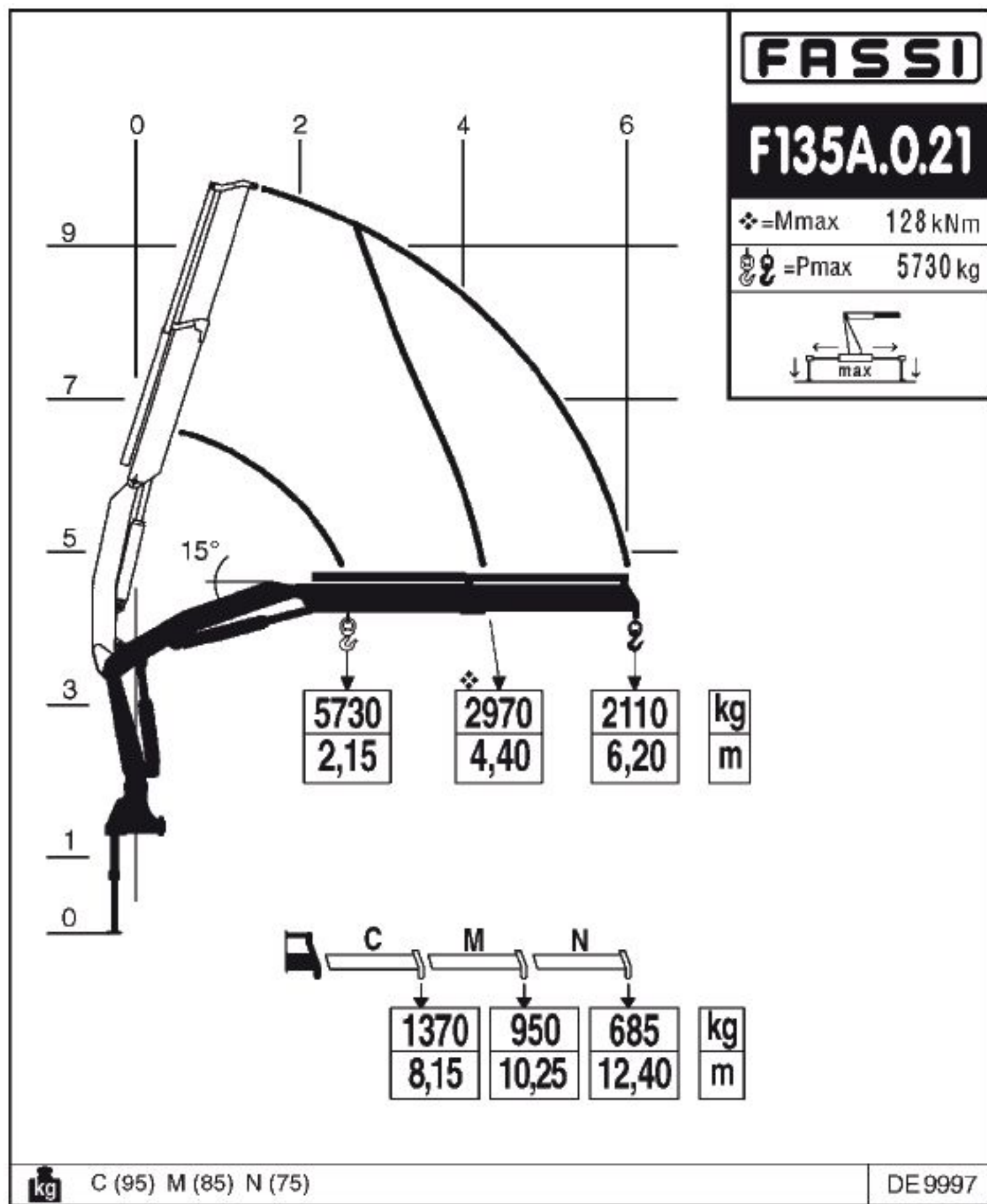
Опис : Бортовий самоскид MAN TGM 18.290 4×4 з крано-маніпуляторною установкою FASSI F135A є універсальним автомобілем для виконання транспортних, будівельних, монтажних та комунальних робіт. Внутрішні розміри кузова (Д×Ш×В) 4200×2400×800 мм, об'єм кузова 8 м³. КМУ FASSI F135A вантажний момент складає 11,7 т·м, а його максимальна довжина стріли сягає 10,05 м.

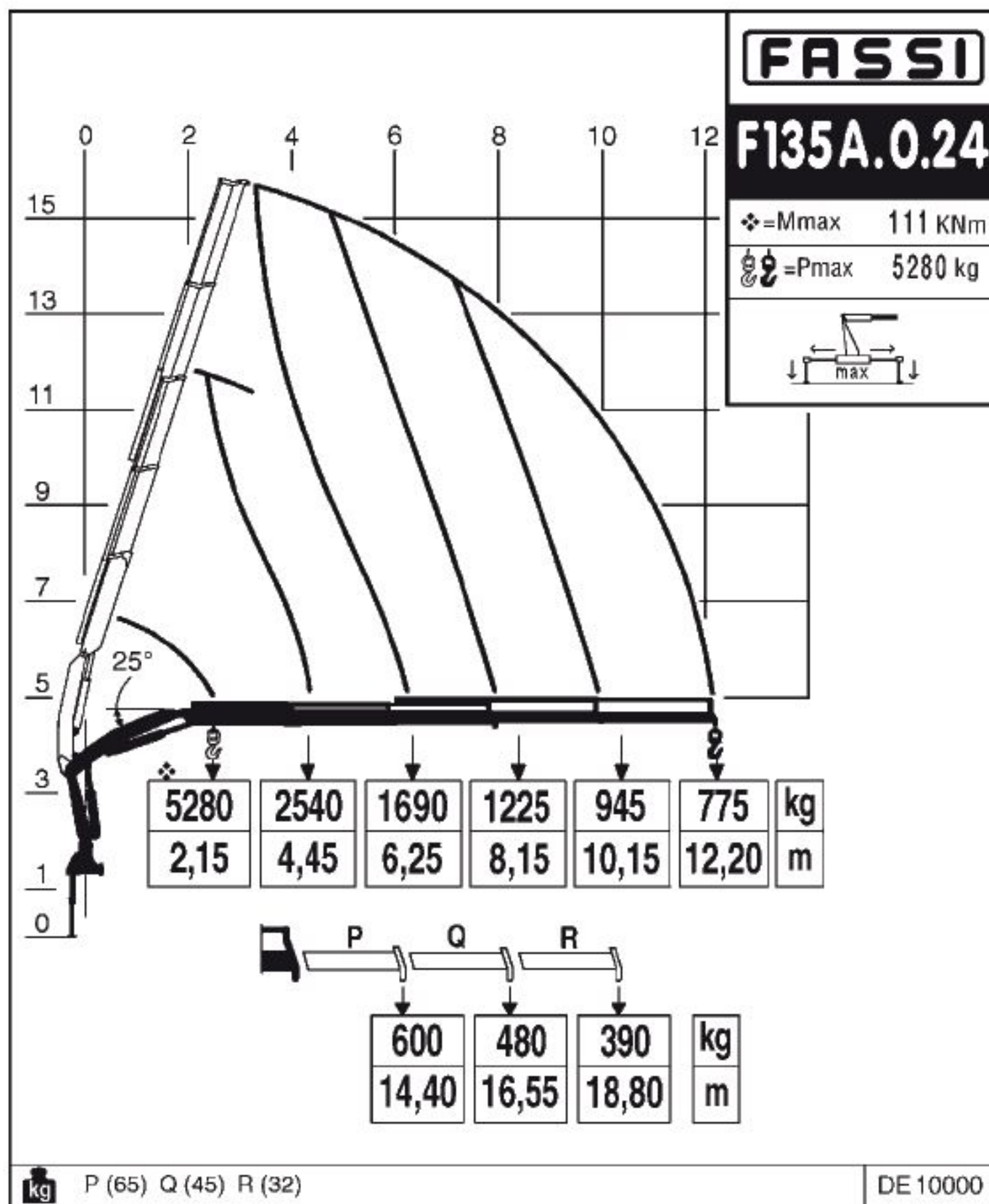


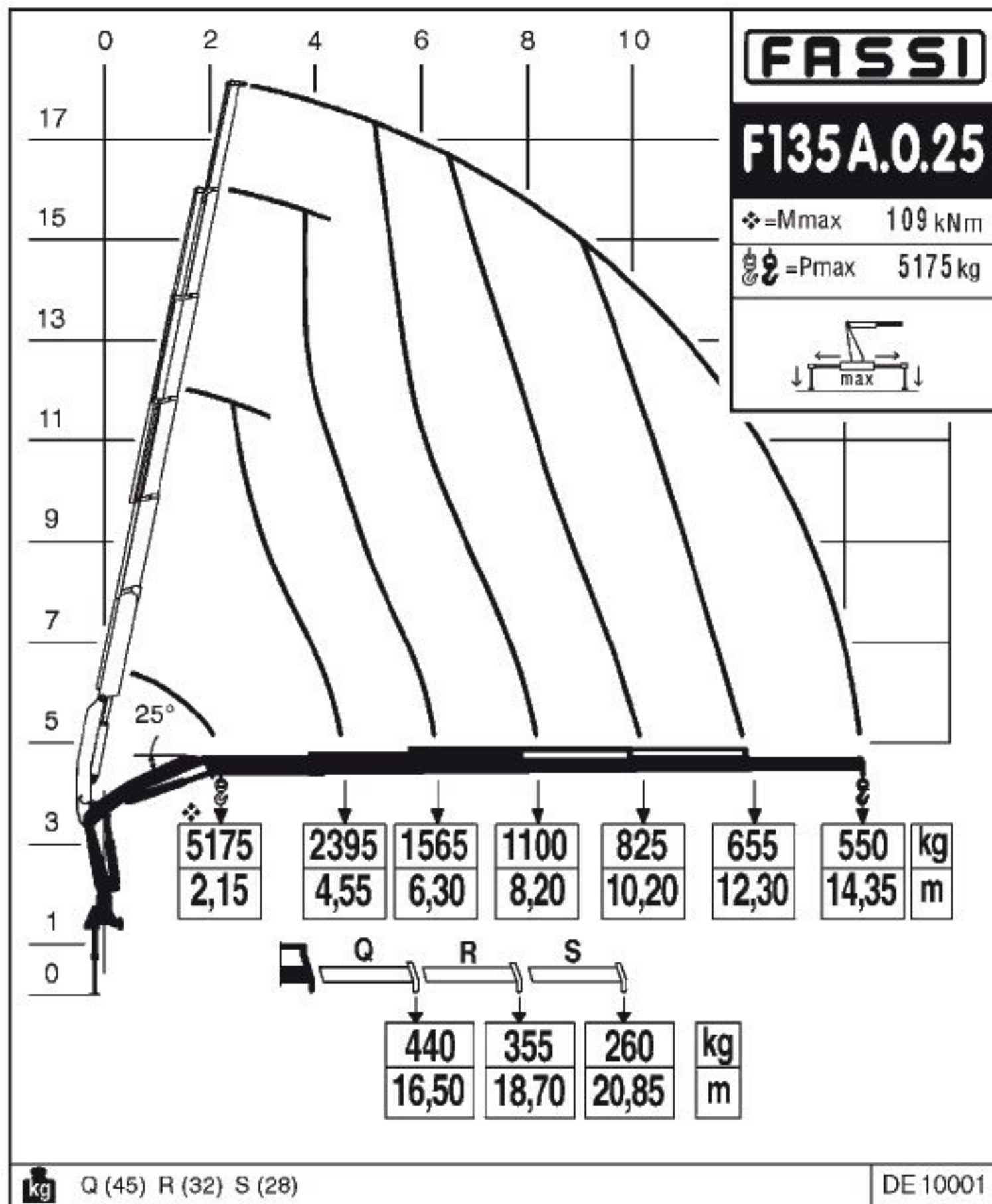
Креслення бортового самоскида MAN TGM 18.290 з КМУ FASSI F135A











Особливості бортового самоскида MAN TGM 18.290 з КМУ FASSI F135A

- Повнопривідне шасі MAN TGM 18.290 4×4 для роботи на бездоріжжі.
- Самоскидна платформа об'ємом 8 м³ із заднім розвантаженням.
- Вантажопідйомність кузова до 6,4 т.
- Потужна КМУ FASSI F135A італійського виробництва.
- Вантажний момент 11,7 т·м.
- Максимальний виліт стріли 10,05 м.
- Висота підйому вантажів до 13,5 м.
- Кут повороту колони 390°.
- Можливість самостійного завантаження та розвантаження вантажів.
- Посилений захисний передній фартух кузова.
- Висока універсальність для будівельних і комунальних робіт.
- Надійне шасі MAN з екологічним двигуном Євро-6.
- Оптимальний розподіл навантаження між осями.

✓ Особливості комплектації ✓

- Шасі MAN TGM 18.290 4×4.
- Дизельний двигун стандарту Євро-6.
- Металевий самоскидний кузов прямобортного типу.
- Заднє розвантаження кузова.
- Збільшений передній захисний фартух.
- Крано-маніпуляторна установка FASSI F135A.0.23.
- Телескопічна стріла з трьома секціями.
- Сучасні системи безпеки FASSI.
- Плавне пропорційне керування робочими операціями.
- Вкорочена рама шасі для оптимального монтажу надбудови.
- Можливість додаткового оснащення снігоприбиральним відвалом.
- Універсальне застосування для транспортування, навантаження та монтажу вантажів.

Опис бортового самоскида MAN TGM 18.290 з КМУ FASSI F135A

Бортовий самоскид MAN TGM 18.290 4×4 з крано-маніпуляторною установкою FASSI F135A є універсальним автомобілем для виконання транспортних, будівельних, монтажних та комунальних робіт. Поєднання повнопривідного шасі MAN, самоскидної платформи та потужного крана-маніпулятора дозволяє виконувати транспортування сипучих і штучних вантажів, а також самостійно здійснювати їх завантаження та розвантаження без залучення додаткової спецтехніки.

Автомобіль побудований на базі повнопривідного шасі MAN TGM 18.290 з колісною формулою 4×4, що забезпечує високу прохідність у складних дорожніх умовах, на будівельних майданчиках, кар'єрах, лісових дорогах та об'єктах інфраструктурного будівництва. Повна маса шасі становить 18 тонн, при цьому допустиме навантаження на передню вісь досягає 7,5 т, а на задню – 11,2 т.

Автомобіль оснащений сучасним дизельним двигуном екологічного класу Євро-6, який забезпечує оптимальне поєднання потужності, економічності та надійності під час роботи в інтенсивних режимах експлуатації. Надійна конструкція шасі MAN гарантує довговічність та стабільну роботу навіть при максимальних навантаженнях.

Самоскидна надбудова виконана у вигляді металевого прямобортного кузова з функцією заднього розвантаження. Внутрішні розміри кузова становлять 4200×2400×800 мм, а корисний об'єм платформи досягає 8 м³. Конструкція кузова дозволяє перевозити сипучі будівельні матеріали, ґрунт, щебінь, пісок, асфальтну крихту, а також різноманітні штучні та таровані вантажі. Вантажопідйомність кузова складає 6400 кг.

Особливістю надбудови є збільшений передній вертикальний захисний фартух, який виконує функцію додаткового бар'єра між кузовом та кабіною. Таке рішення підвищує безпеку експлуатації та захищає кабіну від зміщення або випадкового потрапляння вантажу під час транспортування та розвантаження.

За кабіною встановлена крано-маніпуляторна установка FASSI F135A.0.23 італійського виробництва, яка належить до середньої серії MEDIUM DUTY та забезпечує високу ефективність виконання вантажно-розвантажувальних операцій. Максимальний вантажний момент установки становить 11,7 т·м, що дозволяє працювати з широким спектром будівельних матеріалів, обладнанням, контейнерами та іншими вантажами.

На мінімальному вильоті 2,15 м кран забезпечує вантажопідйомність до 5430 кг. При вильоті 4,35 м вантажопідйомність становить 2690 кг, на 6,15 м — 1825 кг, на 8,05 м — 1355 кг, а на максимальному вильоті 10,05 м установка здатна підіймати до 1075 кг. Максимальна висота підйому вантажу досягає 13,5 м, що дозволяє виконувати монтажні роботи на висоті та працювати з великогабаритними конструкціями.

Стріла крана має трисекційне телескопічне виконання та забезпечує плавне висування секцій і точне позиціонування вантажу. Кут повороту 390° значно розширює робочу зону та дозволяє виконувати роботи без необхідності частого переміщення автомобіля. Конструкція крана передбачає використання сучасних систем безпеки, які контролюють навантаження та забезпечують стабільність роботи обладнання.

Габаритні розміри автомобіля становлять 7600×2580×3640 мм. Маса самоскидної надбудови складає близько 2400 кг, а маса крано-маніпуляторної установки – 1910 кг. Для монтажу надбудови раму базового шасі було вкорочено на 300 мм, що дозволило оптимально розподілити навантаження між осями та забезпечити стабільність автомобіля під час роботи КМУ.

Завдяки поєднанню самоскидної платформи, повного приводу та крано-маніпуляторної установки FASSI, MAN TGM 18.290 є універсальним рішенням для будівельних організацій, комунальних підприємств, дорожніх служб та компаній, що займаються транспортуванням і монтажем вантажів у складних умовах експлуатації.

Додаткові фото бортового самоскида MAN TGM 18.290

з КМУ FASSI F135A











Технічні характеристики бортового самоскида MAN

TGM 18.290 з КМУ FASSI F135A

Параметр	Показник
Базове шасі	
Модель шасі	MAN TGM 18.290
Колісна формула	4×4
Повна маса	18 000 кг
Споряджена маса	6 500 кг
Навантаження на передню вісь	7 500 кг
Навантаження на задню вісь	11 200 кг
Тип двигуна	Дизельний, Євро-6
Самоскидна платформа	
Тип кузова	Металевий прямобортний самоскид
Напрямок розвантаження	Назад
Внутрішні розміри кузова (Д×Ш×В)	4200 × 2400 × 800 мм
Об'єм кузова	8 м ³
Вантажопідйомність кузова	6 400 кг
Маса надбудови	2 400 кг
Передній захисний фартух	Збільшений по висоті
Крано-маніпуляторна установка	
Модель КМУ	FASSI F135A.0.23
Тип	Гідравлічний телескопічний кран-маніпулятор

Вантажний момент	11,7 т·м
Максимальний виліт стріли	10,05 м
Максимальна висота підйому	13,5 м
Кут повороту	390°
Маса КМУ	1 910 кг
Вантажопідйомність КМУ	
На вильоті 2,15 м	5 430 кг
На вильоті 4,35 м	2 690 кг
На вильоті 6,15 м	1 825 кг
На вильоті 8,05 м	1 355 кг
На вильоті 10,05 м	1 075 кг
Габаритні розміри	
Довжина	7 600 мм
Ширина	2 580 мм
Висота	3 640 мм

НАШІ КЛІЄНТИ



Агроіндустріальний
Холдінг МХП



Onur group



McDonald's



Ikea



Sandora



Кондитерська
фабрика «Рошен»



Збройні сили
України



Служба безпеки
України



Генеральна
прокуратура
України



Управління
державної охорони
України



Національна
гвардія України



ТОВ «Метінвест
холдінг»



Національна
гвардія України



ПриватБанк



Окко



Укрнафта



Києво-Печерська
Лавра



Епіцентр



FOZZY



MegaMarket



АТБ



Галичина



Карпатська
Джерельна



КМДА



Київпастранс



ASMAP



Київмедспецтранс



RUDOMAIN



ЕРІДОН ТЕХ



ТОВ
Укравтозапчастина



Автоцентр KIA
Корея Моторс



Телеканал СТБ



Посольство
Швейцарії в Україні



Посольство Швеції



Dyczerhoff



КУК



Київський політехнічний
інститут ім.
Скорського



ХНЗУ ім. Кузнеця



Національний інститут
ССХІ ім. М. М. АМОСОВА



Інститут
Гідромеханіки



Інститут Освітньої
Аналітики