

Бортовий автомобіль RENAULT TRUCKS K P8X8 MEDIUM

13L E5 з КМУ FASSI F515RA.2 e-dynamic

Марка: RENAULT

КМУ : FASSI F515RA.2 e-dynamic

Максимальна довжина стріли: 11,9 м.

Вантажопідйомність: 45,67 т.м.

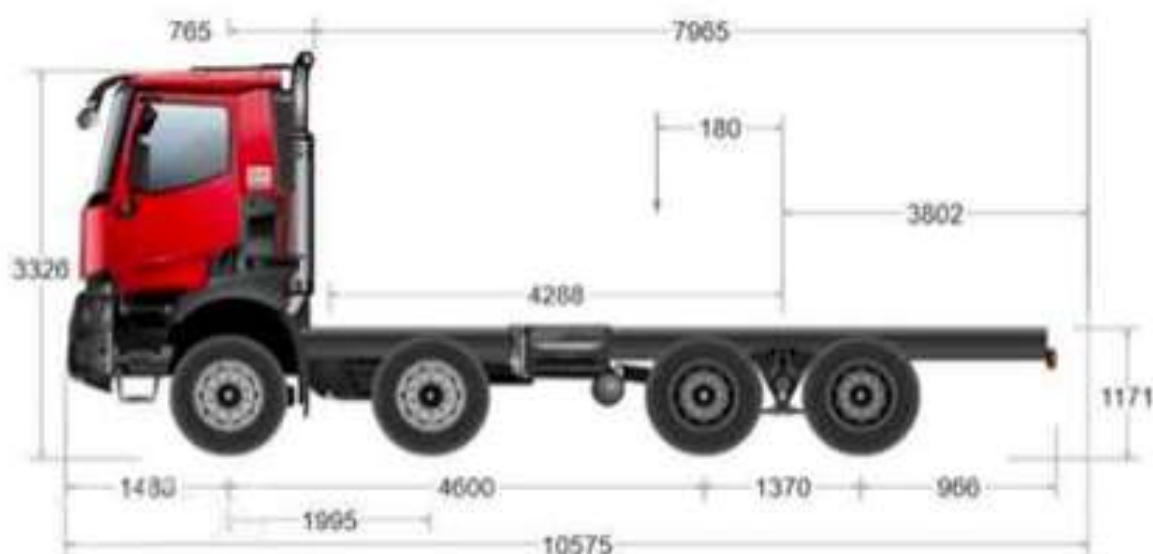
Стан: Новий

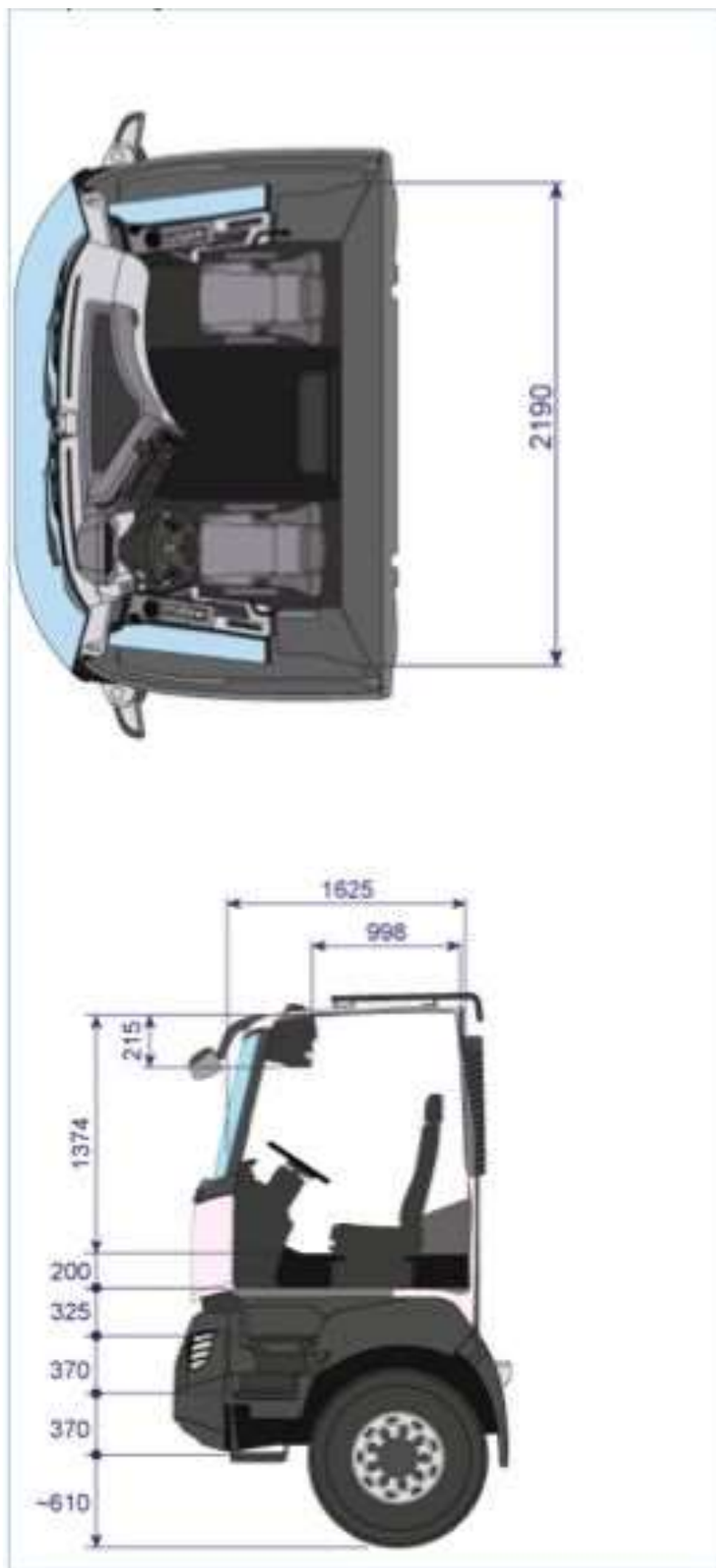
Опис : Бортовий автомобіль на базі повнопривідного шасі RENAULT TRUCKS K P8X8 MEDIUM 13L E5 з крано-маніпуляторною установкою FASSI F515RA.2 e-dynamic призначений для виконання важких вантажно-розвантажувальних і транспортних робіт у будівництві, енергетичній галузі та ін. Габритні розміри шасі 10575x2536x3326 мм, колісна база 4600 мм. Оснащений дизельним двигуном моделі Renault DXi13 потужністю 480 к.с. КМУ FASSI F515RA.2.24 e-dynamic з максимальний вантажний момент 45,67 т·м, а максимальна довжина стріли 11,9 м.

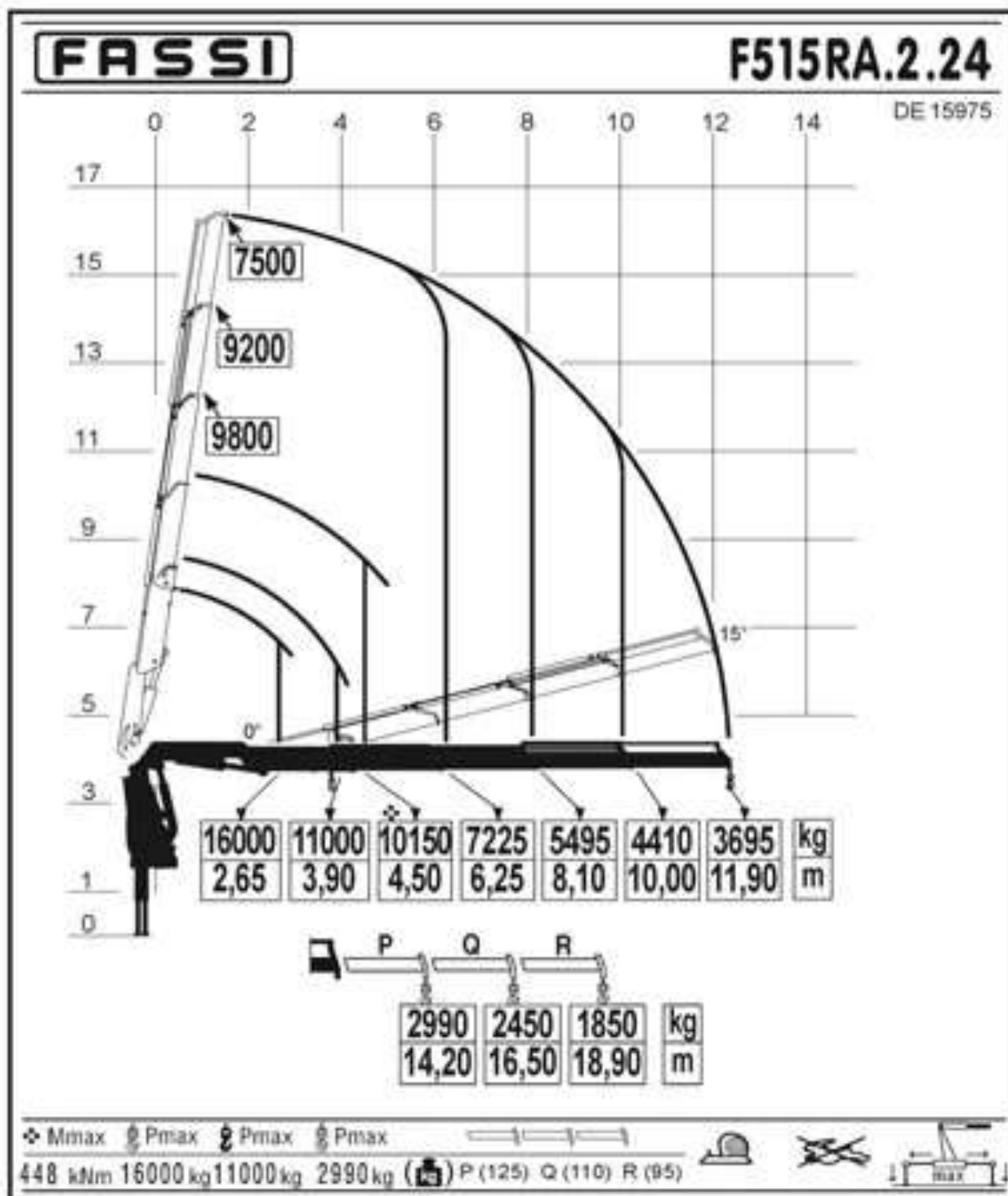


Креслення бортового автомобіля RENAULT TRUCKS K P8X8 MEDIUM

13L E5 з КМУ FASSI F515RA.2 e-dynamic







Особливості бортового автомобіля RENAULT TRUCKS K P8X8

MEDIUM 13L E5 з КМУ FASSI F515RA.2 e-dynamic

- Повнопривідне шасі 8×8 для роботи у важких дорожніх умовах.
- Корисне навантаження понад 19 т.
- Потужний двигун Renault DXi13 (480 к.с., 2400 Н·м).
- Автоматизована 12-ступенева трансмісія Optidriver.
- Вал відбору потужності для приводу гідравлічного обладнання.
- Професійна КМУ FASSI F515RA.2 e-dynamic вантажним моментом 45,67 т·м.
- Вантажопідйомність маніпулятора до 16 т.
- Максимальний виліт стріли 11,9 м.
- Гідравлічні аутригери з розмахом 7,79 м.
- Бездротовий пульт дистанційного керування.
- Тристороннє відкривання бортів.
- Посилена рифлена сталева підлога платформи.
- Повний комплекс сучасних електронних систем безпеки.

✓ Особливості комплектації ✓

- Бортова платформа 6200×2500×600 мм.
- Металевий прямобортний кузов.
- Відкидні бокові та задній борти.
- Легкознімні бічні стійки.
- Замки європейського виробництва.
- Кран-маніпулятор FASSI F515RA.2.24 e-dynamic.
- Чотири гідравлічні секції стріли.
- Кут повороту 360°.
- Гак у стандартній комплектації.
- Керування з двох сторін автомобіля.
- Чотири гідравлічні аутригери.
- Бездротове дистанційне керування.
- Паливний бак 415 л.
- Бак AdBlue 32 л.
- Посилені ведучі мости з блокуванням диференціалів.
- Повнорозмірні односкатні шини 395/85 R20.

Опис бортового автомобіля RENAULT TRUCKS K P8X8 MEDIUM

13L E5 з КМУ FASSI F515RA.2 e-dynamic

Бортовий автомобіль на базі повнопривідного шасі RENAULT TRUCKS K P8X8 MEDIUM 13L E5 з крано-маніпуляторною установкою FASSI F515RA.2 e-dynamic призначений для виконання важких вантажно-розвантажувальних і транспортних робіт у будівництві, енергетичній галузі, нафтогазовому секторі, лісовому господарстві, комунальній сфері та промисловості. Поєднання повного приводу 8×8, високої вантажопідйомності шасі та потужної крано-маніпуляторної установки дозволяє ефективно працювати як на дорогах загального користування, так і у важких умовах бездоріжжя.

Автомобіль побудований на базі шасі RENAULT TRUCKS K P8X8 MEDIUM 13L E5 з колісною формулою 8×8, колісною базою 4600 мм та максимально допустимою повною масою 32 000 кг. Максимальна технічна маса автопоїзда становить 36 000 кг, а корисне навантаження шасі досягає 19 319 кг, що забезпечує можливість транспортування великогабаритних і важких вантажів. Габаритні шасі становлять 10575x2536x3326 мм.

Автомобіль оснащений дизельним двигуном Renault DXi13 робочим об'ємом 12,8 л, який відповідає екологічному стандарту Євро-5. Силовий агрегат розвиває максимальну потужність 353 кВт (480 к.с.) у діапазоні 1400–1900 об/хв та максимальний крутний момент 2400 Н·м при 1050–1400 об/хв, забезпечуючи високу тягову силу та стабільну роботу навіть при максимальних навантаженнях.

Передача крутного моменту здійснюється автоматизованою коробкою передач Optidriver ATO2612 з автоматичним зчепленням, дванадцятьма передачами вперед і трьома передачами заднього ходу. Система дозволяє обирати автоматичний або ручний режим перемикання безпосередньо з рульового колеса, що значно полегшує керування автомобілем у складних умовах експлуатації.

Для виконання робіт із навісним обладнанням автомобіль оснащений валом відбору потужності S81 з максимальним крутним моментом 1000 Н·м, що забезпечує стабільне живлення гідравлічних систем крано-маніпуляторної установки.

Бортова платформа має внутрішні розміри 6200×2500×600 мм та виконана у вигляді металевого прямобортного кузова з можливістю тристороннього відкривання бортів. Основа кузова виготовлена з рифленої сталі, борти обладнані надійними замками європейського виробництва, а легкознімні бічні стійки дозволяють швидко адаптувати платформу під різні типи вантажів.

За кабіною встановлено сучасну крано-маніпуляторну установку FASSI F515RA.2.24 e-dynamic, яка належить до професійної серії важких гідравлічних кранів. Маніпулятор обладнаний чотирма гідравлічними секціями стріли та забезпечує максимальний виліт 11,9 м при максимальному вантажному моменті 45,67 т·м.

Максимальна вантажопідйомність КМУ становить 16 000 кг на мінімальному вильоті 2,65 м. На вильоті 3,9 м кран піднімає 11 000 кг, на 6,25 м — 7226 кг, на 10 м — 4410 кг, а на максимальному вильоті 11,9 м забезпечує підйом вантажу масою 3695 кг. Кут повороту стріли становить 360°, що забезпечує максимальну робочу зону без необхідності переміщення автомобіля.

Маніпулятор оснащений чотирма гідравлічними аутригерами з максимальним розмахом 7790 мм, що гарантує високу стійкість під час виконання вантажопідйомних операцій. Керування здійснюється як із землі з обох сторін автомобіля, так і за допомогою бездротового дистанційного пульта, що підвищує безпеку та комфорт роботи оператора.

Шасі обладнане потужною барабанною гальмівною системою з електронним комплексом EBS, який включає ABS, систему допомоги при екстремому гальмуванні AFU, систему допомоги рушанню на підйомі Hill Start Aid, аварійні стоп-сигнали EBL та електронне стоянкове гальмо EPB. Додатково використовується моторне гальмо OPTIBRAKE+ потужністю 414 кВт, що значно підвищує ефективність уповільнення автомобіля при русі на спусках.

Автомобіль комплектується повнопривідною трансмісією, неспареними колесами розмірності 395/85 R20, посиленими мостами з міжколісними блокуваннями диференціалів, паливним баком об'ємом 415 л, баком AdBlue на 32 л та просторою денною кабіною, що забезпечує комфортні умови експлуатації навіть під час тривалих робочих змін.

Поєднання високої прохідності, значної вантажопідйомності, сучасної автоматизованої трансмісії та професійної крано-маніпуляторної установки FASSI робить RENAULT TRUCKS K P8X8 MEDIUM 13L E5 одним із найбільш ефективних рішень для виконання складних вантажно-підйомальних робіт у найважчих умовах експлуатації.

**Додаткові фото бортового автомобіля RENAULT TRUCKS K P8X8
MEDIUM 13L E5 з КМУ FASSI F515RA.2 e-dynamic**





Технічні характеристики бортового автомобіля RENAULT TRUCKS K
P8X8 MEDIUM 13L E5 з КМУ FASSI
F515RA.2 e-dynamic

Параметр	Показник
Базове шасі	
Модель	RENAULT TRUCKS K P8X8 MEDIUM 13L E5
Колісна формула	8×8
Габаритні розміри (ДхШхВ)	10575x2536x3326 мм
Колісна база	4600 мм
Повна маса	32 000 кг
Максимальна маса автопоїзда	36 000 кг
Корисне навантаження	19 319 кг
Кабіна	Day Cab
Двигун	
Модель	Renault DXi13
Тип	Дизельний, турбований
Робочий об'єм	12,8 л
Потужність	353 кВт (480 к.с.)
Максимальний крутний момент	2400 Н·м
Екологічний стандарт	Євро-5
Трансмісія	
Коробка передач	Optidriver ATO2612
Тип КПП	Автоматизована, 12+3
Вал відбору потужності	S81, 1000 Н·м

Бортова платформа

Тип кузова	Металевий прямобортний
Розміри платформи	6200×2500×600 мм
Підлога	Рифлена сталь
Борти	Відкидні, тристороннє відкривання
Бічні стійки	Легкознімні

Крано-маніпуляторна установка

Модель	FASSI F515RA.2.24 e-dynamic
Кількість секцій	4
Максимальний вантажний момент	45,67 т·м
Максимальний виліт	11,9 м
Вантажопідйомність на 2,65 м	16 000 кг
Вантажопідйомність на 3,9 м	11 000 кг
Вантажопідйомність на 6,25 м	7 226 кг
Вантажопідйомність на 10 м	4 410 кг
Вантажопідйомність на 11,9 м	3 695 кг
Кут повороту	360°
Гідравлічні аутригери	4 шт.
Максимальний розмах аутригерів	7790 мм
Дистанційне керування	Бездротовий пульт

Гальмівна система

Тип	Пневматична, барабанна
Електронні системи	EBS, ABS, AFU, Hill Start Aid, EBL, EPB
Моторне гальмо	OPTIBRAKE+, 414 кВт

Шини

Розмір	395/85 R20
Тип	Односкатні
Паливна система	
Паливний бак	415 л
Бак AdBlue	32 л

НАШІ КЛІЄНТИ



Агроіндустріальний
Холдинг МХП



Onur group



McDonald's



Ikea



Sandora



Кондитерська
фабрика «Рошен»



Збройні сили
України



Служба безпеки
України



Генеральна
прокуратура
України



Управління
державної охорони
України



Національна
гвардія України



ТОВ «Метінвест
холдинг»



Національна
гвардія України



ПриватБанк

АТ «ПАТ Приват
банк»



Око



Укрнафта



Києво-Печерська
Лавра



Епіцентр



FOZZY



MegaMarket



АТБ



Галичина



Карпатська
Джерельна



КМДА



Київнастрас



ASMAP



Київмедспецтранс



RUDOMAIN



ЕРІДОН ТЕХ



ТОВ
Укравтозапчастина



Автоцентр KIA
Корея Моторс



Телеканал СТБ



Посольство
Швейцарії в Україні



Посольство Швеції



Dyckerhoff



КУК



Київський політехнічний
інститут ім.
Скорського



ХНЗУ ім. Кузеця



Національний інститут
ССХІ ім. М. М. АМОСОВА



Інститут
Гідромеханіки



Інститут Освітньої
Аналітики