

Бортовий автомобіль IVECO T-WAY AD380T43W 6×6

з КМУ FASSI F415A.2

Марка: IVECO

Стан: новий

Вантажопідйомність: 40,2 т·м

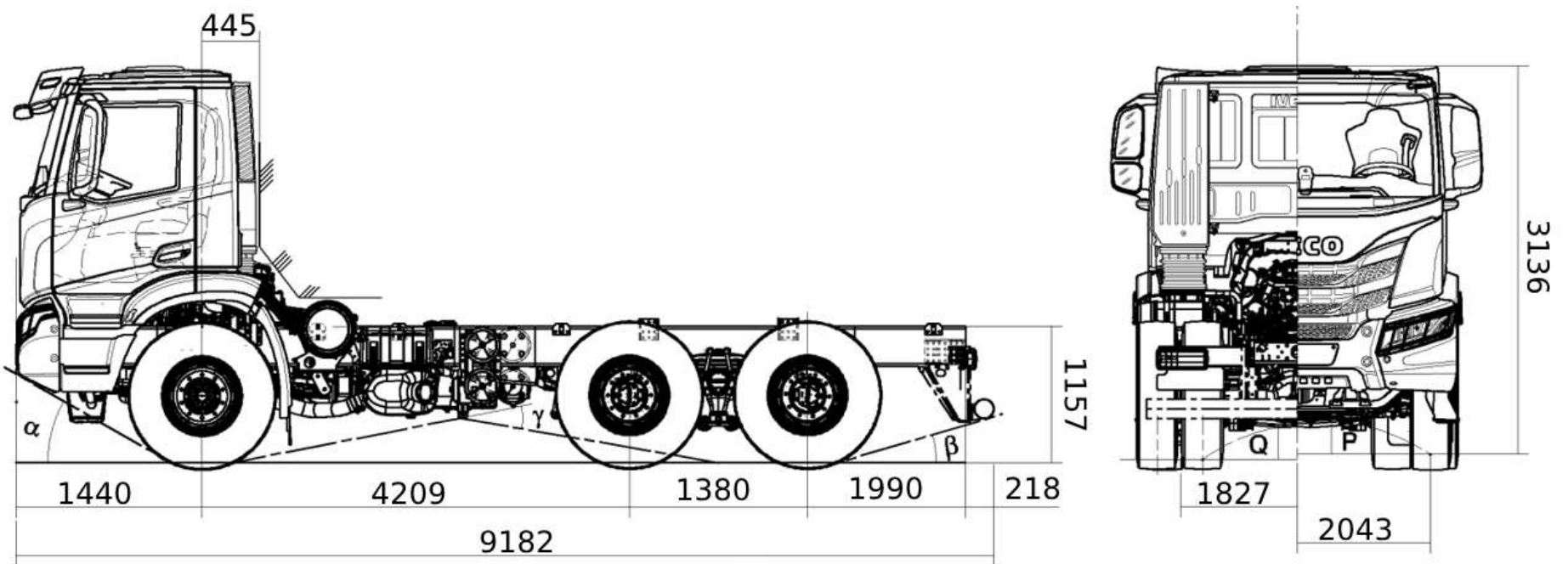
Максимальна довжина стріли: 28,65 м.

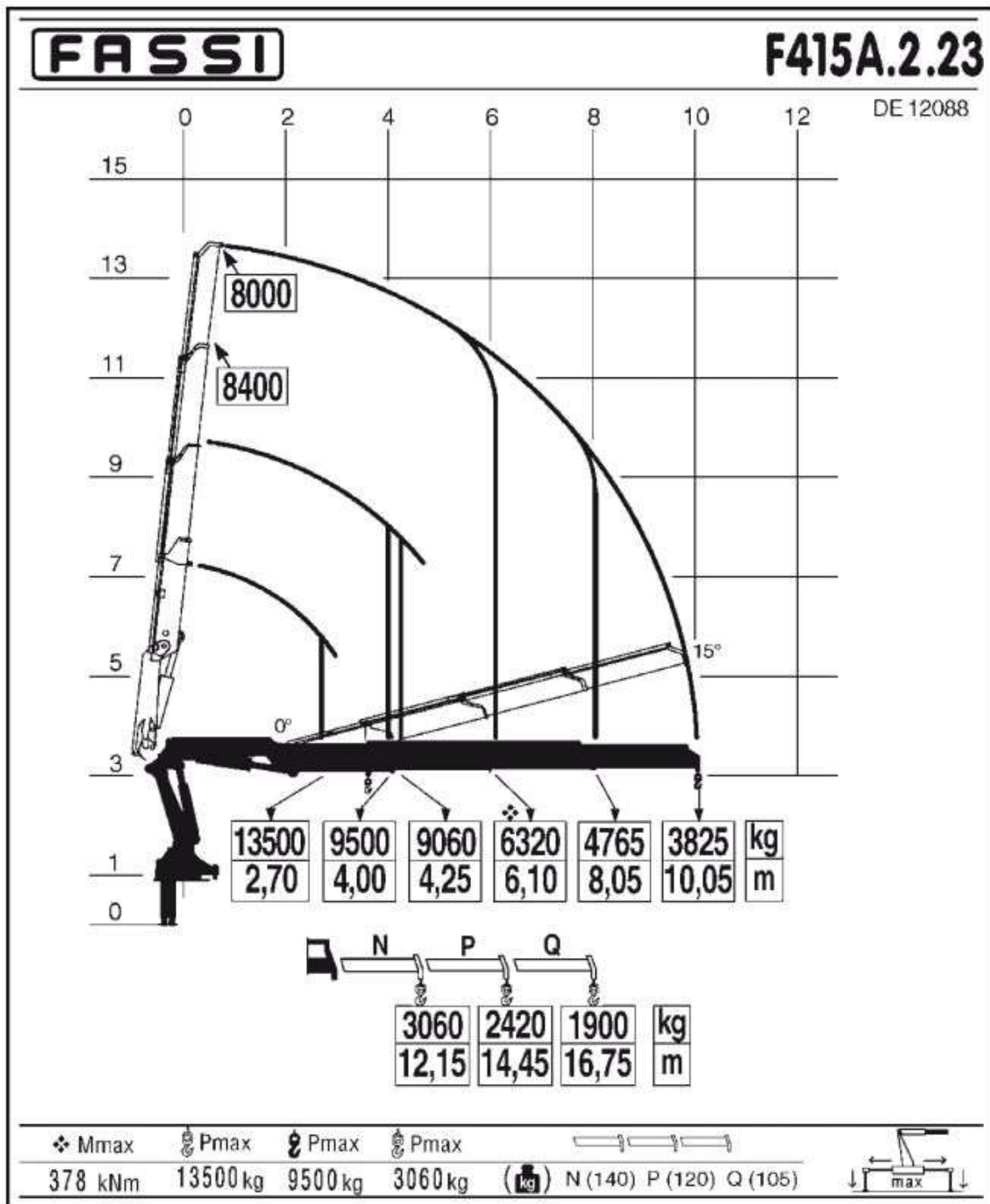
Опис : Бортовий автомобіль ТК-IV-КМ-245 на базі повнопривідного шасі IVECO T-WAY AD380T43W Н 6×6 Євро-5 з крано-маніпуляторною установкою FASSI F415A.2 є сучасним багатофункціональним транспортним засобом для виконання вантажно-розвантажувальних, монтажних та транспортних робіт. Габаритні розміри шасі (ДхШхВ) 9182х2043х3136 мм, колісна база 4209 мм. КМУ вантажний момент 40,2 т·м, а його максимальна довжина стріли 28,65 м.

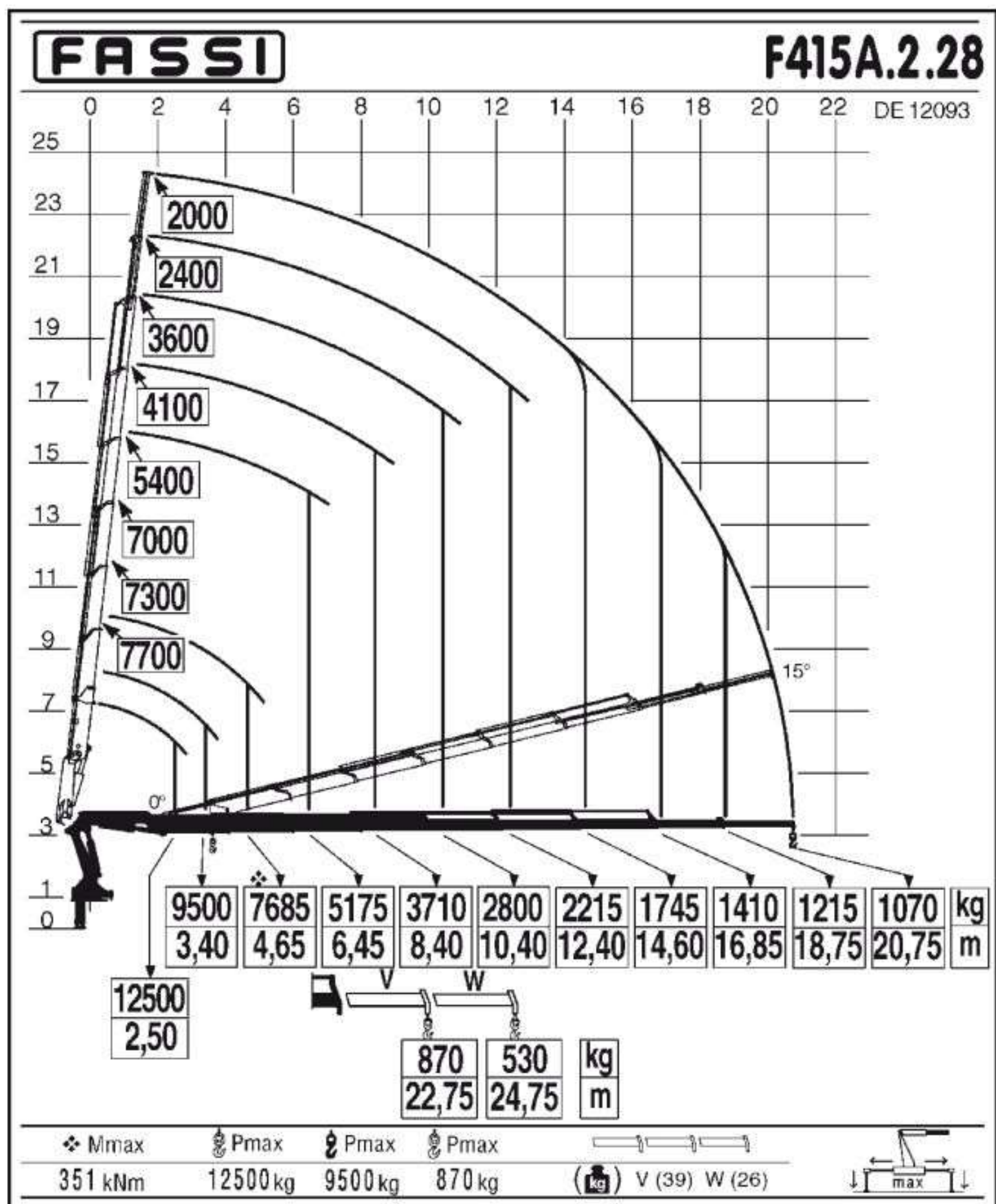


Креслення бортового автомобіля IVECO T-WAY AD380T43W

6×6 з КМУ FASSI F415A.2



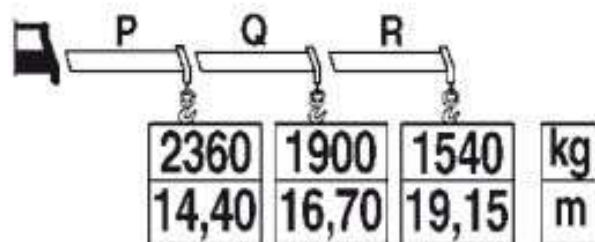
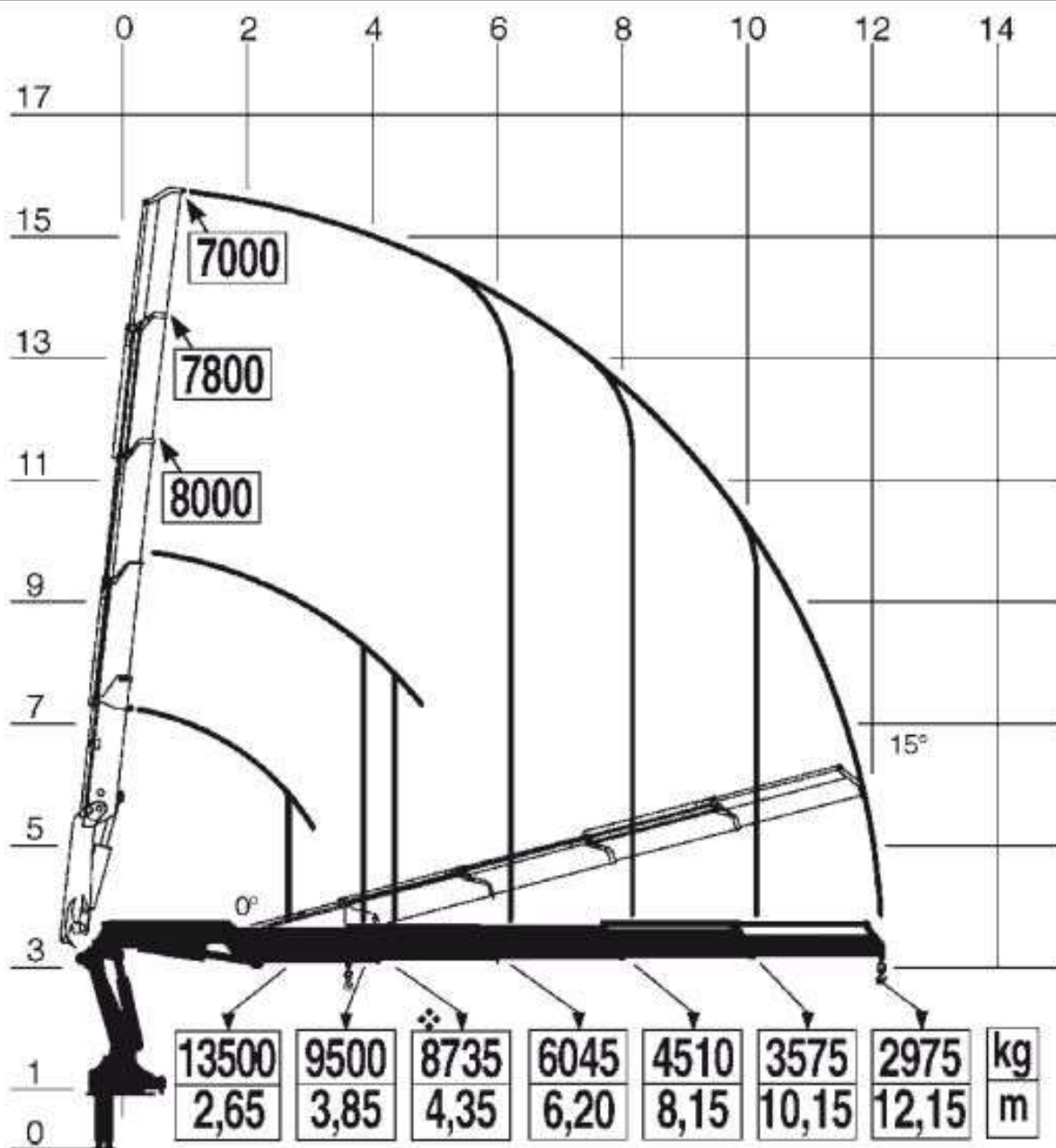




FASSI

F415A.2.24

DE 12089



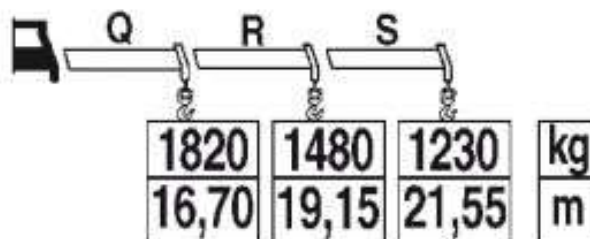
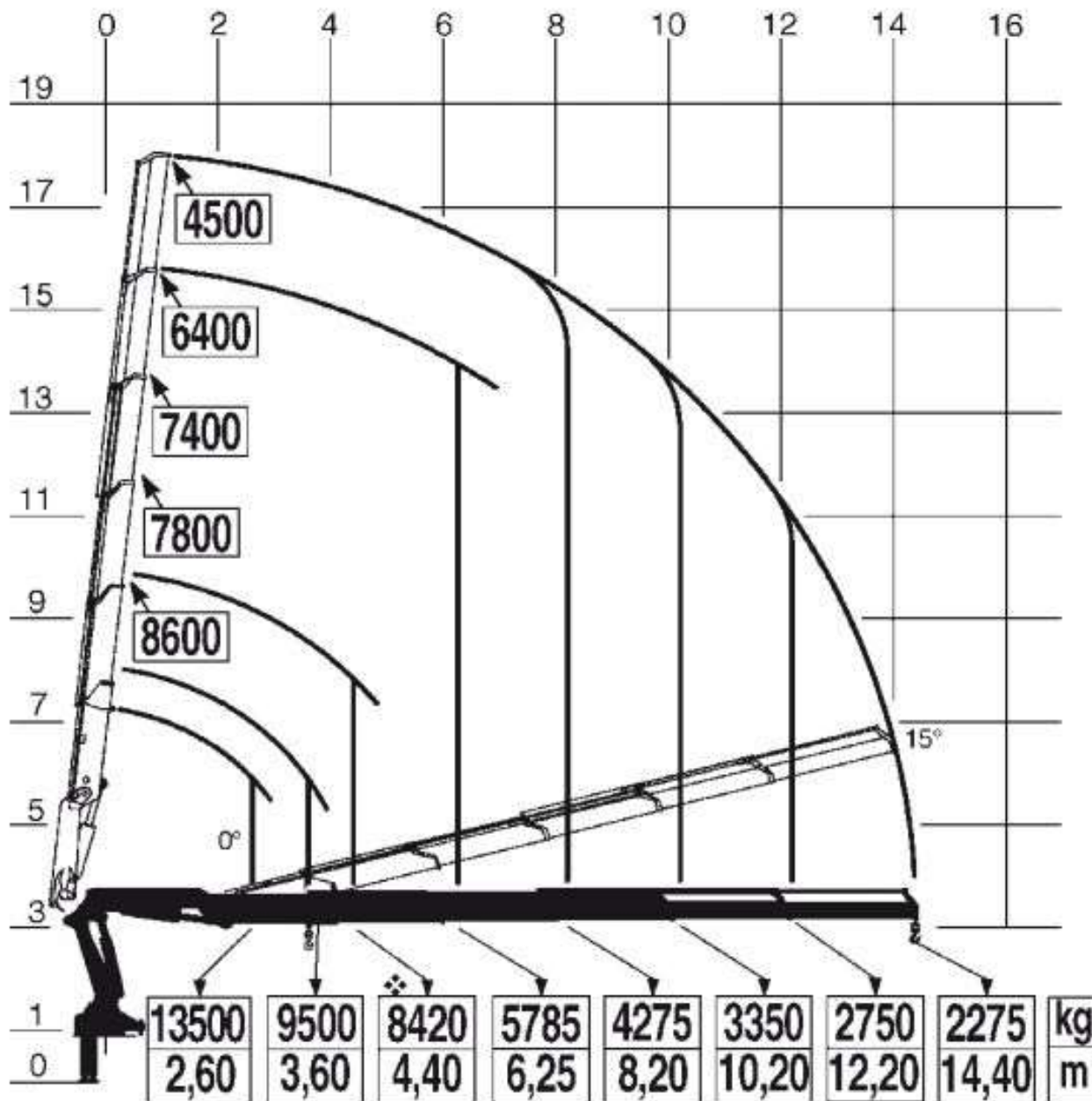
❖ Mmax 373 kNm
 ⚙ Pmax 13500 kg
 ⚙ Pmax 9500 kg
 ⚙ Pmax 2360 kg
 (kg) P (120) Q (105) R (90)



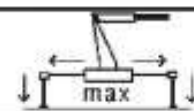
FASSI

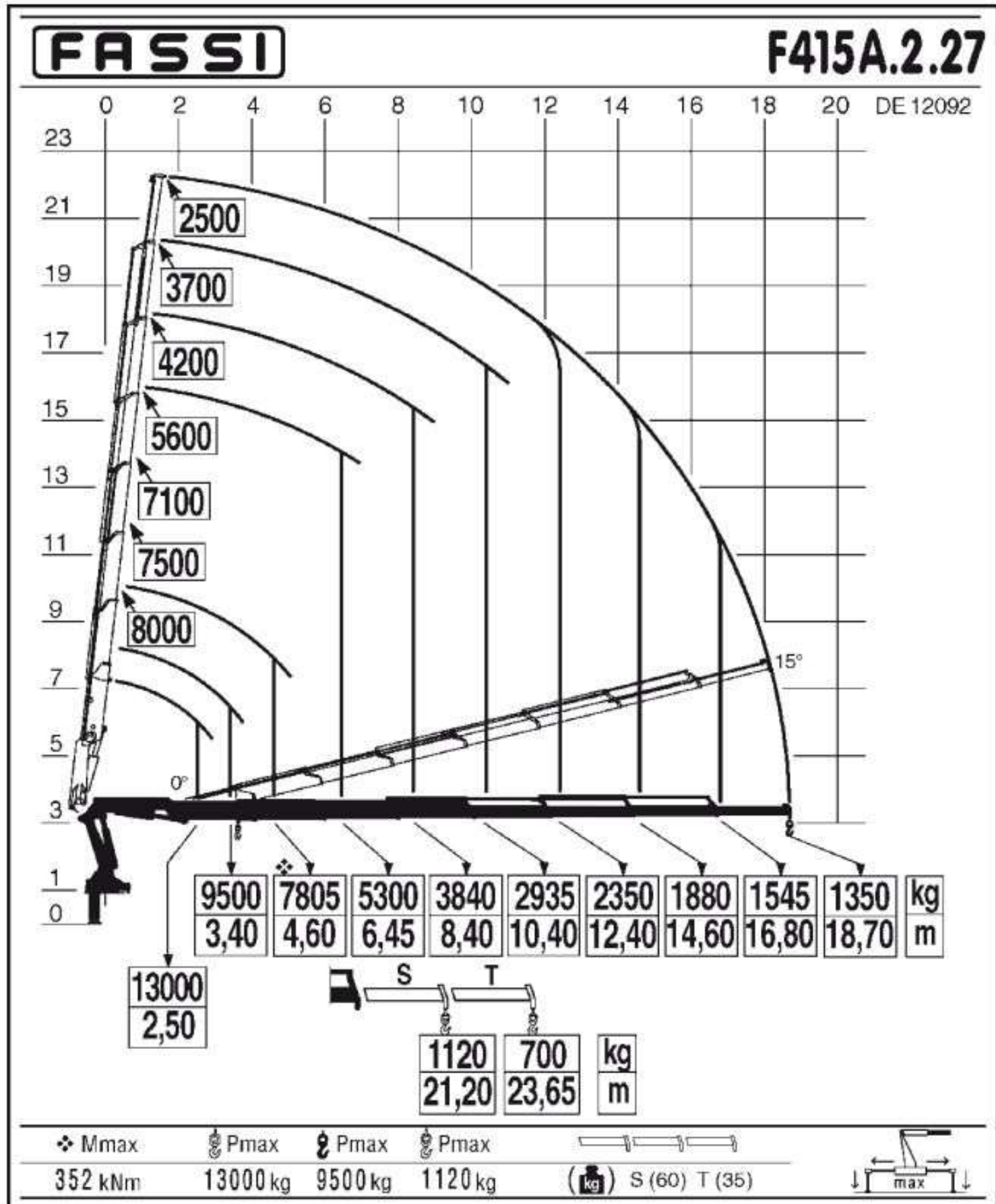
F415A.2.25

DE 12090



❖ Mmax	⊕ Pmax	⊕ Pmax	⊕ Pmax	⊕ Pmax	Q (105) R (90) S (60)
363 kNm	13500 kg	9500 kg	1820 kg	(kg)	





Особливості бортового автомобіля IVECO T-WAY AD380T43W

6×6 з КМУ FASSI F415A.2

- Повнопривідне шасі 6×6 для роботи у важких дорожніх умовах.
 - Потужний двигун IVECO Cursor 430 к.с.
 - Вантажопідйомність понад 16 тонн.
 - Паливний бак збільшеного об'єму 550 л.
 - Надійна 16-ступенева автоматизована трансмісія.
 - Бортова платформа довжиною 6 метрів.
 - Рифлена сталева підлога підвищеної міцності.
 - Алюмінієві відкидні борти зі зменшеною власною вагою.
 - КМУ FASSI преміального класу.
 - Вантажний момент 40,2 т·м.
 - Максимальний виліт стріли 28,65 м.
 - Система ProLink для роботи у важкодоступних місцях.
 - Телескопічна система MPES для швидкого висування стріли.
 - Гідравліка Extra Fast зі зниженим нагріванням оливи.
 - Можливість дистанційного радіокерування.
- ✓ **Особливості комплектації**
- Шасі IVECO T-WAY AD380T43W Н 6×6.
 - Денна двомісна кабіна.
 - Двигун 12,88 л Євро-5.
 - Паливний бак 550 л.
 - Бортова платформа 6000×2500×600 мм.
 - Алюмінієві відкидні борти.
 - Рифлена сталева підлога.
 - Легкознімні бічні стійки.
 - Замки європейського виробництва.
 - Крано-маніпуляторна установка FASSI F415A.2 за кабіною.
 - Система ProLink.
 - Система MPES.
 - Гідравлічна система XF.
 - Пропорційний розподільник S900.
 - Підготовка до встановлення системи дистанційного керування RRC.

Опис бортового автомобіля IVECO T-WAY AD380T43W 6×6

з КМУ FASSI F415A.2

Бортовий автомобіль ТК-IV-КМ-245 на базі повнопривідного шасі IVECO T-WAY AD380T43W Н 6×6 Євро-5 з крано-маніпуляторною установкою FASSI F415A.2 є сучасним багатофункціональним транспортним засобом для виконання вантажно-розвантажувальних, монтажних та транспортних робіт у будівельній, енергетичній, комунальній, нафтогазовій та промисловій галузях. Поєднання високої прохідності шасі, місткої бортової платформи та потужної крано-маніпуляторної установки дозволяє ефективно працювати у важкодоступних районах та складних дорожніх умовах.

Автомобіль побудований на базі вантажного шасі IVECO T-WAY AD380T43W Н з колісною формулою 6×6 та односкатною ошиновкою, що забезпечує максимальну прохідність на бездоріжжі, будівельних майданчиках, кар'єрах та пересіченій місцевості. Максимальна швидкість руху становить 80 км/год, що дозволяє ефективно здійснювати як технологічні, так і транспортні перевезення.

Шасі оснащено потужним шестициліндровим дизельним двигуном робочим об'ємом 12,88 л з турбонаддувом та рідинною системою охолодження. Двигун відповідає екологічному стандарту Євро-5 та розвиває потужність 430 к.с. (316 кВт), забезпечуючи високий запас тягового зусилля навіть при повному завантаженні автомобіля та роботі крано-маніпуляторної установки. Передача крутного моменту здійснюється через 16-ступеневу автоматизовану трансмісію, яка гарантує плавність перемикавання передач, економічність та комфорт експлуатації в різних режимах роботи.

Вантажопідйомність автомобіля дозволяє перевозити до 16 047 кг вантажу, що робить машину ефективним рішенням для транспортування будівельних конструкцій, металопрокату, контейнерів, труб, обладнання та інших великогабаритних вантажів. Паливний бак об'ємом 550 літрів забезпечує значний запас ходу та дозволяє виконувати тривалі робочі зміни без дозаправлення.

Бортова платформа має розміри 6000×2500×600 мм та виготовлена з урахуванням інтенсивної експлуатації. Основою конструкції є міцний металевий каркас із рифленою сталеву підлогою, яка забезпечує стійкість вантажу під час транспортування та підвищену зносостійкість.

Бічні та задній борти виконані з алюмінію, відкриваються для спрощення навантаження та обладнані надійними замками європейського виробництва. Конструкція платформи передбачає легкознімні бічні стійки, що дозволяє адаптувати автомобіль під перевезення довгомірних та нестандартних вантажів.

За кабіною встановлена крано-маніпуляторна установка FASSI F415A.2, яка належить до класу важких гідравлічних кранів-маніпуляторів та поєднує високу продуктивність, сучасні системи безпеки та точність керування. Вантажний момент установки становить 40,2 т·м, а максимальний виліт стріли досягає 28,65 м, що дозволяє виконувати роботи на значній відстані від автомобіля та працювати з великогабаритними вантажами.

Конструкція КМУ виготовлена з високоміцної сталі UHSS, що забезпечує високу міцність при зменшеній власній масі обладнання. Технологія FWD із мінімальною кількістю зварних швів підвищує довговічність конструкції та знижує ризик утворення втомних тріщин під час експлуатації.

Система обертання стріли забезпечує кут повороту 430°, що значно розширює робочу зону оператора. Використання системи Prolink дозволяє збільшити кут підйому стріли та ефективно працювати у важкодоступних місцях. Телескопічна система Multi Power Extension System (MPES) забезпечує швидке та плавне висування секцій стріли, підвищуючи продуктивність виконання робіт.

Гідравлічна система Extra Fast (XF) забезпечує високу швидкість виконання операцій та зменшує нагрівання робочої рідини під час інтенсивних навантажень. Багатофункціональний пропорційний розподільник S900 гарантує плавність та точність керування всіма функціями установки. За необхідності кран може комплектуватися системою дистанційного радіокерування RRC, що підвищує безпеку та зручність виконання вантажно-розвантажувальних робіт.

Поєднання потужного шасі IVECO T-WAY 6×6 та високопродуктивної КМУ FASSI F415A.2 дозволяє використовувати автомобіль як універсальний мобільний комплекс для транспортування та самостійного виконання вантажно-розвантажувальних операцій без залучення додаткової підйомної техніки.

Додаткові фото бортового автомобіля IVECO T-WAY AD380T43W

6×6 з КМУ FASSI F415A.2











Технічні характеристики бортового автомобіля IVECO T-WAY

AD380T43W 6×6 з КМУ FASSI F415A.2

Параметр	Показник
Базове шасі	
Модель шасі	IVECO T-WAY AD380T43W H
Колісна формула	6×6
Габаритні розміри (ДхШхВ)	9182x2043x3136 мм
Колісна база	4209 мм
Ошиновка	Односкатна
Кабіна	Денна, 2-місна
Максимальна швидкість	80 км/год
Паливний бак	550 л
Маса вантажу, що перевозиться	16 047 кг
Двигун	
Тип двигуна	Дизельний, турбований, з рідинним охолодженням
Кількість циліндрів	6
Робочий об'єм	12,88 л
Потужність	430 к.с. (316 кВт)
Екологічний стандарт	Євро-5
Трансмісія	
Тип трансмісії	Автоматизована
Кількість передач	16

Бортова платформа

Розміри платформи	6000 × 2500 × 600 мм
Тип кузова	Металевий прямобортний
Підлога	Рифлена сталь
Борти	Алюмінієві, відкидні
Стійки	Легкознімні
Замки бортів	Європейського виробництва

Крано-маніпуляторна установка

Модель КМУ	FASSI F415A.2
Вантажний момент	40,2 т·м
Максимальний виліт стріли	28,65 м
Кут повороту	430°
Матеріал стріли	Високоміцна сталь UHSS
Система висування секцій	MPES (Multi Power Extension System)
Гідравлічна система	Extra Fast (XF)
Система керування	S900 пропорційний розподільник
Дистанційне керування	Опційно RRC

НАШІ КЛІЄНТИ



Агроіндустріальний
Холдинг МХП



Onur group



McDonald's



Ikea



Sandora



Кондитерська
фабрика «Рошен»



Збройні сили
України



Служба безпеки
України



Генеральна
прокуратура
України



Управління
державної охорони
України



Національна
гвардія України



ТОВ «Метінвест
холдинг»



Національна
гвардія України



ПриватБанк

АТ «ПАТ Приват
банк»



Окко



Укрнафта



Києво-Печерська
Лавра



Епіцентр



FOZZY



MegaMarket



АТБ



Галичина



Карпатська
Джерельна



КМДА



Київтранс



ASMAP



Київмедспецтранс



RUDOMAIN



ЕРІДОН ТЕХ



ТОВ
Укравтозапчастина



Автоцентр KIA
Корея Моторс



Телеканал СТБ



Посольство
Швейцарії в Україні



Посольство Швеції



Dyckerhoff



КУК



Київський політехнічний
інститут ім.
Скороцького



ХНЗУ ім. Кузевиці



Національний інститут
ССХІ ім. М. М. АМОСОВА



Інститут
Гідромеханіки



Інститут Освітньої
Аналітики