

## **Бортовий автомобіль FORD Trucks 3333 DC**

### **з КМУ СОМЕТ ХС 3500 А3**

**Марка: FORD**

**КМУ: СОМЕТ ХС 3500 А3**

**Стан: Новий**

**Вантажопідйомність: 30,6 т.**

**Максимальна довжина стріли: 10,3 м.**

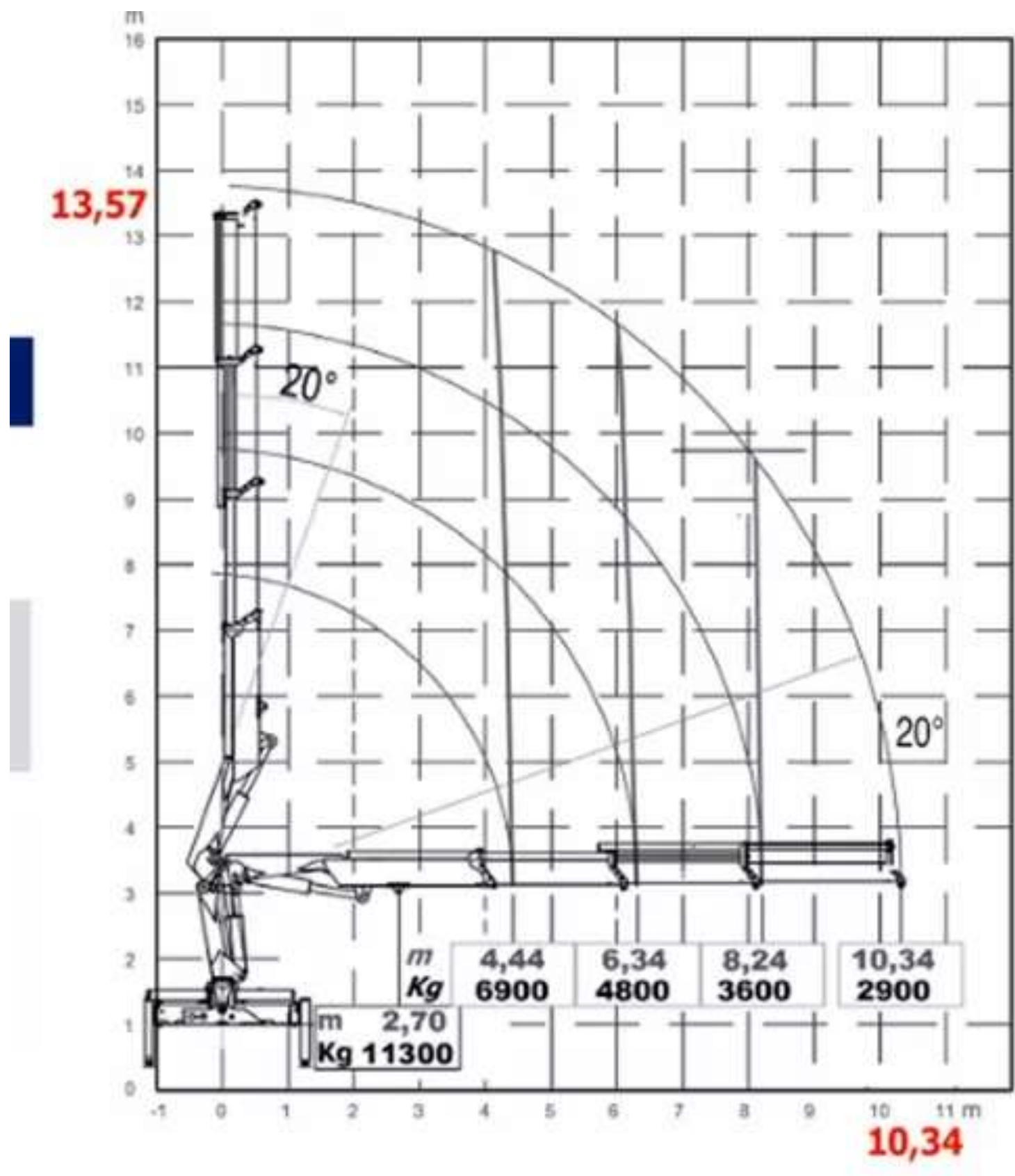
**Опис :** Бортовий автомобіль FORD Trucks 3333 DC з крано-маніпуляторною установкою СОМЕТ ХС 3500 А3 являє собою універсальне рішення для виконання вантажно-розвантажувальних робіт у будівництві, комунальному секторі та логістиці. Габаритні розміри шасі (ДхШхВ) 9217×2540×3210 мм, колісна база 4500 мм оснащений дизельним двигуном моделі Ford Escotord, потужністю 330 к.с. КМУ СОМЕТ ХС 3500 А3 вантажопідйомністю 30,6 т. з максимальною довжиною стріли 10,34 м.



## Креслення бортового автомобіля FORD Trucks 3333 DC

### з КМУ СОМЕТ ХС 3500 А3





## Особливості бортового автомобіля FORD Trucks 3333 DC

### з КМУ СОМЕТ ХС 3500 АЗ

- ✓ Універсальне поєднання бортового автомобіля та крано-маніпуляторної установки;
- ✓ Потужний двигун 330 к.с. з високим крутним моментом для роботи під навантаженням;
- ✓ Високий вантажний момент КМУ 30,6 тм для виконання складних підйомних операцій;
- ✓ Трестороннє відкривання бортів для гнучкого розвантаження;
- ✓ Телескопічна стріла з великим вильотом і висотою підйому;
- ✓ Стійке шасі 6×4 для роботи на будівельних майданчиках і бездоріжжі;
- ✓ Посилена сталева платформа з рифленою підлогою;
- ✓ Великий запас палива для автономної роботи;
- ✓ Комфортна кабіна зі спальним місцем для тривалих змін;
- ✓ Висока маневреність та ефективність в обмежених умовах.

## **Опис бортового автомобіля FORD Trucks 3333 DC**

### **з КМУ СОМЕТ ХС 3500 А3**

Бортовий автомобіль FORD Trucks 3333 DC з крано-маніпуляторною установкою СОМЕТ ХС 3500 А3 являє собою універсальне рішення для виконання вантажно-розвантажувальних робіт у будівництві, комунальному секторі та логістиці, поєднуючи функціональність класичної бортової платформи з можливостями автономного кранового обладнання. Конструкція на базі тривісного шасі з колісною формулою 6×4 забезпечує високу стійкість і ефективну роботу в умовах підвищених навантажень, а повна маса автомобіля до 34 т у поєднанні з вантажопідйомністю шасі 16 500 кг дозволяє впевнено працювати з важкими вантажами.

Шасі FORD Trucks 3333 DC оснащено дизельним двигуном Ford Ecotorq робочим об'ємом 9,0 л, який розвиває потужність 330 к.с. та крутний момент 1300 Нм у діапазоні 1200–1700 об/хв, що забезпечує стабільну тягу навіть при повному завантаженні та роботі з краном. У парі з механічною коробкою передач EATON ESO14409 (9+1) та ведучими мостами з передаточним числом 4,87 силовий агрегат гарантує ефективну передачу крутного моменту та адаптацію до складних дорожніх умов. Підвіска виконана у вигляді параболічних ресор спереду та балансірної системи ззаду, що підвищує стійкість і рівномірність розподілу навантаження між осями.

Бортова платформа довжиною 6000 мм, шириною 2550 мм та висотою бортів 600 мм виготовлена зі сталі з рифленою підлогою, що забезпечує надійність та зносостійкість при інтенсивній експлуатації. Відкидні борти зі зручними замковими механізмами реалізують тристороннє розвантаження, що значно розширює можливості використання автомобіля в обмежених умовах будівельних майданчиків або міської інфраструктури.

Крано-маніпуляторна установка СОМЕТ ХС 3500 А3, змонтована за кабіною, забезпечує високу автономність виконання робіт. Максимальний вантажний момент становить 30,6 тм, а телескопічна стріла з трьома секціями забезпечує виліт до 10,34 м при максимальній висоті підйому 13,57 м. При мінімальному вильоті 2,7 м вантажопідйомність досягає 11 300 кг, тоді як на максимальному вильоті вона складає 2900 кг, що дозволяє ефективно працювати як з важкими, так і з габаритними вантажами.

Кут обертання 400° забезпечує широку робочу зону без необхідності частого переміщення автомобіля, а маса установки близько 4000 кг свідчить про її міцність і надійність.

Габаритні розміри автомобіля становлять 9217×2540×3210 мм при колісній базі 4500 мм, що дозволяє зберігати баланс між маневреністю та вантажними можливостями. Паливний бак об'ємом до 410 л забезпечує значний запас ходу, а пневматична гальмівна система з ABS/ASR підвищує безпеку під час руху. Кабіна з високим дахом і спальним місцем, встановлена на 4-точковій підвісці, створює комфортні умови для водія навіть під час тривалих робочих змін.

У результаті дана конфігурація є ефективним інструментом для виконання широкого спектра завдань, де важливими є мобільність, автономність і здатність працювати з вантажами без залучення додаткової техніки.

Додаткові фото бортового автомобіля FORD Trucks 3333 DC

з КМУ СОМЕТ ХС 3500 А3













## **Технічні характеристики бортового автомобіля FORD Trucks 3333 DC з КМУ СОМЕТ ХС 3500 АЗ**

<b>Параметр</b>	<b>Показник</b>
Базове шасі	FORD Trucks 3333 DC
Колісна формула	6×4
Кількість осей	3
Повна маса	34 000 кг
Вантажопідйомність шасі	16 500 кг
Габарити (Д×Ш×В)	9217×2540×3210 мм
Колісна база	4500 мм
Двигун	Ford Ecotorq, 9.0 л
Потужність	330 к.с.
Крутний момент	1300 Нм
Екостандарт	Euro-5
КПП	EATON ESO14409, механічна (9+1)
Підвіска	Параболічна / балансірна
Гальмівна система	Пневматична, ABS/ASR
Шини	315/80 R22.5
Паливний бак	410 л
Платформа (Д×Ш×В)	6000×2550×600 мм
Тип підлоги	Рифлена сталь
Тип бортів	Відкидні, тристороннє відкривання
КМУ	СОМЕТ ХС 3500 АЗ
Вантажний момент	30,6 тм

Виліт стріли	10,34 м
Макс. висота підйому	13,57 м
Вантажопідйомність (мін. виліт)	11 300 кг
Вантажопідйомність (макс. виліт)	2900 кг
Кут обертання	400°
Кількість секцій	3
Маса КМУ	≈4000 кг

## НАШІ КЛІЄНТИ



Агроіндустріальний  
Холдінг МХП



Onur group



McDonald's



Ikea



Sandora



Кондитерська  
фабрика «Рошен»



Збройні сили  
України



Служба безпеки  
України



Генеральна  
прокуратура  
України



Управління  
державної охорони  
України



Національна  
гвардія України



ТОВ «Метінвест  
холдінг»



Національна  
гвардія України



ПриватБанк

АТ «ПАТ Приват  
банк»



Окко



Укрнафта



Києво-Печерська  
Лавра



Епіцентр



FOZZY



MegaMarket



АТБ



Галичина



Карпатська  
Джерельна



КМДА



Київтранс



ASMAP



Київмедспецтранс



RUDOMAIN



ЕРІДОН ТЕХ



ТОВ  
Укравтозапчастина



Автоцентр KIA  
Корея Моторс



Телеканал СТБ



Посольство  
Швейцарії в Україні



Посольство Швеції



Dyckerhoff



КУК



Київський політехнічний  
інститут ім.  
Скороцького



ХНЗУ ім. Кузевиці



Національний інститут  
ССХІ ім. М. М. АМОСОВА



Інститут  
Гідромеханіки



Інститут Освітньої  
Аналітики