

## Комерційна пропозиція

### Бортовий автомобіль з КМУ Fassi F 175 A.0.23 на шасі **Dongfeng DFH1180 4x2**



#### Опис

Автомобіль вантажний, відкрита бортова платформа на базовому шасі Dongfeng DFH1180E3-KR5K-999-012J. Колісна формула 4x2, GVW 18 т, двигун 285 к.с. Е-5. Габаритні розміри шасі 8797×2520×3000, вантажопідйомність шасі 11800 кг.

Даний кран-маніпулятор можна монтувати на вантажні автомобілі JAC, FOTON, Dongfeng, Iveco, Ford, Mercedes, Isuzu, Hyundai, Baw та ін, а також експлуатувати стаціонарно.

Маніпулятор FASSI F175A 0.23 обладнаний компактною зовнішньою стрілою, яка дозволяє здійснювати підйом вантажів під гаком на велику висоту та вертикально піднімати об'ємні вантажі. Вантажний момент складає – 15,39 т.м; вантажопідйомність на мінімальному вильоті стріли 2,00 м – 7680 кг, на максимальному вильоті стріли 10,10 м – 1415 кг. В експлуатації крана за безпеку

відповідає інноваційна та одна із найсучасніших систем захисту від перевантаження FX100, яка автоматично контролює вантажопідйомність крана маніпулятора та регулює співвідношення підйомного моменту з умовами стійкості вантажного автомобіля.

Максимальний гідравлічний виліт КМУ FASSI F175A 0.23 – 10,10м.

Модель КМУ FASSI F175A.0.23 вже в базовій комплектації оснащена потужним пропорційним розподільником Danfoss S800 та гідравлічним розсуванням опор. Даний розподільник плавно подає тиск у робочі секції крана-маніпулятора, зусилля на ручках управління не залежить від навантаження на кран.

Стандартні опори КМУ F175A мають розмах 5980 мм та гідравлічне висування, що прискорює процес підготовки крана до роботи. Штатне управління КМУ здійснюється за допомогою важелів із двох сторін. Але можна замовити кран із дистанційним радіо керуванням, що особливо зручно при використанні кранів з великим вильотом стріли.

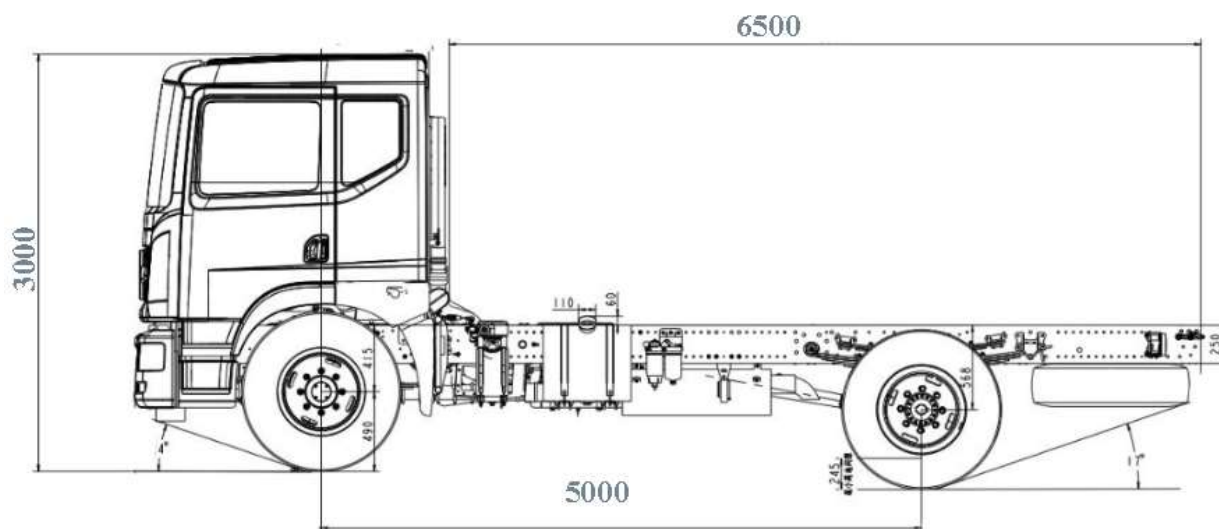
Двохосні шасі китайського виробництва Dongfeng вантажопідйомністю 11,8 тонн призначені для встановлення широкого спектру надбудов промислового призначення та використовуються для міських та міжміських перевезень. Вантажівка може використовуватися у вигляді:

- Фургонов – промтоварні, хлібні, ізотермічні, сільськогосподарські;
- Комунальної спецтехніки – сміттєвози, дорожньо-прибиральні машини;
- Будівельна вантажна техніка – бортові автомобілі, самоскиди, автокрани;
- Спецтехніки – евакуатори, цистерни.

Виготовляються китайські шасі DFH як з подовженою, так і короткою базою. Вантажівка легко адаптується під виконання різних завдань і має просту та надійну конструкцію. Має відмінну прохідність, легко справляється з бездоріжжям і може ефективно використовуватися в сільській місцевості, на будівельних майданчиках, у лісовому чи сільському господарстві.

Компанія Dongfeng тісно співпрацює з провідними автовиробниками, комплектуючи свої вантажні автомобілі вузлами та деталями відомих брендів. Завдяки цьому китайські вантажівки Dongfeng не поступаються за надійністю європейським та американським аналогам, але значно нижчими у вартості.

### Креслення шасі



Бортова платформа	Характеристики
Кузов металевий прямобортний з відкидними заднім і бічними бортами	
<i>Розміри бортової платформи, мм</i>	
Довжина, мм.	7 200
Ширина, мм.	2 500
Висота, мм.	600
Легкозйомні бічні стійки	
Основа підлоги – Рифлена сталь	
Борти – алюміній що відкриваються з замками	

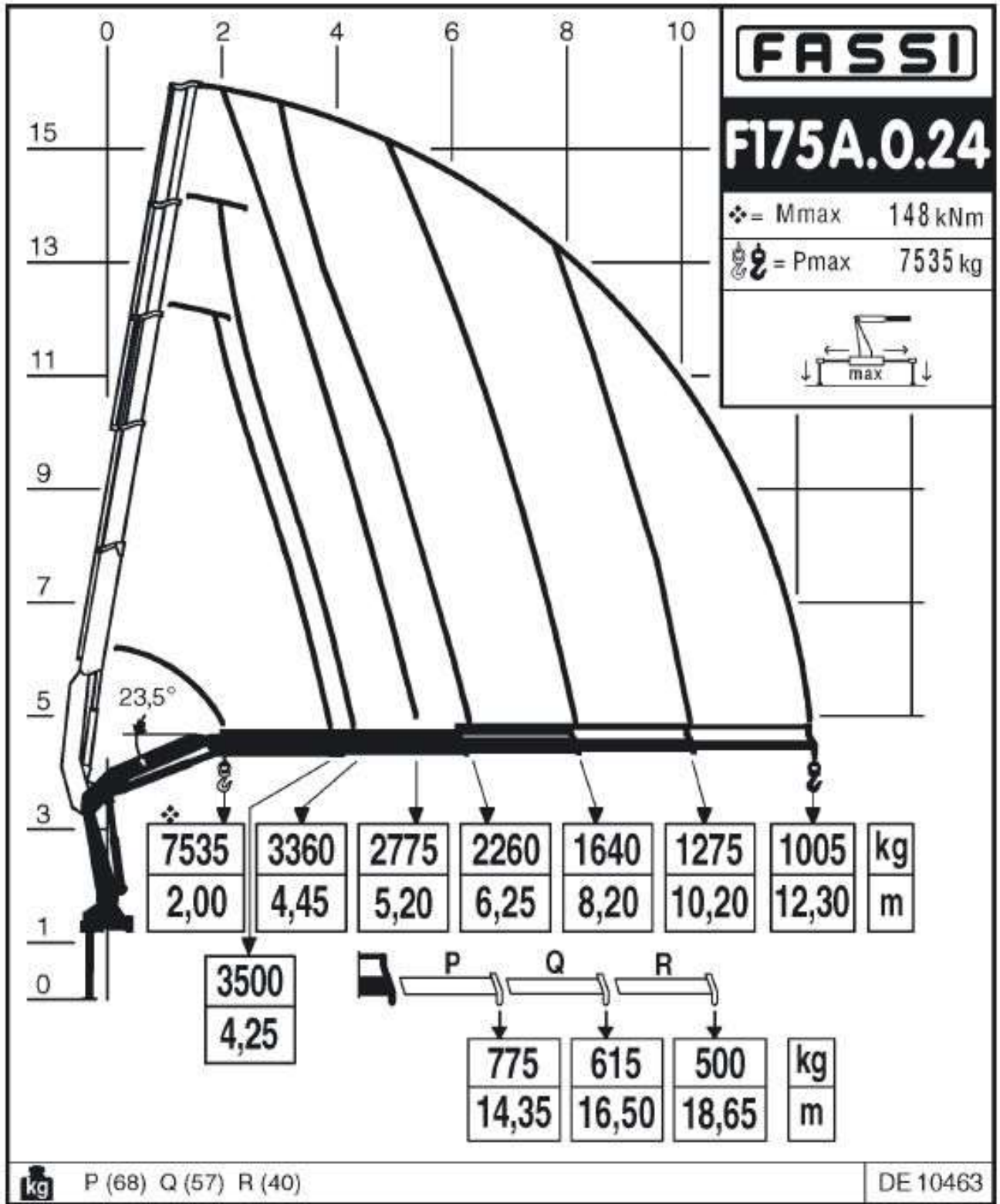
### Характеристики на кран-маніпулятор Fassi F175A

Вантажний момент (тм)	15,39
Стандартний виліт (м)	10,4
Гідравлічне телескопування (м)	5,75
Кут повороту (°)	400
Обертальний момент (кNm)	27,3
Робочий тиск (МРа)	29,5
Робочий потік (л/хв.)	40

Ємність гідробака (л.)	120
Маса КМУ (кг.)	2320
Ширина КМУ (мм.)	2460
Довжина КМУ (мм.)	870
Висота КМУ (мм.)	2255







ТОВ «ТД «КИЇВ-СПЕЦТЕХ»  
 Контактний телефон:  
 +38(097) 746-67-04  
 +38(050) 086-92-74

Адреса: Україна, 01054, м.Київ,  
 Шевченківський р-н, вул. Ярославів  
 Вал, буд. 13/2 (літера Б), офіс 3  
 E-mail: tovkst@gmail.com  
 Website: kievspecteh.com

Код ЄДРПОУ 45243844  
 ІВАН UA 8932 8209 00000 2600 40000 34729  
 В АТ АБ Південний

## Технічні характеристики шасі

Марка і модель шасі		Dongfeng DFH1180E3-KR5K-999-012J
Колісна формула		4x2
Розміри транспортного засобу (мм)		
Габаритні розміри автомобіля		8797×2520×3000
Колісна база		5000
Монтажна довжина рами, мм		6500
Вагові параметри (кг)		
Споряджена маса		6200
Повна маса		18000
Вантажопідйомність		11800
Навантаження на передню вісь		3900
Навантаження на задню вісь		8100
Ємність паливного баку, л.		200
Максимальна швидкість, км./год.		110
Двигун	Модель	ISD285 50 CUMMINS
	Стандарт викидів	Euro 5
	Максимальна потужність	285 к.с. (210) kw/ 1800 об. хв.
	Крутний момент	1020 N·m
	Кількість циліндрів	6
	Об'єм двигуна	6700 куб. см.
Зчеплення	Тип зчеплення - мембранно-кабельний Тим приводу зчеплення - гідро-пневматичний Режим гальмування - пневматичний	
КПП	Модель	8JS105TA 0D
	Кількість передач	FAST 6 SPEED
	Співвідношення швидкостей	Перед:7.967 ; 4.589 ; 2.664 ; 1.579 ; 1.0 ; 0.875 Назад:7.105

Гальмівна система	Повністю пневматична гальмівна система, розділений пневматичний контур, стоянкове пружинне гальмо, що діє на задні осі, вихлопне гальмо, ABS, ESC	
Підвіска	Передня вісь	Незалежна підвіска
	Кількість листів ресор	8 листів передні, 10+7 задні
	Амортизатор	Педний і задній
	Стійка стабілізатора	Передня і задня
Освітлення	Показчики поворотів Передні протитуманні фари Контурні маркерні лампи Світло відкриття дверей Підсвітка відкриття дверей	
Кабіна	Півторарядна суцільнозварна з нахилом вперед Задня механічна підвіска кабіни Склопідіймачі електричні Центральний замок Схема розсадки 1+2 Регулювання сидіння водія і пасажирів ручне Оздблення сидінь тканина Звуковий сигнал заднього ходу Сонцезахисні козирки Дзеркало заднього виду з підігрівом і ручним регулюванням Переднє дзеркало нижнього виду кабіни Дзеркало заднього виду	
Шини	Розмір	9.00R20
	Кількість	6+1
Комфорт	Система обігріву і кондиціонування салону Підключення телефону по Bluetooth Багатофункціональне кермо MP3 з радіо	





ТОВ «ТД «КИЇВ-СПЕЦТЕХ»  
Контактний телефон:  
**+38(097) 746-67-04**  
**+38(050) 086-92-74**

Адреса: Україна, 01054, м.Київ,  
Шевченківський р-н, вул. Ярославів  
Вал, буд. 13/2 (літера Б), офіс 3  
E-mail: [tovkst@gmail.com](mailto:tovkst@gmail.com)  
Website: [kievspecteh.com](http://kievspecteh.com)

Код ЄДРПОУ 45243844  
ІВАН UA 8932 8209 00000 2600 40000 34729  
В АТ АБ Південний



ТОВ «ТД «КИЇВ-СПЕЦТЕХ»  
Контактний телефон:  
**+38(097) 746-67-04**  
**+38(050) 086-92-74**

Адреса: Україна, 01054, м.Київ,  
Шевченківський р-н, вул. Ярославів  
Вал, буд. 13/2 (літера Б), офіс 3  
E-mail: [tovkst@gmail.com](mailto:tovkst@gmail.com)  
Website: [kievspecteh.com](http://kievspecteh.com)

Код ЄДРПОУ 45243844  
IBAN UA 8932 8209 00000 2600 40000 34729  
В АТ АБ Південний

## НАШІ КЛІЄНТИ

