

Бортовий автомобіль ТК-TGS-KM-215 + КМУ

Марка : MAN

Вантажопідйомність : 33000 кг.

Колісна формула : 6x4

Опис : Бортовий автомобіль ТК-TGS-KM-215, побудований на базі MAN TGS 33.400, оснащений крано-маніпуляторною установкою італійського виробництва, розміри платформи 6060 x 2550 x 600 мм. Вантажний момент становить 17,84 тм. Кут повороту 400 градусів, а вага обладнання 2,5 т.

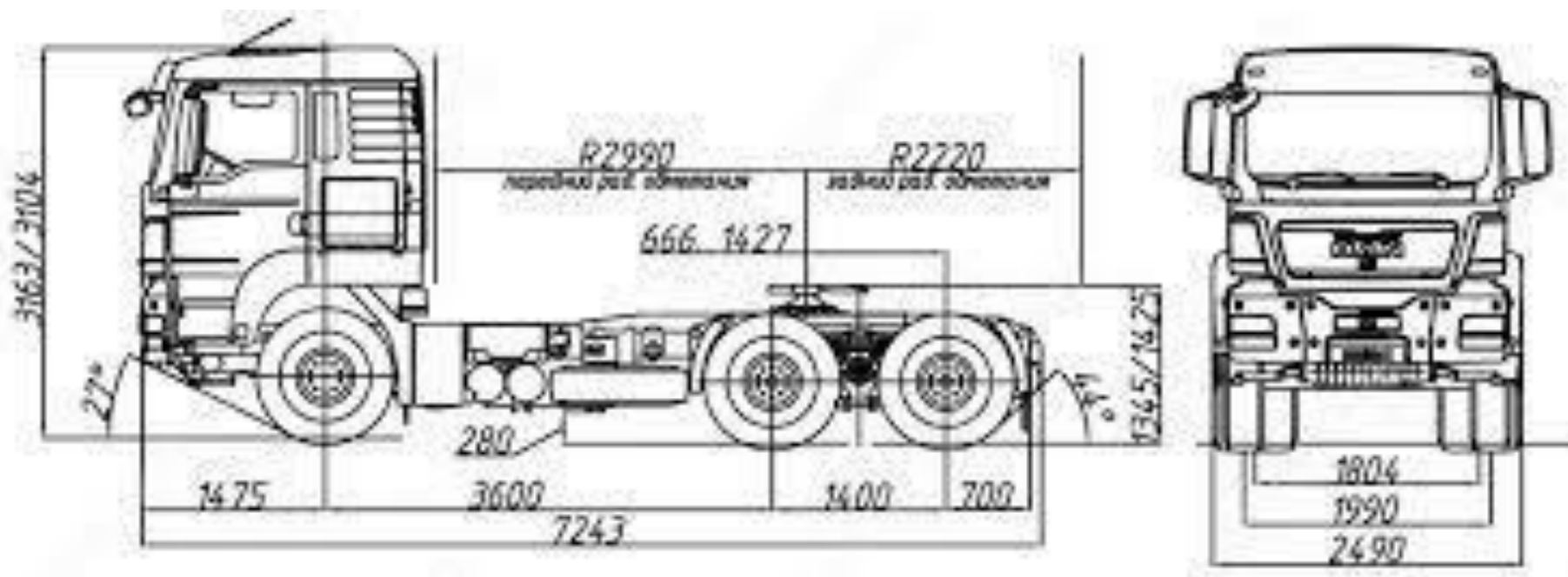


Контактний телефон:
+38(097) 746-67-04
+38(099) 632-13-31
+38(044) 232-02-98

Адреса: Україна, 04060, м. Київ,
вул. Ризька, буд. 73-г, офіс 7
E-mail: tovkst@gmail.com
Website: kievspecteh.com

Код ЄДРПОУ 42623361.
IBAN UA573282090000026003000003717
в АТ «АБ «Південний».

Креслення бортового автомобіля ТК-TGS-KM-215 + КМУ



Контактний телефон:
+38(097) 746-67-04
+38(099) 632-13-31
+38(044) 232-02-98

Адреса: Україна, 04060, м. Київ,
вул. Ризька, буд. 73-г, офіс 7
E-mail: tovkst@gmail.com
Website: kievspecteh.com

Код ЄДРПОУ 42623361.
IBAN UA573282090000026003000003717
в АТ «АБ «Південний».

Особливості бортового автомобіля ТК-TGS-KM-215 + КМУ

- Базове шасі: MAN TGS 33.400 з колісною формулою бхб, що забезпечує високу прохідність та стабільність на різних типах доріг.
- Кузов: Металевий прямобортний кузов з відкидними задніми та бічними бортами для зручного завантаження та вивантаження вантажів.
- Розміри платформи: 6060 x 2550 x 600 мм, що дає достатньо простору для розміщення вантажів різних габаритів.
- Легкознімні бічні стійки: Забезпечують зручність при адаптації кузова під різні види вантажу.
- Підлога кузова: Виконана з рифленої сталі для забезпечення міцності та надійності.
- Замки європейського виробництва: Використовуються для відкриття сталевих бортів, що забезпечує зручність у роботі.
- Кран-маніпулятор: Італійський кран-маніпулятор з максимальним вилітом стріли 12,3 м і вантажопідйомністю до 8,9 т на мінімальному вильоті 2 м.
- Максимальна вантажопідйомність: 8 900 кг при мінімальному вильоті 2 м, зменшується залежно від виліту стріли.
- Вантажний момент: 17,84 тм, що дозволяє працювати з важкими вантажами.
- Кут повороту: 400 градусів, що забезпечує високий рівень маневреності.
- Вага обладнання: 2,5 т, що робить транспорт стабільним при виконанні робіт з важкими вантажами.
- Колісна база: 3900 мм, що забезпечує стабільність та надійність при транспортуванні вантажів.

Опис бортового автомобіля ТК-TGS-KM-215 + КМУ

Бортовий автомобіль ТК-TGS-KM-215, побудований на базі MAN TGS 33.400, оснащений крано-маніпуляторною установкою італійського виробництва, пропонує відмінне поєднання функціональності та зручності. Завдяки трьохсторонньому розвантаженню бортів і розташованій за кабіною маніпуляторній установці, ця модель стає надзвичайно практичною для завантаження та вивантаження вантажу. Кузов виготовлений із металу та має прямобортну конструкцію з можливістю відкидання задніх і бічних бортів, що додає гнучкості при роботі з різними типами вантажів. Розміри бортової платформи складають 6060 x 2550 x 600 мм, що дає достатньо простору для розміщення вантажів різних габаритів. Легкознімні бічні стійки та європейські замки забезпечують швидку адаптацію платформи під різні завдання. Підлога платформи виготовлена з рифленої сталі, що гарантує надійність і довговічність, а сталеві борти відкриваються за допомогою замків, що робить процес завантаження та вивантаження ще зручнішим.

Кран-маніпулятор, встановлений за кабіною, має високу вантажопідйомність — до 8,9 т при мінімальному вильоті 2 м. Завдяки 4-секційній стрілі з максимальним вильотом 12,3 м, ця установка здатна піднімати вантажі різної ваги на різних відстанях. Вантажопідйомність на різних вильотах варіюється, що дозволяє ефективно працювати в умовах обмеженого простору або підвищених вимог до точності розташування вантажу. Наприклад, на мінімальному вильоті 2 м вантажопідйомність становить 8 900 кг, а на максимальному вильоті 10,20 м — 1 555 кг. Вантажний момент 17,84 тм і кут повороту 400 градусів надають автомобілю виняткову маневреність, що робить його ефективним навіть у важких умовах експлуатації. Вага обладнання складає 2,5 т, що зберігає стабільність і надійність при використанні на різних ділянках.

Автомобіль базується на шасі MAN TGS 33.400 з колісною формулою бхб, що забезпечує відмінну прохідність і стабільність на різних типах доріг. Повна маса становить 33 000 кг, а колісна база складає 3900 мм, що гарантує стабільність та надійність у роботі з важкими вантажами.

Додаткові фото бортового автомобіля ТК-TGS-KM-215 + КМУ



Контактний телефон:
+38(097) 746-67-04
+38(099) 632-13-31
+38(044) 232-02-98

Адреса: Україна, 04060, м. Київ,
вул. Ризька, буд. 73-г, офіс 7
E-mail: tovkst@gmail.com
Website: kievspecteh.com

Код ЄДРПОУ 42623361.
IBAN UA573282090000026003000003717
в АТ «АБ «Південний».



Контактний телефон:
+38(097) 746-67-04
+38(099) 632-13-31
+38(044) 232-02-98

Адреса: Україна, 04060, м. Київ,
вул. Ризька, буд. 73-г, офіс 7
E-mail: tovkst@gmail.com
Website: kievspecteh.com

Код ЄДРПОУ 42623361.
IBAN UA573282090000026003000003717
в АТ «АБ «Південний».



Контактний телефон:
+38(097) 746-67-04
+38(099) 632-13-31
+38(044) 232-02-98

Адреса: Україна, 04060, м. Київ,
вул. Ризька, буд. 73-г, офіс 7
E-mail: tovkst@gmail.com
Website: kievspecteh.com

Код ЄДРПОУ 42623361.
IBAN UA573282090000026003000003717
в АТ «АБ «Південний».

Технічні характеристики бортового автомобіля ТК-TGS-KM-215 + КМУ

Параметр	Показник
Базове шасі	MAN TGS 33.400 з колісною формулою 6x6
Кузов	Металевий прямобортний з відкидними бортами
Розміри платформи	6060 x 2550 x 600 мм.
Легкознімні бічні стійки	Так
Підлога кузова	Рифлена сталь
Замки європейського виробництва	Так
Кран-маніпулятор	Італійський, максимальний виліт 12,3 м., вантажопідйомність 8,9 т. на мінімальному вильоті 2 м.
Вантажний момент	17,84 тм.
Кут повороту	400 градусів
Вага обладнання	2,5 т.
Колісна база	3900 мм.
Колісна формула	6x6
Повна маса	33 000 кг.

НАШІ КЛІЄНТИ



Агроіндустріальний
Холдінг МХП



Onur group



McDonald's



Ikea



Sandora



Кондитерська
фабрика «Рошен»



Збройні сили
України



Служба безпеки
України



Генеральна
прокуратура
України



Управління
державної охорони
України



Національна
гвардія України



WOG



ТОВ «Метінвест
холдінг»



Національна
гвардія України



ПриватБанк
АТ «ПАТ Приват
банк»



Окко



Укрнафта



Квасо Печерська
Лавра



Епіцентр



FOZZY



Мегамаркет



АТБ



Галичина



Карпатська
Джерельна



КМДА



Київпастрас



ASMAP



Київмедспецтранс



RUDOMAIN



ЕРІДОН ТЕХ



ТОВ
Укравтозапчастина



Автоцентр KIA
Корея Моторс



Телеканал СТБ



Посольство
Швейцарії в Україні



Посольство Швеції



Dyczerhoff



КУК



Київський
політехнічний
інститут ім.
Сікорського



ХНЗУ ім. Кузевиці



Національний інститут
ССХІ ім. М. М. АМОСОВА



Інститут
Гідромеханіки



Інститут Освітньої
Аналітики

Контактний телефон:
+38(097) 746-67-04
+38(099) 632-13-31
+38(044) 232-02-98

Адреса: Україна, 04060, м. Київ,
вул. Ризька, буд. 73-г, офіс 7
E-mail: tovkst@gmail.com
Website: kievspecteh.com

Код ЄДРПОУ 42623361.
IBAN UA573282090000026003000003717
в АТ «АБ «Південний».