

Бортовий автомобіль на базі RENAULT TRUCKS C

P6X4 13L E5 з КМУ FASSI F365A.2.24

Шасі: RENAULT TRUCKS

КМУ: Fassi

Стан: Новий

Вантажопідйомність: 32,8 т.

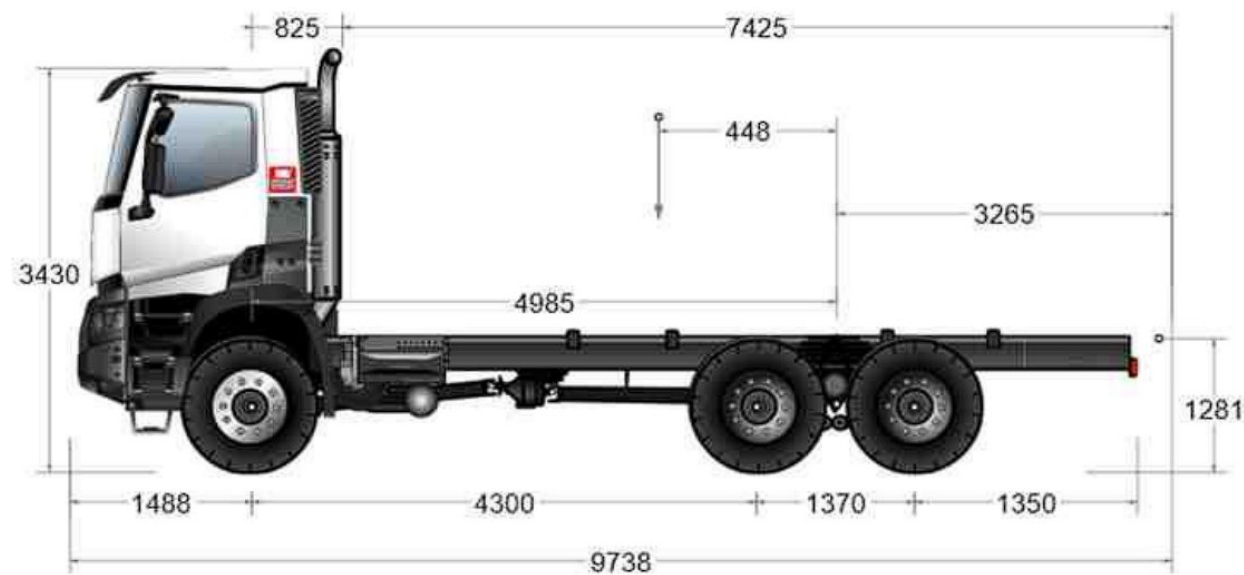
Максимальна довжина стріли: 15,6 м.

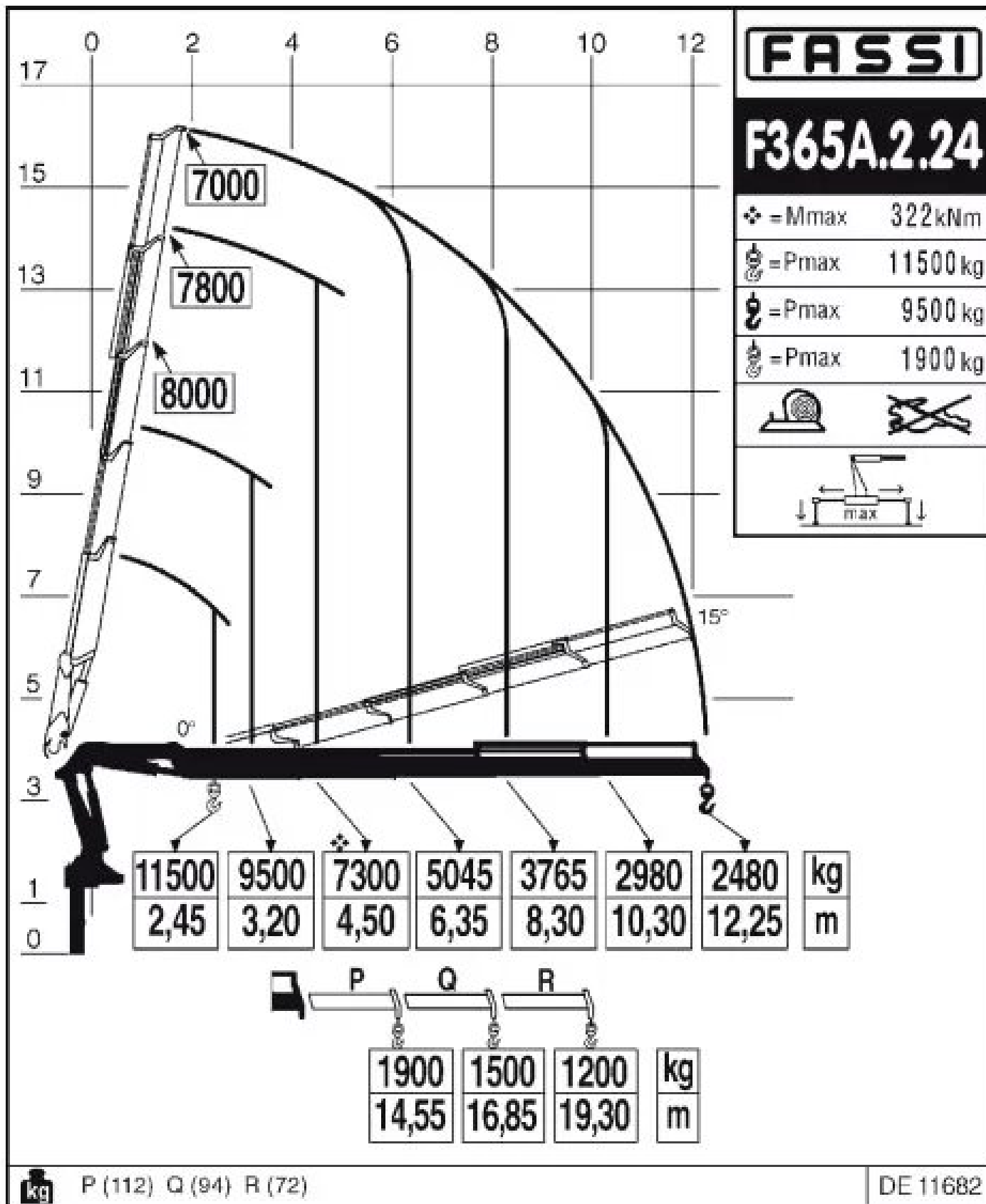
Опис : Бортовий автомобіль ТК-РЕТ-КМ-365 з крано-маніпуляторною установкою FASSI F365A.2.24 є потужним та універсальним рішенням для виконання складних вантажно-розвантажувальних робіт у будівництві. Колісна формула 6x4, колісна база 4300 мм. оснащений дизельним двигуном потужністю 440 к.с. КМУ моделі FASSI F365A.2.24 вантажопідйомністю 32.82 тм, а його максимальна довжина стріли становить понад 15,6 м.



Креслення бортового автомобіля на базі RENAULT TRUCKS

С Р6Х4 13L Е5 з КМУ FASSI F365А.2.24





Особливості бортового автомобіля на базі RENAULT TRUCKS

С Р6Х4 13L Е5 з КМУ FASSI F365А.2.24

✓ Потужне шасі 6х4

• Забезпечує високу прохідність, стабільність при роботі з великими вантажами та можливість експлуатації на будівельних майданчиках і бездоріжжі.

✓ Високопродуктивний двигун 12,8 л

• Великий запас крутного моменту дозволяє працювати з важкими вантажами без втрати динаміки навіть у складних умовах.

✓ КМУ великої вантажопідйомності

• Підйом до 11,5 т на мінімальному вильоті дозволяє виконувати важкі монтажні роботи без додаткової техніки.

✓ Оптимальний баланс вильоту і сили

• До 12,25 м робочого радіусу при збереженні високої вантажопідйомності — універсальність у роботі.

✓ 3-стороннє відкривання бортів

• Спрощує завантаження/розвантаження з будь-якого боку, що економить час і підвищує ефективність.

✓ Зносостійка платформа

• Рифлена сталь підлоги та алюмінієві борти забезпечують довговічність навіть при інтенсивній експлуатації.

✓ Велика робоча зона КМУ (400°)

• Дає змогу працювати без частого переміщення автомобіля.

✓ Готовність до різних задач

• Підходить для будівництва, перевезення матеріалів, монтажних робіт і комунального сектору.

✓ Самодостатність техніки

• Автомобіль одночасно транспортує і самостійно обробляє вантаж — мінімізація витрат на додаткову техніку.

Опис бортового автомобіля на базі RENAULT TRUCKS C P6X4

13L E5 з КМУ FASSI F365A.2.24

Бортовий автомобіль ТК-RET-КМ-365 з крано-маніпуляторною установкою є потужним та універсальним рішенням для виконання складних вантажно-розвантажувальних робіт у будівництві, логістиці, промисловості та комунальному господарстві. Модель побудована на базі шасі RENAULT TRUCKS C P6X4 13L E5 з колісною формулою 6x4, що забезпечує високу прохідність, стійкість та ефективну роботу навіть у складних дорожніх умовах і при значних навантаженнях.

Конструкція автомобіля поєднує відкриту бортову платформу об'ємом 9 м³ та крано-маніпуляторну установку, розташовану за кабіною, що дозволяє виконувати самостійне завантаження та розвантаження без залучення додаткової техніки. Платформа має тристороннє відкривання бортів, що значно спрощує роботу з різними типами вантажів. Внутрішні розміри кузова становлять 6000×2500×600 мм, що забезпечує достатній простір для перевезення габаритних матеріалів. Основа підлоги виконана з рифленої сталі, що підвищує зносостійкість і запобігає ковзанню вантажу, а алюмінієві борти з надійними замками європейського виробництва гарантують довговічність та зручність експлуатації.

Серцем вантажного автомобіля є потужний дизельний двигун DXi13 об'ємом 12,8 л, який розвиває 323 кВт (близько 440 к.с.) при 1400–1900 об/хв та забезпечує максимальний крутний момент 2200 Нм у діапазоні 1050–1400 об/хв. Такий силовий агрегат дозволяє ефективно працювати з повною масою до 26 000 кг та автопоїздом масою до 30 000 кг. Споряджена маса шасі становить 16 726 кг, а колісна база 4300 мм забезпечує оптимальний баланс між маневреністю та стійкістю.

Ключовим елементом моделі є крано-маніпулятор FASSI F365A.2.24, який має вантажний момент 32,82 тм і здатний підняти до 11 500 кг на мінімальному вильоті 2,45 м. При максимальному вильоті стріли 12,25 м вантажопідйомність становить 2480 кг. Максимальна висота підйому досягає 15,6 м, що дозволяє виконувати роботи на значній висоті. Кут обертання 400° забезпечує широку робочу зону, а маса установки 3,725 т оптимально поєднується з можливостями шасі.

Додаткові фото бортового автомобіля на базі RENAULT TRUCKS

С Р6Х4 13L Е5 з КМУ FASSI F365А.2.24











Технічні характеристики бортового автомобіля на базі RENAULT TRUCKS C P6X4 13L E5 з КМУ FASSI F365A.2.24

Параметр	Показник
Модель	TK-RET-KM-365 + КМУ
Базове шасі	RENAULT TRUCKS C P6X4 13L E5
Колісна формула	6x4
Повна маса	26000 кг
Маса автопоїзда	20000–30000 кг
Споряджена маса	16726 кг
Колісна база	4300 мм
Двигун	
Модель двигуна	DXi13 E-5
Тип	Дизельний, 6-циліндровий
Об'єм	12.8 л
Потужність, кВт (к.с.)	323 кВт (~440 к.с.)
Крутний момент	2200 Нм
Бортова платформа	
Тип платформи	Відкрита, з КМУ
Об'єм кузова	9 м ³
Розміри платформи (Д×Ш×В)	6000×2500×600 мм
Матеріал підлоги	Рифлена сталь
Матеріал бортів	Алюміній

Кран-маніпулятор

Модель КМУ	FASSI F365A.2.24
Вантажний момент	32.82 тм
Вантажопідйомність (мін. виліт)	11500 кг
Вантажопідйомність (макс. виліт)	2480 кг
Максимальний виліт	12.25 м
Максимальна висота підйому	15.6 м
Кут обертання	400°
Маса КМУ	3725 кг
Колеса	
Шини	385/65 + 315/80 R22.5

НАШІ КЛІЄНТИ



Агроіндустріальний
Холдінг МХП



Onix group



McDonald's



Ikea



Sandora



Кондитерська
фабрика «Рошен»



Збройні сили
України



Служба безпеки
України



Генеральна
прокуратура
України



Управління
державної охорони
України



Національна
гвардія України



WOG



ТОВ «Метінвест
холдінг»



Національна
гвардія України



ПриватБанк



Окко



Укрнафта



Кисів-Печерська
Лавра



Епіцентр



FOZZY



MegaMarket



АТБ



Галичина



Карпатська
Джерельна



КМДА



КиївАвіаСтарс



ASMAP



Київмедспецтранс



RUDOMAIN



ЕРІДОН ТЕХ



ТОВ
Укравтозапчастина



Автоцентр KIA
Корея Моторс



Телеканал СТБ



Посольство
Швейцарії в Україні



Посольство Швеції



Dyczerhoff



КУК



Київський політехнічний
інститут ім.
Сковорода



ХНЗУ ім. Кузевича



Національний інститут
ССХІ ім. М. М. АМОСОВА



Інститут
Гідромеханіки



Інститут Освітньої
Аналітики