

## Комерційна пропозиція

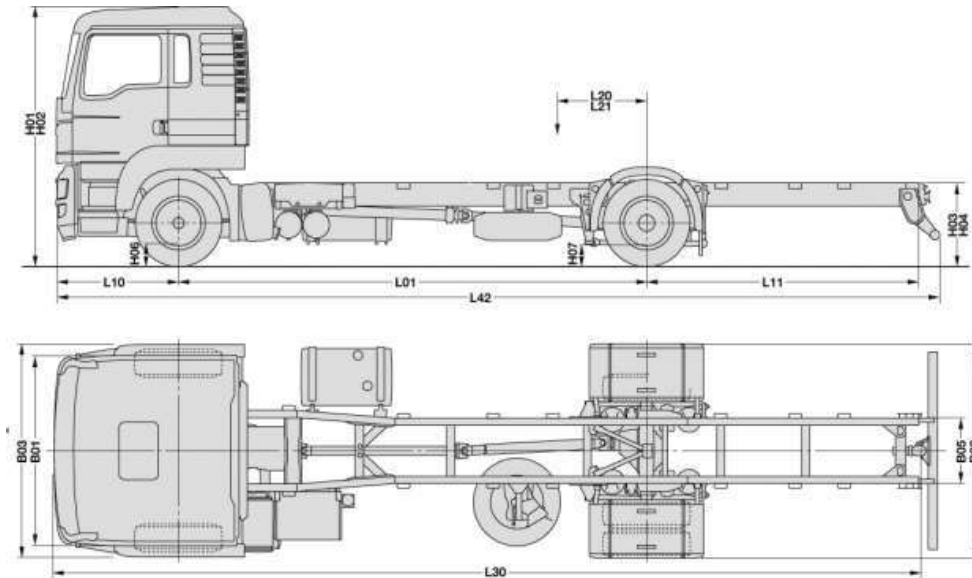
Бортова вантажівка на базі MAN 18.250 з краном маніпулятором

**НІАВ X-CLX 178 В-4**



Розміри бортової платформи: 4500x400x2250

**Технічні характеристики:**



Параметр	Показник	Од.виміру
Повна маса	19 000	кг
Корисне навантаження	12 792	кг
Паливний бак	300	л
<b>Двигун</b>		
Марка	MAN D0836 LFL89	
Тип	рядний	
Потужність	250 (184)	к. с. (кВт)
Крутний момент	1 050	Н·м
Паливо	дизель	
Турбо	+	
Об'єм	6900	см <sup>3</sup>
Кількість циліндрів	6	
Екологічний клас	Euro 5	
<b>КПП</b>		
Марка	MAN 09.13 OD	
Тип	Мезанічна	

	Вона виконана у вигляді коробки передач Overdrive (i8 =0,75) і розрахована на максимальний вхідний крутний момент 1 300 Нм.	
Діапазон передаточних чисел трансмісії складає	12,64	
Кількість передач	8 передач переднього ходу, 1 передача заднього ходу і 1 пониж. передача.	
Зчеплення	Ододискове сухе, 395	ММ
<b>Осі</b>		
Кількість осей	2	
Колісна формула	4x2	
Навантаження на передню вісь	7 500	кг
Навантаження на задню вісь	12 000	кг
Підвіска	ресора/пневмо	
Колісна база	6175	ММ
Спарена гума	+	
Розмір гуми	295/80R22.5	
Гальма	дискові	
<b>Гальма</b>		
ABS	+	
EBS	+	
Моторне гальмо	+	
Передній звис автомобіля	1 532	ММ
Задній звис рами	3 275	ММ
Ширина з дзеркалом заднього вигляду	2 981	ММ
Ширина над кабіною	2 240	ММ
Ширина рами з переду	964	ММ
Ширина рами ззаду	864	ММ
Профіль рами	270x70x7	
<b>Кабіна</b>		
Тип	TN	
Положення кабіни	530	ММ

(відстань від нижнього краю рами до підлоги кабіни)		
Висота над кабіною, без навантаження	До 4 000	мм
Підвіска кабіни	Basic	
Гідропідсилювач керма	+	
Автономний обігрівач	+	
Подушка безпеки	+	
Бортовий комп'ютер	+	
Кондиціонер	+	
Пневмосидіння	+	
Автомобільна магнітола MP-3, CD-changer	+	
Підігрів дзеркал	+	
Круїз-контроль (темпомат)	+	
Тахограф	+	
Тахометр	+	
Електросклопідійомники	+	
Електрорегулювання дзеркал	+	
Центральний замок	+	
Обмежувач швидкості	+	
Люк	+	
Коректор фар	+	
Спойлери	+	
Протитуманні фари	+	
Сонцезахисний козирок	+	
Резервуар AdBlue	35	л





ТОВ «ТД «КИЇВ-СПЕЦТЕХ»  
Контактний телефон:  
**+38(097) 746-67-04**  
**+38(050) 086-92-74**

Адреса: Україна, 01054, м.Київ,  
Шевченківський р-н, вул. Ярославів  
Вал, буд. 13/2 (літера Б), офіс 3  
E-mail: [tovkst@gmail.com](mailto:tovkst@gmail.com)  
Website: [kievspecteh.com](http://kievspecteh.com)

Код ЄДРПОУ 45243844  
IBAN UA 8932 8209 0000 2600 40000 34729  
В АТ АБ Південний





## НІАВ X-CLX 178 В-4



### 1. Специфікація крана-маніпулятора X-CLX 178 В-4:

#### 1.1. База крана-маніпулятора:

- Розміщення крана-маніпулятора – за кабіною або на задньому звісі автомобіля;
- Централізована система змащування.

#### 1.2. Система стабілізації:

- Механічна база аутригерів з висуванням на 5500мм (2750+2750мм);
- Довгі гідравлічні опори з фіксованим положенням;
- Комплект із 2-х полегшених пластин під гідравлічні опори.

#### 1.3. Стріла:



- Універсальний тип стріли з шестикутним профілем;
- 4 телескопічні секції з максимальним гідравлічним висуванням на 12,9м;
- Гідравлічні лінії на 2 функції для підключення додаткового обладнання, що складаються по типу «S» та ведуть до верхівки стріли;
- Стандартний гак з сертифікатом заводського випробовування.

#### 1.4. Гідравлічна система та функції:

- Гідравлічні замки циліндрів 1-ї і 2-ї стріли, обертання та телескопічних секцій, що забезпечують утримання вантажу у випадках пошкодження гідравлічних ліній;
- Гідравлічний бак на 150 літрів з кронштейнами для монтажу на рамі автомобіля, зворотнім фільтром, сапуном, датчиком рівня масла та індикатором забрудненості фільтра;
- Фільтр високого тиску.


#### 1.5. Система управління:

- Управління краном-маніпулятором та додатковими функціями здійснюється за допомогою пульта дистанційного керування «XS-Drive» на 6 функцій:



- Управління системою стабілізації здійснюється за допомогою важелів, що розташовані з обох боків крана-маніпулятора;
- Система резервного управління краном-маніпулятором за допомогою важелів з лівого боку колони;
- Кнопка аварійної зупинки з лівого боку колони та на пульті дистанційного управління.

**1.6. Додаткове обладнання:**

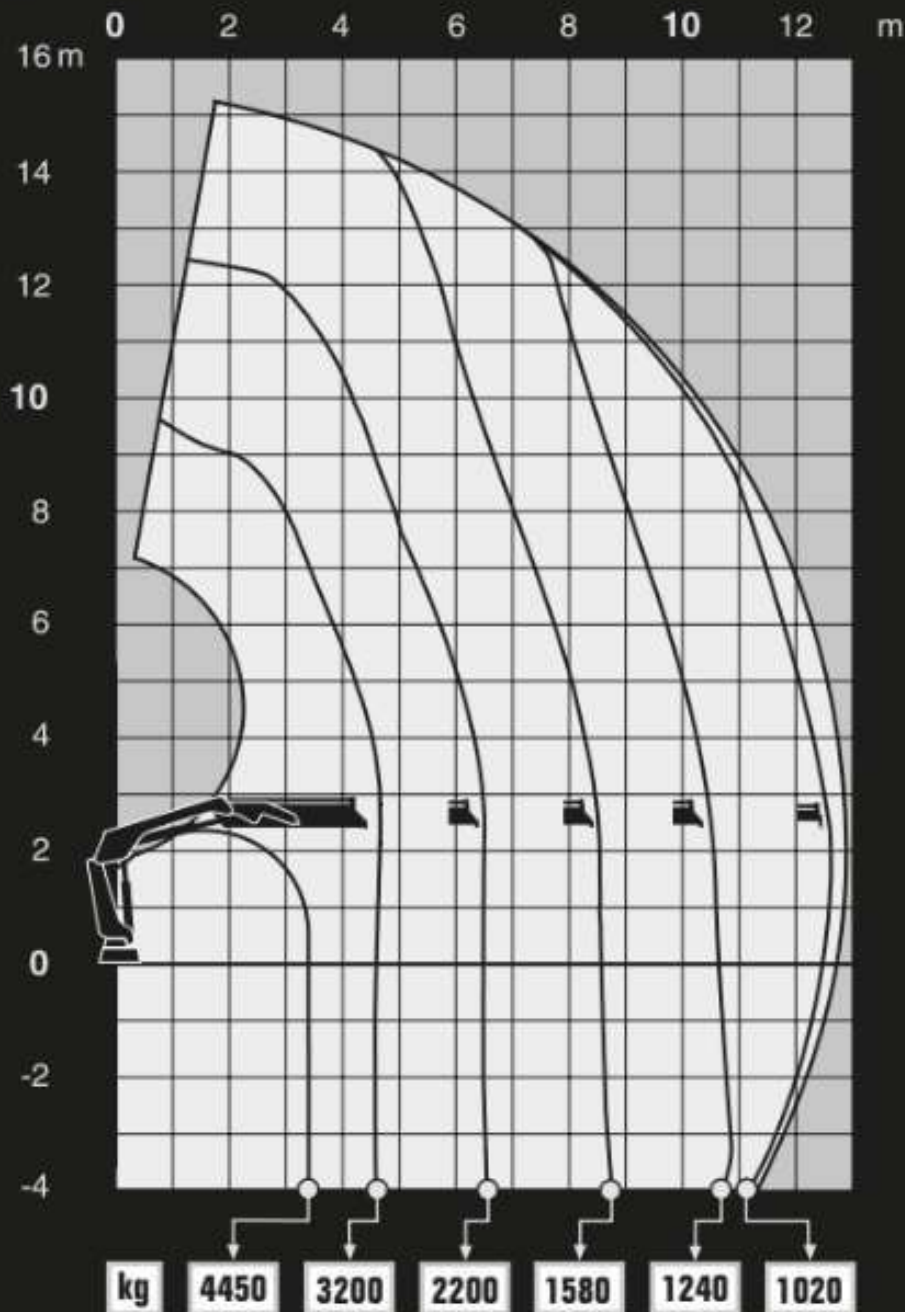
- Монтажний комплект;
- Гідравлічний насос з фіксованим гідравлічним потоком Sunfab SAP;
- 2 акумуляторні батареї NiMH та док-станція для підзарядки 12/24В;
- Охолоджувач гідравлічної оливи;
- Колір: чорний (RAL 9005);
- Інструкція з експлуатації;
- Антикорозійне покриття 

**Технічні характеристики: HIAB X-CLX 178B4**

Вантажопідйомний момент	tm	15,1
Висування – вантажопідйомність	m-kg	3,4 – 4 450
		4,6 – 3 200
		6,4 – 2 200
		8,4 – 1 580
		10,4 – 1 240
12,5 – 1 020		
Максимальне висування (гідравлічне)	m	12,9
Максимальна висота підймання (рівень монтажу)	m	15,3
Кут обертання колони	∅	415
Висота у транспортному положенні	mm	2 265
	mm	2 492
Вага крана-маніпулятора	kg	2 070



# НІАВ X-CLX 178 В-4



## НАШІ КЛІЄНТИ

