

**Бортова вантажівка IVECO EUROCARGO ML150E з КМУ Fassi
F 155 A.0.23 4x4**



Колісна формкла: **4x4**

Потужність двигуна: **279 к.с.**

Вантажопідйомність шасі: **9 295 кг.**

Опис

Пропонуємо вам бортовий автомобіль Ivesco Eurocargo ML-150 E з вантажопідйомністю до 8 000 кг, з колісною формулою 4x4. Дана версія вантажних автомобілів Ivesco поставляється з турбодизельними двигунами Tector потужністю 279 к. с., відповідними екологічному класу Євро-5. Колісна база шасі становить 4150 мм. Допустиме навантаження на передню вісь 5.7 т., на задню вісь 10 т. Габаритні розміри шасі (ДхШхВ) 7477 x 2490 x 3007 мм.

Стандартна комплектація автомобіля

Двигун IVECO Tector – 279 к.с.206 kW

6-циліндровий, рядний, 24-клапанний. 4-тактний дизельний з

безпосереднім приском, турбонадув з проміжним охолодженням. Система впрыску BOSCH Common Rail. Охолодження водяне, вентилязоване з електромагнітною муфтою. Відповідає директиві СЕЕ, EURO 5.

Коробка передач.								
КПП Модель	передачі	1st	2nd	3rd	4th	5th	6th	rev.
6S 800 TO	перед.	Число 6.58	3.6	2.12	1.39	1	0.78	6.06

БЛОКУВАННЯ МІЖКОЛІСНОГО
 ДИФЕРЕНЦІАЛА БЛОКУВАННЯ
 МІЖСЬОВОГО ДИФЕРЕНЦІАЛА
 БЛОКУВАННЯ ПЕРЕДНЬОГО
 ДИФЕРЕНЦІАЛА

РОЗДАТКА (Transfer Box)

Тип ТС 700 - коробка передач незалежна.

По дорозі: 1/0,95 – Поза дорогою: 1/1,62. Передня 33% - Задня 67%

РУЛЬОВЕ УПРАВЛІННЯ

Лівостороннє,
 гідропідсилювач рульового
 керування. Діаметр
 рульового колеса 465 мм.

ЗЧЕПЛЕННЯ

Одноступеневе, сухе, тягнучої дії. Привід гідравлічний, педальний. Зовнішній діаметр: 15”

РАМА

Лонжерони металеві «С» профілю, з'єднані трубчатими поперечинами. Розміри лонжеронів, мм:

- ширина профілю 70;
- висота профілю 252;
- товщина металу 6;
- ширина рами 840

ПІДВІСКА.

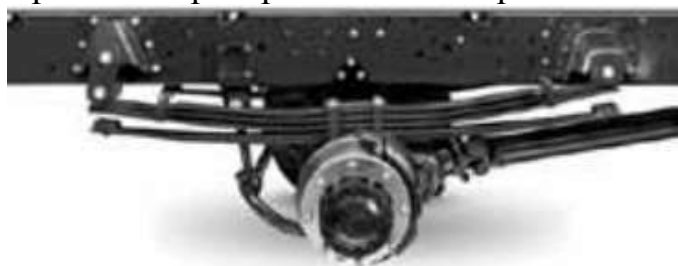
Передня:

Параболічні
ресори.

Стабілізатор.

Задня:

Параболічні ресори. Стабілізатор.



ШИНИ

Шини передні: 365/80 R22,5 Off Road

Шини задні, односкатні: 365/80 R22,5 Off Road

ІНШЕ ОБЛАДНАННЯ

Паливний бак розташований горизонтально, закривається на ключ, ємкість 115 л. Механічний вимикач маси. Стояночні башмаки.

Передній маневровий крйок. Аварійний трикутник.

Домкрат. Бак Adblue 25 л..

ЕЛЕКТРООБЛАДНАННЯ

Штатний акумулятор: 2x12В

143 Аг Штатний генератор:

– 90 А

Стартер: 24 В – 4 кВт

ГАЛЬМІВНА СИСТЕМА

Гальма барабанні передні та задні, з пневматично-електричним управлінням.

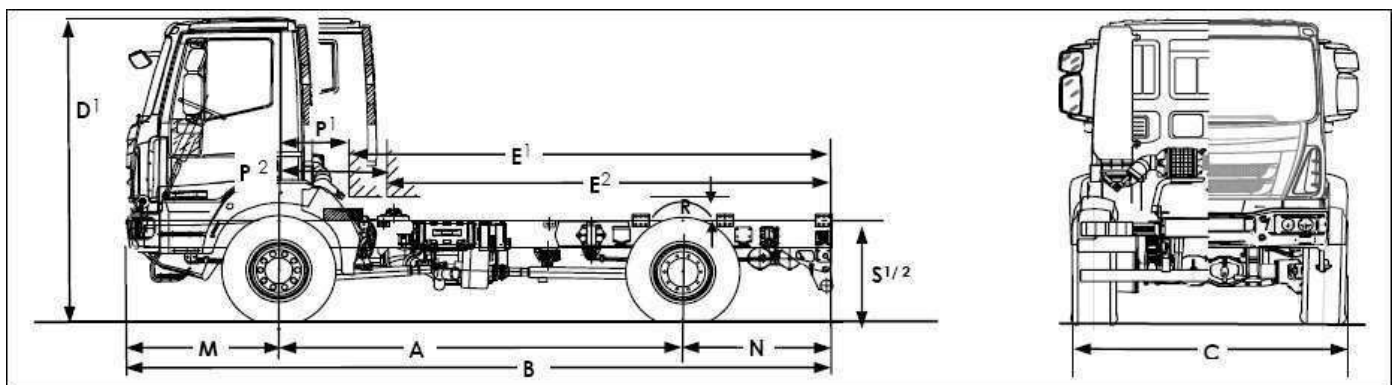
Компресор 225сс. Система ABS6. Моторне гальмо. Осушувач повітря.

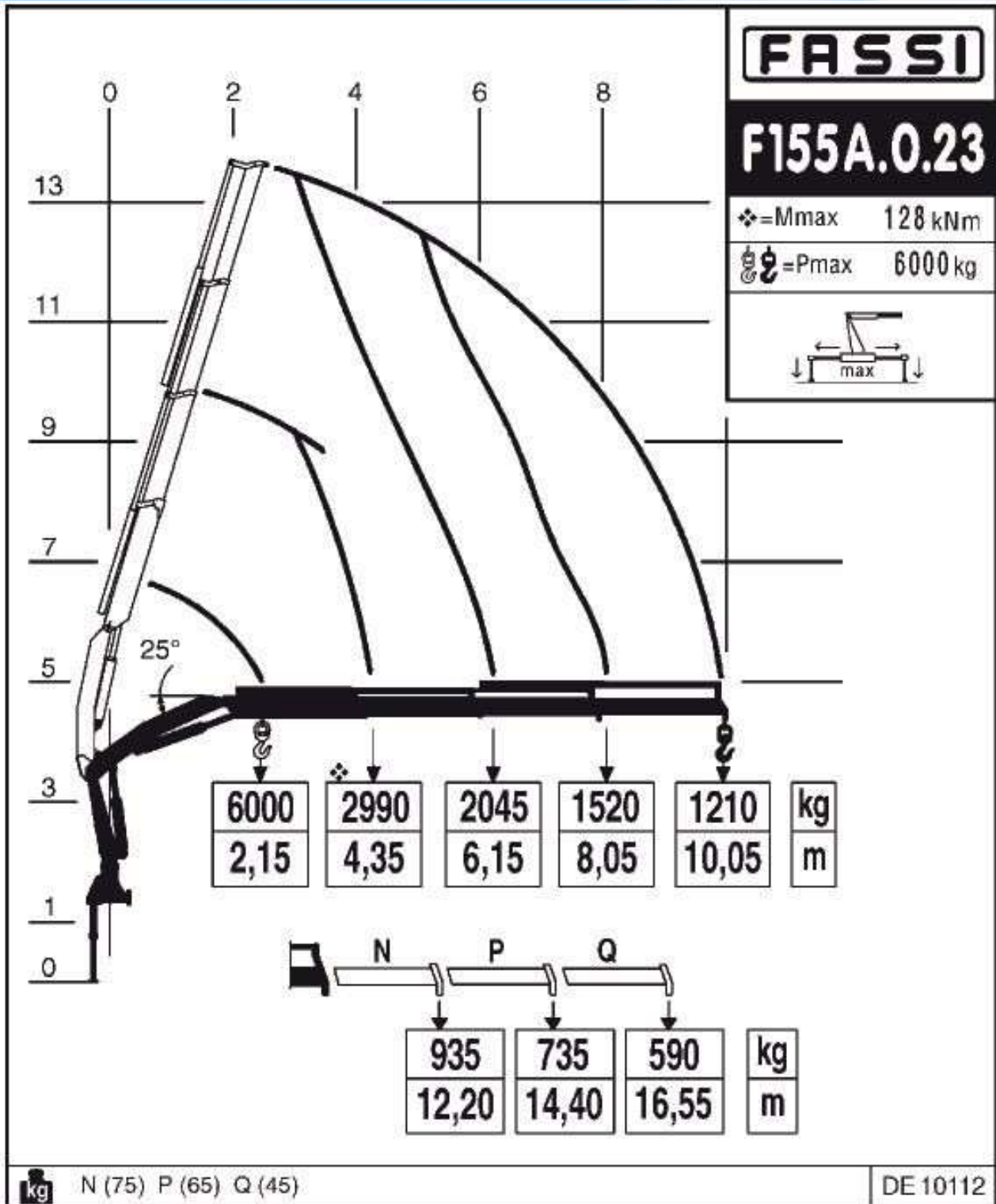
Парковочні гальма.

КАБІНА

Денна кабіна Передня кабіна керування. Тканинне сидіння водія, яке регулюється в трьох напрямках, подвійне фіксоване пасажирське сидіння. Накладні шафки з дверцятами, задня стінка без вікон із сіткою для документів. Бардачок. Чотиришвидкісний вентилятор, потік повітря 500 м³/год, 10 кВт. Усі датчики контролюються міжнародними символами. Тахограф електронний на двох водіїв. Повністю регульована рульова колонка. Стійки керування, встановлені на колоні. Підвісна консоль для радіо та СВ. Лампи для читання карт.

Креслення





ТОВ «ТД «КИЇВ-СПЕЦТЕХ»
 Контактний телефон:
 +38(097) 746-67-04
 +38(050) 086-92-74

Адреса: Україна, 01054, м.Київ,
 Шевченківський р-н, вул. Ярославів
 Вал, буд. 13/2 (літера Б), офіс 3
 E-mail: tovkst@gmail.com
 Website: kievspecteh.com

Код ЄДРПОУ 45243844
 ІВАН UA 8932 8209 00000 2600 40000 34729
 В АТ АБ Південний

Технічні характеристики

A Колісна база	4150
B Довжина	7477
M Передній звіс	1387
N Задній звіс	1935
C Максимальна ширина кабіни	2490
D¹ Висота кабіни в не завантаженому стані	3007
S^{1/2} Висота рами по задньому звісу (без завантаження)	1240
E¹ Монтажна довжина рами (денна кабіна)	5750
Колія передніх коліс	1955
Колія задніх коліс	1850
Кліренс по задній осі	337
Кліренс по передній осі	337
Глибина броду	640
Кут з'їзду	12°
Кут заїзду	31°
Кут рампи	21°
Максимальний кут підйому	33
Бічний кут нахилу (крена)	28
Повна маса автомобіля	15000
Допустиме навантаження на передню вісь	5700
Допустиме навантаження на задню вісь	10000
Маса спорядженого транспортного засобу	5705
передня вісь	3695
задня вісь	2010
Вантажність шасі, кг	9295
Загальний робочий об'єм, см ³	5880
Максимальна потужність (СЕЕ)	279 к.с.
Максимальний крутячий момент (СЕЕ)	950 Нм
Колісна формула	4x4
Коробка передач	Механічна, 6 ступінчаста

Маніпулятор Fassi F155A.023		Характеристики
Виробник КМУ:		(Італія)
2024 рік випуску.		
Кількість секцій (гідравлічні)		3 шт
Максимальний виліт стріли гідравлічний		10,05 м
Максимальна висота підйому		13.50 м
Вантажопідйомні характеристики:		
Максимальний вантажний момент		14,05 тм
Вантажопідйомність на мінімальному вильоті 2,15 м		6 000 кг
Вантажопідйомність при вильоті стріли 4,35 м		2 990 кг
Вантажопідйомність при вильоті стріли 6,15 м		2 045 кг
Вантажопідйомність при вильоті стріли 8,05 м		1 520 кг
Вантажопідйомність при вильоті стріли 10,05 м		1 210 кг
Специфікація:		
Гак		В наявності
Керування		3 землі, з двох сторін
Кут повороту		390°
Вага маніпуляторної установки		1 960 кг
Стабілізатори гідравлічні (аутригери)		2 шт
Висування стабілізаторів (аутригерів)		Ручне
Ємність гідравлічного бака		120 л
Рекомендований потік масла		40 л/хв
Номінальний робочий тиск гідросистеми		290 бар
Монтажне місце на рамі		1000 - 1200 мм
Гідравлічна система захисту від перенавантаження		В наявності
Кнопка аварійної зупинки		В наявності
Фарбування (можливе виконання різними кольорами)		Червоний
Розташування:		За кабіною водія,

Технічні характеристики бортової платформи

Бортова платформа		Характеристики
Кузов металевий прямобортний з відкидними заднім і бічними бортами		
Розміри бортової платформи, мм		
Довжина, мм.		4 750

Ширина, мм.	2 250
Высота, мм.	600
Легкозмінні бічні стійки	
Основа підлоги – рифлена сталь	
Борти - Алюміній, що відкриваються з замками	

Фото





ТОВ «ТД «КИЇВ-СПЕЦТЕХ»
Контактний телефон:
+38(097) 746-67-04
+38(050) 086-92-74

Адреса: Україна, 01054, м.Київ,
Шевченківський р-н, вул. Ярославів
Вал, буд. 13/2 (літера Б), офіс 3
E-mail: tovkst@gmail.com
Website: kievspecteh.com

Код ЄДРПОУ 45243844
ІВАН UA 8932 8209 00000 2600 40000 34729
В АТ АБ Південний



ТОВ «ТД «КИЇВ-СПЕЦТЕХ»
Контактний телефон:
+38(097) 746-67-04
+38(050) 086-92-74

Адреса: Україна, 01054, м.Київ,
Шевченківський р-н, вул. Ярославів
Вал, буд. 13/2 (літера Б), офіс 3
E-mail: tovkst@gmail.com
Website: kievspecteh.com

Код ЄДРПОУ 45243844
ІВАН UA 8932 8209 00000 2600 40000 34729
В АТ АБ Південний



ТОВ «ТД «КИЇВ-СПЕЦТЕХ»
Контактний телефон:
+38(097) 746-67-04
+38(050) 086-92-74

Адреса: Україна, 01054, м.Київ,
Шевченківський р-н, вул. Ярославів
Вал, буд. 13/2 (літера Б), офіс 3
E-mail: tovkst@gmail.com
Website: kievspecteh.com

Код ЄДРПОУ 45243844
ІВАН UA 8932 8209 00000 2600 40000 34729
В АТ АБ Південний



НАШІ КЛІЄНТИ

