

Бортова вантажівка IVECO EuroCargo ML140E з КМУ Fassi F 155 A.0.23



Колісна формкла: **4x2**

Потужність двигуна: **252 к.с.**

Вантажопідйомність шасі: **9 280 кг.**

Опис

Пропонуємо вам бортовий автомобіль Ivesco Eurocargo ML-140 E з вантажопідйомністю до 8 200 кг, з колісною формулою 4x2. Дана версія вантажних автомобілів Ivesco поставляється з двигунами Tector потужністю 252 к. с., відповідними екологічному класу Євро-5. Колісна база шасі становить 5175 мм. Допустиме навантаження на передню вісь 5.1 т., на задню вісь 9.5 т. Габаритні розміри шасі (ДхШхВ) 9232 x 2229 x 2738 мм.

Стандартна комплектація автомобіля

Двигун IVECO Tector – 252 к.с.

6-циліндровий, рядний, 24-клапанний. 4-тактний дизельний з Двигун - IVECO Tector, 252 к.с. EURO 5

6-циліндровий, рядний, 24-клапанний. 4-тактний дизельний з безпосереднім вприском, турбонадув з проміжним охолодженням. Система вприску Common Rail. Охолодження водяне, вентильоване з електромагнітною муфтою. Відповідає директиві СЕЕ EURO 5.

Загальний робочий об'єм, см³.....5880

Діаметр циліндра x хід поршня, мм..... .102 x 120

Максимальна потужність (СЕЕ)252 к.с. при 2100- 2700 об/хв

Максимальний крутячий момент (СЕЕ)850 Нм при 1250 - 2100 об/хв

Коробка передач

Тип CAMBIO ZF 6S 800 TO

6 передніх передач + 1

Передавальне число головної передачі 4.3

РУЛЬОВЕ УПРАВЛІННЯ

Лівостороннє, гідропідсилювач рульового керування. Діаметр рульового колеса 465 мм.

ЗЧЕПЛЕННЯ

Однодискове, сухе, тягучої дії. Привід гідравлічний, педальний. Зовнішній діаметр: 15,5”

РАМА

Лонжерони металеві «С» профілю, з'єднані трубчатими поперечинами.

Розміри лонжеронів, мм:

- ширина профілю 70;

- висота профілю 252;
- товщина металу 6;
- ширина рами 840.

ПІДВІСКА.

Передня:Ресорна

Задня:Ресорна

КОЛЕСА ТА ШИНИ

Диски 19.5'' x 7.5''

Шини (всього 7 шт.): 305/70 R 19,5

ІНШЕ ОБЛАДНАННЯ

Запасне колесо розташоване за лівою колісною нішею. Паливний бак розташований горизонтально, закривається на ключ, ємкість 200 л. Бак AdBlu 25 л з підігрівом. Механічний вимикач маси. Стояночні башмаки. Передній маневровий крюк. Аварійний трикутник. Домкрат.

ЕЛЕКТРООБЛАДНАННЯ

Штатний акумулятор: 12 В 143 Аг

Штатний генератор: 28 В – 70 А

Стартер: 24 В – 4 кВт

Компресор 225 cc

ГАЛЬМІВНА СИСТЕМА

Гальма дискові вентильовані на передній вісі та дискові на задній вісі.

Діаметр диска, мм

- Передні 377

- Задні 377

Площа поверхні, 602 см². Гальма основні та допоміжні. Пневматичний привід, вакуумний підсилювач, діагональний контур. Контрольна лампа зносу передніх та задніх гальмівних колодок. Робочі гальма одночасно є допоміжними. ABS.

КЛІМАТИЧНА УСТАНОВКА

Опалювач на основі теплообмінника, що використовує температуру охолоджуючої рідини. Чотирьох швидкісний вентилятор, 4 режими розподілення потоків повітря, режим рециркуляції повітря.

СКЛООЧІСНИК ЛОБОВОГО СКЛА

2-щіточний з 2-швидкісним двигуном, плюс переривистий режим.

Омивач з жиклерами на щітках.

КАБІНА

Кабіна довгого типу, низька (водій + 1 пасажир, 1 спальна полиця).

Задня стінка без вікна. Ручне управління опалювачем, прикурювач, проводка для службової радіостанції, проводка для магнітоли, речові відсіки, підстаканники.

Важіль перемикачів передач в консолі, дисплей підвищеного комфорту.

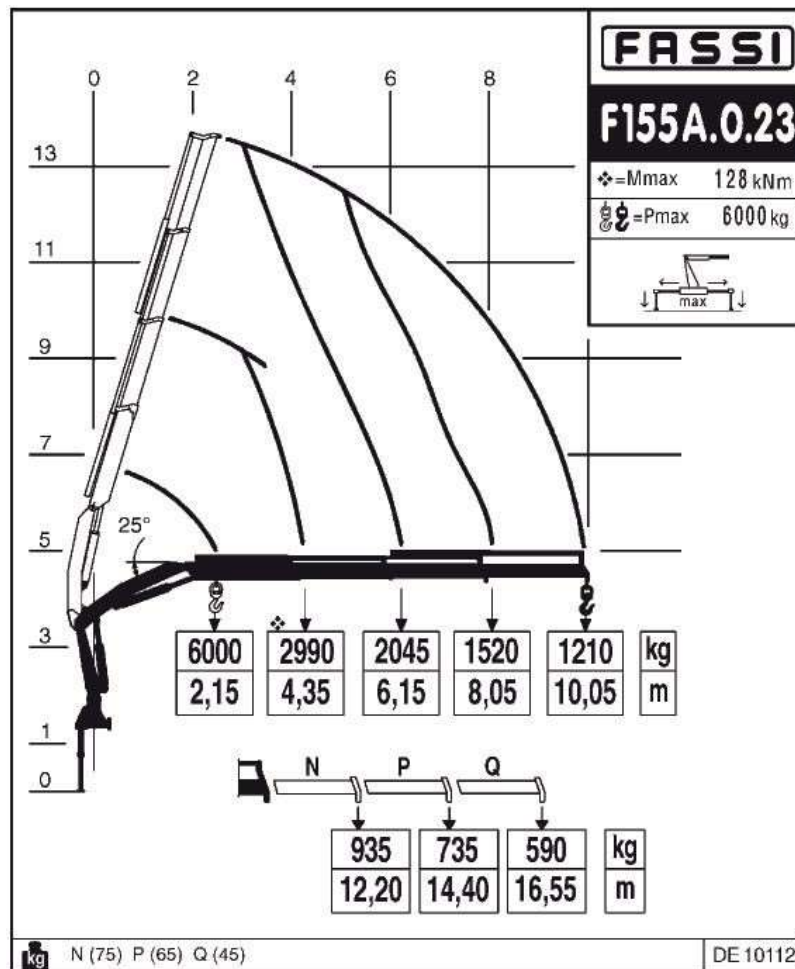
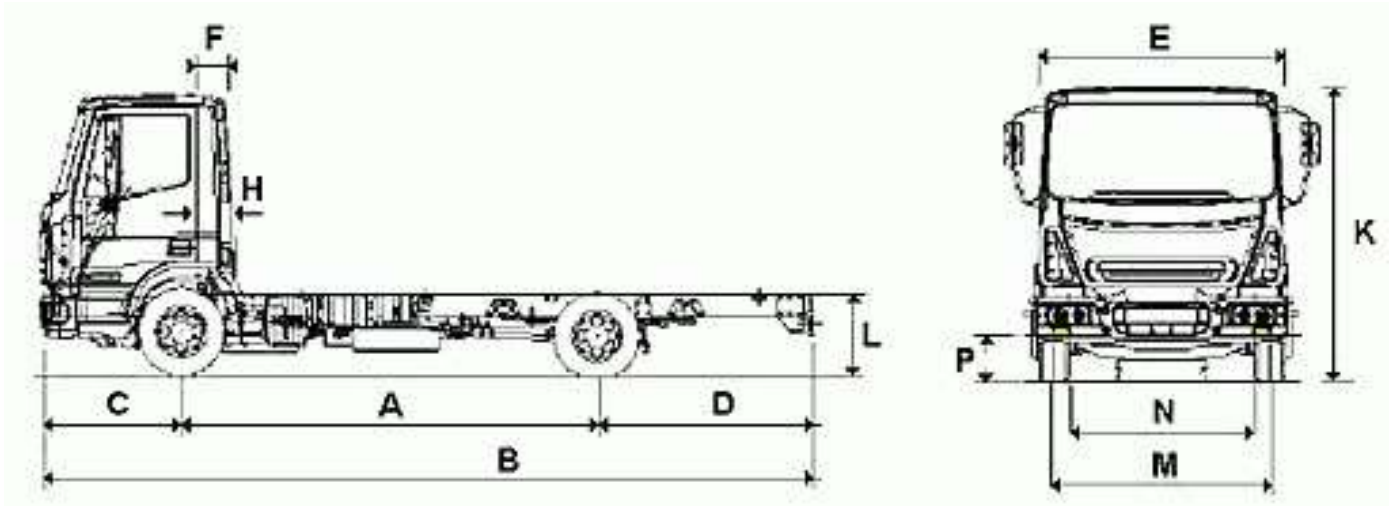
Термічне скло, двері з оббивкою з тканини, речові ящики. Антикорозійний захист, антикорозійне покриття нижньої частини кабіни.

На центральній консолі – невеликий речовий відсік, регульовані вентиляційні дефлектори, попільниця. Передній бампер з сходинками, передня решітка, бризговик, додаткова кнопка

запуску двигуна (з перевернутою кабіною) з запобіжним пристроєм.

Електричне регулювання вікон. Збільшені дзеркала заднього огляду.

Креслення



Технічні характеристики

А Колісна база	5175
В Довжина	9232
М Передній звіс	1362
Н Задній звіс	2460
С Максимальна ширина кабіни	2295
К Висота кабіни в не завантаженому стані	2738
Л Висота рами по задньому звісу (без завантаження)	1090
Монтажна довжина рами (денна кабіна)	7660
Коля передніх коліс	1986
Коля задніх коліс	1817
Повна маса автомобіля	14000
Допустиме навантаження на передню вісь	5100
Допустиме навантаження на задню вісь	9500
Маса спорядженого транспортного засобу	4720
передня вісь	3695
задня вісь	2010
Вантажність шасі, кг	9280
Загальний робочий об'єм, см ³	5880
Максимальна потужність (СЕЕ)	252 к.с.
Екологічний стан	Євро 5
Максимальний крутячий момент (СЕЕ)	850 Нм при 1250 - 2100 об/хв
Колісна формула	4x2
Коробка передач	Механічна, 6 ступінчаста

Маніпулятор Fassi F155A.023	Характеристики
Виробник КМУ: <i>рік випуску.</i>	(Італія) 2024
Кількість секцій (гідравлічні)	3 шт
Максимальний виліт стріли гідравлічний	10,05 м
Максимальна висота підйому	13.50 м
Вантажопідйомні характеристики:	
Максимальний вантажний момент	14,05 тм

Вантажопідйомність на мінімальному вильоті 2,15 м	6 000 кг
Вантажопідйомність при вильоті стріли 4,35 м	2 990 кг
Вантажопідйомність при вильоті стріли 6,15 м	2 045 кг
Вантажопідйомність при вильоті стріли 8,05 м	1 520 кг
Вантажопідйомність при вильоті стріли 10,05 м	1 210 кг
Специфікація:	
Гак	В наявності
Керування	З землі, з двох сторін
Кут повороту	390°
Вага маніпуляторної установки	1 960 кг
Стабілізатори гідравлічні (аутригери)	2 шт
Висування стабілізаторів (аутригерів)	Ручне
Ємність гідравлічного бака	120 л
Рекомендований потік масла	40 л/хв
Номінальний робочий тиск гідросистеми	290 бар
Монтажне місце на рамі	1000 - 1200 мм
Гідравлічна система захисту від перенавантаження	В наявності
Кнопка аварійної зупинки	В наявності
Фарбування (можливе виконання різними кольорами)	Червоний
Розташування:	За кабіною водія,

Технічні характеристики бортової платформи

Бортова платформа	Характеристики
Кузов металевий прямобортний з відкидними заднім і бічними бортами	
Розміри бортової платформи, мм	
Довжина, мм.	6 060
Ширина, мм.	2 560
Висота, мм.	600
Легкозмінні бічні стійки	
Основа підлоги – рифлена сталь	
Борти - Алюміній, що відкриваються з замками	

ФОТО



ТОВ «ТД «КИЇВ-СПЕЦТЕХ»
Контактний телефон:
+38(097) 746-67-04
+38(050) 086-92-74

Адреса: Україна, 01054, м.Київ,
Шевченківський р-н, вул. Ярославів
Вал, буд. 13/2 (літера Б), офіс 3
E-mail: tovkst@gmail.com
Website: kievspecteh.com

Код ЄДРПОУ 45243844
ІВАН UA 8932 8209 00000 2600 40000 34729
В АТ АБ Південний



ТОВ «ТД «КИЇВ-СПЕЦТЕХ»
Контактний телефон:
+38(097) 746-67-04
+38(050) 086-92-74

Адреса: Україна, 01054, м.Київ,
Шевченківський р-н, вул. Ярославів
Вал, буд. 13/2 (літера Б), офіс 3
E-mail: tovkst@gmail.com
Website: kievspecteh.com

Код ЄДРПОУ 45243844
ІВАН UA 8932 8209 00000 2600 40000 34729
В АТ АБ Південний



ТОВ «ТД «КИЇВ-СПЕЦТЕХ»
Контактний телефон:
+38(097) 746-67-04
+38(050) 086-92-74

Адреса: Україна, 01054, м.Київ,
Шевченківський р-н, вул. Ярославів
Вал, буд. 13/2 (літера Б), офіс 3
E-mail: tovkst@gmail.com
Website: kievspecteh.com

Код ЄДРПОУ 45243844
ІВАН UA 8932 8209 00000 2600 40000 34729
В АТ АБ Південний



ТОВ «ТД «КИЇВ-СПЕЦТЕХ»
Контактний телефон:
+38(097) 746-67-04
+38(050) 086-92-74

Адреса: Україна, 01054, м.Київ,
Шевченківський р-н, вул. Ярославів
Вал, буд. 13/2 (літера Б), офіс 3
E-mail: tovkst@gmail.com
Website: kievspecteh.com

Код ЄДРПОУ 45243844
ІВАН UA 8932 8209 00000 2600 40000 34729
В АТ АБ Південний

НАШІ КЛІЄНТИ



Аграрний холдинг
 Холдинг МХП



Qnur group



McDonald's



Ikea



Sandora



Кондитерська
 фабрика «Росен»



ТОВ «Метінвест
 холдинг»



Національна
 гвардія України



АТ «ПРАТ Приват
 банк»



Okko



Укрнафта



Києво-Печерська
 Лавра



Епіцентр



FOZZY



Мегамаркет



АТБ



Галичина



Карпатська
 Джерельна



КМДА



Київтранс



ASMAP



Київмедіотранс



RUDDOMAIN



ЕПІДОН ТЕХ



ТОВ
 Українське представництво



Автоцентр KIA
 Корей Моторс



Телеканал СТБ



Посольство
 Швейцарії в Україні



Посольство Швеції



Duckerhoff



ККК



Київський
 поступовий
 інститут ім.
 Сковородки



КНЕУ ім. Кузева



Національний інститут
 ССІ ім. М. М. АМОСОВА



Інститут
 Гідромеханіки



Інститут Освітньої
 Аналітики