

Комерційна пропозиція

Бортова вантажівка ISUZU NQR90L-K з КМУ Fassi F 50 B.0.22

4x2



Колісна база: 4x2

Потужність двигуна: 190 к.с.

Вантажопідйомність шасі: 6055 кг

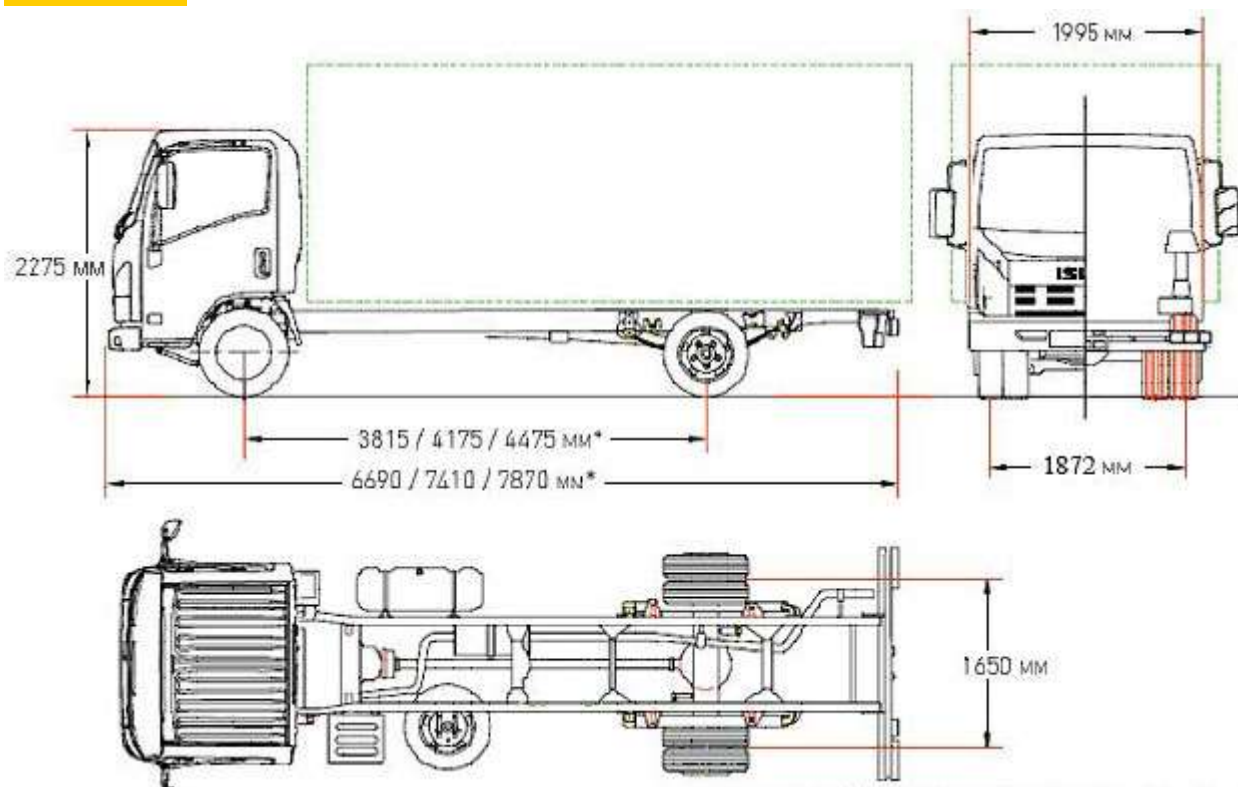
Опис

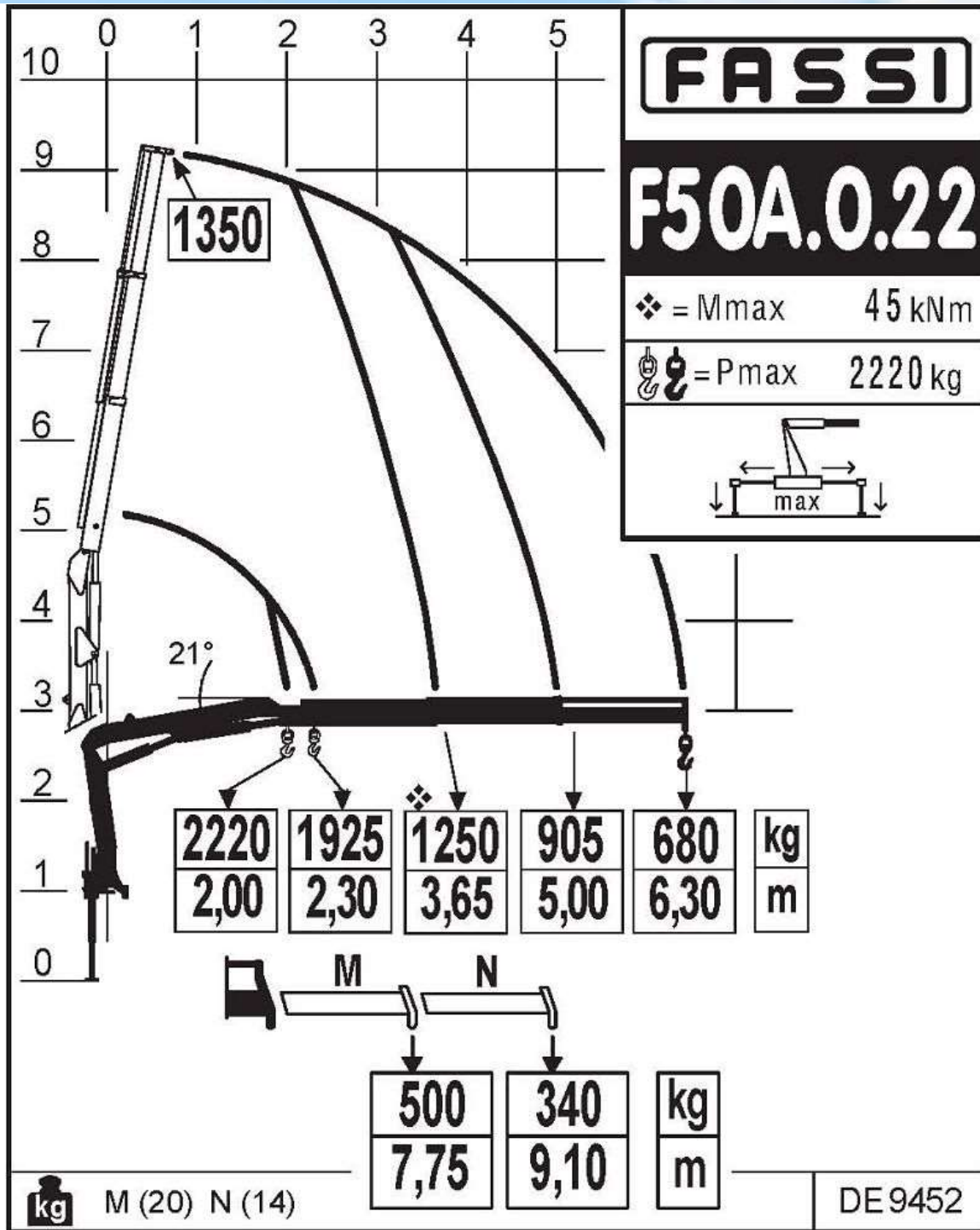
Бортова вантажівка Isuzu NQR 90 з колісною формулою 4x2 комплектуються чотиритактними дизельними двигунами ISUZU 4HK1 (4HK1E4CC) об'ємом 5193 куб. див. і потужністю 190 к.с., що відповідають екологічному класу Євро-5 та шестиступінчастою механічною коробкою передач ISUZU MZZ6F.

На даний момент шасі Isuzu NQR 90 з колісною формулою 4x2 комплектуються чотиритактними дизельними двигунами ISUZU 4HK1 (4HK1E4CC) об'ємом 5193 куб. див. і потужністю 190 к.с., що відповідають екологічному класу Євро-5 та шестиступінчастою механічною коробкою передач ISUZU MZZ6F. Заявлена виробником витрата палива у змішаному циклі 14-16 літрів/100 км. Однорядна кабіна малого типу має 3 посадочні місця, обладнані ременями безпеки. Місткість паливного бака становить 140 літрів.

Виробник надає цю модель у двох варіаціях: NQR 90 LK та NQR 90 LM. Моделі отримали однакові комплектації, основними відмінностями є довжина, колісна база та вантажопідйомність. У моделі Isuzu NQR 90 LM довжина складає 7870 мм, колісна база 4475 мм, а вантажопідйомність 6055 кг. У моделі NQR 90 LK довжина складає 6690 мм, колісна база 3815 мм, а вантажопідйомність 6460 кг

Креслення





Технічні характеристики шасі

| Модель шасі | NQR90L- К | NQR9 0L-M |
|--|---|--------------|
| Колісна база, мм | 3 815 | 4 475 |
| Колія передніх / задніх коліс, мм | 1 680 / 1 650 | |
| Повна маса автомобіля, кг | 9 500 | |
| Кабіна | Однорядна, 3-місна Дворядна, 7-місна | |
| Модель двигуна, Екологічний клас | ISUZU 4HK1, Euro-5 | |
| Об'єм двигуна, см ³ | 5 193 | |
| Тип палива | ДП | |
| Потужність, кВт / к.с. при об / хв | 140 / 190 при 2 600 | |
| Крутний момент, Н*м при об / хв | 513 при 1 600-2 600 | |
| КПП | 6-ступенева механічна коробка передач | |
| Гальма | Пневматичні з ABS, ASR, EBD та EVSC. Всі барабанні. | |
| Підвіска передня / задня | Ресорна / ресорна | |
| Шини | 215/75R17.5 | |
| Ємність паливного баку, л | 140 | |
| Напруга бортової мережі, В | 24 | |
| Тип привода | задній | |
| Опції | | |
| Кондиціонер | + | |
| Дзеркала заднього виду з електрорегулюванням та підігрівом | + | |

| | |
|--|---|
| Рульова колонка з регулюванням по вильоту та по висоті | + |
| Денні ходові вогні | + |
| Протитуманні фари | + |
| Електричні склопідйомники | + |
| Фільтр попередньої очистки палива | + |
| Основний паливний фільтр збільшеного розміру, з підігрівом вологовіддільника | + |
| Зумер заднього ходу | + |
| Гірське гальмо | + |

| Бортова платформа | Характеристики |
|--|-----------------------|
| Кузов металевий прямобортний з відкидними заднім і бічними бортами | |
| <i>Розміри бортової платформи, мм</i> | |
| Довжина, мм. | 4 000 |
| Ширина, мм. | 2 250 |
| Висота, мм. | 600 |
| Легкозмінні бічні стійки | |
| Основа підлоги – рифлена сталь | |
| Борти - Алюміній, що відкриваються з замками | |

| Маніпулятор Fassi F50A.0.22 | Характеристики |
|--|-----------------------|
| <i>Виробник КМУ: «Fassi» (Італія)</i> | |
| Кількість секцій (гідравлічні) | 2 шт |
| Максимальний виліт стріли гідравлічний | 6,3 м |
| <i>Вантажопідйомні характеристики:</i> | |
| Максимальний вантажний момент | 4,59 тм |
| Вантажопідймальність на мінімальному вильоті 2,0 м | 2220 кг |

| | |
|---|------------------------|
| Вантажопідйомність при вильоті стріли 2,3 м | 1925 кг |
| Вантажопідйомність при вильоті стріли 3,65 м | 1 250 кг |
| Вантажопідйомність при вильоті стріли 5.0 м | 905 кг |
| Вантажопідйомність на кінці стріли (при макс. вильоті 6,30 м) | 680 кг |
| Специфікація: | |
| Гак | В наявності |
| Керування | З землі, з двох сторін |
| Кут повороту | 370° |
| Вага маніпуляторної установки (без врахування ваги масла) | 665 кг |
| Стабілізатори гідравлічні (аутригери) | 2 шт |

ФОТО





ТОВ «ТД «КИЇВ-СПЕЦТЕХ»
Контактний телефон:
+38(097) 746-67-04
+38(050) 086-92-74

Адреса: Україна, 01054, м.Київ,
Шевченківський р-н, вул. Ярославів
Вал, буд. 13/2 (літера Б), офіс 3
E-mail: tovkst@gmail.com
Website: kievspecteh.com

Код ЄДРПОУ 45243844
IBAN UA 8932 8209 00000 2600 40000 34729
В АТ АБ Південний





ТОВ «ТД «КИЇВ-СПЕЦТЕХ»
Контактний телефон:
+38(097) 746-67-04
+38(050) 086-92-74

Адреса: Україна, 01054, м.Київ,
Шевченківський р-н, вул. Ярославів
Вал, буд. 13/2 (літера Б), офіс 3
E-mail: tovkst@gmail.com
Website: kievspecteh.com

Код ЄДРПОУ 45243844
IBAN UA 8932 8209 00000 2600 40000 34729
В АТ АБ Південний

НАШІ КЛІЄНТИ



Аграрний холдинг МХП



Qnur group



McDonald's



Ikea



Sandora



Кондитерська фабрика «Росен»



ТОВ «Метінвест холдинг»



Національна гвардія України



АТ «ПРАТ Приват банк»



Okko



Укрнафта



Києво-Печерська Лавра



Епіцентр



FOZZY



Мегамаркет



АТБ



Галичина



Карпатська Дзерельна



КМДА



Київтранс



ASMAP



Київмедіотранс



RUDDMAN



ЕПІДОН ТЕХ



ТОВ Українське представництво KIA



Автоцентр KIA Корея Моторс



Телеканал СТБ



Посольство Швейцарії в Україні



Посольство Швеції



Duckerhoff



ККК



Київський постдипломний інститут ім. Сторського



КНЕУ ім. Кузнеця



Національний інститут ССІ ім. М. М. АМОСОВА



Інститут Гідромеханіки



Інститут Освітньої Аналітики