

## Бортова вантажівка Hyundai EX10 з КМУ Fassi F 50 B.0.22



Колісна формула: **4x2**

Потужність двигуна: **170 к.с.**

Вантажопідйомність шасі: **7 000 кг.**

### Опис

Пропонуємо вам бортовий автомобіль Hyundai EX10 з вантажопідйомністю до 7 000 кг, з колісною формулою 4x2. Дана версія вантажних автомобілів Hyundai поставляється з турбодизельними двигунами D4GA потужністю 170 л. с., відповідними екологічному класу Євро-5. Колісна база шасі становить 3600 мм. Допустиме навантаження на передню вісь 3.7 т., на задню вісь 6.6 т. Габаритні розміри шасі (ДхШхВ) 6375 x 2028 x 2290 мм.

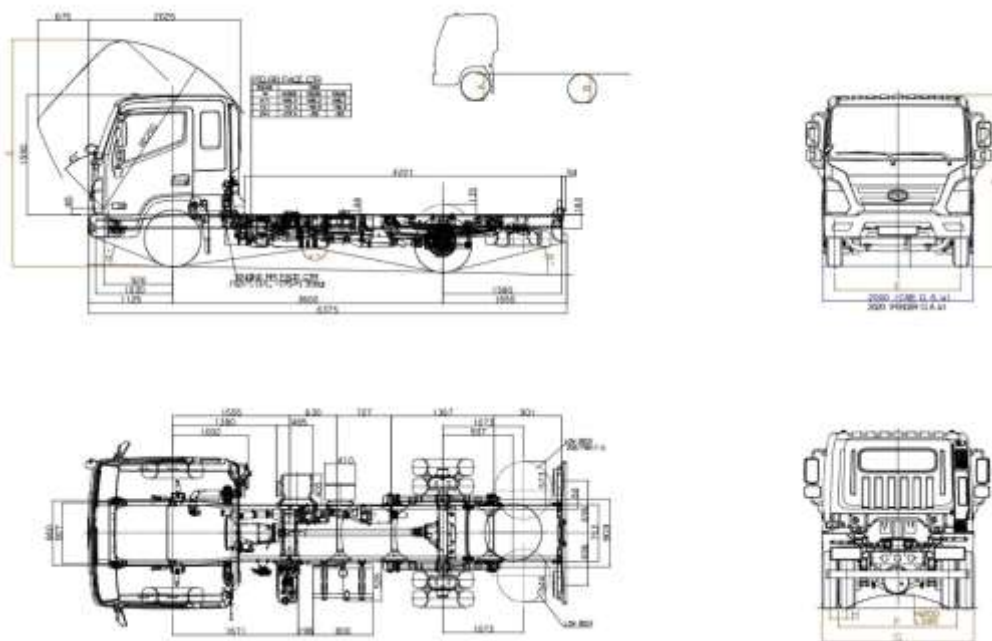
**Hyundai EX10** – комерційний автомобіль з максимальною вантажопідйомністю до 7,3 тонн. Дана модель отримала колісну формулу 4x2. Максимальна довжина автомобіля дозволяє встановити надбудову довжиною 5,5 метрів або фургон з корисним об'ємом 26 куб. метрів, для перевезення різних видів вантажів.

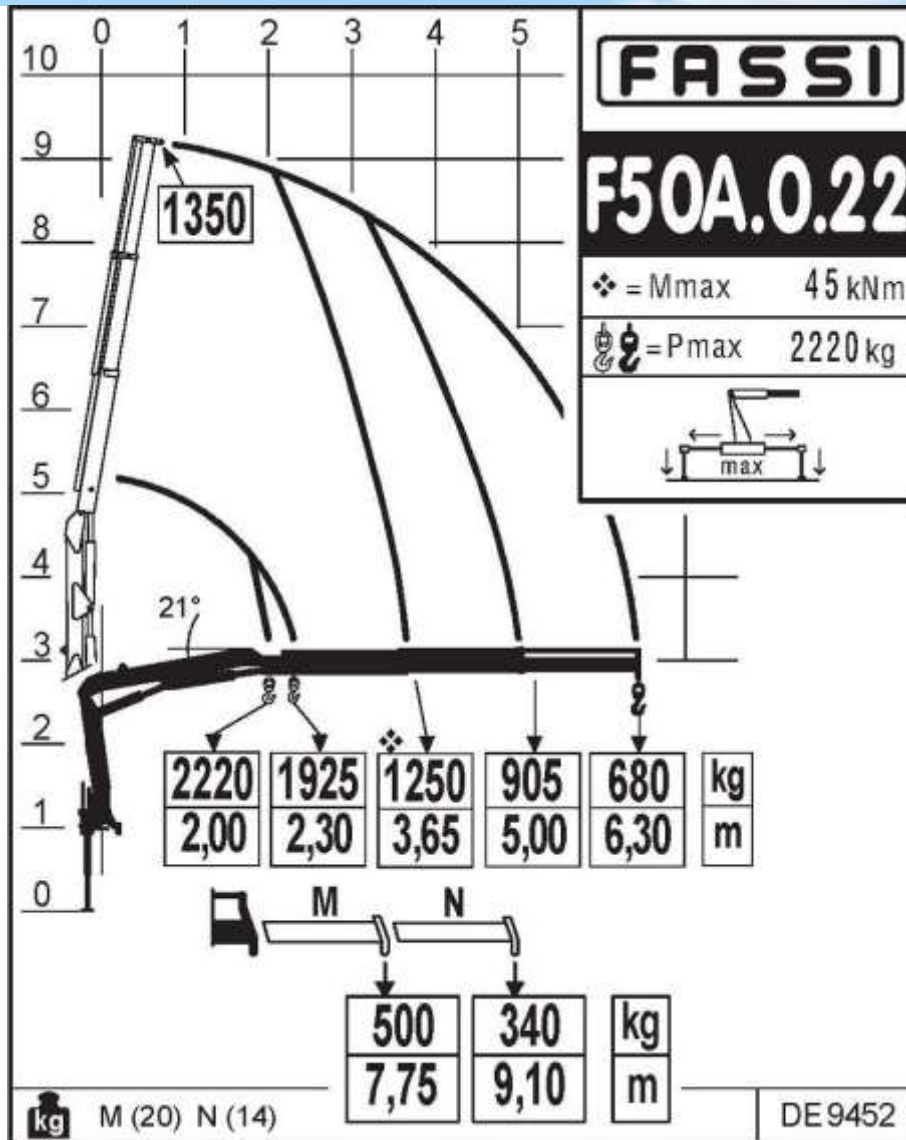
Дана версія вантажних автомобілів Hyundai поставляється з тербодізельними двигунами D4GA потужністю 170 л. с., відповідними екологічному класу Євро-5.

Механічна коробка передач T60S5 має 5 ступенів перемикання. Однорядна кабіна, оснащена трьома посадочними місцями з ременями безпеки. Обсяг паливного бака складає 150 літрів.

Технічні характеристики та експлуатаційні показники даного шасі дозволяють реалізувати на базі даного шасі велику кількість кузовних надбудов, починаю від простих бортових платформ та різних версій фургонів до автовишок з значними характеристиками. Щодо ціни на Hyundai EX10 та вартості кузовних надбудов ви можете уточнити у менеджерів нашої компанії.

### Креслення





### Особливості

Як надійний партнер, завжди готовий працювати 24/7, новий Mighty допомагає розвивати ваш бізнес. Від продуманого дизайну екстер'єру до широкої, просторої кабіни та міцного шасі — Mighty був розроблений, щоб бути кращим у своєму класі: Кожна деталь відображає прихильність Hyundai до інновацій та якості. Незалежно від завдання, Mighty допоможе вам виконати його швидко, ефективно та комфортно, щоб ви були готові до наступного клієнта.

### Дизайн і функціональність

Стильний і практичний, Mighty досягає ідеального балансу форми і функції. Тепер доступ до кабіни став простішим, ніж будь-коли, завдяки ширшим дверям кабіни та покращеному дизайну сходинок. Виразно стилізовані фари забезпечують більше люменів, ніж будь-коли, для кращої видимості вночі, в той час як габарити і розміри а розміри та геометрія решітки радіатора були ретельно відкалібровані для оптимізації охолодження двигуна. Двері дзеркала, переднє та бокове скло були збільшені, що призвело до значно ширшого поля огляду, яке сприяє більш безпечному та впевненому водінню. Продуманий дизайн ставить Mighty попереду конкурентів.

### **Вище та ширше бічне вікно**

Вище і ширше бічне вікно забезпечує водієві кращий огляд для безпечного водіння.

### **Стильні фари**

Два набори фар розташовані вертикально, створюючи враження стриманного дизайну.

### **Проекційні протитуманні фари та денні ходові вогні**

Пакет протитуманних фар включає проекційні лінзи та денні ходові вогні для кращої видимості, які особливо корисні за несприятливих погодних умов.

### **Тип ручки дверна ручка**

Горизонтальна ручка велика і міцна, забезпечує надійний хват навіть у товстих рукавичках.

### **Праця та життя**

Є час для напруженої роботи, а є час для відпочинку та розслаблення. Mighty любить складну роботу, але його кабіна забезпечує ідеальне поєднання бізнесу та задоволення. Від нового вдосконаленого сидіння водія до регулятора нахилу і телескопічного керма — ергономічний дизайн зменшує стрес і напругу, пов'язані з важкою, вимогливою роботою.

Тепла і затишна кабіна забезпечує напрочуд високий рівень комфорту і тиші, а також достатню кількість місця для зберігання — все це значно полегшує важку роботу. Щоб забезпечити абсолютно легку роботу, ретельну увагу було

приділено найдрібнішим деталям всередині кабіни, таким як розмір і відстань між педалями, а також висота і розташування важеля перемикачів передач.

### **Простора кабіна**

Від зручного водійського сидіння, спроектованого для максимальної підтримки м'язів нижньої частини спини, до продуманого розташування панелі приладів, що не напружує зір, — кожна деталь дизайну керується припущенням, що добре відпочилий водій є безпечнішим і продуктивнішим водієм

### **Горизонтальне розташування панелі інструментів**

Інструментальна панель має нове горизонтальне розташування для більш простого та сучасного вигляду. Перемикачі управління також стали більшими і логічно організовані для ще більш простої та інтуїтивно зрозумілої роботи.

### **Система оповіщення про технічне обслуговування**

Ця вдосконалена система моніторингу видає попередження, коли настає час заміни оливи або іншого важливого технічного обслуговування.

### **Аудіосистема**

Топовий AM/FM радіоприймач T800 має функцію Bluetooth, відтворює MP3, CD та приймає USB і AUX входи.

### **Багатофункціональні важелі керування**

Завдяки цим міцним ручкам управління світлом і поворотниками ви завжди будете мати під рукою.

Кращу в своєму класі місткість і більше місць для зберігання

Кабіна Mighty спроектована так, щоб перевершити очікування. По-перше, великі розміри салону дозволяють водієві витягнутися і розслабитися з повним комфортом. По-друге, вона обладнана великою кількістю відсіків для зберігання речей, які допомагають водієві підтримувати порядок. Допоміжні розетки включають в себе як 12-вольтові, так і 24-вольтові розетки для максимальної універсальності.

### **Горизонтальне розташування панелі інструментів**

Інструментальна панель має нове горизонтальне розташування для більш

простого та сучасного вигляду. Перемикачі управління також стали більшими і логічно організовані для ще більш простої та інтуїтивно зрозумілої роботи.

### **Консоль на даху**

Об'єм цього зручного простору над головою складає вражаючі 21 літр.

### **Скринька для рукавичок**

Об'ємом 7,6 літрів, цей щедрий на подарунки відсік завжди тримає ваші дорожні речі під рукою.

### **Підсклянники**

З цими розумно спроектованими підсклянниками втамувати спрагу за кермом ще ніколи не було так просто.

### **Консоль спинки сидіння**

Центральна спинка сидіння складається, утворюючи піднос, який одночасно слугує письмовим столом.

### **Консоль на задній панелі**

Встановлена на задній панелі, ця консоль об'ємом 4,9 л оснащена тримачем для пляшок.

### **Задній простір Super Cab**

Super Cab — це перевага додаткового простору в задній частині кабіни для зберігання інструментів та інших необхідних речей.

### **Відкидне пасажирське сидіння та відкидна консоль**

Пасажирське сидіння кабіни Super Cab відкидається на максимум 52 градуси. Для додаткової зручності спинку центрального сидіння можна скласти до повністю плоского положення, щоб отримати зручний 6-літровий відсік для зберігання речей.

### **Двомісна кабіна**

Задня частина подвійної кабіни забезпечує зручні сидіння для ще трьох членів екіпажу.

### **Універсальність**

Незалежно від типу вашого бізнесу, Mighty — ідеальний партнер, який допоможе вам досягти найкращих результатів. Ця універсальна робоча конячка готова впоратися з будь-якою роботою, великою чи малою. Завдяки матриці попередньо просвердлених отворів шасі можна легко адаптувати до різних застосувань. Переміщення двигуна і задньої частини кабіни вперед на 50 мм створює максимальний простір вантажної платформи і збільшує різноманітність довжин колісних баз, щоб ви могли вибрати ідеальний розмір для вашого бізнесу. Коли вам потрібно виконати роботу правильно, універсальний Mighty зробить її надійно та ефективно.

Mighty виготовляється із запатентованої сталі виробництва Hyundai, щоб гарантувати суворі високі стандарти жорсткості та довговічності.

Суцільносталевий каркас має конфігурацію драбинчастої рами з посиленими поперечинами та іншими оптимізованими конструктивними особливостями, які підвищують міцність і довговічність Mighty. З Mighty ви можете перевозити максимальні вантажі з абсолютною впевненістю та безпекою.

### Технічні характеристики

Параметр	Показник
Країна виробник	Корея
<b>Загальні характеристики</b>	
Колісна формула	4x2
Колісна база, мм	3 600
Повна маса автомобіля, кг	10 300
Споряджена маса шасі, кг	3 300
Допустиме навантаження на передню вісь, кг	3 700
Допустиме навантаження на на задню вісь, кг	6 600
Вантажопідйомність шасі, кг	7 000
Довжина x Ширина x Висота, мм	6 375 x 2 028 x 2 290
<b>Двигун</b>	
Модель	D4GA
Екологічний клас	Euro 5
Об'єм, см <sup>3</sup>	3 933

Потужність, к.с. /об.хв	170/2500
Крутний момент, кг.м/ об.хв	609/1200
<b>КПП</b>	
T0 60S5, механічна	6 передніх / 1 задня
<b>Гальма</b>	
повністю пневматичні передні / задні	барабанні / барабанні
<b>Шини</b>	
Розмірність	225 R70/17.5
<b>Паливний бак</b>	
Об'єм, л	150

Маніпулятор Fassi F50A.0.22	Характеристики
<i>Виробник КМУ: «Fassi» (Італія)</i>	
Кількість секцій (гідролічні)	2 шт
Максимальний виліт стріли гідролічний	6,3 м
<b>Вантажопідйомні характеристики:</b>	
Максимальний вантажний момент	4,59 тм
Вантажопідйомність на мінімальному вильоті 2,0 м	2220 кг
Вантажопідйомність при вильоті стріли 2,3 м	1925 кг
Вантажопідйомність при вильоті стріли 3,65 м	1 250 кг
Вантажопідйомність при вильоті стріли 5.0 м	905 кг
Вантажопідйомність на кінці стріли (при макс. вильоті 6,30 м)	680 кг
<b>Специфікація:</b>	
Гак	В наявності
Керування	3 землі, з двох сторін
Кут повороту	370°
Вага маніпуляторної установки (без врахування ваги масла)	665 кг
Стабілізатори гідролічні (аутригери)	2 шт

**Технічні характеристики бортової платформи**



Бортова платформа		Характеристики
Кузов металевий прямобортний з відкидними заднім і бічними бортами		
<i>Розміри бортової платформи, мм</i>		
Довжина, мм.		4 500
Ширина, мм.		2 250
Высота, мм.		600
Легкозмінні бічні стійки		
Основа підлоги – рифлена сталь		
Борти - Алюміній, що відкриваються з замками		

### Фото





ТОВ «ТД «КИЇВ-СПЕЦТЕХ»  
Контактний телефон:  
**+38(097) 746-67-04**  
**+38(050) 086-92-74**

Адреса: Україна, 01054, м.Київ,  
Шевченківський р-н, вул. Ярославів  
Вал, буд. 13/2 (літера Б), офіс 3  
E-mail: [tovkst@gmail.com](mailto:tovkst@gmail.com)  
Website: [kievspecteh.com](http://kievspecteh.com)

Код ЄДРПОУ 45243844  
ІВАН UA 8932 8209 00000 2600 40000 34729  
В АТ АБ Південний



ТОВ «ТД «КИЇВ-СПЕЦТЕХ»  
Контактний телефон:  
**+38(097) 746-67-04**  
**+38(050) 086-92-74**

Адреса: Україна, 01054, м.Київ,  
Шевченківський р-н, вул. Ярославів  
Вал, буд. 13/2 (літера Б), офіс 3  
E-mail: [tovkst@gmail.com](mailto:tovkst@gmail.com)  
Website: [kievspecteh.com](http://kievspecteh.com)

Код ЄДРПОУ 45243844  
ІВАН UA 8932 8209 00000 2600 40000 34729  
В АТ АБ Південний



ТОВ «ТД «КИЇВ-СПЕЦТЕХ»  
Контактний телефон:  
**+38(097) 746-67-04**  
**+38(050) 086-92-74**

Адреса: Україна, 01054, м.Київ,  
Шевченківський р-н, вул. Ярославів  
Вал, буд. 13/2 (літера Б), офіс 3  
E-mail: [tovkst@gmail.com](mailto:tovkst@gmail.com)  
Website: [kievspecteh.com](http://kievspecteh.com)

Код ЄДРПОУ 45243844  
ІВАН UA 8932 8209 00000 2600 40000 34729  
В АТ АБ Південний







ТОВ «ТД «КИЇВ-СПЕЦТЕХ»  
Контактний телефон:  
**+38(097) 746-67-04**  
**+38(050) 086-92-74**

Адреса: Україна, 01054, м.Київ,  
Шевченківський р-н, вул. Ярославів  
Вал, буд. 13/2 (літера Б), офіс 3  
E-mail: [tovkst@gmail.com](mailto:tovkst@gmail.com)  
Website: [kievspecteh.com](http://kievspecteh.com)

Код ЄДРПОУ 45243844  
ІВАН UA 8932 8209 00000 2600 40000 34729  
В АТ АБ Південний



ТОВ «ТД «КИЇВ-СПЕЦТЕХ»  
Контактний телефон:  
**+38(097) 746-67-04**  
**+38(050) 086-92-74**

Адреса: Україна, 01054, м.Київ,  
Шевченківський р-н, вул. Ярославів  
Вал, буд. 13/2 (літера Б), офіс 3  
E-mail: [tovkst@gmail.com](mailto:tovkst@gmail.com)  
Website: [kievspecteh.com](http://kievspecteh.com)

Код ЄДРПОУ 45243844  
ІВАН UA 8932 8209 00000 2600 40000 34729  
В АТ АБ Південний





ТОВ «ТД «КИЇВ-СПЕЦТЕХ»  
Контактний телефон:  
**+38(097) 746-67-04**  
**+38(050) 086-92-74**

Адреса: Україна, 01054, м.Київ,  
Шевченківський р-н, вул. Ярославів  
Вал, буд. 13/2 (літера Б), офіс 3  
E-mail: [tovkst@gmail.com](mailto:tovkst@gmail.com)  
Website: [kievspecteh.com](http://kievspecteh.com)

Код ЄДРПОУ 45243844  
ІВАН UA 8932 8209 00000 2600 40000 34729  
В АТ АБ Південний

## НАШІ КЛІЄНТИ

