

## Комерційна пропозиція

### Бортова вантажівка FOTON AUMARK BJ1128 КМУ Fassi F 115

**A.0.21 4x2**



**Колісна база: 4x2**

**Потужність двигуна: 166 к.с.**

**Вантажопідйомність шасі: 8000 кг**

### Опис

Бортовий автомобіль FOTON AUMARK BJ 1128 з повною масою 12 000 кг. Оснащений дизельним двигуном Cummins ISF3.8s5168, який відповідає екологічному стандарту Euro-5, двигун має об'єм 3,76 літра та розвиває потужність 122 кВт (166 к.с.).

Даний кран-маніпулятор можна монтувати на вантажні автомобілі JAC, FOTON, Dongfeng, Iveco, Ford, Mercedes, Isuzu, Hyundai, Baw та ін, а також експлуатувати стаціонарно.

Крано-маніпуляторна установка Fassi F 115 A.0.21 з максимальним гідравлічним вильотом 6,25 м., м - найбільш затребувана довжина при будівельних роботах.

Вантажний момент крана-маніпулятора Fassi F 115 A.0.21 становить – 11,62 т.м; вантажопідйомність на мінімальному вильоті стріли 2,05 м - 5400 кг, на максимальному вильоті стріли 6,05 м - 1915 кг.

Якщо необхідність робіт на великому вильоті невелика - можна скористатися механічними секціями подовження. Для крана-маніпулятора Fassi F 115 A.0.21 можна встановити секції з максимальним вильотом до 10,50 м. Замовити та встановити їх на вже наявний кран завжди можливо.

Трансмсія представлена 6-ступеневою механічною коробкою передач **ZF 6S500**, яка забезпечує плавне та ефективне перемикання швидкостей. Колісна формула 4x2 та колісна база 5200 мм надають автомобілю стійкості та маневреності під час руху.

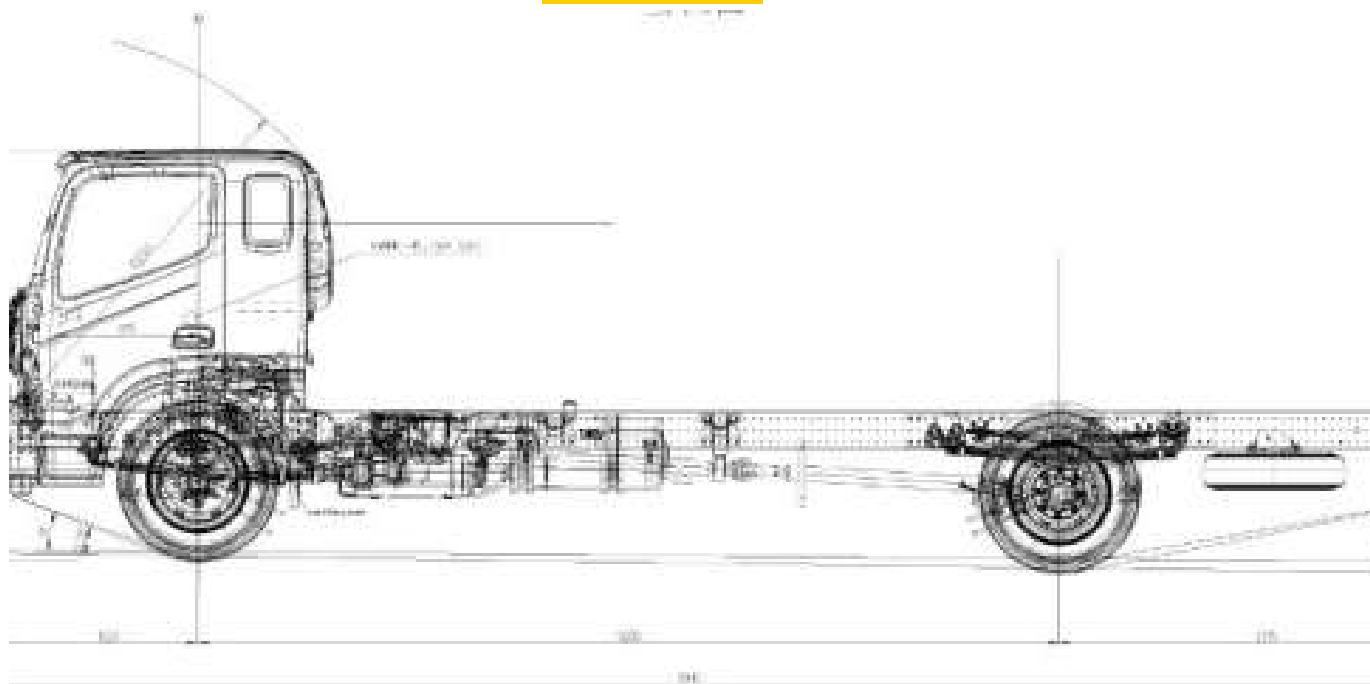
Габаритні розміри автомобіля становлять 8940 мм у довжину, 2345 мм у ширину та 2520 мм у висоту. Власна маса автомобіля складає 4000 кг, що дозволяє перевозити значні вантажі з дотриманням допустимих навантажень: на передню вісь – 4600 кг, на задню вісь – 8000 кг.

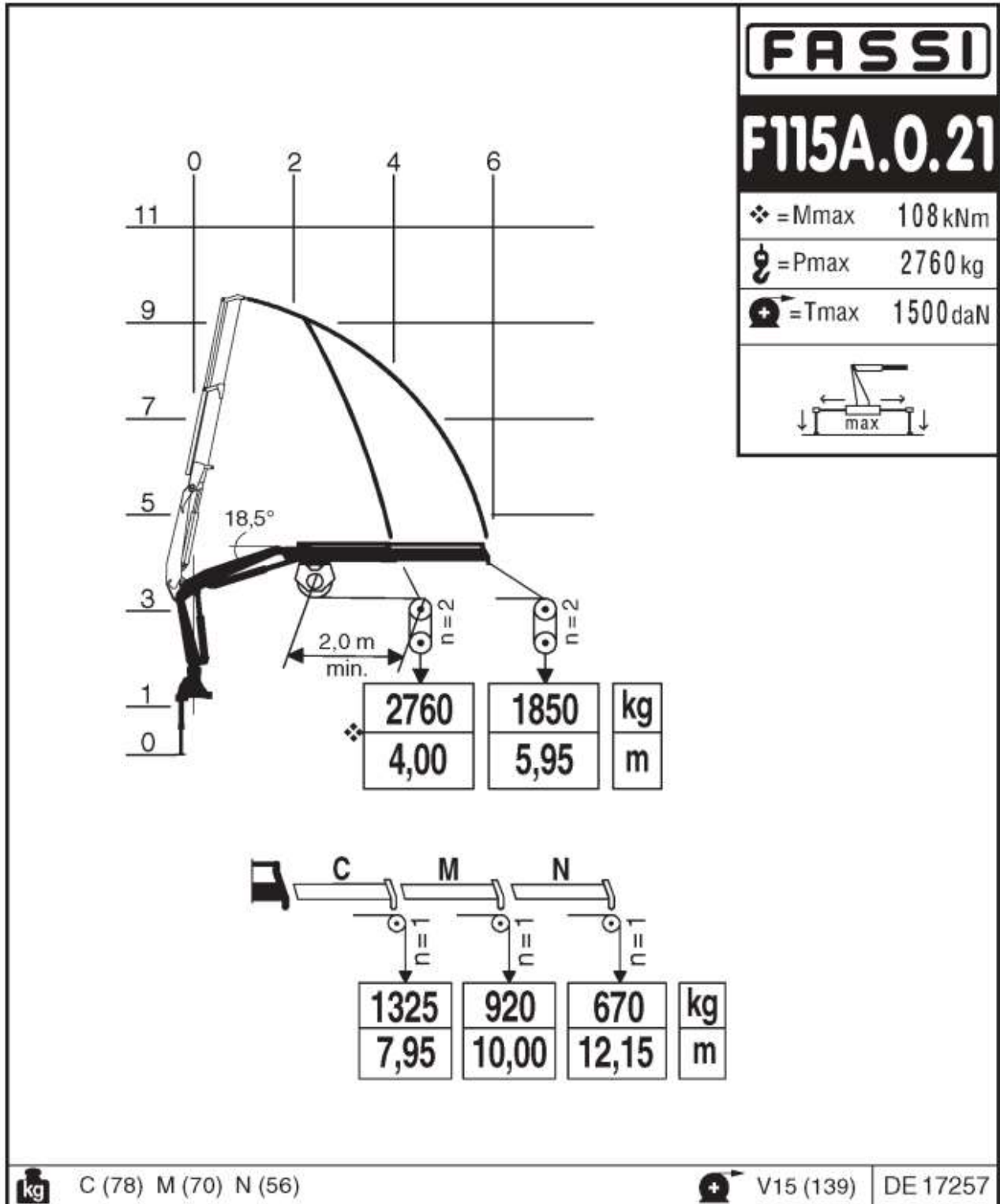
Автомобіль обладнаний пневматичною гальмівною системою з дисковими гальмами на передніх колесах та барабанными на задніх, що забезпечує надійне та ефективне гальмування. Паливний бак об'ємом 200 літрів забезпечує тривалу роботу без необхідності частого дозаправлення. Максимальна швидкість автомобіля становить 100 км/год, що є оптимальним показником для вантажного транспорту такого класу.

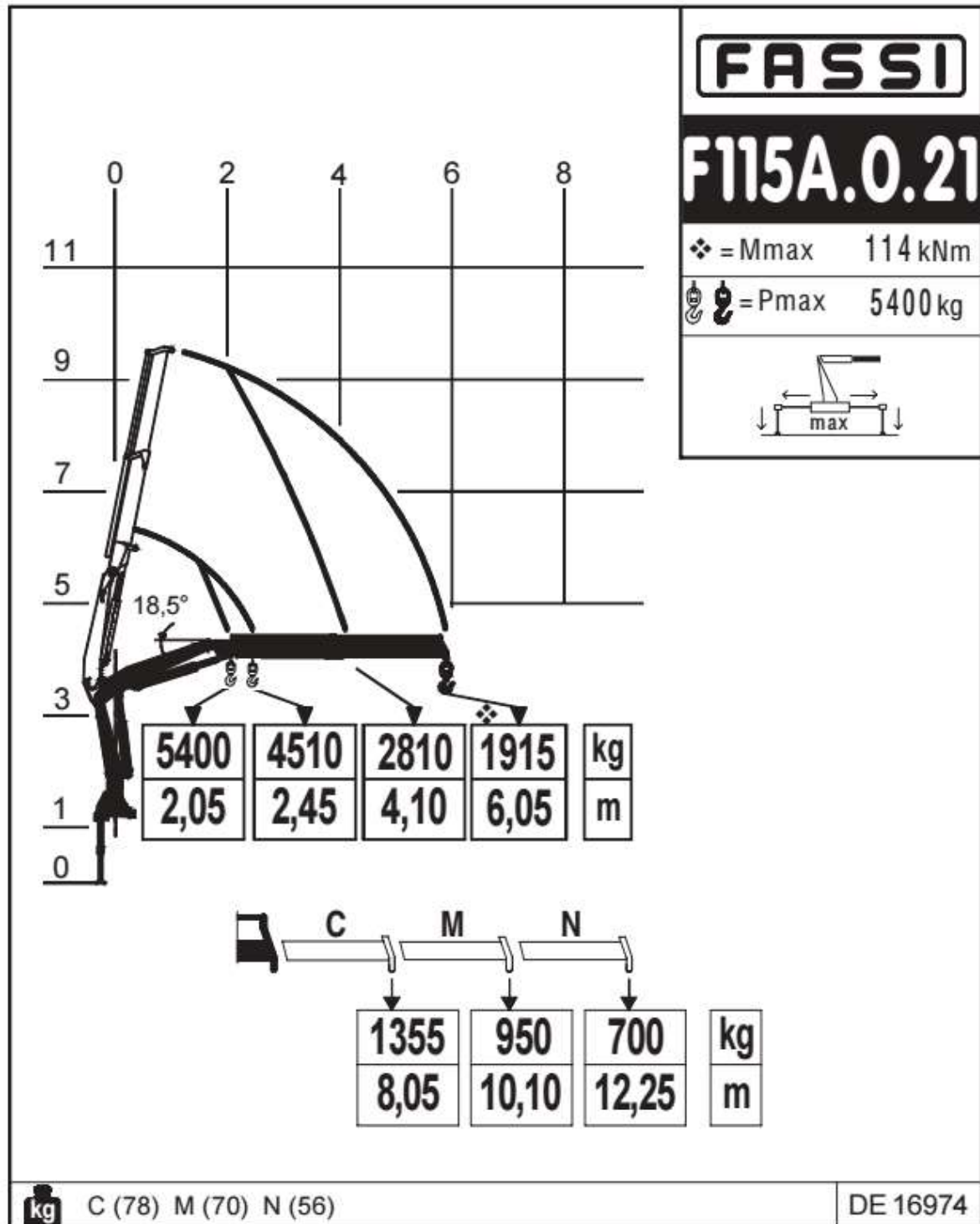
Кабіна без спального місця розрахована на комфортну роботу водія протягом робочого дня. Автомобіль також оснащений шинами розміру 265/70R19.5, що забезпечують надійне зчеплення з дорожнім покриттям та стійкість під час руху.

Завдяки своїм технічним характеристикам та надійності, **FOTON AUMARK VJ 1128** є відмінним вибором для підприємств, що займаються перевезенням вантажів, будівельних матеріалів та інших товарів, забезпечуючи ефективність та економічність експлуатації.

### Креслення







### Технічні характеристики

Модель двигуна	Cummins ISF3.8s5168
Потужність двигуна, к.с. (кВт)	166 (122)
Об'єм двигуна	3,76 л
Екологічний стандарт	EURO-5
Коробка передач	механічна ZF 6s500 6+1
Керування управління	з гідропідсилювачем
Колісна формула	4x2
Розмір шин	265/75 R19.5
Тормозна система	пневматична гальмівна система
Тормозний механізм, передній/задній	дисковий / барабанний
Підвіска, передня/задня	напівеліптична/напівеліптична
Об'єм паливного бака, л	200
Колісна база, мм	5200
Припустиме навантаження на передню вісь, кг	4200

Припустиме навантаження на задню вісь, кг	9000
Повна маса, кг	12 000
Власна вага, кг	3990
Вантажопідйомність, кг	8010
Кабіна	З спальним
Сидіння	регульовані
Ремені безпеки	є
Безпека	центральний замок із пультом дистанційного керування
Кондиціонер	є
ABS+ESC	є
Електропідйомники скла	є
Магнітол + USB/MP3	є
Підігрів дзеркал заднього виду	є
<b>Бортова платформа</b>	<b>Характеристики</b>
Кузов металевий прямобортний з відкидними заднім і бічними бортами	
Розміри бортової платформи, мм	
Довжина, мм.	6 030

Ширина, мм.	2 400
Высота, мм.	500
Легкозмінні бічні стійки	
Основа підлоги – рифлена сталь	
Борти - Алюміній, що відкриваються з замками	

Вантажний момент (тм)	11,62
Стандартний виліт (м)	6,25
Гідравлічне телескопування (м)	1,95
Кут повороту (°)	390
Обертальний момент (kNm)	17,6
Робочий тиск (МПа)	30,5
Робочий потік (л/хв.)	30
Ємність гідробака (л.)	90
Маса КМУ (кг.)	1390
Ширина КМУ (мм.)	2305



Довжина КМУ (мм.)	805
Висота КМУ (мм.)	2205





ТОВ «ТД «КИЇВ-СПЕЦТЕХ»  
Контактний телефон:  
**+38(097) 746-67-04**  
**+38(050) 086-92-74**

Адреса: Україна, 01054, м.Київ,  
Шевченківський р-н, вул. Ярославів  
Вал, буд. 13/2 (літера Б), офіс 3  
E-mail: [tovkst@gmail.com](mailto:tovkst@gmail.com)  
Website: [kievspecteh.com](http://kievspecteh.com)

Код ЄДРПОУ 45243844  
IBAN UA 8932 8209 00000 2600 40000 34729  
В АТ АБ Південний



ТОВ «ТД «КИЇВ-СПЕЦТЕХ»  
Контактний телефон:  
**+38(097) 746-67-04**  
**+38(050) 086-92-74**

Адреса: Україна, 01054, м.Київ,  
Шевченківський р-н, вул. Ярославів  
Вал, буд. 13/2 (літера Б), офіс 3  
E-mail: [tovkst@gmail.com](mailto:tovkst@gmail.com)  
Website: [kievspecteh.com](http://kievspecteh.com)

Код ЄДРПОУ 45243844  
IBAN UA 8932 8209 00000 2600 40000 34729  
В АТ АБ Південний



ТОВ «ТД «КИЇВ-СПЕЦТЕХ»  
Контактний телефон:  
**+38(097) 746-67-04**  
**+38(050) 086-92-74**

Адреса: Україна, 01054, м.Київ,  
Шевченківський р-н, вул. Ярославів  
Вал, буд. 13/2 (літера Б), офіс 3  
E-mail: [tovkst@gmail.com](mailto:tovkst@gmail.com)  
Website: [kievspecteh.com](http://kievspecteh.com)

Код ЄДРПОУ 45243844  
IBAN UA 8932 8209 00000 2600 40000 34729  
В АТ АБ Південний





ТОВ «ТД «КИЇВ-СПЕЦТЕХ»  
Контактний телефон:  
**+38(097) 746-67-04**  
**+38(050) 086-92-74**

Адреса: Україна, 01054, м.Київ,  
Шевченківський р-н, вул. Ярославів  
Вал, буд. 13/2 (літера Б), офіс 3  
E-mail: [tovkst@gmail.com](mailto:tovkst@gmail.com)  
Website: [kievspecteh.com](http://kievspecteh.com)

Код ЄДРПОУ 45243844  
IBAN UA 8932 8209 00000 2600 40000 34729  
В АТ АБ Південний

## НАШІ КЛІЄНТИ

