

Комерційна пропозиція

Бортова вантажівка FOTON AUMARK BJ 1108 Fassi F 50 B.0.22



Колісна база: 4x2

Потужність двигуна: 152 к.с.

Вантажопідйомність шасі: 6685 кг

Опис

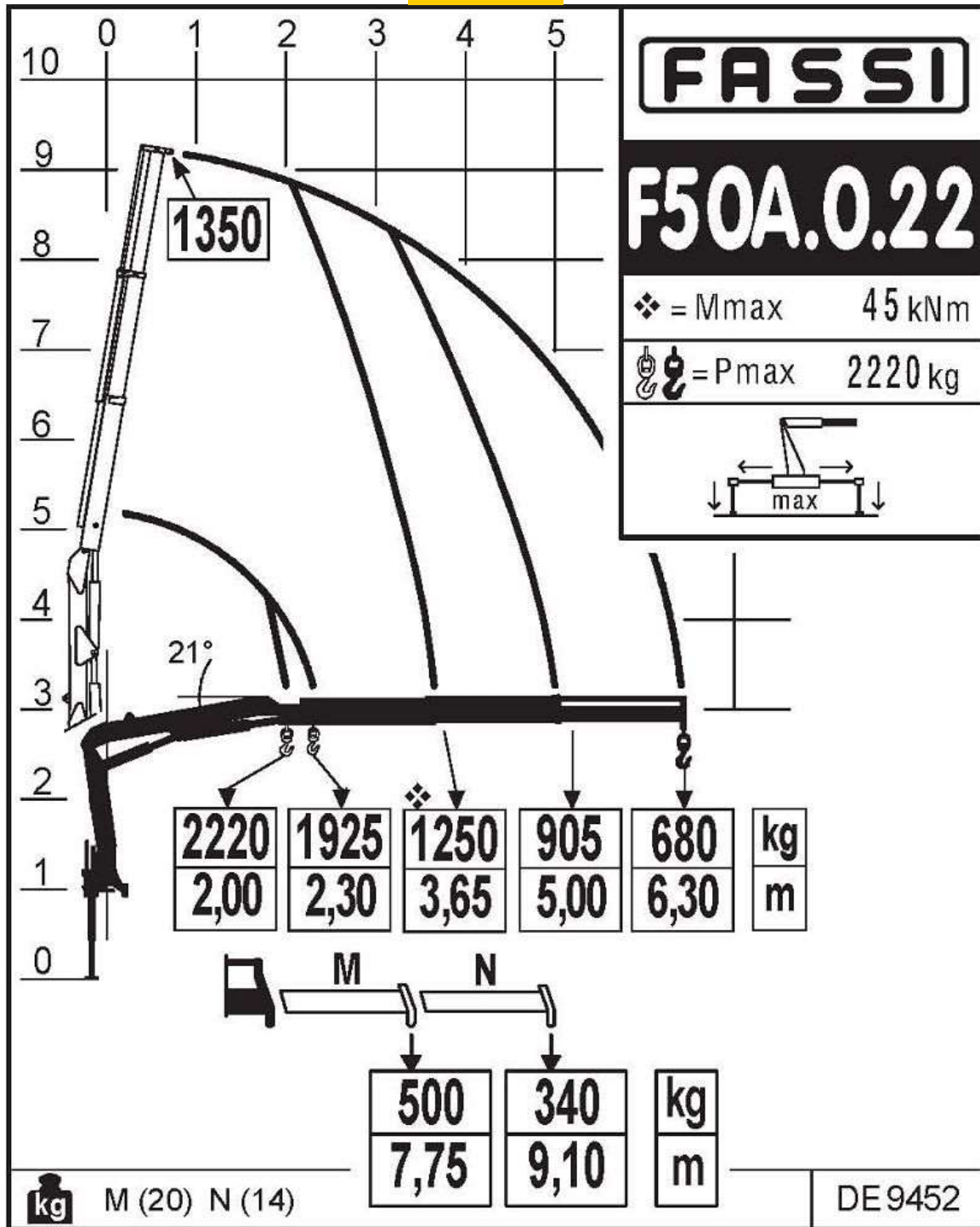
Бортовий автомобіль на базовому шасі FOTON AUMARK VJ 1108. Відкидний борт. Захист кабіни від зсуву вантажу. Колісна формула 4x2, GVW 10000 кг, двигун 112 кВт Е-5.

Двохосні шасі китайського виробництва FOTON AUMARK VJ 1108 вантажопідйомністю 6 685 кг призначені для встановлення широкого спектру надбудов промислового призначення та використовуються для міських та міжміських перевезень. Вантажівка може використовуватися у вигляді:

- Фургонов – промтоварні, хлібні, ізотермічні, сільськогосподарські;
- Комунальної спецтехніки – смітєвози, дорожньо-прибиральні машини;
- Будівельна вантажна техніка – бортові автомобілі, самоскиди, автокрани;
- Спецтехніки – евакуатори, цистерни.

Виготовляються китайські шасі FOTON AUMARK VJ 1108 як з подовженою, так і короткою базою. Вантажівка легко адаптується під виконання різних завдань і має просту та надійну конструкцію. Має відмінну прохідність, легко справляється з бездоріжжям і може ефективно використовуватися в сільській місцевості, на будівельних майданчиках, у лісовому чи сільському господарстві.

Креслення



Технічні характеристики шасі

Модель двигуна	Cummins ISF 3.8s5154
Потужність двигуна, к.с. (кВт)	152 (113)
Об'єм двигуна	3,76 л
Максимальний момент, що крутить, Нм	390 /1500-2000
Екологічний стандарт	EURO-5
Коробка передач	механічна ZF 6+1
Керування управління	з гідروпідсилювачем
Колісна формула	4x2
Розмір шин	215/75 R17.5
Тормозна система	пневматична гальмівна система
Тормозний механізм, передній/задній	дисковий / барабанний
Підвіска, передня/задня	напівеліптична/напівеліптична
Об'єм паливного бака, л	120
Колісна база, мм	4500

Розміри (довжина x ширина x висота), мм:	6870×2298×2335
Припустиме навантаження на передню вісь, кг	3600
Припустиме навантаження на задню вісь, кг	6500
Повна маса, кг	10 000
Власна вага, кг	2715
Вантажопідйомність, кг	6685
Кабіна	тримісна
Сидіння	регульовані
Ремені безпеки	є
Безпека	центральний замок із пультом дистанційного керування
Кондиціонер	є
ABS+ESC	є
Електропідйомники скла	є
Магнітол + USB/MP3	є

Підігрів дзеркал заднього виду	є
--------------------------------	---

Бортова платформа		Характеристики
Кузов металевий прямобортний з відкидними заднім і бічними бортами		
Розміри бортової платформи, мм		
Довжина, мм.		6 000
Ширина, мм.		2 100
Высота, мм.		600
Легкозмінні бічні стійки		
Основа підлоги – рифлена сталь		
Борти - Алюміній, що відкриваються з замками		

Маніпулятор Fassi F50A.0.22		Характеристики
Виробник КМУ: «Fassi» (Італія)		
Кількість секцій (гідравлічні)		2 шт
Максимальний виліт стріли гідравлічний		6,3 м
Вантажопідйомні характеристики:		
Максимальний вантажний момент		4,59 тм
Вантажопідйомність на мінімальному вильоті 2,0 м		2220 кг
Вантажопідйомність при вильоті стріли 2,3 м		1925 кг
Вантажопідйомність при вильоті стріли 3,65 м		1 250 кг
Вантажопідйомність при вильоті стріли 5.0 м		905 кг
Вантажопідйомність на кінці стріли (при макс. вильоті 6,30 м)		680 кг
Специфікація:		
Гак		В наявності
Керування		З землі, з двох сторін
Кут повороту		370°
Вага маніпуляторної установки (без врахування ваги масла)		665 кг

Стабілізатори гідравлічні (аутригери)

2 шт

ФОТО





ТОВ «ТД «КИЇВ-СПЕЦТЕХ»
Контактний телефон:
+38(097) 746-67-04
+38(050) 086-92-74

Адреса: Україна, 01054, м.Київ,
Шевченківський р-н, вул. Ярославів
Вал, буд. 13/2 (літера Б), офіс 3
E-mail: tovkst@gmail.com
Website: kievspecteh.com

Код ЄДРПОУ 45243844
IBAN UA 8932 8209 00000 2600 40000 34729
В АТ АБ Південний



ТОВ «ТД «КИЇВ-СПЕЦТЕХ»
Контактний телефон:
+38(097) 746-67-04
+38(050) 086-92-74

Адреса: Україна, 01054, м.Київ,
Шевченківський р-н, вул. Ярославів
Вал, буд. 13/2 (літера Б), офіс 3
E-mail: tovkst@gmail.com
Website: kievspecteh.com

Код ЄДРПОУ 45243844
IBAN UA 8932 8209 00000 2600 40000 34729
В АТ АБ Південний



ТОВ «ТД «КИЇВ-СПЕЦТЕХ»
Контактний телефон:
+38(097) 746-67-04
+38(050) 086-92-74

Адреса: Україна, 01054, м.Київ,
Шевченківський р-н, вул. Ярославів
Вал, буд. 13/2 (літера Б), офіс 3
E-mail: tovkst@gmail.com
Website: kievspecteh.com

Код ЄДРПОУ 45243844
IBAN UA 8932 8209 00000 2600 40000 34729
В АТ АБ Південний



ТОВ «ТД «КИЇВ-СПЕЦТЕХ»
Контактний телефон:
+38(097) 746-67-04
+38(050) 086-92-74

Адреса: Україна, 01054, м.Київ,
Шевченківський р-н, вул. Ярославів
Вал, буд. 13/2 (літера Б), офіс 3
E-mail: tovkst@gmail.com
Website: kievspecteh.com

Код ЄДРПОУ 45243844
IBAN UA 8932 8209 00000 2600 40000 34729
В АТ АБ Південний

НАШІ КЛІЄНТИ



Агриндустриальний
 Холдинг МХП



Qnur group



McDonald's



Ikea



Sandora



Кондитерська
 фабрика «Росен»



ТОВ «Метінвест
 холдинг»



Національна
 гвардія України



АТ «ПІАТ Приват
 банк»



Okko



Укрнафта



Києво-Печерська
 Лавра



Епіцентр



FOZZY



Мегамаркет



АТБ



Галичина



Карпатська
 Джерельна



КМДА



Київтранс



ASMAP



Київмедіотранс



RUDDMAN



ЕПІДОН ТЕХ



ТОВ
 Українська компанія



Автоцентр KIA
 Корей Моторс



Телеканал СТБ



Посольство
 Швейцарії в Україні



Посольство Швеції



Duckerhoff



ККК



Київський
 поступальний
 інститут ім.
 Сковородського



КНЕУ ім. Кузева



Національний інститут
 ССІ ім. М. М. АМОСОВА



Інститут
 Гідромеханіки



Інститут Освітньої
 Аналітики