

Автопаливозаправник 6x4 АПЗ-16 на шасі IVECO T-WAY

Об'єм цистерни: 16 м³

Кількість секцій: 2

Опис : Автопаливозаправник 6x4 АПЗ-16 на шасі IVECO T-WAY представляє собою потужний і функціональний транспортний засіб, розроблений для ефективного транспортування та заправки пального в складних умовах. Цистерна об'ємом 16 м³, пофарбована в оливково-зелений колір (RAL 6003). Автопаливозаправник оснащений трансмісією ZF 16S 2520 TO, двигун CURSOR 13 (F3HGE611X) є 6-циліндровим рядним двигуном об'ємом 12 882 см³, потужністю 353 кВт (480 к.с.) і максимальним крутним моментом 2 200 Нм при 1 000 – 1 500 об/хв.

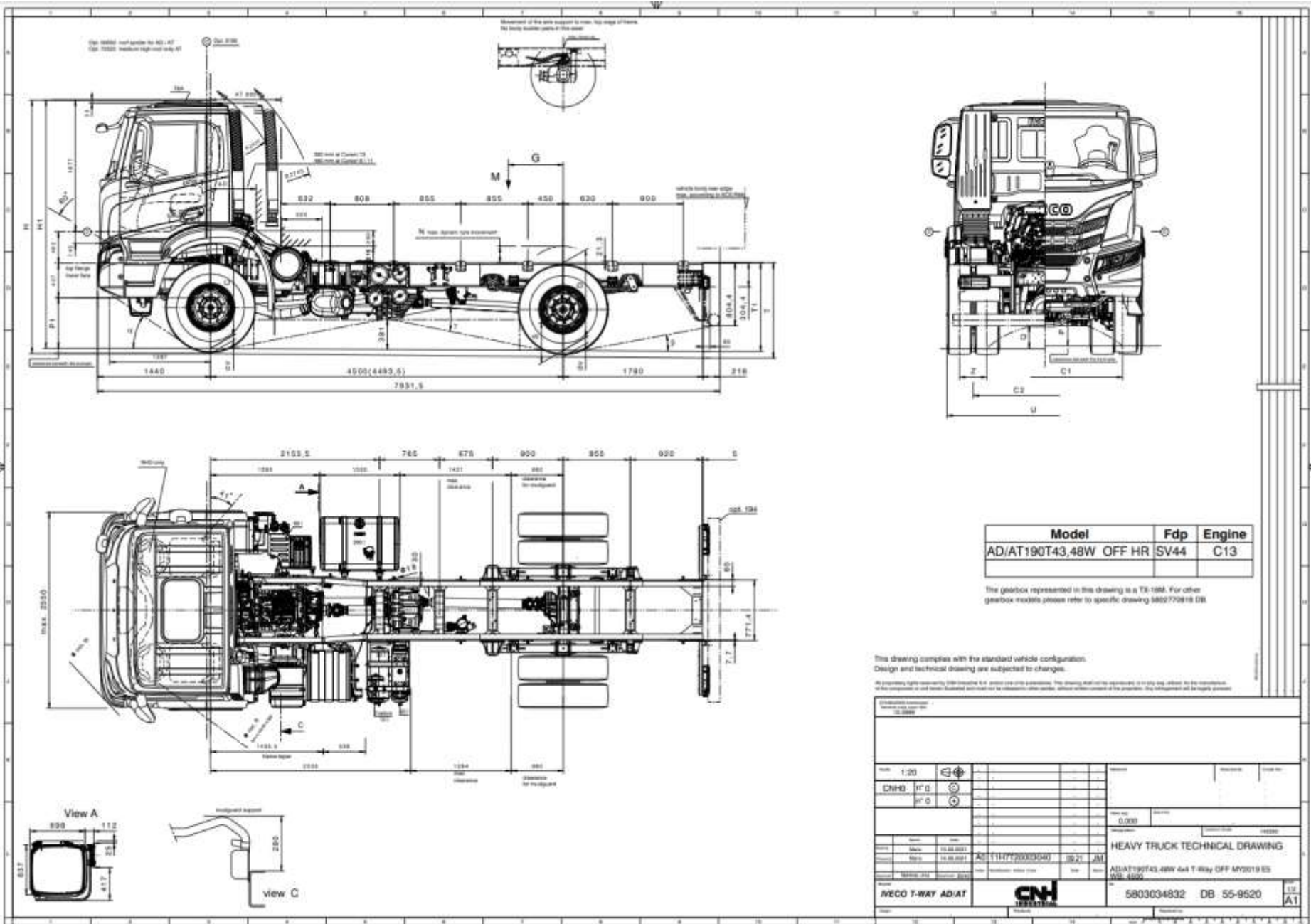


Контактний телефон:
+38(097) 746-67-04
+38(099) 632-13-31
+38(044) 232-02-98

Адреса: Україна, 04060, м. Київ,
вул. Ризька, буд. 73-г, офіс 7
E-mail: tovkst@gmail.com
Website: kievspecteh.com

Код ЄДРПОУ 42623361.
IBAN UA573282090000026003000003717
в АТ «АБ «Південний».

Креслення автопаливозаправника 6x4 АПЗ-16 на шасі IVECO T-WAY



Контактний телефон:
+38(097) 746-67-04
+38(099) 632-13-31
+38(044) 232-02-98

Адреса: Україна, 04060, м. Київ,
вул. Ризька, буд. 73-г, офіс 7
E-mail: tovkst@gmail.com
Website: kievspecteh.com

Код ЄДРПОУ 42623361.
IBAN UA573282090000026003000003717
в АТ «АБ «Південний».

Особливості автопаливозаправника 6x4 АПЗ-16 на шасі IVECO T-WAY

- **Велика ємність цистерни:** Цистерна має об'єм 16 м³, що забезпечує велику автономність і можливість заправки великих обсягів пального;
- **Двосекційна конструкція:** Цистерна розділена на дві секції, що дозволяє перевозити і видавати різні види пального, якщо це необхідно;
- **Високоякісний матеріал цистерни:** Цистерна виготовлена зі сталі товщиною не менше 4 мм, що забезпечує її довговічність та стійкість до механічних пошкоджень;
- **Оглядова площадка та драбина:** Оглядова площадка і драбина дозволяють зручний доступ до цистерни для обслуговування та перевірки;
- **Самовсмоктуючий насос:** Насос з висотою всмоктування до 4,0 м і лопастний тип дозволяє ефективно і швидко перекачувати пальне;
- **Алюмінієва кришка горловин:** Кришка виготовлена з алюмінію і відповідає стандартам ADR, що забезпечує безпечний доступ до пального і запобігає витокам;
- **Запірна арматура:** Включає зливний трубопровід, донний пневматичний клапан і зливний кульовий кран, які забезпечують точність і безпеку при видачі пального;
- **Лічильник пального:** Має похибку не більше $\pm 0,25\%$, що забезпечує точний облік виданого пального;
- **Заправочний пістолет і рукави:** Заправочний пістолет оснащений відсікачем і поворотною муфтою для зручності використання, а рукави мають довжину не менше 10 м;
- **Сучасне шасі:** Шасі IVECO T-WAY забезпечує високу маневреність і потужність, що необхідно для роботи в складних умовах;

- **Механічна трансмісія:** 6-ступінчаста механічна КПП ZF 16S 2520 TO забезпечує надійний і точний контроль над рухом;
- **Потужний двигун:** Двигун CURSOR 13 потужністю 480 к.с. забезпечує високу продуктивність і ефективність у складних умовах експлуатації;
- **Велика вантажопідйомність:** Здатність перевезти до 24 060 кг вантажу робить цей автопаливозаправник підходящим для великих обсягів роботи;
- **Комфортна кабіна:** Кабіна має денний варіант з низьким дахом (Active Day), що забезпечує комфорт для водія під час тривалих поїздок.

Опис автопаливозаправника 6x4 АПЗ-16 на шасі IVECO T-WAY

Автопаливозаправник 6x4 АПЗ-16 на шасі IVECO T-WAY представляє собою потужний і функціональний транспортний засіб, розроблений для ефективного транспортування та заправки пального в складних умовах. Цей автопаливозаправник обладнаний цистерною об'ємом 16 м³, виготовленою зі сталі товщиною не менше 4 мм, що забезпечує високу міцність і довговічність. Цистерна має еліптичну форму, що забезпечує оптимальне розподілення навантаження і легкість у використанні. Вона оснащена оглядовою площадкою та драбиною для зручного доступу до її елементів.

Цистерна пофарбована в оливково-зелений колір (RAL 6003), що відповідає сучасним стандартам і забезпечує високу видимість. Насос цистерни, розташований на коробці відбору потужності, є самовсмоктуючим і має висоту всмоктування до 4,0 м. Це дозволяє забезпечити ефективне всмоктування пального з різних висот. Кришка горловини виготовлена з алюмінію і відповідає стандартам ADR, включаючи запірний пристрій з можливістю пломбування, дихальний клапан і оглядовий люк.

Обладнання автопаливозаправника включає лічильник пального з основною похибкою не більше $\pm 0,25\%$ і фільтр грубої очистки пального перед лічильником. Рукав для заправки довжиною не менше 10 м має діаметр 38 мм і оснащений заправочним пістолетом з відсікачем та поворотною муфтою. Пенал для зливного рукава містить зливні рукави довжиною не менше 4,1 м, діаметром $\varnothing 75$ мм, оснащені роз'ємами «Unimat» або аналогічними на обох кінцях, а також роз'єм «Unimat» для з'єднання двох зливних рукавів.

Шасі автомобіля має колісну формулу 6x4, з габаритною довжиною 9 507 мм і повною масою 33 500 кг. Вантажопідйомність автопаливозаправника складає до 24 060 кг, з максимально допустимим навантаженням на передню вісь 8 000 кг та на задню вісь 13 000 + 13 000 кг. Розмір шин – 13R22.5.

Автопаливозаправник оснащений трансмісією ZF 16S 2520 TO з механічною КПП, що має 16 передач вперед і 2 назад. Двигун CURSOR 13 (F3HGE611X) є 6-циліндровим рядним двигуном об'ємом 12 882 см³, потужністю 353 кВт (480 к.с.) і максимальним крутним моментом 2 200 Нм при 1 000 – 1 500 об/хв. Кабіна має денний варіант з низьким дахом (AD – Active Day) і внутрішньою висотою 1,25 м, що забезпечує комфорт для водія.

Додаткові фото автопаливозаправника 6x4 АПЗ-16 на шасі ІВЕСО Т-WAY



Контактний телефон:
+38(097) 746-67-04
+38(099) 632-13-31
+38(044) 232-02-98

Адреса: Україна, 04060, м. Київ,
вул. Ризька, буд. 73-г, офіс 7
E-mail: tovkst@gmail.com
Website: kievspecteh.com

Код ЄДРПОУ 42623361.
IBAN UA573282090000026003000003717
в АТ «АБ «Південний».



Контактний телефон:
+38(097) 746-67-04
+38(099) 632-13-31
+38(044) 232-02-98

Адреса: Україна, 04060, м. Київ,
вул. Ризька, буд. 73-г, офіс 7
E-mail: tovkst@gmail.com
Website: kievspecteh.com

Код ЄДРПОУ 42623361.
IBAN UA573282090000026003000003717
в АТ «АБ «Південний».

Технічні характеристики автопаливозаправника 6x4 АПЗ-16

на шасі IVECO T-WAY

Параметр	Показник
Номінальна ємність цистерни	16 м ³
Кількість секцій	2-х секційна
Матеріал цистерни	Сталь товщиною не менше 4 мм.
Колір цистерни	Оливково-зелений (RAL 6003)
Насос цистерни	Самовсмоктуючий, висота всмоктування до 4,0 м, лопастний
Кришка горловин	Алюмінієва, з запірним пристроєм, дихальним клапаном і оглядовим люком
Обладнання	Лічильник пального (похибка $\pm 0,25\%$), фільтр грубої очистки
Вузол обліку видачі пального	Лічильник з фільтром
Рукав для заправки	Довжина не менше 10 м, діаметр 38 мм, на барабані
Заправочний пістолет	З відсікачем та поворотною муфтою
Пенал зливного рукава	Не менше 4,1 м, зливні рукави $\varnothing 75$ мм.
Шасі	IVECO T-WAY
Колісна формула	6x4
Габарити (довжина/ширина/висота)	9 507×2 483×3 224 мм.
Повна маса	33 500 кг.
Вантажопідйомність	24 060 т.

Макс. допустиме навантаження на передню вісь	8 000 кг.
Макс. допустиме навантаження на задню вісь	13 000 + 13 000 кг.
Маса спорядженого автомобіля	13 995 кг.
Розмір шин	13R22.5
Додаткове обладнання	Не зазначено
Конструктивні особливості	Еліптична форма цистерни, оглядова площадка, драбина
Марка	IVECO
Трансмiсія	ZF 16S 2520 TO
КПП	6-ступінчаста механічна
Тип КПП	Механічна
Число передач КПП	16 вперед, 2 назад
Двигун	CURSOR 13 (F3HGE611X)
Двигун виконання	6-ти циліндровий, рядний
Потужність двигуна, кВт (к.с.)	353 кВт. (480 к.с.)
Максимальний крутний момент, Нм	2 200 Нм при 1 000 – 1 500 об/хв.
Тип кабіни	Денна, низький дах (AD – Active Day)

НАШІ КЛІЄНТИ



Агроіндустріальний
Холдінг МХП



Onuf group



McDonald's



Ikea



Sandora



Кондитерська
фабрика «Рошен»



Збройні сили
України



Служба безпеки
України



Генеральна
прокуратура
України



Управління
державної охорони
України



Національна
гвардія України



ТОВ «Метінвест
холдінг»



Національна
гвардія України



ПриватБанк
АТ «ПАТ Приват
банк»



Окко



Укрнафта



Києво-Печерська
Лавра



Епіцентр



FOZZY



МегаМаркет



АТБ



Галичина



Карпатська
Джерельна



КМДА



Київпастрас



ASMAP



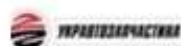
Київмедспецтранс



RUDOMAIN



ЕРІДОН ТЕХ



ТОВ
Укравтозапчастина



Автоцентр KIA
Корея Моторс



Телеканал СТБ



Посольство
Швейцарії в Україні



Посольство Швеції



Dyczerhoff



КУК



Київський
політехнічний
інститут ім.
Сікорського



ХНЗУ ім. Кузеєвці



Національний інститут
ССХІ ім. М. М. АМОСОВА



Інститут
Гідромеханіки



Інститут Освітньої
Аналітики

Контактний телефон:
+38(097) 746-67-04
+38(099) 632-13-31
+38(044) 232-02-98

Адреса: Україна, 04060, м. Київ,
вул. Ризька, буд. 73-г, офіс 7
E-mail: tovkst@gmail.com
Website: kievspecteh.com

Код ЄДРПОУ 42623361.
IBAN UA573282090000026003000003717
в АТ «АБ «Південний».