

Автомобіль-самоскид з крано-маніпуляторною установкою АС 31291GK

Бренд : FOTON

Колісна формула : 4x2

Кількість осей : 2

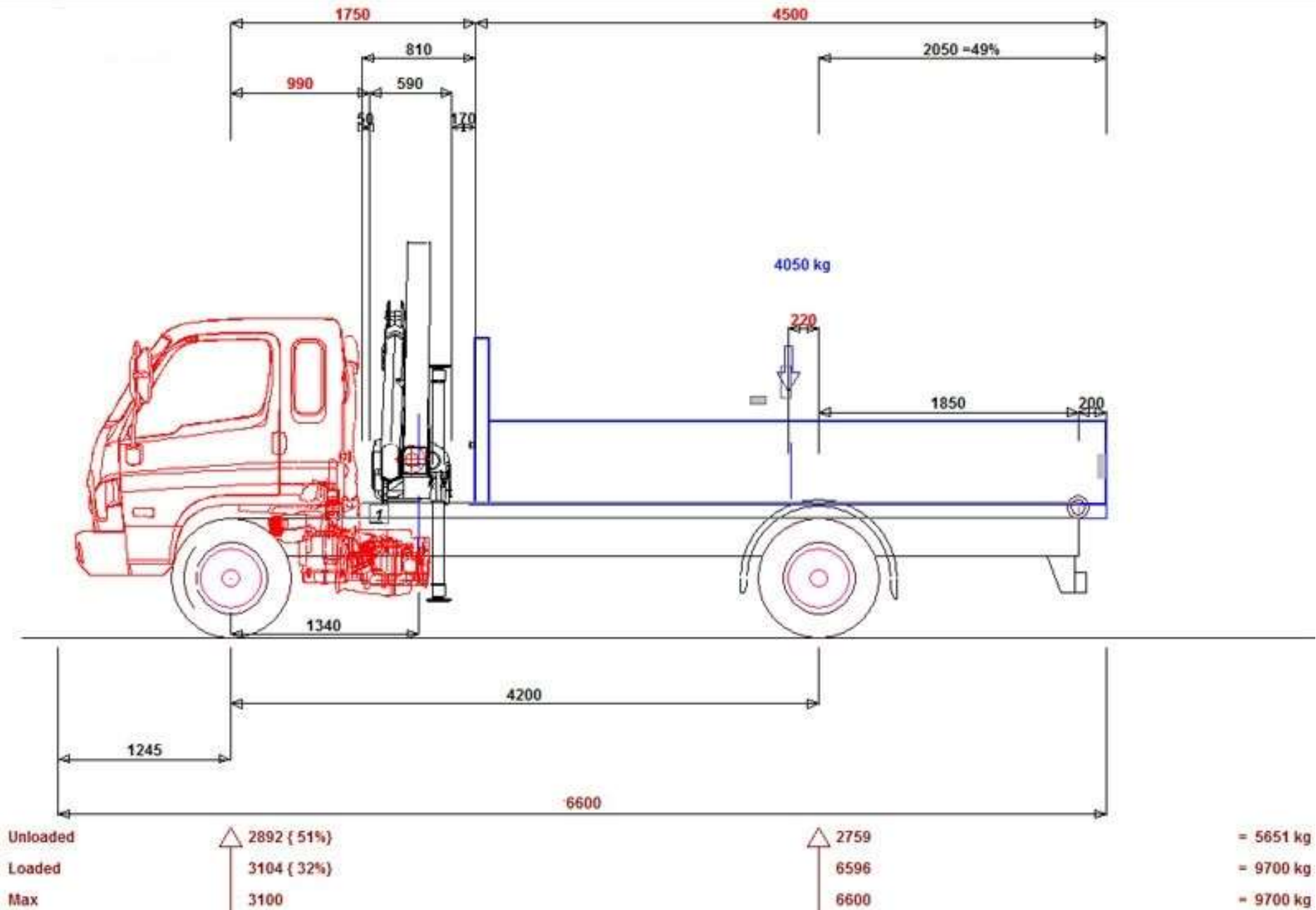
Об'єм кузова : 7,5 м³

Вантажопідйомність : 8000 кг.

Опис : Самоскид моделі АС-31291GK з колісною формулою 4x2, оснащений дизельним двигуном потужністю 115 кВт. Об'єм кузова 7.5 м³. Колісна база шасі становить 4200 мм. Габаритні розміри самоскида (ДхШхВ) 6600х2400х3250 мм. Вантажопідйомність самоскиду 8 т. Повна маса транспортного засобу становить 15 т. Кранова установка шарнірно-зчленованої конструкції, з гачком. Максимальний виліт стріли 7700 мм. Максимальна висота підйому 10705 мм.



**Креслення автомобіля-самоскида з крано-маніпуляторною
 установкою АС 31291GК**



Особливості автомобіля-самоскида з крано–маніпуляторною установкою АС 31291GK

Поєднання самоскида і КМУ

- одна машина виконує функції транспортування, навантаження та монтажу.

Вантажопідйомність самоскида 8 т

- оптимально для міських та будівельних робіт.

КМУ з Z-складанням

- компактність у транспортному положенні та максимальна мобільність.

Максимальний виліт стріли 7,7 м / висота підйому 10,7 м

- широкі можливості застосування.

Вантажний момент 6,8 т·м

- робота з важкими вантажами на різних віддалях.

Гідравлічні аутригери з базою 3,5 м

- стійкість при роботі КМУ.

Кузов 7,5 м³

- посилений сталлю 4 мм (днище) та 3 мм (борти).

Заднє розвантаження 48°

- швидке вивантаження матеріалів.

Дизельний двигун 115 кВт (3760 см³)

- економічність та надійність.

Імпортна КПП на 6 передач

- підвищений ресурс та плавна робота.

Ходова частина Foton Daimler

- витривалість та зносостійкість.

Гальма WABCO + ABS

- безпека у всіх режимах руху.

Тримісна кабіна зі спальним місцем

- комфорт для водія при довгих змінах.

Витрата пального 20 л/100 км

- економічність при роботі в змішаних умовах.

Комплектація: гачок, стропи, чалки («павук»)

•повний набір для роботи з вантажами.

Максимальна швидкість 90 км/год

•зручне пересування між об'єктами.

Опис автомобіля-самоскида з крано-маніпуляторною установкою АС 31291GK

Автомобіль-самоскид **АС-31291GK (4×2)** поєднує функціонал вантажного самоскида та повноцінної крано-маніпуляторної установки, що робить його універсальною спеціальною машиною для транспортування, завантаження, монтажу та вивантаження різних типів вантажів без залучення додаткової техніки. Модель побудована на шасі **Foton Daimler**, оснащеному дизельним двигуном потужністю **115 кВт** та механічною 6-ступеневою КПП.

Вантажопідйомність самоскида становить **8 тонн**, повна маса транспортного засобу — **15 т**, об'єм кузова зі встановленими надставками — **7,5 м³**. Заднє розвантаження з кутом **48°** забезпечує швидке вивантаження сипучих матеріалів. Кузов виконаний з посиленої сталі: товщина днища — **4 мм**, бортів — **3 мм**, внутрішні розміри становлять **3800×2200×600 мм**, що дозволяє транспортувати вантажі широкої номенклатури — від інертних матеріалів до технологічного обладнання.

Головною особливістю моделі є встановлена шарнірно-зчленована кранова установка із Z-подібним складанням, двома гідравлічними секціями стріли та поворотом колони **400°**. Максимальний виліт становить **7 700 мм**, максимальна висота підйому — **10 705 мм**, вантажний момент — **6,8 т·м**. КМУ забезпечує вантажопідйомність: **3200 кг при 2,1 м**, **1400 кг при 4,35 м**, **850 кг при 6 м** та **680 кг при максимальному вильоті 7,7 м**. Наявні двосторонні органи керування, гідравлічні передні аутригери з базою **3500 мм**, масляний бак на **60 л**, а також комплект строп, гаки і 4-розгалужений “павук”.

Шасі забезпечує високі експлуатаційні характеристики: кліренс **240 мм**, кут переднього звису **23°**, заднього — **25°**, максимальна швидкість — **90 км/год**. Рама виконана за технологіями Daimler-Benz, що підвищує міцність та стійкість при роботі з великими навантаженнями. Паливний бак на **200 л** забезпечує достатній ресурс для роботи на об'єктах без частого дозаправлення. Витрата пального становить **20 л/100 км**.

Кабіна тримісна, із спальним місцем, покращеною ергономікою та кондиціонером. Для роботи в різних умовах передбачені протитуманні фари, ABS-гальмівна система WABCO, підсвітка для безпечної посадки та виходу в темну пору доби.

Габаритні розміри транспортного засобу — **6600×2400×3250** мм, що робить модель маневровою у міських умовах та на обмежених будівельних майданчиках.

Автомобіль-самоскид **АС-31291GК** є універсальним рішенням для будівельно-монтажних робіт, транспортування вантажів, обслуговування міської інфраструктури, монтажу конструкцій та комунального сектора, замінюючи одразу кілька одиниць спецтехніки.

Додаткові фото автомобіля-самоскида з крано-маніпуляторною
установкою АС 31291GK



















Технічні характеристики автомобіля-самоскида з крано–маніпуляторною установкою АС 31291GК

Параметр	Показник
Колісна формула	4x2
Двигун	Дизельний з турбіною, з проміжним охолодженням повітря, рядний, чотирьохциліндровий.
Об'єм двигуна	3760 см ³ .
Потужність двигуна	115кВт при 2600 об/хв
Паливний бак	200л
КПП	механічна та має 6 (шість) передач вперед та 1 (одну) передачу заднього ходу.
Дорожній просвіт (кліренс)	240 мм
Передній звис транспортного засобу	1195 мм.
Кут переднього звису	230
Задній звис	1150 мм, з урахуванням ЗЗУ
Кут заднього звису	250
Кут розвантаження	480
Об'єм основного кузова	5,0 м ³
Об'єм кузова з надставками	7,52 м ³
Розмір основного кузова внутрішній (ДхШхВ)	3800x2200x600мм
Габаритні розміри транспортного засобу в цілому (ДхШхВ)	6600x2400x3250мм

Передній борт	1140 мм.
Задній борт	900 мм.
Товщина листів кузова - підлога	4 мм.
Товщина листів кузова- борти	3 мм.
Вантажопідйомність самоскиду	8000 кг.
Повна маса транспортного засобу	15 000 кг
Гальмівна система	ABS
Максимальна швидкість	90 км/год
Шини	8.25R20.
Кранова установка	шарнірно-зчленованої конструкції, з гачком
Z-образне складання	Так
Гідравлічна стріла	має 2 (дві) гідравлічних секції
Кут повороту колони	4000
Кут підйому стріли	750
Висота колони	1 992 мм
Максимальний виліт стріли	7 700 мм
Максимальна висота підйому	10 705 мм
Вантажний момент	6.8 тон/м
при 2 100 мм	3 200 кг
при 4 350 мм	1 400 кг

при 6 000 мм	850 кг
при 7 700 мм	680 кг
Установка має органи управління з двох сторін обладнання.	Так
Аутригери є гідравлічні	2 од. передні за кабіною.
База опор аутригерів	3 500 мм
Ширина КМУ в транспортному положенні	650 мм
Об'єм масляного бака	60 л
У комплекті	гачок, стропи монтажні - 1 комплект та чалки для крану – 1 комплект (павук на 4 стропи).

НАШІ КЛІЄНТИ



Агроіндустріальний
Холдинг МХП



Onur group



McDonald's



Ikea



Sandora



Кондитерська
фабрика «Рошен»



Збройні сили
України



Служба безпеки
України



Генеральна
прокуратура
України



Управління
державної охорони
України



Національна
гвардія України



ТОВ «Метінвест
холдинг»



Національна
гвардія України



ПриватБанк

АТ «ПАТ Приват
банк»



Окко



Укрнафта



Києво-Печерська
Лавра



Епіцентр



FOZZY



MegaMarket



АТБ



Галичина



Карпатська
Джерельна



КМДА



КиївАвіастар



ASMAP



Київмедіастар



RUDOMAIN



ЕРІДОН ТЕХ



ТОВ
Укравтозапчастина



Автоцентр KIA
Корея Моторс



Телеканал СТБ



Посольство
Швейцарії в Україні



Посольство Швеції



Dyckerhoff



КУК



Київський політехнічний
інститут ім.
Скороцького



ХНЗУ ім. Кузевиці



Національний інститут
ССХІ ім. М. М. АМОСОВА



Інститут
Гідромеханіки



Інститут Освітньої
Аналітики