

Комерційна пропозиція Автокран XCMG XCT8L4



Виробник XCMG (Китай)
Вантажопідйомність, 8,2 т.

Автокран XCMG XCT8L4 широко використовується для підйомних робіт в загальних інженерних проектах, таких як будівництво майданчиків, оновлення міст, зв'язок і транспорт, порти, мости, нафтові родовища та шахти, а також складні робочі середовища.

Переваги та особливості:

- Супер підйомна 4-секційна стріла довжиною 25,5 м з профілем восьмикутного типу, є найдовшою в цьому класі;
- Продуктивність на 20% вища,
- Нова енергозберігаюча гідравлічна система
- Оптимізована потужність для універсального шасі

- Спіральна пружинна муфта оновлена діафрагмовою пружиною,
- Макс. швидкість руху становить 90 км/год, що займає перше місце в галузі.

Технічні характеристики:

НАЙМЕНУВАННЯ		Одиниця виміру	Значення
	Максимальна загальна номінальна вантажопідйомність	т	8
	Мінімальний робочий радіус	м	3
	Радіус повороту на хвостовій частині поворотної платформи	мм	2300
Основні параметри	Максимальний момент навантаження	Основна стріла Повністю витягнута стріла	кНм 318 215
	Розмах виносних опор	Подовжні / Бічні	м 4,3 / 5,2
	Висота підйому	Основна стріла	м 8,8
		Повністю витягнута стріла	м 27
	Довжина стріли	Основна стріла	м 8
		Повністю витягнута стріла	м 26
Швидкість роботи	Час підйому стріли		с ≤ 28
	Час повного висування стріли		с ≤ 40
	Максимальна швидкість обертання		об/хв ≥ 3,0
	Час висування та втягування виносних опор	Горизонтальні опори Втягування / Висування	с ≤ 18
		Вертикальна опора Втягування / Висування	с ≤ 18
Швидкість підйому (один трос, без навантаження)		Основна лебідка	м/хв ≥ 130
Рівень шуму	Рівень зовнішнього шуму		дБ (А) ≤ 122
	Рівень шуму на місці кранівника		дБ (А) ≤ 90

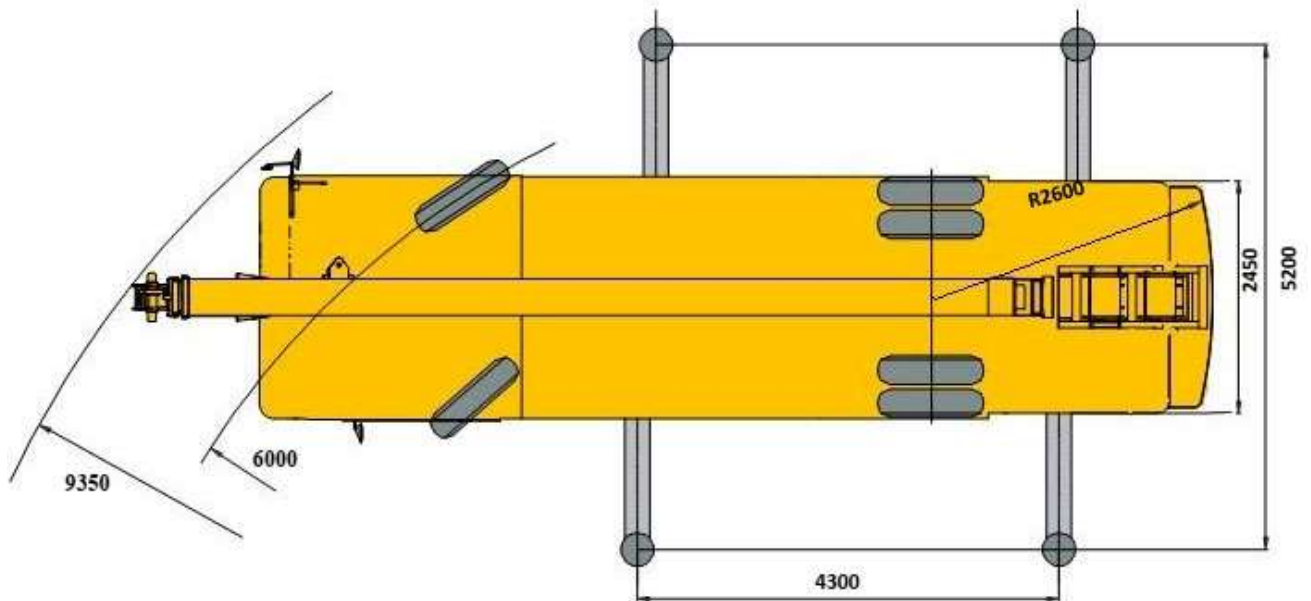
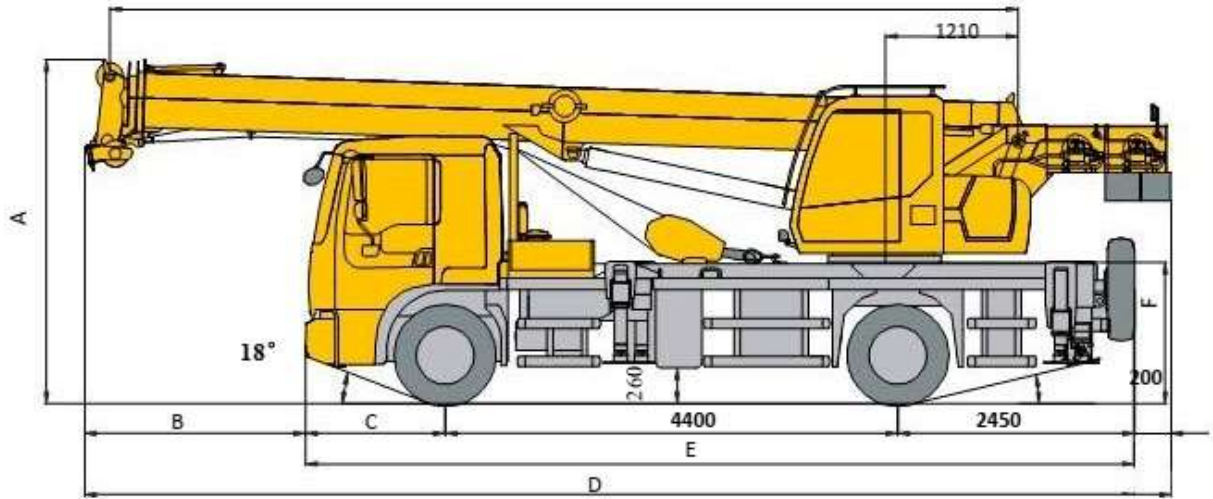
НАЙМЕНУВАННЯ		Одиниця виміру	Значення		
Габарити	Розміри (довжина×ширина×висота)	мм	9820×2450×3250		
	Колісна база	мм	4400		
	Колія (передня/задня)	мм	1810/1800 або 1940/1820		
	Переднє/заднє звисання	мм	1300/2450		
	Переднє/заднє подовження	мм	1470/200		
Вага	Модель двигуна		YC4E140-56	YC4E160-56	YCS04160-68
	Максимально допустима вага	кг	13160	13480	13160
	Навантаження на вісь	кг	4300	4350	4300
Потужність	Номінальна потужність двигуна	кВт/ (об/хв)	103/2600	118/2600	118/2300
	Максимальна чиста потужність	кВт/ (об/хв)	100/2600	113/2600	114/2300
	Номінальний крутний момент двигуна	Нм/ (об/хв)	500/1300-1600	600/1300~1600	550/1200~1600
Параметри руху	Максимальна швидкість руху	км/год	≥90		
	Мінімальна швидкість руху	км/год	2~3		
	Мінімальний діаметр повороту	м	≤16		
	Мінімальний діаметр повороту на кінці стріли	м	≤18.7		
	Мінімальний кліренс	мм	260		
	Кут заїзду передній	о	18		
	Кут заїзду задній	о	13		
	Гальмівний шлях (30 км/год)	м	≤10		
	Максимальний кут нахилу	%	>35	>44	>35
Витрати палива на 100 км	л	18	19	18	
Рівень шуму	Рівень зовнішнього шуму	dB(A)	≤83		
	Рівень шуму на місці водія	dB(A)	≤90		

	8,2 м	11,8 м	15,3 м	18,9 м	22,4 м	26 м	
3	8						3
3,5	8	6,5					3,5
4	8	6,5	6,3				4
4,5	7,2	6,5	6	6			4,5
5	6,3	6,3	6	5,6	4,6		5
5,5	5,5	5,7	5,3	5,2	4,2	3,7	5,5
6	5	5,1	4,8	5	4,1	3,5	6
6,5		4,6	4,3	4,5	3,8	3,3	6,5
7		4,2	3,5	4,3	3,6	3,1	7
7,5		3,8	3,4	4	3,4	2,8	7,5
8		3,2	3	3,3	3,2	2,7	8
9		2,5	2,6	2,6	2,7	2,4	9
10			2,1	2,2	2,2	2,2	10
11			1,7	1,7	1,8	1,8	11
12			1,5	1,5	1,6	1,6	12
13				1,2	1,4	1,3	13
14				1,1	1,2	1,2	14
15				0,9	1	1	15
16					0,9	0,9	16
17					0,7	0,8	17
18					0,6	0,7	18
19						0,6	19
20						0,5	20
21						0,3	21
	10%	20%	40%	60%	80%	100%	

Головна лебідка	130	с
розширення	40	с
скорочення	-	с
Підйом	28	с
Падіння	-	с
Розтягування	≤16	с
Втягування	≤16	с
Розтягування	≤17	с
Втягування	≤17	с

Креслення

8200~26000



	A	B	C	D	E	F
	3250	1470	1300	9820	8150	1259



ТОВ «ТД «КИЇВ-СПЕЦТЕХ»
Контактний телефон:
+38(097) 746-67-04
+38(050) 086-92-74

Адреса: Україна, 01054, м.Київ,
Шевченківський р-н, вул. Ярославів
Вал, буд. 13/2 (літера Б), офіс 3
E-mail: tovkst@gmail.com
Website: kievspecteh.com

Код ЄДРПОУ 45243844
ІВАН UA 8932 8209 00000 2600 40000 34729
В АТ АБ Південний



ТОВ «ТД «КИЇВ-СПЕЦТЕХ»
Контактний телефон:
+38(097) 746-67-04
+38(050) 086-92-74

Адреса: Україна, 01054, м.Київ,
Шевченківський р-н, вул. Ярославів
Вал, буд. 13/2 (літера Б), офіс 3
E-mail: tovkst@gmail.com
Website: kievspecteh.com

Код ЄДРПОУ 45243844
IBAN UA 8932 8209 00000 2600 40000 34729
В АТ АБ Південний



ТОВ «ТД «КИЇВ-СПЕЦТЕХ»
Контактний телефон:
+38(097) 746-67-04
+38(050) 086-92-74

Адреса: Україна, 01054, м.Київ,
Шевченківський р-н, вул. Ярославів
Вал, буд. 13/2 (літера Б), офіс 3
E-mail: tovkst@gmail.com
Website: kievspecteh.com

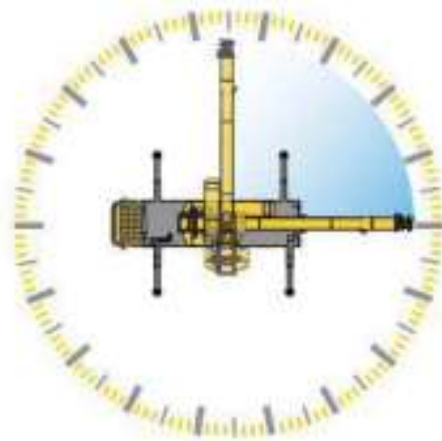
Код ЄДРПОУ 45243844
ІВАН UA 8932 8209 00000 2600 40000 34729
В АТ АБ Південний



ТОВ «ТД «КИЇВ-СПЕЦТЕХ»
Контактний телефон:
+38(097) 746-67-04
+38(050) 086-92-74

Адреса: Україна, 01054, м.Київ,
Шевченківський р-н, вул. Ярославів
Вал, буд. 13/2 (літера Б), офіс 3
E-mail: tovkst@gmail.com
Website: kievspecteh.com

Код ЄДРПОУ 45243844
IBAN UA 8932 8209 00000 2600 40000 34729
В АТ АБ Південний



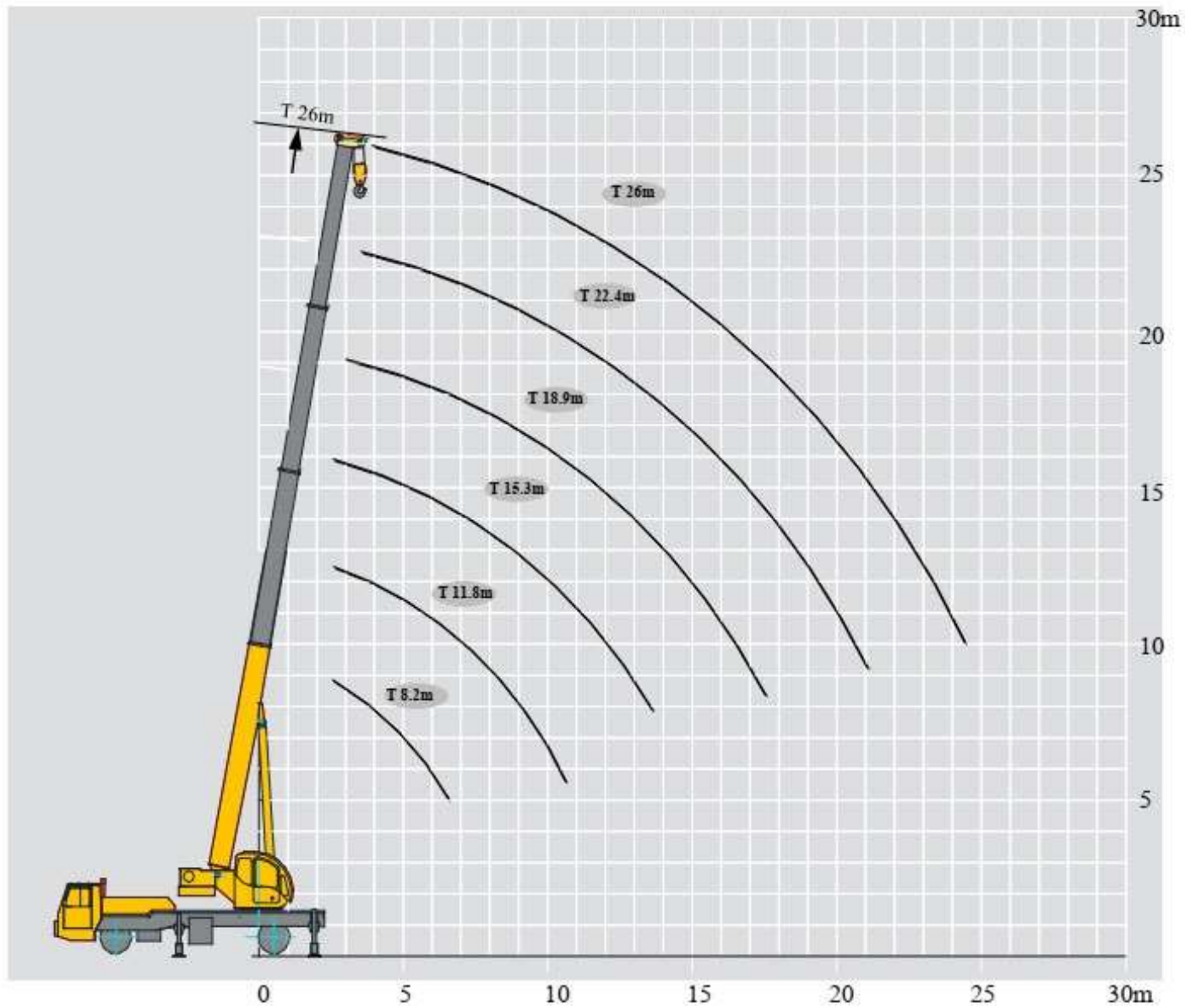
回转最低稳定速度
 $0.5^\circ / s$



起升最低稳定速度
(卷筒处)
 $3m/min$

Мін. стабільна швидкість обертання

Мін. стабільна швидкість підйому



ТОВ «ТД «КИЇВ-СПЕЦТЕХ»
Контактний телефон:
+38(097) 746-67-04
+38(050) 086-92-74

Адреса: Україна, 01054, м.Київ,
Шевченківський р-н, вул. Ярославів
Вал, буд. 13/2 (літера Б), офіс 3
E-mail: tovkst@gmail.com
Website: kievspecteh.com

Код ЄДРПОУ 45243844
IBAN UA 8932 8209 00000 2600 40000 34729
В АТ АБ Південний

НАШІ КЛІЄНТИ

