

## Комерційна пропозиція

### Автокран ХСМГ ХСТ16



**Виробник: ХСМГ**  
**Довжина стріли: 32 м**  
**Вантажопідйомність: 16 т**

Автокран ХСМГ ХСТ16\_1 випускається китайським брендом Хuzhou Construction Machinery Group. Автокран ХСМГ ХСТ16\_1 на спецшасі призначений для виконання вантажно-розвантажувальних та будівельно-монтажних робіт на розосереджених об'єктах.

## Опис

---

Універсальний автокран XCMG ХСТ16 має вантажопідйомність 16 тонн. Він відмінно підходить для будівельної галузі, а також виконання вантажно-розвантажувальних робіт у промисловості, сільському та комунальному господарстві. Машина комплектується чотирисекційною стрілою. Її загальна довжина становить 32 метри, що є одним із найкращих показників серед легких кранів. Вона знаходиться на поворотній платформі з радіусом обертання 360 градусів. Максимальна висота підйому становить понад 40 метрів.

Сучасні автокрани від ТМ XCMG можна замовити на базі дорожніх вантажних шасі: MAN, IVECO, ASTRA, HYUNDAI, SITRAK, FOTON, JAC, DONGFENG і т.д. Проте кранова техніка XCMG частіше встановлюється на однойменні спецшасі. Спеціальні вантажні шасі – це вантажні автомобілі, що мають з крановою установкою загальний надрамник: таким чином зменшується навантаження спорядженого автокрана на поверхню дороги.

### Переваги, які має автокран XCMG ХСТ16\_1, наступні:

- Автокран XCMG ХСТ16 може експлуатуватися на невеликих робочих майданчиках.
- Такий кран має низький центр ваги та стійкий як у складеному, так і розкладеному стані.
- Щоб посилити несучі елементи конструкції автокрана, розробники кранових установок XCMG використовують високоміцну сталь Weldox.

## Технічні характеристики

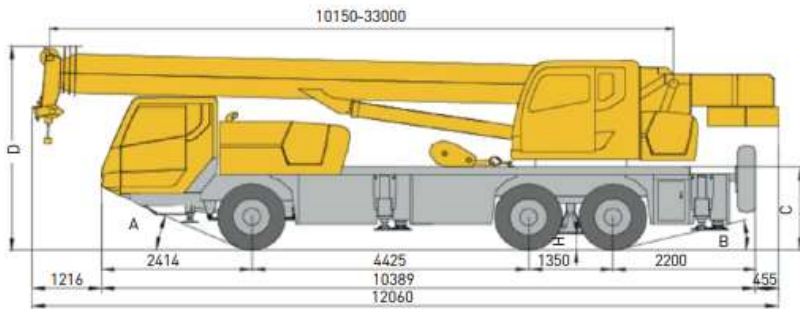
НАЙМЕНУВАННЯ		Одиниця виміру	Значення		
	Максимальна загальна номінальна вантажопідйомність	т	16		
	Мінімальний робочий радіус	м	3		
	Радіус повороту на хвостовій частині поворотної платформи Противага	мм	3180		
	Максимальний момент навантаження	кНм кНм кНм	735 480 306		
Основні параметри	Розмах виносних опор	Подовжні / Бічні	м	5,1/ 5,8	
		Основна стріла	м	10,5	
	Висота підйому	Повністю витягнута стріла	м	33,4	
		Повністю витягнута стріла + гусьок	м	41,2	
		Основна стріла	м	10,15	
	Довжина стріли	Повністю витягнута стріла	м	33	
		Повністю витягнута стріла + гусьок	м	41,15	
	Кут нахилу гуська		°	0°, 15°, 30°	
Швидкість роботи	Час підйому стріли / Час повного висування стріли		с	≤35 / ≤50	
	Максимальна швидкість обертання		об/хв	≥3	
	Час висування та втягування виносних опор	Горизонтальні опори Втягування / Висування		с	≤20 / ≤25
		Вертикальна опора	Втягування / Висування	с	≤20 / ≤25
	Швидкість підйому (один трос, без навантаження)	Основна лебідка / Допоміжна лебідка	м/хв	≥130 / ≥130	
Рівень шуму	Рівень зовнішнього шуму		дБ (А)	≤120	
	На місці кранівника		дБ (А)	≤90	




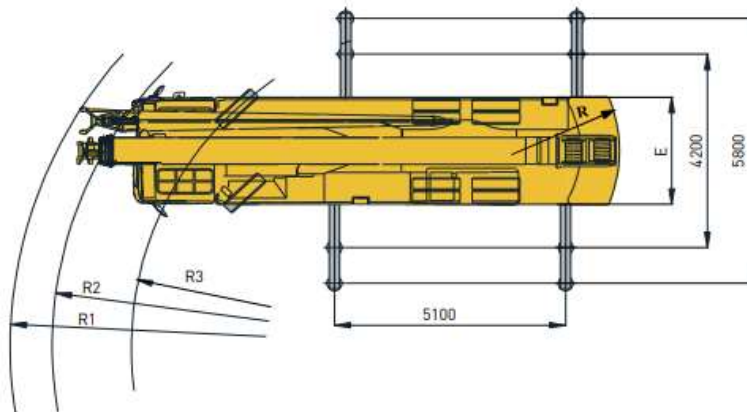
НАЙМЕНУВАННЯ		Одиниця виміру	Значення	
Габарити	Розміри (довжина×ширина×висота)	мм	12060×2500×3360	
	Колісна база	мм	4425+1350	
	Колія (передня/задня)	мм	2027 (HANDE) /1834	2055 (Meritor) / 1834
	Переднє/заднє звисання	мм	2414/2200	
	Переднє/заднє подовження	мм	1216/455	
Вага	Максимально допустима вага	кг	23300	
	Навантаження на вісь	1-а вісь	кг	6500
		2-а вісь	кг	8400
		3-а вісь	кг	8400
Потужність	Модель двигуна		SC7H245Q5	SC7H250Q6
	Номінальна потужність двигуна	кВт/ (об/хв)	180/2300	184/2300
	Максимальна чиста потужність	кВт/ (об/хв)	176/2300	182/2300
	Номінальний крутний момент двигуна	Нм/ (об/хв)	960/1200~1600	1000/1200~1700
Параметри руху	Максимальна швидкість руху	км/год	≥85	
	Мінімальна швидкість руху	км/год	2-3	
	Мінімальний діаметр повороту	м	≤20	
	Мінімальний діаметр повороту на кінці стріли	м	≤24.5	
	Мінімальний кліренс	мм	260	
	Кут заїзду передній	о	25	
	Кут заїзду задній	о	14	
	Гальмівний шлях (30 км/год)	м	≤10	
	Максимальний кут нахилу	%	≥48	
	Витрати палива на 100 км	л	28	
Рівень шуму	Рівень зовнішнього шуму	dB(A)	≤84	
	Рівень шуму на місці водія	dB(A)	≤90	

	10,2 м	14,7 м	19,3 м	23,9 м	28,4 м	33 м	
3	16,0	14,8					3
3,5	16,0	14,8	13,5				3,5
4	16,0	14,8	13,5				4
4,5	15,8	14,6	13,5	11,0			4,5
5	14,7	14,0	13,5	10,9	7,8		5
5,5	13,2	12,8	13,1	10,3	7,7		5,5
6	11,5	11,8	12,5	9,8	7,5	5,6	6
6,5	11,0	11,3	11,2	9,4	7,3	5,6	6,5
7	9,5	10,1	10,2	9,0	7,0	5,6	7
8	7,7	8,0	8,3	8,1	6,9	5,3	8
9		6,7	6,8	7,0	6,2	4,8	9
10		5,6	5,7	5,9	5,7	4,4	10
12		3,9	4,1	4,2	4,7	4,0	12
14			3,0	3,2	3,2	3,1	14
16			2,3	2,4	2,5	2,5	16
18				1,9	2,0	2,0	18
20				1,4	1,5	1,6	20
22				1,1	1,2	1,2	22
24					0,9	0,9	24
26					0,7	0,7	26
28						0,5	28
	10%	20%	40%	60%	80%	100%	

## Креслення

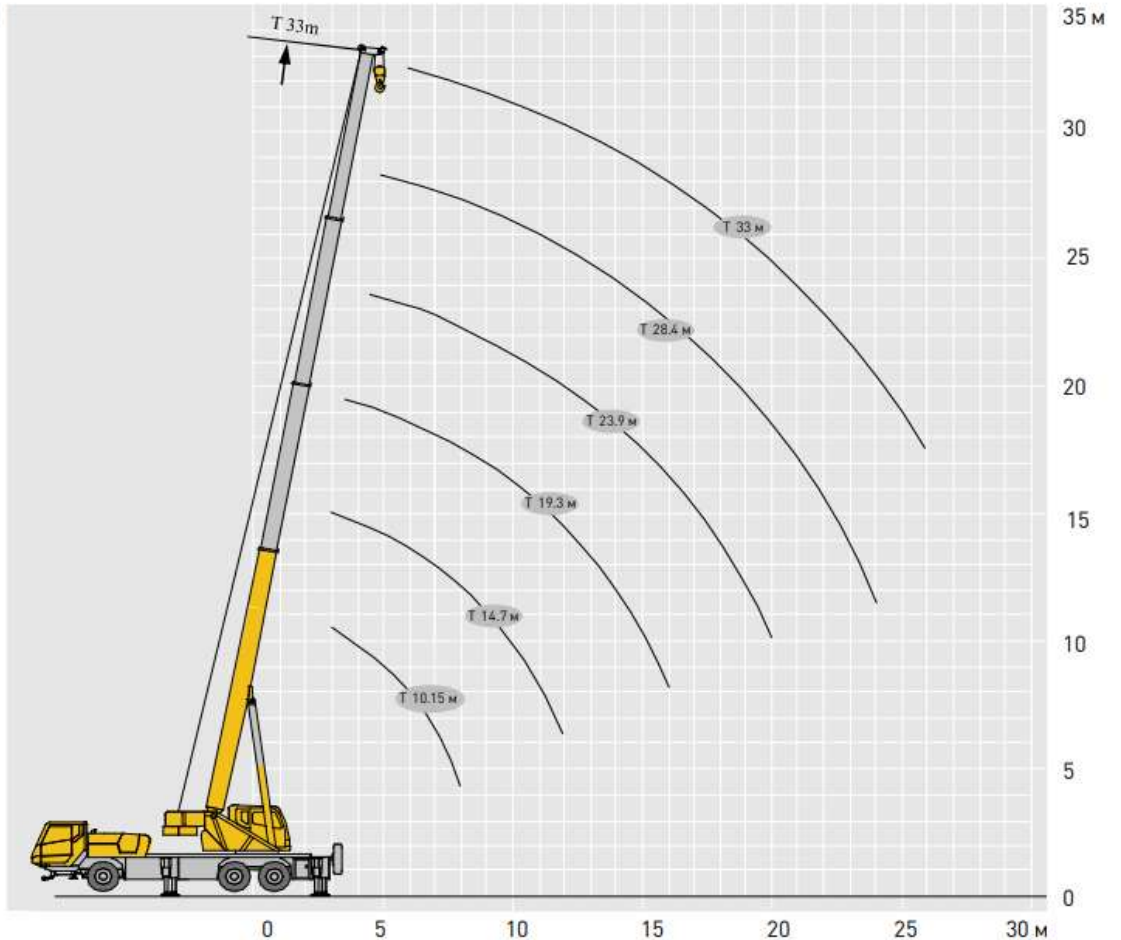
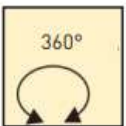
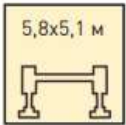


	A	B	C	D	E
11.00-20	25°	14°	13552	3360	2500
R	R1	R2	R3	H	
3180	12250	11800	10000	261	



## Стріла

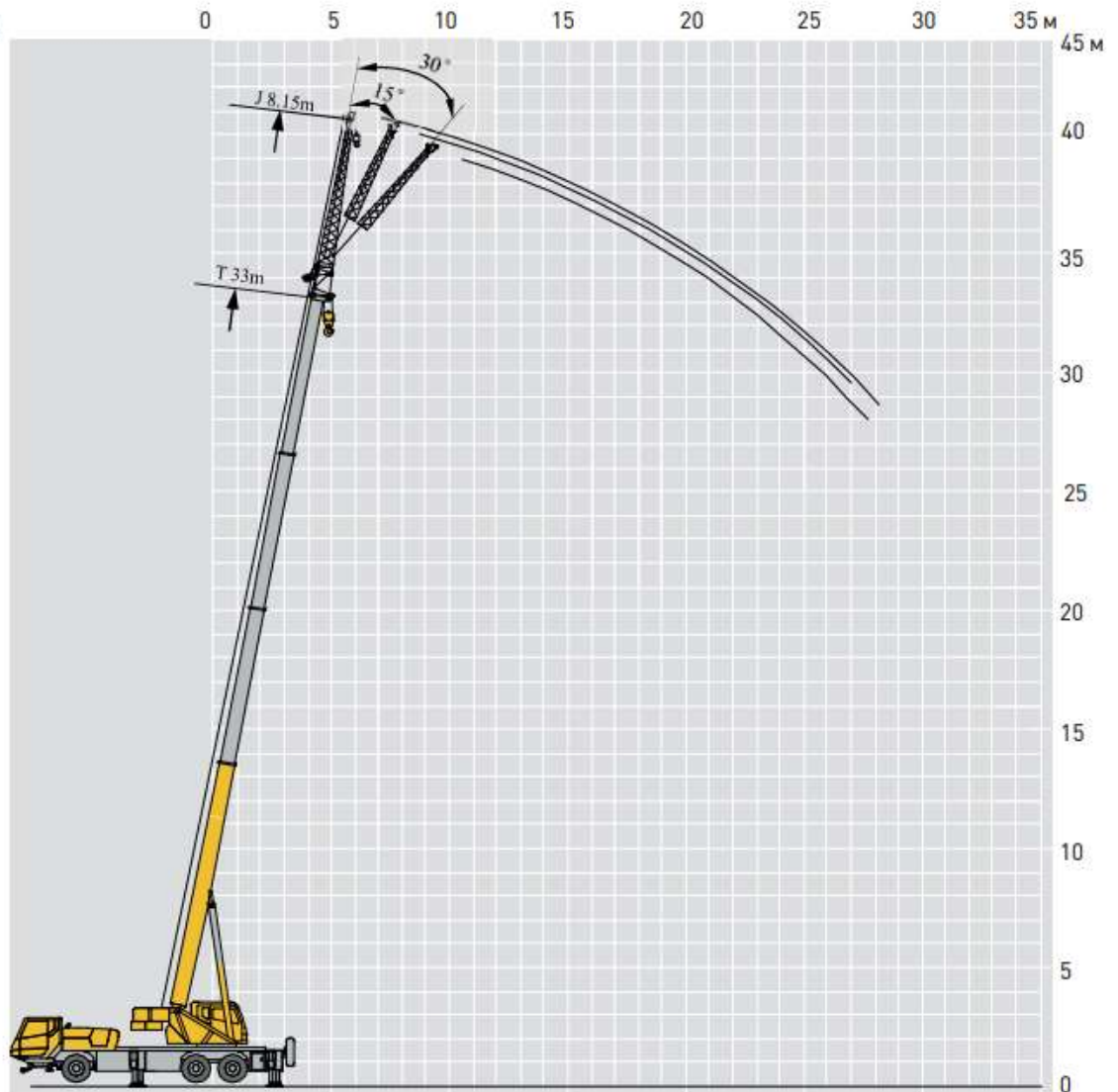
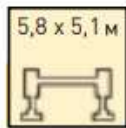
Навантаження  
10,2~33 м





## Подовжувач (гусьок)

Навантаження  
41,2 м





## Фото





ТОВ «ТД «КИЇВ-СПЕЦТЕХ»  
Контактний телефон:  
**+38(097) 746-67-04**  
**+38(050) 086-92-74**

Адреса: Україна, 01054, м.Київ,  
Шевченківський р-н, вул. Ярославів  
Вал, буд. 13/2 (літера Б), офіс 3  
E-mail: [tovkst@gmail.com](mailto:tovkst@gmail.com)  
Website: [kievspecteh.com](http://kievspecteh.com)

Код ЄДРПОУ 45243844  
IBAN UA 8932 8209 00000 2600 40000 34729  
В АТ АБ Південний





ТОВ «ТД «КИЇВ-СПЕЦТЕХ»  
Контактний телефон:  
**+38(097) 746-67-04**  
**+38(050) 086-92-74**

Адреса: Україна, 01054, м.Київ,  
Шевченківський р-н, вул. Ярославів  
Вал, буд. 13/2 (літера Б), офіс 3  
E-mail: [tovkst@gmail.com](mailto:tovkst@gmail.com)  
Website: [kievspecteh.com](http://kievspecteh.com)

Код ЄДРПОУ 45243844  
IBAN UA 8932 8209 00000 2600 40000 34729  
В АТ АБ Південний





ТОВ «ТД «КИЇВ-СПЕЦТЕХ»  
Контактний телефон:  
**+38(097) 746-67-04**  
**+38(050) 086-92-74**

Адреса: Україна, 01054, м.Київ,  
Шевченківський р-н, вул. Ярославів  
Вал, буд. 13/2 (літера Б), офіс 3  
E-mail: [tovkst@gmail.com](mailto:tovkst@gmail.com)  
Website: [kievspecteh.com](http://kievspecteh.com)

Код ЄДРПОУ 45243844  
IBAN UA 8932 8209 00000 2600 40000 34729  
В АТ АБ Південний

## НАШІ КЛІЄНТИ



Агроіндустріальний  
Холдінг МХП



Onur group



McDonald's



Ikea



Sandora



Кондитерська  
фабрика «Рошен»



ТОВ «Метінвест  
холдінг»



Національна  
гвардія України



АТ «ПАТ Приват  
банк»



Окко



Укрнафта



Києво-Печерська  
Лавра



Епіцентр



FOZZY



MegaMarket



АТБ



Галичина



Карпатська  
Джерельна



КМДА



Київпастрас



ASMAP



Київмедспецтранс



RUDOMAIN



ЕРІДОН ТЕХ



ТОВ  
Укравтозапчастина



Автоцентр KIA  
Корея Моторс



Телеканал СТБ



Посольство  
Швейцарії в Україні



Посольство Швеції



Dyckerhoff



КУК



Київський  
політехнічний  
інститут ім.  
Сікорського



ХНЗУ ім. Кузнеця



Національний інститут  
ССХІ ім. М. М. АМОСОВА



Інститут  
Гідромеханіки



Інститут Освітньої  
Аналітики