

Автокран XCMG XCA 300

Виробник: XCMG

Модель: XCA 300

Вантажопідйомність : 300 т.

Довжина стріли : 80 м.

Кількість секцій стріли : 7

Опис : XCA300 – потужний шестивісний 300-тонний кран, що підходить для будівельних майданчиків, реконструкції міст, транспорту, портів, мостів, нафтових родовищ, шахт та інших робочих місць.



Контактний телефон:
+38(097) 746-67-04
+38(099) 632-13-31
+38(044) 232-02-98

Адреса: Україна, 04060, м. Київ,
вул. Ризька, буд. 73-г, офіс 7
E-mail: tovkst@gmail.com
Website: kievspecteh.com

Код ЄДРПОУ 42623361.
IBAN UA573282090000026003000003717
в АТ «АБ «Південний».

Додаткові фото автокрана ХСМГ ХСА 300



Контактний телефон:
+38(097) 746-67-04
+38(099) 632-13-31
+38(044) 232-02-98

Адреса: Україна, 04060, м. Київ,
вул. Ризька, буд. 73-г, офіс 7
E-mail: tovkst@gmail.com
Website: kievspecteh.com

Код ЄДРПОУ 42623361.
IBAN UA573282090000026003000003717
в АТ «АБ «Південний».



Контактний телефон:
+38(097) 746-67-04
+38(099) 632-13-31
+38(044) 232-02-98

Адреса: Україна, 04060, м. Київ,
вул. Ризька, буд. 73-г, офіс 7
E-mail: tovkst@gmail.com
Website: kievspecteh.com

Код ЄДРПОУ 42623361.
IBAN UA573282090000026003000003717
в АТ «АБ «Південний».



Контактний телефон:
+38(097) 746-67-04
+38(099) 632-13-31
+38(044) 232-02-98

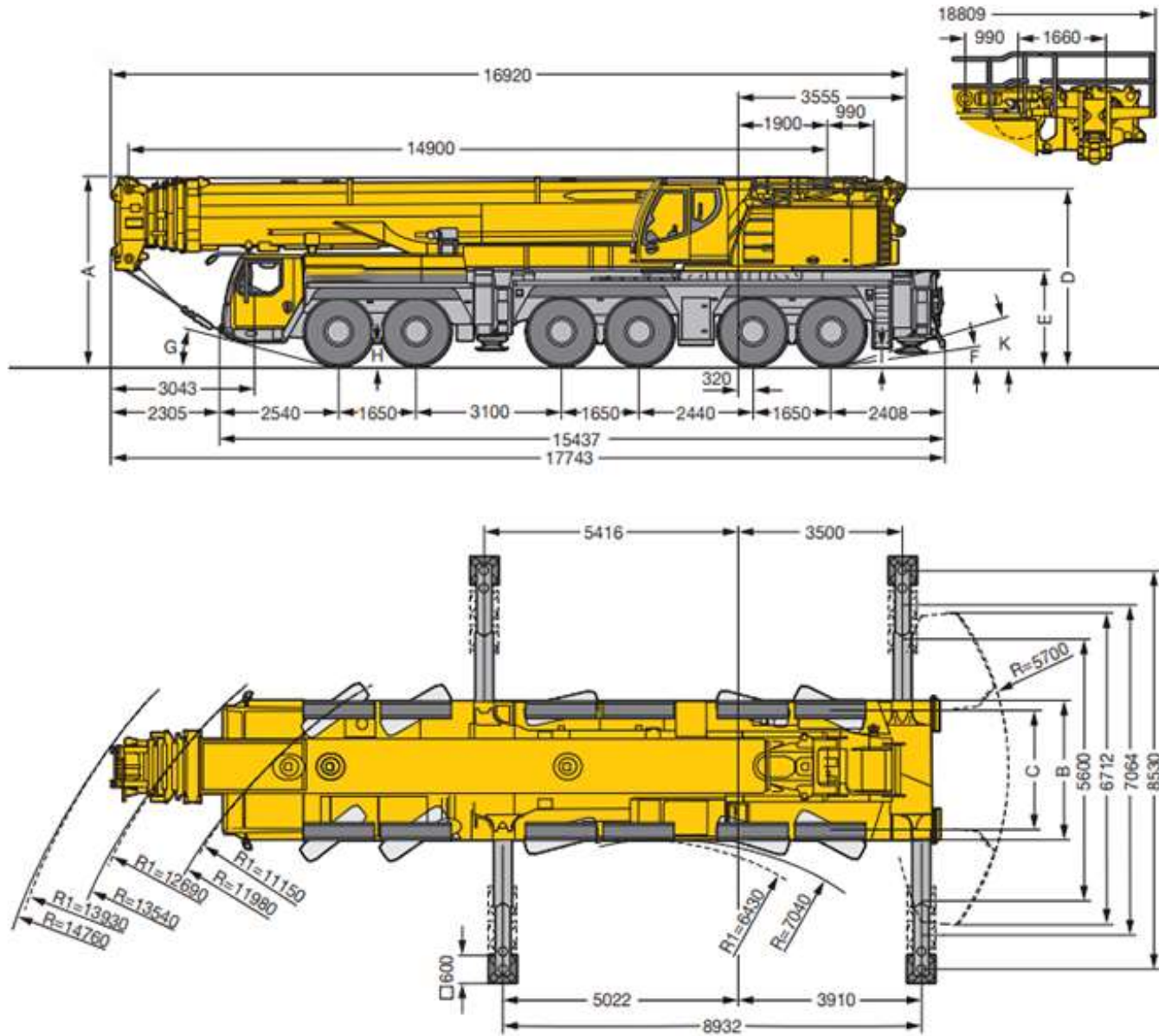
Адреса: Україна, 04060, м. Київ,
вул. Ризька, буд. 73-г, офіс 7
E-mail: tovkst@gmail.com
Website: kievspecteh.com

Код ЄДРПОУ 42623361.
IBAN UA573282090000026003000003717
в АТ «АБ «Південний».

Опис автокрана XCMG XCA 300

Автокран XCMG XCA 300 має 6 осей, 7-секцій стріли U-типу каное, завдяки цьому кран видає відмінну вантажопідйомність 300 тонн. Інтеграція механічних, електричних і гідравлічних технологій є важливою складовою для точного кермового керування мосту в повному обсязі разом з повним контролем зброї системи, сприяючи комфортному і безпечному управлінню. У кабіні встановлені зсувні двері, для зручності оператора встановлені сходи та поручні. Є підсвічування аутригерів, алюмінієвий паливний бак. Попереду встановлений освітлювальний ліхтар для підвищення безпеки під час роботи та пересування. Додаткове дзеркало дозволяє оператору під час роботи спостерігати телескопування. Панель приладів у водійській кабіні оснащена РК-дисплеєм, на якому відображається вся інформація про роботу шасі. У кабіні встановлений кондиціонер, є додаткові скриньки для зберігання робочого інструменту та особистих речей оператора, очечник.

Креслення автокрана ХСМГ ХСА 300



52271.05

R₁ = Abtradlenkung - All-wheel steering - Direction toutes roues - Tutti gli assi sterzanti - Dirección en todos los ejes - Поворот всеми колесами

⊙	Maße - Dimensions - Encombrement - Dimensioni - Dimensiones - Размеры mm										
	A	A	B	C	D	E	F	G	H	I	K
		125 mm*									
385/95 R 25 (14.00 R 25)	3950	3825	3000	2563	3705	1965	8°	12°	350	300	14°
445/95 R 25 (16.00 R 25)	4000	3875	3000	2551	3755	2015	9°	14°	400	350	15°
525/80 R 25 (20.5 R 25)	4000	3875	3100	2573	3755	2015	9°	14°	400	350	15°

* abgesenkt - lowered - abaissé - abbassato - suspensión abajo - шасси опущено

Контактний телефон:
+38(097) 746-67-04
+38(099) 632-13-31
+38(044) 232-02-98

Адреса: Україна, 04060, м. Київ,
вул. Ризька, буд. 73-г, офіс 7
E-mail: tovkst@gmail.com
Website: kievspecteh.com

Код ЄДРПОУ 42623361.
IBAN UA573282090000026003000003717
в АТ «АБ «Південний».

Технічні характеристики автокрана XCMG XCA 300

Параметр	Характеристики	Од. вим.	Значення	
Вантажопідйомні характеристики	Максимальне навантаження	t	300	
	Мінімальний робочий радіус	m	3	
	Радіус повороту, за платформою	mm	-	
	Радіус повороту, пза противагою	mm	5800	
	Радіус повороту, за допоміжною лебдікою	mm	-	
	Макс. Вантажний момент	Основна стріла	kN.m	9270
		Повністю висунута стріла	kN.m	5628
		Повністю висунута стріла+гусек	kN.m	-
	Опорна площа (за аутригерами)	Вздовж	m	8.93
		Поперек	m	8.53
	Висота підйому	Основна стріла	m	16.3
		Повністю висунута стріла	m	79.1
		Повністю висунута стріла+гусек	m	112
	Довжина стріли	Основна стріла	m	13.40
		Повністю висунута стріла	m	15
Повністю висунута стріла		m	80	

Встановлення гуська			0°, 20°, 40°		
Робочі швидкості	Час підйому стріли	Підйом стріли	s	85	
	Час телескопування стріли	Повне видовження	s	900	
		Повне втягування	s		
	Швидкість обертів платформи			r/min	1.2
	Висунення та втягування аутригерів	опора	синхронне видовження	s	-
			синхронне втягування	s	-
		п'ята	синхронне видовження	s	100
			синхронне втягування	s	70
	Швидкість лебідки	Головна лебідка		m/min	127
		Допоміжна лебідка		m/min	127
Рівень шуму	Зовні			dB (A) ≤122	
	В кабіні			dB (A) ≤90	

Параметр	Характеристики	Од. вим.	Значення	
Лінійні розміри	Повна довжина	мм	17674	
	Повна ширина	мм	3000	
	Повна висота	мм	4000	
	Колісна база	мм	1650/3100/1650 / 2440/1650	
	Колія	мм	2590	
	Передня підвіска / Задня підвіска	мм	2693/2339	
Вага	Загальна вага в транспортному положенні	кг	72000	
	Розважування	Вісь 1 і 2	кг	12000
		Вісь 3 і 4	кг	12000
		Вісь 5 і 6	кг	12000

Двигун Установка /шасі	Потужність		КВт	205/442.6
	Момент		N.m	1100/2800
Параметри руху	Швидкість руху	Максимум	км/год	80
		Мінімум	км/год	1.5
	Діаметр повороту	Мінімальний	м	23
	Кліренс		мм	280,0
	Кутатаки			16
	Кут зїзду			14
	Гальмівний шлях (з 30 км/год)		м	≤10
	Подолання підйому			57 %
Витрата палива на 100 км		L	89.2	

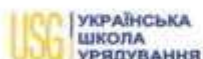
Наші клієнти



Ліцей ШААЛАВІМ



ТОВ Укравтозапчастина



Українська школа урядування



ДЦТОТ «Зоряний»



ТОВ Белла-Трейд



Телеканал СТБ



ДПУ «МДЦ «Артек»



Центр громадського здоров'я
МОЗ України



Національна наукова медична
Библиотека України



ТОВ Клиника Rishon



Сервісна служба Мотрімпекс



ТОВ Агро-Інвест



Західенергосервіс



ТОВ «МНТ»



ТОВ Трест Бориспільсьобуд



Загородный клуб GOOD WOOD



Автоцентр KIA Корея Моторс



Premier Hotel Rus



ДЗ «БКМЦМОЗУ»



Київмедспецтранс



STEREO



Київський політехнічний інститут
ім. Сікорського



Nestle



Okko



Київська стоматологія КН
Київської міської ради КМДА



Донецька РДЛ Державної
служби України



Інститут спеціального зв'язку та
захисту інформації



Національна Академія Наук
України



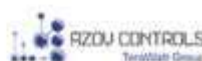
ТОВ «Метінвест холдінг»



Дікергофф Цемент Україна



Асканія флора



ООО Азов Контролс



ТОВ Будівельна Зірка



НГВУ Чернігівнафтогаз



Чернігівський Національний



Диканське



ДП Альфатер



Кабінет міністрів
України



Києво-Печерська
Лавра



АСМАП



Glusco



Selitix



КП «Київблагоустрій»



КМДА



КП «Київський іподром»



Посольство Австрії в Україні



АТ «ПАТ Приват банк»



ПП «Спецкомунтехніка»

контактний телефон:
+38(097) 746-67-04
+38(099) 632-13-31
+38(044) 232-02-98

Адреса: Україна, 04060, м. Київ,
вул. Ризька, буд. 73-г, офіс 7
E-mail: tovkst@gmail.com
Website: kievspecteh.com

Код ЄДРПОУ 42623361.
IBAN UA573282090000026003000003717
в АТ «АБ «Південний».