

Автокран короткобазний XCMG RT120E



Виробник: **XCMG**

Максимальна висота підйому з гуськом: **67,9 м**

Вантажопідйомність: **120 тонн**

Опис:

Модель RT120 відноситься до категорії потужних самохідних машин на короткій базі. Незважаючи на те, що кран має відносно малі габарити, його рівень вантажопідйомності дорівнює 120 т. На вильоті надміцна стріла має довжину 68 м, якщо використовувати спеціальний подовжувач - гусек. Тому автокран часто використовують на будівельних майданчиках для монтажу висотних будівель. Цей представник лінійки короткобазних автокранів є унікальною розробкою китайських фахівців – його вантажно-висотні показники є неймовірними. Ефективне функціонування техніки можливе, як за умов нерухомого становища, і під час пересування у навантаженому стані.

Контактний телефон:
+38(097) 746-67-04
+38(099) 632-13-31
+38(044) 232-02-98

Адреса: Україна, 04060, м. Київ,
вул. Ризька, буд. 73-г, офіс 7
E-mail: tovkst@gmail.com
Website: kievspecteh.com

Код ЄДРПОУ 42623361.
IBAN UA573282090000026003000003717
в АТ «АБ «Південний».

До переваг також відноситься грамотно спроектована конструкція, що забезпечує прекрасну стійкість. Це досягається за рахунок поєднання гідравлічних опор із двох секцій з особливими аутригерами.

Кран на короткобазовому шасі має загальну масу 76 тонн. Але така вага не заважає машині розвивати швидкість 33 км/год. Таким чином, автокран здатний самостійно та досить швидко переміщатися між недалеко розташованими робочими ділянками. Однак, початкова доставка машини на місце роботи з підйому вантажів краще за використання спеціальних тягачів.

Модель RT120 характеризується чудовими ходовими параметрами. Автокран легко подолає нерівний рельєф, швидко і ефективно зможе пересуватися в умовах пересіченої місцевості. Це все забезпечується завдяки використанню в конструкції короткої бази шасі з низько розташованим центром ваги, застосуванням функції «крабового ходу» та дорожнім просвітом, що дорівнює 56 см.

Фахівці компанії XCMG приділяють особливу увагу обладнанню робочого місця для водія та оператора. Кран повністю адаптований під роботу за умов суворого клімату та несприятливої погоди. Тому кабіна для оператора має все необхідне, щоб робочий процес був комфортним та зручним. У літню спеку врятує кондиціонер, при низькій температурі буде працювати опалювальна система, крісло, що легко налаштовується в будь-якій площині під індивідуальні параметри оператора, джойстики для керування машиною мають ергономічний дизайн, продумано і ретельно опрацьовано індикаторну панель управління.

Фото:



Контактний телефон:
+38(097) 746-67-04
+38(099) 632-13-31
+38(044) 232-02-98

Адреса: Україна, 04060, м. Київ,
вул. Ризька, буд. 73-г, офіс 7
E-mail: tovkst@gmail.com
Website: kievspecteh.com

Код ЄДРПОУ 42623361.
IBAN UA573282090000026003000003717
в АТ «АБ «Південний».



Контактний телефон:
+38(097) 746-67-04
+38(099) 632-13-31
+38(044) 232-02-98

Адреса: Україна, 04060, м. Київ,
вул. Ризька, буд. 73-г, офіс 7
E-mail: tovkst@gmail.com
Website: kievspecteh.com

Код ЄДРПОУ 42623361.
IBAN UA573282090000026003000003717
в АТ «АБ «Південний».

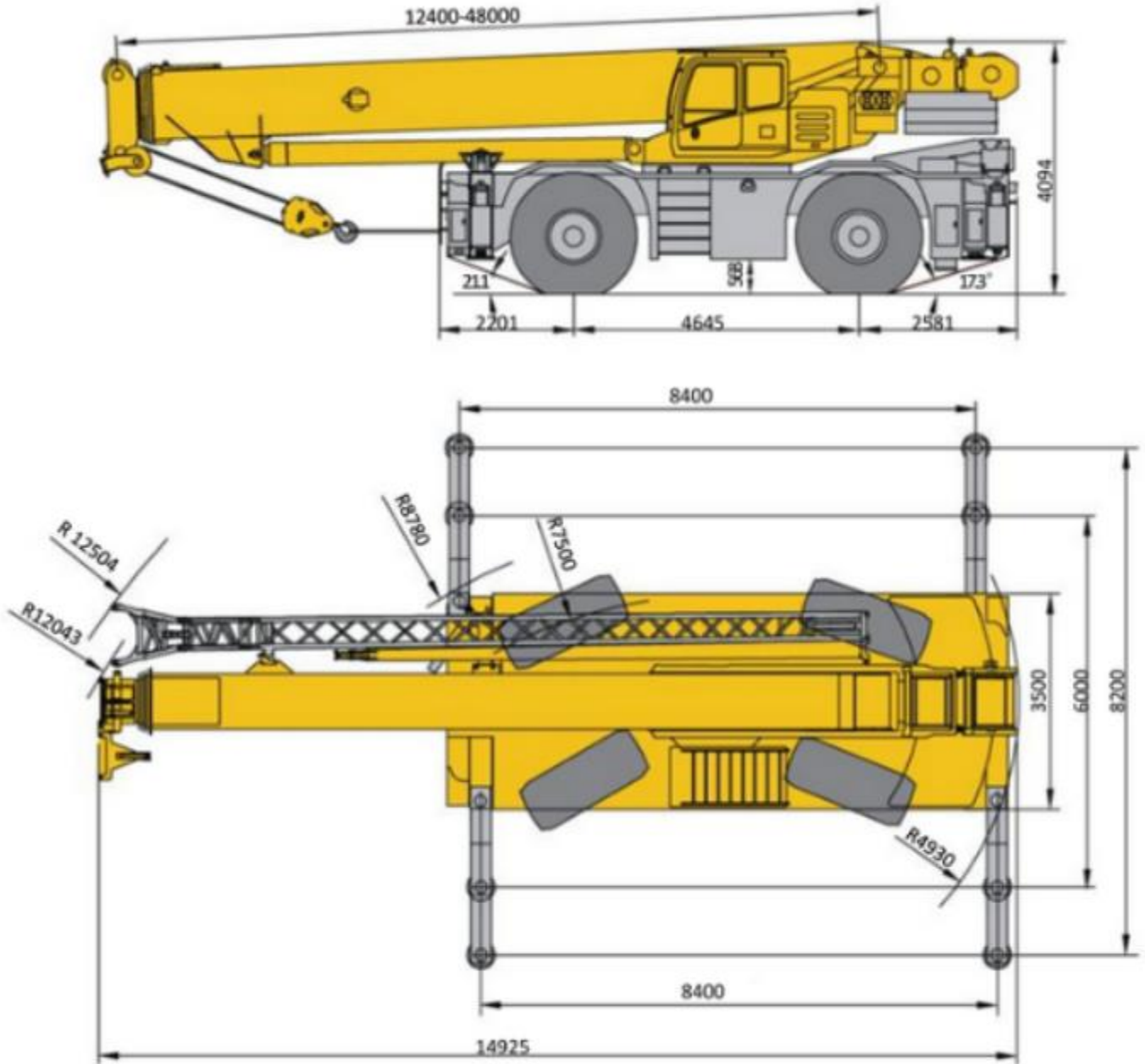


Контактний телефон:
+38(097) 746-67-04
+38(099) 632-13-31
+38(044) 232-02-98

Адреса: **Україна, 04060, м. Київ,**
вул. Ризька, буд. 73-г, офіс 7
E-mail: **tovkst@gmail.com**
Website: **kievspecteh.com**

Код ЄДРПОУ 42623361.
IBAN UA573282090000026003000003717
в АТ «АБ «Південний».

Креслення



Контактний телефон:
+38(097) 746-67-04
+38(099) 632-13-31
+38(044) 232-02-98

Адреса: Україна, 04060, м. Київ,
вул. Ризька, буд. 73-г, офіс 7
E-mail: tovkst@gmail.com
Website: kievspecteh.com

Код ЄДРПОУ 42623361.
ІВАН UA573282090000026003000003717
в АТ «АБ «Південний».

Технічні характеристики

Самохідний кран ХСМГ	RT120E
Розмір, мм	
Довжина	14900
Ширина	3500
Висота	3990
Колісна база	4645
Колія	2640
Передній/Задній звис	2227/2455
Винос стріли щодо передньої осі	5450/0
Вага, кг	
Загальна вага	76830
Навантаження на передню вісь	41750
Навантаження на задню вісь	35150
Керування	
Максимальна швидкість пересування, км/год	33
Мін. радіус развороту, м	7,5 — 12
Дорожній просвіт, мм	568
Кут в'їзду, °	21,1
Кут з'їзду, °	17,3
Відстань до повної зупинки з 24 км/год, м	9
Макс. Кут подолання підйому, %	60
Двигун	
Модель ДВС	Cummins QSB8,9
Потужність, кВт	224
Оберти ДВС, об/хв	2100
Екологічний клас	EURO3
Привід	4*2. 4*4
Розмір гуми	33.25 R29

Вантажопідйомні характеристики	
Максимальна вантажопідйомність, t	120
Мінімальний робочий радіус, м	2,5
Макс. вантажний момент стріли в складеному положенні, kN m	3500
Макс. вантажний момент стріли з максимальним вильотом, kN m	1840
Виліт опор — продольна відстань, м	8,4
Виліт опор — поперечна відстань повний/наполовину, м	8.2/7.0
Вильоти підйому — основна стріла, м	13,2
Вильоти підйому — максимальний виліт основної стріли, м	48,8
Вильоти підйому — максимальний виліт основної стріли з гуськом, м	67,9
Довжина стріли — основна стріла, м	12,4
Довжина стріли в розкладеному положенні, м	48
Довжина стріли в розкладеному положенні з гуськом, м	68,6
Кут встановлення гуська, °	0, 20, 40
Швидкісні характеристики	
Час підйому основної стріли, сек	95
Час видовження основної стріли, сек	150
Швидкість повного повороту, об/хв	2.0
Швидкість підйому основно' лебідки, м/хв	125
Швидкість підйому допоміжної лебідки, м/хв	125
Час видовження / складання опор	
Горизонтальні опори — видовження, сек	40
Горизонтальні опори — складання, сек	30
Вертикальні опори — видовження, сек	55
Вертикальні опори — складання, сек	40
Додатково	
Мости і трансмісія	Германія Кеслер / ZF
Система керування	Pilot proportional control
Передпусковий підігрівач	Webasto
Система безпеки	Hirschmann

НАШІ КЛІЄНТИ



Агроіндустріальний
Холдінг МХП



Onur group



McDonald's



Ikea



Sandora



Кондитерська
фабрика «Рошен»



ТОВ «Метінвест
холдінг»



Національна
гвардія України



АТ «ПАТ Приват
банк»



Окко



Укрнафта



Києво-Печерська
Лавра



Епіцентр



FOZZY



MegaMarket



АТБ



Галичина



Карпатська
Джерельна



КМДА



Київпастрас



ASMAP



Київмедспецтранс



RUDOMAIN



ЕРІДОН ТЕХ



ТОВ
Укравтозапчастина



Автоцентр КІА
Корея Моторс



Телеканал СТБ



Посольство
Швейцарії в Україні



Посольство Швеції



Duckerhoff



КУК



Київський
політехнічний
інститут ім.
Сікорського



ХНЗУ ім. Кузнеця



Національний інститут
ССХІ ім. М. М. АМОСОВА



Інститут
Гідромеханіки



Інститут Освітньої
Аналітики

Контактний телефон:
+38(097) 746-67-04
+38(099) 632-13-31
+38(044) 232-02-98

Адреса: Україна, 04060, м. Київ,
вул. Ризька, буд. 73-г, офіс 7
E-mail: tovkst@gmail.com
Website: kievspecteh.com

Код ЄДРПОУ 42623361.
IBAN UA573282090000026003000003717
в АТ «АБ «Південний».