

Автокран Kmz 25-40 на базі шасі SITRAK

Виробник: Kmz

Модель: Kmz 25-40

Шасі: HOWO SITRAK SITRAK-C5H 6x4

Вантажопідйомність : 25 т.

Довжина стріли : 40 м.

Кількість секцій стріли : 5

Опис : Кран призначений для виконання будівельних, навантажувально-розвантажувальних та кар'єрних робіт. Унікальні характеристики нового автокрана дозволяють використовувати цю техніку в особливо складних умовах висотності або при обмеженні доступу до об'єкта переміщення, там, де використання інших автокранів стає неможливим.



Контактний телефон:
+38(097) 746-67-04
+38(099) 632-13-31
+38(044) 232-02-98

Адреса: Україна, 04060, м. Київ,
вул. Ризька, буд. 73-г, офіс 7
E-mail: tovkst@gmail.com
Website: kievspecteh.com

Код ЄДРПОУ 42623361.
IBAN UA573282090000026003000003717
в АТ «АБ «Південний».

Додаткові фото автокрана Кmz 25-40 на базі шасі SITRAK



Контактний телефон:
+38(097) 746-67-04
+38(099) 632-13-31
+38(044) 232-02-98

Адреса: Україна, 04060, м. Київ,
вул. Ризька, буд. 73-г, офіс 7
E-mail: tovkst@gmail.com
Website: kievspecteh.com

Код ЄДРПОУ 42623361.
IBAN UA573282090000026003000003717
в АТ «АБ «Південний».



Контактний телефон:
+38(097) 746-67-04
+38(099) 632-13-31
+38(044) 232-02-98

Адреса: Україна, 04060, м. Київ,
вул. Ризька, буд. 73-г, офіс 7
E-mail: tovkst@gmail.com
Website: kievspecteh.com

Код ЄДРПОУ 42623361.
IBAN UA573282090000026003000003717
в АТ «АБ «Південний».



Контактний телефон:
+38(097) 746-67-04
+38(099) 632-13-31
+38(044) 232-02-98

Адреса: Україна, 04060, м. Київ,
вул. Ризька, буд. 73-г, офіс 7
E-mail: tovkst@gmail.com
Website: kievspecteh.com

Код ЄДРПОУ 42623361.
IBAN UA573282090000026003000003717
в АТ «АБ «Південний».

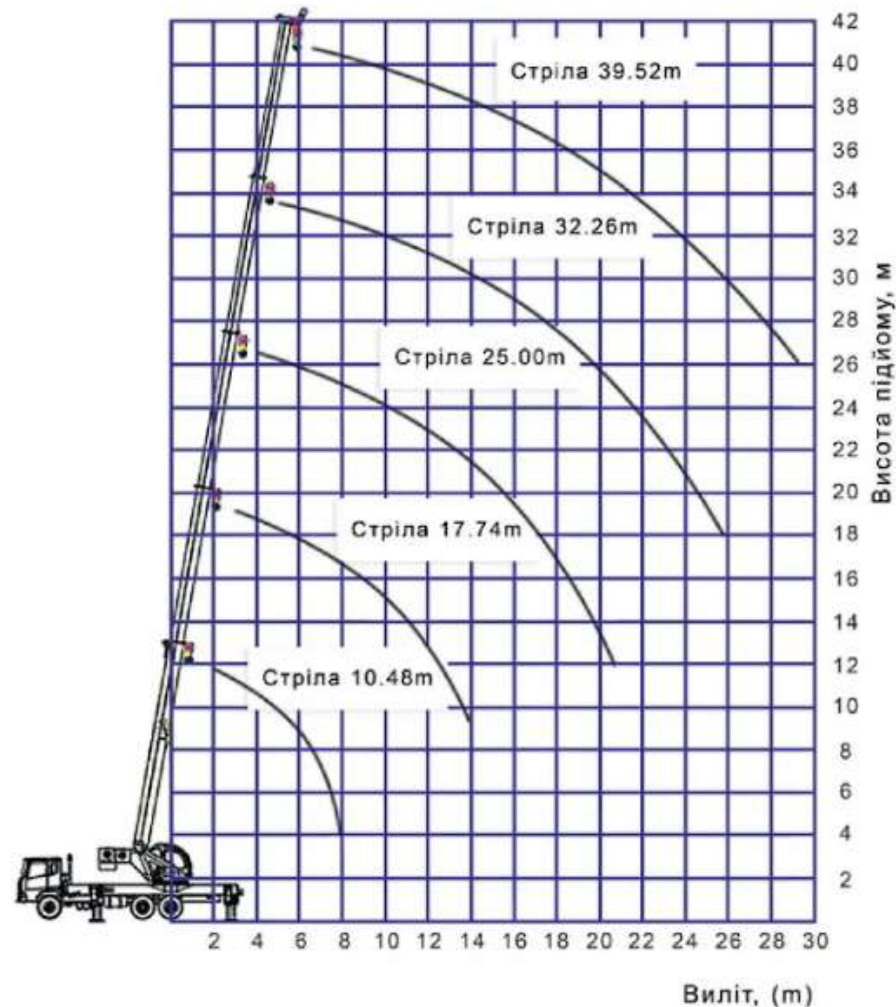
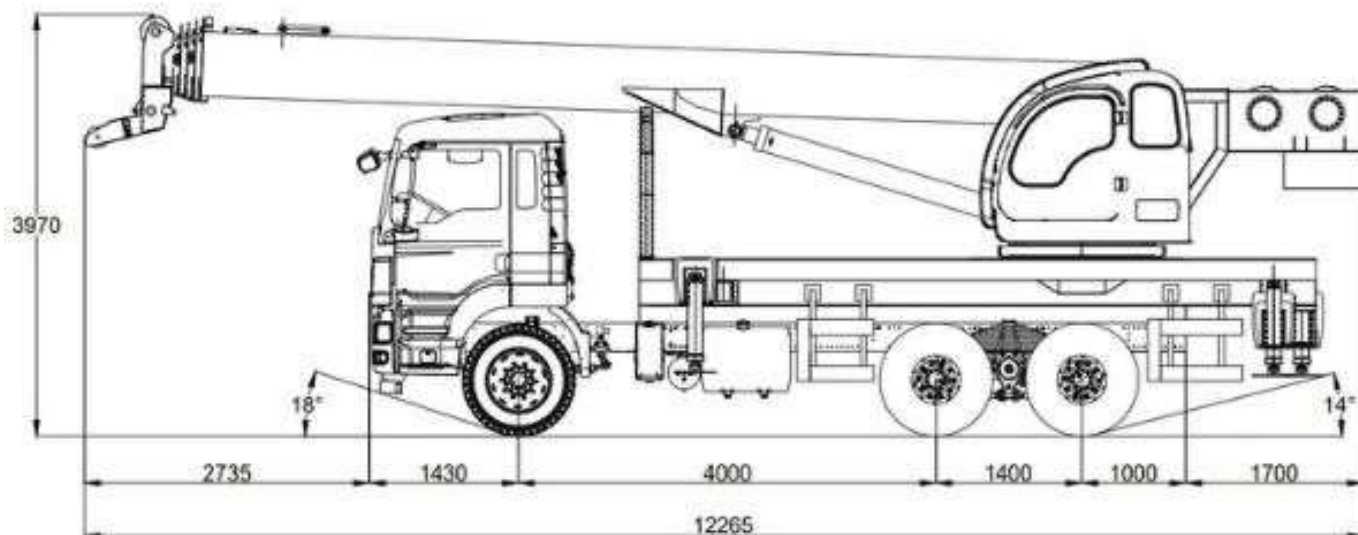
Опис автокрана Kмz 25-40 на базі шасі SITRAK

Переваги

- Кран KMZ 25–40 оснащується стрілою в 40 метрів вантажопідйомністю до 25 тон. Такі характеристики дозволяють використовувати техніку в особливо складних умовах висотності або при обмеженні доступу до об'єкта переміщення, там, де використання інших автокранів стає неможливим.
- Надійність і безпека — характерні риси автокрана. Комплексна система безпеки включає в себе ефективний захист від перевантаження, гідравлічний механізм гальмування. Особлива конструкція стріли дозволяє звести до мінімуму її коливання, а також забезпечує синхронність одночасно виконуваних операцій.
- Низькі експлуатаційні витрати. Мінімальна вартість технічного обслуговування і запасних частин.
- Потужність та економічність. Двигуни екологічного стандарту EURO V.
- Комфорт та безпека робочого простору водія.

Перші зразки автокрана KMZ 25-40 встановлені на базі шасі SITRAK, що є оптимальним рішенням по співвідношенню ціна-якість. Кранова установка може встановлюватися на будь-яке шасі, за бажанням і за потребами замовника.

Креслення автокрана Кмz 25-40 на базі шасі SITRAK



Контактний телефон:
+38(097) 746-67-04
+38(099) 632-13-31
+38(044) 232-02-98

Адреса: Україна, 04060, м. Київ,
вул. Ризька, буд. 73-г, офіс 7
E-mail: tovkst@gmail.com
Website: kievspecteh.com

Код ЄДРПОУ 42623361.
IBAN UA573282090000026003000003717
в АТ «АБ «Південний».

Технічні характеристики автокрана Kmz 25-40 на базі шасі SITRAK

Параметр	Показник
Вантажопідйомність максимальна корисна	25 т.
Виліт при максимальній вантажопідйомності	3 м.
Виліт	30 м.
Максимальний вантажний момент	800 кН•м
Висота підйому максимальна	39,2 м.
Глибина опускання максимальна	3 м.
Довжина стріли крана	40 м.
Кількість секцій стріли	5
Форма стріли	U-подібна
Кут повернення під час роботи крана	240 град
Швидкість підйому/опускання вантажу	
— з максимальною масою вантажу	6 м/хв, m=8
— з масою вантажу до 4 т.	40 м/хв, m=1
Швидкість посадки	0,2 м/хв
Частота обертання	0,4...1,2 про/хв
Тривалість зміни вильоту	45
Швидкість висування-втягування секцій стріли	6,5 м/хв
Габаритні розміри крана	
— довжина	12,25 м.
— ширина	2,55 м.
— висота	3,9 м.
Геометричні параметри крана	
— база виносних опор	
— поперек	6,6 м.
— вздовж	7,5 м.
— відстань між виносними опорами	2 м.
— радіус повернення при русі крана	12 м.
Маса кранової установки	1 т.

Технічні характеристики шасі HOWO SITRAK SITRAK-C5H 6x4

Параметр	Показник
Модель шасі:	SITRAK-C5H ZZ1256N404GE1 Євро 5
Тип КТЗ:	Шасі
Колісна формула:	6x4
Кількість осей:	3
Припустима повна маса авто:	33500 кг
Розподіл повної маси на передню вісь:	7500 кг
Розподіл повної маси на 2 і 3 вісі:	13000 кг
Двигун:	MC07.33-50 (ліцензійний МАН), 330 кс
Колісна база:	4000 мм
КПП:	9-ступінчаста HW13709XSTC (+HW70 РТО)
Рульове управління:	з підсилювачем
Колір:	білий
Колеса та шини :	315/80R22.5
Паливний бак:	алюмінієвий 300 л
Комплектація:	АБС, ПБС, бортовий комп'ютер, кондиціонер, сидіння водія з пневмо-підвіскою, відкидне спальне місто в кабіні водія, електросклопідйомники, електродзеркало заднього виду з підігрівом, ЗІП.
Ціна:	2 925 000 грн

Наші клієнти



Ліцей ШААЛАВІМ



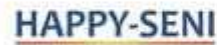
ТОВ Укравтозапчастина



Українська школа урядування



ДЦТОТ «Зоряний»



ТОВ Белла-Трейд



Телеканал СТБ



ДПУ «МДЦ «Артек»



Центр громадського здоров'я МОЗ України



Національна наукова медична Библиотека України



ТОВ Клиника Rishon



Сервісна служба Мотрімпекс



ТОВ Агро-Інвест



Західенергосервіс



ТОВ «МНТ»



ТОВ Трест Бориспільсьобуд



Загородный клуб GOOD WOOD



Автоцентр KIA Корея Моторс



Premier Hotel Rus



ДЗ «БКМЦМОЗУ»



Київмедспецтранс



STEREO



Київський політехнічний інститут ім. Сікорського



Nestle



Okko



Київська стоматологія КН Київської міської ради КМДА



Донецька РДЛ Державної служби України



Інститут спеціального зв'язку та захисту інформації



Національна Академія Наук України



ТОВ «Метінвест холдінг»



Дікергофф Цемент Україна



Асканія флора



ООО Азов Контролс



ТОВ Будівельна Зірка



НГВУ Чернігівнафтогаз



Чернігівський Національний



Диканське



ДП Альфатер



Кабінет міністрів України



Києво-Печерська Лавра



АСМАП



Glusco



Selitix



КП «Київблагоустрій»



КМДА



КП «Київський іподром»



Посольство Австрії в Україні



АТ «ПАТ Приват банк»



ПП «Спецкомунтехніка»

контактний телефон:

+38(097) 746-67-04

+38(099) 632-13-31

+38(044) 232-02-98

Адреса: Україна, 04060, м. Київ,

вул. Ризька, буд. 73-г, офіс 7

E-mail: tovkst@gmail.com

Website: kievspecteh.com

Код ЄДРПОУ 42623361.

IBAN UA573282090000026003000003717

в АТ «АБ «Південний».