

Автокран AVTR-25-ZN на шасі Renault C CAB2300



Вантажопідйомність: 25 т.
Довжина стріли: 32.5 м.
Кількість секцій стріли: 6.

Опис:

Компанія "Київспецтех" пропонує до вашої уваги 25-тонний стріловий самохідний кран автокран AVTR-25-ZN на шасі Renault C CAB2300 з колісною формулою 6x4. Оснащений дизельним двигуном DTI 8 потужністю 319 к.с. Колісна база автокрану становить 4200+1370 мм. Максимальна вантажопідйомність 25 т. Максимальна висота підйому 32.5 м. Автокран AVTR-25-ZN на шасі Renault C CAB2300 призначений для виконання вантажно-розвантажувальних та будівельно-монтажних робіт на розосереджених об'єктах.

Контактний телефон:
+38(097) 746-67-04
+38(099) 632-13-31
+38(044) 232-02-98

Адреса: Україна, 04060, м. Київ,
вул. Ризька, буд. 73-г, офіс 7
E-mail: tovkst@gmail.com
Website: kievspecteh.com

Код ЄДРПОУ 42623361.
IBAN UA573282090000026003000003717
в АТ «АБ «Південний».

Автокран AVTR-25-ZN збудований на Renault CAB2300 320. Саме шасі має 6-циліндровий рядний двигун з потужністю 235 кВт, який відповідає європейському екологічному стандарту EURO VI, колісну базу 6x4, що робить його оптимальним для встановлення кранової установки з вантажопідйомністю 25 тонн.

Автокран Zoomlion AVTR-25-ZN – це стріловий самохідний кран останнього покоління. Під час проектування та виробництва цієї моделі спецтехніки компанія ZOOMLION використовувала новітні технології, багаторічний передовий досвід міжнародних виробників для задоволення запитів та потреб іноземного ринку.

Всі технічні характеристики автокрана Zoomlion – від висоти підйому та довжини робочої стріли до вантажопідйомної здатності та робочих швидкостей, відповідають вимогам міжнародних стандартів та нормативів. Спецтехніка працює на базі потужного, енергоефективного двигуна, що забезпечує стабільно високу продуктивність крана при вирішенні різних завдань.

У конструкції машини використовується шасі автомобільного типу з традиційною колісною формулою 6x4 та трьома мостами, розроблене інженерами Зумліон. Можливість повороту стрілового крана на 360 градусів забезпечується за рахунок застосування спеціальної рухомої платформи із вдосконаленим гідравлічним керуванням.

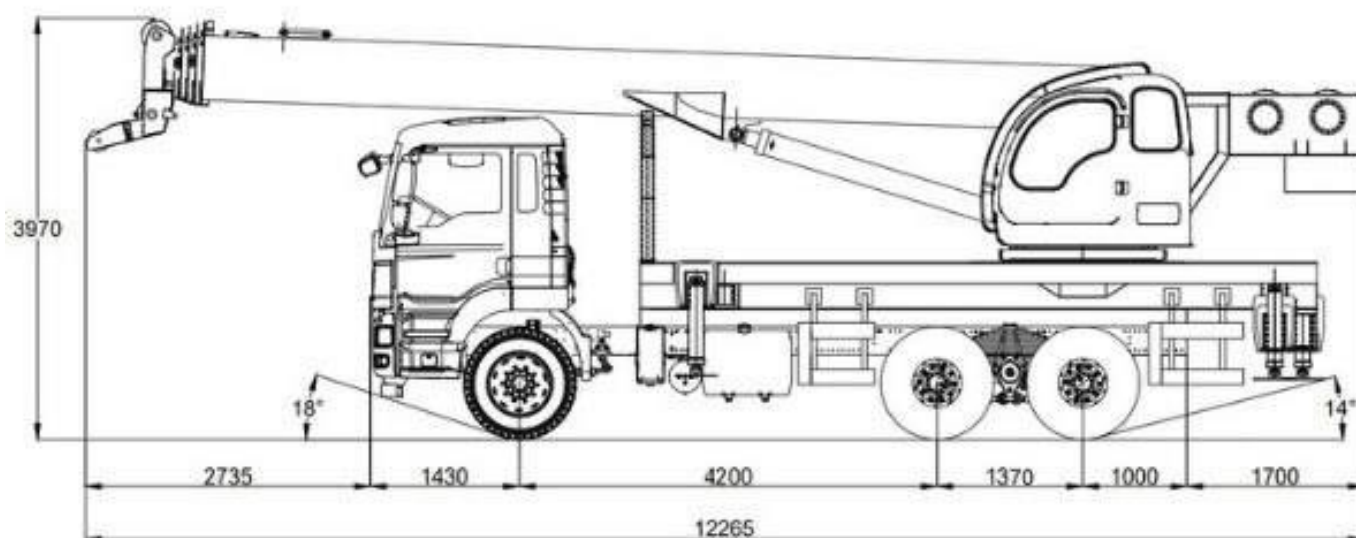
автокран AVTR-25-ZN на шасі Renault C CAB2300 адаптований для експлуатації в непростих погодних умовах клімату . Модель відрізняється сучасним зовнішнім виглядом, кожна деталь якого продумана до дрібниць. Кабіна виконана на основі надміцного металевого каркаса, для зручності оператора вона обладнана сидінням, що регулюється по висоті, з ергономічним підголовником, склоочисником, системою опалення, кондиціонування. Управління машиною та підйомною стрілою здійснюється за допомогою зручних рукояток та РК-дисплея, на якому в режимі реального часу відображається інформація про поточний стан усіх основних механізмів.

Контактний телефон:
+38(097) 746-67-04
+38(099) 632-13-31
+38(044) 232-02-98

Адреса: Україна, 04060, м. Київ,
вул. Ризька, буд. 73-г, офіс 7
E-mail: tovkst@gmail.com
Website: kievspecteh.com

Код ЄДРПОУ 42623361.
IBAN UA573282090000026003000003717
в АТ «АБ «Південний».

Креслення

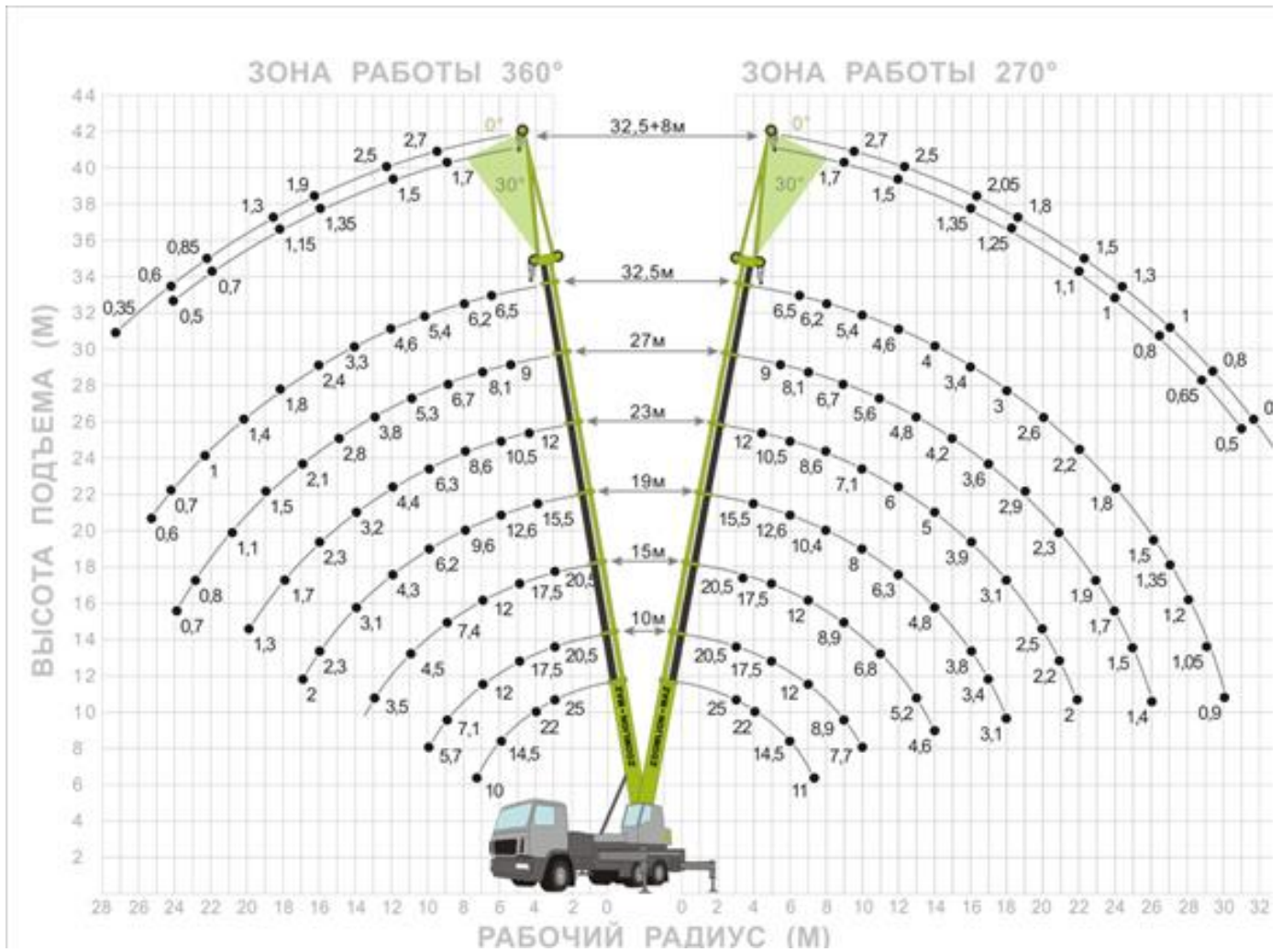


Контактний телефон:
+38(097) 746-67-04
+38(099) 632-13-31
+38(044) 232-02-98

Адреса: Україна, 04060, м. Київ,
вул. Ризька, буд. 73-г, офіс 7
E-mail: tovkst@gmail.com
Website: kievspecteh.com

Код ЄДРПОУ 42623361.
IBAN UA573282090000026003000003717
в АТ «АБ «Південний».

Вантажовисотні характеристики



Контактний телефон:
+38(097) 746-67-04
+38(099) 632-13-31
+38(044) 232-02-98

Адреса: Україна, 04060, м. Київ,
вул. Ризька, буд. 73-г, офіс 7
E-mail: tovkst@gmail.com
Website: kievspecteh.com

Код ЄДРПОУ 42623361.
IBAN UA573282090000026003000003717
в АТ «АБ «Південний».

Фото



Контактний телефон:
+38(097) 746-67-04
+38(099) 632-13-31
+38(044) 232-02-98

Адреса: Україна, 04060, м. Київ,
вул. Ризька, буд. 73-г, офіс 7
E-mail: tovkst@gmail.com
Website: kievspecteh.com

Код ЄДРПОУ 42623361.
IBAN UA573282090000026003000003717
в АТ «АБ «Південний».



Контактний телефон:
+38(097) 746-67-04
+38(099) 632-13-31
+38(044) 232-02-98

Адреса: Україна, 04060, м. Київ,
вул. Ризька, буд. 73-г, офіс 7
E-mail: tovkst@gmail.com
Website: kievspecteh.com

Код ЄДРПОУ 42623361.
IBAN UA573282090000026003000003717
в АТ «АБ «Південний».



Контактний телефон:
+38(097) 746-67-04
+38(099) 632-13-31
+38(044) 232-02-98

Адреса: Україна, 04060, м. Київ,
вул. Ризька, буд. 73-г, офіс 7
E-mail: tovkst@gmail.com
Website: kievspecteh.com

Код ЄДРПОУ 42623361.
IBAN UA573282090000026003000003717
в АТ «АБ «Південний».



Контактний телефон:
+38(097) 746-67-04
+38(099) 632-13-31
+38(044) 232-02-98

Адреса: **Україна, 04060, м. Київ,**
вул. Ризька, буд. 73-г, офіс 7
E-mail: **tovkst@gmail.com**
Website: **kievspecteh.com**

Код ЄДРПОУ 42623361.
IBAN UA573282090000026003000003717
в АТ «АБ «Південний».

Особливості

- Вантажопідйомність – 25 тонн.
- Довжина стріли овоїдного типу: 10,5 – 32,5 метра.
- Подовжувач стріли (гусек): 8 метрів, 2 положення установки.
- Максимальна висота підйому з гуськом: 40,5 метра.
- Управління джойстиком.
- Можливість роботи на втягнутих опорах.
- Гідролічна система зміни противаг.
- Система противаг з загальною масою 6,2 тонни, одночасна робота з противагами загальною масою 5,2 тонни.
- Підйомна кабіна кранівника із змінним кутом нахилу обладнана новітніми системами керування та моніторингу.

Стріла та механізм телескопування стріли

Телескопічна стріла даного крана є коробчастою конструкцією, складається з п'яти секцій стріли U-подібного профілю, виготовлена з низьколегованої високоміцної листової сталі і відрізняється відмінною міцністю на вигин, високою несучою здатністю, малою вагою, великою бічною жорсткістю і малою деформацією на головках секцій стріли.

За рахунок застосування вбудованих повзунів та вдосконалення конструкції власна вага стріли знижується і розподіл зусиль на секції стріли більш рівномірний, що дозволяє запобігти деформації стріли через нерівномірний розподіл зусиль. Крім того, можна регулювати зазор між сусідніми секціями стріли та уникнути вигину стріли.

Висунення та втягування секцій стріли здійснюються за допомогою двох гідроциліндрів телескопування, канатів висунання та канатів втягування. Друга секція стріли висувається і втягується гідроциліндром телескопування I. Третя, четверта і п'ята секції стріли висуваються і синхронно втягуються гідроциліндром телескопування II за допомогою канатів висунання і втягування. Механізм телескопування стріли характеризується компактною конструкцією та надійністю роботи. На кожному гідроциліндрі телескопування встановлено балансувальний клапан.

Гусьок

Даний кран оснащений одним гуськом, який є гратчастою конструкцією. Коли гусек не експлуатується, його встановлено збоку стріли пальцями. Існують три кути установки гуська: 0°, 15° та 30°. Зміна кута установки гуська здійснюється за допомогою пальців та регулювальної пластини, що відрізняється зручністю.

Поворотна платформа

Контактний телефон:
+38(097) 746-67-04
+38(099) 632-13-31
+38(044) 232-02-98

Адреса: Україна, 04060, м. Київ,
вул. Ризька, буд. 73-г, офіс 7
E-mail: tovkst@gmail.com
Website: kievspecteh.com

Код ЄДРПОУ 42623361.
IBAN UA573282090000026003000003717
в АТ «АБ «Південний».

Виготовлена із профілі. Оптимальне проектування поворотної платформи робить розміщення шарнірних з'єднань стріли та механізму підйому стріли та розподіл зусиль раціональнішими. Поворотна платформа теж відрізняється оригінальною конструкцією та гарною формою.

Одиночний блок на заголовку стріли

Коли одиночний блок на головці стріли не експлуатується, він встановлений збоку на головці стріли осями. Коли потрібно використовувати одиночний блок на оголовку стріли, можна повернути його навколо осі в робоче положення. Коли піднімають легкий вантаж за допомогою стріли, використання одиночного блоку на стрілі дозволяє прискорити швидкість підйому і підвищити ефективність роботи.

Механізм підйому стріли

Застосовується одинарний гідроциліндр підйому стріли, змонтований спереду.

Кут нахилу стріли: від -1° до 80° .

На гідроциліндрі встановлений балансувальний клапан, який забезпечує плавність підйому та опускання стріли.

Механізм повороту

Аксіально-поршневий гідромотор наводить маленьку шестерню на вихідному валі в рух через планетарний редуктор, при цьому маленька шестерня обертається щодо зубчастого вінця поворотної опори, закріпленого на рамі, і здійснюється поворот кранової установки в круговій зоні (360°).

Механізм повороту має функцію розгальмовування (для автоматичної установки гакової підвіски в положення прямо над вантажем), оснащений буферним клапаном і гальмом нормально-закритого типу, що забезпечує плавність та надійність повороту.

Поворотна опора є кульковою поворотною опорою з 4-точковим контактом, відрізняється високою несучою здатністю і довгим терміном служби.

Механізм підйому

Механізм підйому складається з механізму головного підйому (головної лебідки) та механізму допоміжного підйому (допоміжної лебідки). Підйом та опускання гака здійснюються барабаном лебідки з канавками, що приводиться в дію аксіально-поршневим гідромотором через планетарний редуктор. Між мотором і редуктором встановлено гальмо. Між мотором і редуктором встановлено гальмо. Можна керувати головною лебідкою або допоміжною лебідкою окремо або поєднувати рухи лебідки та інших механізмів.

Головна та допоміжна лебідки застосовують однакового типу регульовані мотори та однакового типу редуктори. На головній лебідці встановлено обмежувач змотування канату.

Кабіна кранівника

Кабіна кранівника має металевий каркас, обладнана регульованим сидінням з підголовником, склоочисником, омивачем, кондиціонером та обігрівачем. Всі панелі управління розташовані в передній частині та бічній частині кабіни кранівника.

Дві рукоятки розташовані з обох боків сидіння. Кабіна кранівника відрізняється широкою оглядовістю, широким внутрішнім простором, раціональною компанією, красою, зручністю в експлуатації, безпекою та комфортом.

Опори

Опорний контур має Н-подібну форму. Опори (поперечні балки ходової рами і виносні опори) є коробчастою конструкцією, виготовлені з низьколегованої високоміцної листової сталі, їх моделювання і розрахунок здійснюються за допомогою програмного забезпечення NX, тому опори мають високу несучу здатність. Використовуються односекційні виносні опори. Виносна опора висувається та втягується за допомогою одного гідроциліндра. Велика відстань між опорами забезпечує стійкість крана загалом. Під'ятники встановлені на кінцях гідроциліндрів вивішування крана. Органи управління опорами встановлені на обох сторонах шасі, за допомогою яких можуть здійснюватися синхронне висування (втягування) опор та висування (втягування) опори окремо.

На кожному гідроциліндрі вивішування крана встановлено двосторонній гідрозамок, що забезпечує плавність та надійність роботи.

Під кабіною водія встановлена п'ята опора. Коли висунута п'ята опора, можна виконувати роботу в круговій зоні 360°.

Кабіна кранівника оснащена механізмом підйому та опускання кабіни кранівника, може нахилитися вперед або назад у межах від 0° до 20°. Це дозволяє суттєво збільшити огляд кранівника та знизити інтенсивність роботи.

Технічні характеристики

Характеристика	Показник
Шасі	RENAULT TRUCKS C CAB2300 320 P6X4 E6
Колісна формула	6x4
Двигун	DTI 8, 319 к.с.
Коробка передач	Автоматична, 12 ступенева Optidriver AT 2412
Колісна база	4200+1370 мм
Шини	315/80 R22.5
Кондиціонер	Так
Максимальна вантажопідйомність	25 000 кг
Довжина стріли овоїдного типу	10,0 – 32,5 м
Робоча зона	3600
Максимальна висота підйому	32,5 м
Максимальний виліт	29 м
Максимальна вантажопідйомність на максимальному вильоті	500 кг
Виліт мінімальний при максимальній вантажопідйомності	3 м
Управління джойстиком	Так
Час повної зміни вильоту (підйом стріли + телескопування стріли):	- від максимального до мінімального: 60 с - від мінімального до максимального: 120 с
Підйомна кабіна кранівника	Так
Система противаг загальною масою	2,2 т
Можливість роботи на втягнутих опорах	Так
Заднє дзеркало контролю намотування каната	Так
Розміри опорного контуру	5,5 x 6,1 м

Контактний телефон:
+38(097) 746-67-04
+38(099) 632-13-31
+38(044) 232-02-98

Адреса: Україна, 04060, м. Київ,
вул. Ризька, буд. 73-г, офіс 7
E-mail: tovkst@gmail.com
Website: kievspecteh.com

Код ЄДРПОУ 42623361.
IBAN UA573282090000026003000003717
в АТ «АБ «Південний».

НАШІ КЛІЄНТИ



Агроіндустріальний
Холдінг МХП



Onur group



McDonald's



Ikea



Sandora



Кондитерська
фабрика «Рошен»



ТОВ «Метінвест
холдінг»



Національна
гвардія України



АТ «ПАТ Приват
банк»



Окко



Укрнафта



Києво-Печерська
Лавра



Епіцентр



FOZZY



МегаМаркет



АТБ



Галичина



Карпатська
Джерельна



КМДА



Київпастрас



ASMAP



Київмедспецтранс



RUDOMAIN



ЕРІДОН ТЕХ



ТОВ
Укравтозапчастина



Автоцентр KIA
Корея Моторс



Телеканал СТБ



Посольство
Швейцарії в Україні



Посольство Швеції



Duckerhoff



КУК



Київський
політехнічний
інститут ім.
Сікорського



ХНЗУ ім. Кузея



Національний інститут
ССХІ ім. М. М. АМОСОВА



Інститут
Гідромеханіки



Інститут Освітньої
Аналитики

Контактний телефон:
+38(097) 746-67-04
+38(099) 632-13-31
+38(044) 232-02-98

Адреса: Україна, 04060, м. Київ,
вул. Ризька, буд. 73-г, офіс 7
E-mail: tovkst@gmail.com
Website: kievspecteh.com

Код ЄДРПОУ 42623361.
IBAN UA573282090000026003000003717
в АТ «АБ «Південний».