

Автогрейдер Volvo G970

Стан : новий

Власна вага : 18900 кг.

Опис : Грейдер G970 від компанії VOLVO виготовлений з надійних та перевірених матеріалів, тому якість та вартість цієї машини мають ідеальне співвідношення. Ця машина забезпечує досить високу швидкість виконання будівельних робіт. Чудове точне управління у поєднанні з простотою та високою продуктивністю дозволять виконати всі завдання, навіть на складних об'єктах.

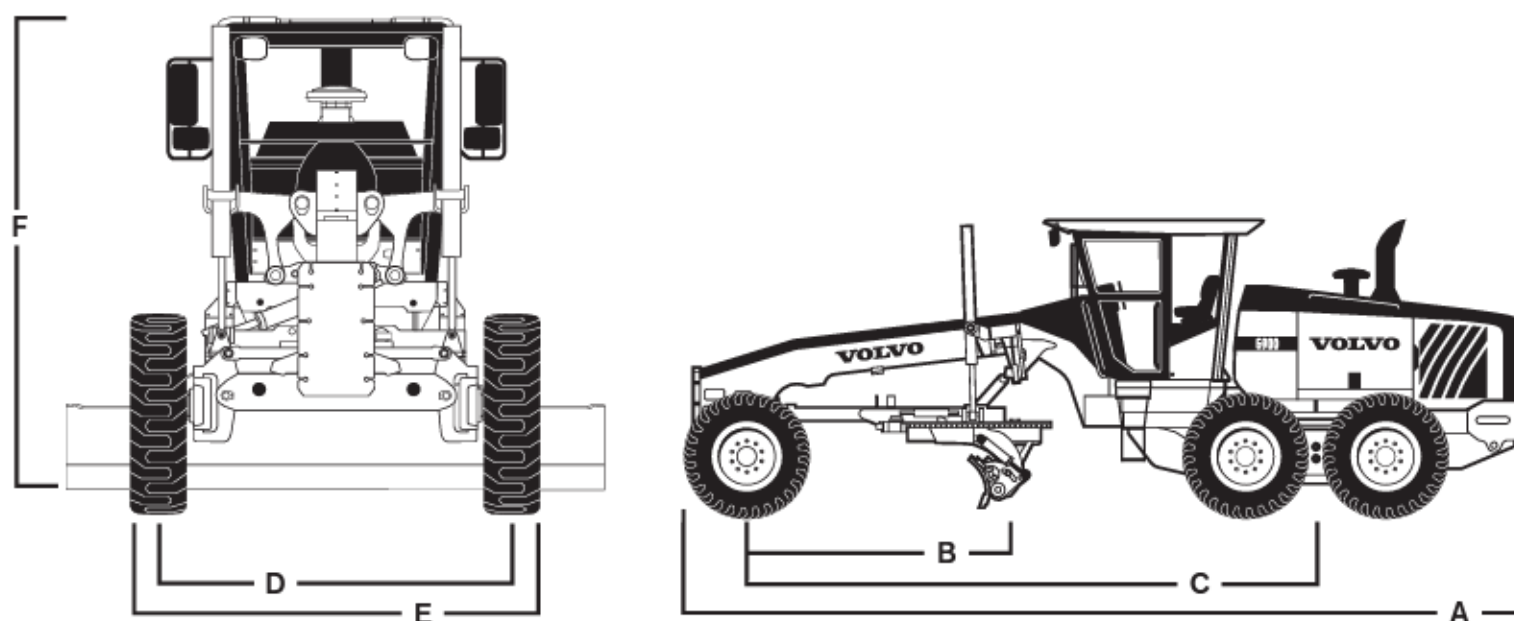


Контактний телефон:
+38(097) 746-67-04
+38(099) 632-13-31
+38(044) 232-02-98

Адреса: Україна, 04060, м. Київ,
вул. Ризька, буд. 73-г, офіс 7
E-mail: tovkst@gmail.com
Website: kievspecteh.com

Код ЄДРПОУ 42623361.
IBAN UA573282090000026003000003717
в АТ «АБ «Південний».

Креслення автогрейдера Volvo G970



Габаритні розміри

	G970	G976	G990
A мм	9500	9500	9730
B мм	2790	2790	2935
C мм	6531	6531	6681
D мм	2239	2239	2340
E 14:00 мм	2780	2780	-
17.5 мм	2845	2845	-
16:00 мм	2820	2820	2800
20.5 мм	3020	-	3020
F мм	3225	3225	3280

Опис автогрейдера Volvo G970

У самохідних грейдерах G900 втілено ідеологію Volvo: максимум корисного часу при мінімумі обслуговування.

1. Легкість та невибагливість в обслуговуванні Зручний запуск щодня. При створенні грейдерів G900 ми дотримувалися традиційного підходу Volvo до підвищення експлуатаційної готовності машин: мінімум потреби в обслуговуванні, а завдання, що залишилися з обслуговування, максимально спростити.

2. Розумний підхід до обслуговування починається з паливного бака, доступного з рівня ґрунту, та відсутності необхідності у щоденних операціях з мастилом. Оглядові вікна та датчики рівнівів помітно спрощують проведення щоденних оглядів. Для виключення контакту «метал/метал» підшипники поворотного кола виготовлені з матеріалу Duramide™, що унеможливорює ослаблення відповідальних з'єднань та забезпечує плавність обертання. Заміна підшипників з матеріалу Duramide для направляючих рейок ножа виконує швидко та легко – достатньо відкрутити 4 болти та висунути нижній підшипник! У грейдерах G990 положення верхньої та нижньої рейок відвалу регулюється за допомогою прокладок, що забезпечують жорсткий допуск при переміщенні матеріалу. Зробіть для себе відкриття.

3. Капот розташований ззаду двигуна, бічні панелі у формі крила чайки і знімна кришка бака гідрорідини - навряд чи знайдеться машина, легша в обслуговуванні, ніж автогрейдери G900. Цілісний задній капот широко відкривається, що дозволяє максимально швидко і досконало оглянути розташовані під ним вузли та повернутися до роботи.

4. Все геніальне - просто заправка гідросистеми через верхню частину бака гідрорідини займає мінімум часу і може виконуватися вручну або за допомогою насоса. При доливці вся рідина, що надходить, проходить через високопродуктивний повнопоточний фільтр. Це виключає забруднення бака гідросистеми шкідливими домішками, отже, скорочує можливість простоїв. Шланги гідросистеми проходять над поверхнею рами, що також полегшує проведення оглядів. Конструкція модуля охолодження виключає засмічення сот, які розташування забезпечує безперервне надходження потоку свіжого повітря. Вентилятор з терморегулятором та гідроприводом гарантує мінімальний відбір потужності двигуна та економію палива. Функція автоматичного включення зворотного обертання (по опції) забезпечує безперервне самоочищення радіатора, що сприяє більш ефективному охолодженню та скорочує потребу в обслуговуванні. CareTrack: Все, що потрібно знати На всі автогрейдери G900 може встановлюватися система CareTrack.

5. Розроблена компанією Volvo Construction Equipment система віддаленого моніторингу виконує збирання даних про стан машини, які можуть бездротового зв'язку передаватися в комп'ютер. Дистанційно надається така інформація: місцезнаходження машини, мотогодин, витрата палива, аварійні сигнали та багато іншого*. CareTrack надає інформацію, яку можна використовувати для кращого планування робіт з обслуговування та зниження дорогих простоїв. За допомогою віртуальних бар'єрів, що обмежують робочий майданчик, система дозволяє виключити несанкціоноване використання та викрадення машини.

Додаткові фото автогрейдера Volvo G970



Контактний телефон:
+38(097) 746-67-04
+38(099) 632-13-31
+38(044) 232-02-98

Адреса: Україна, 04060, м. Київ,
вул. Ризька, буд. 73-г, офіс 7
E-mail: tovkst@gmail.com
Website: kievspecteh.com

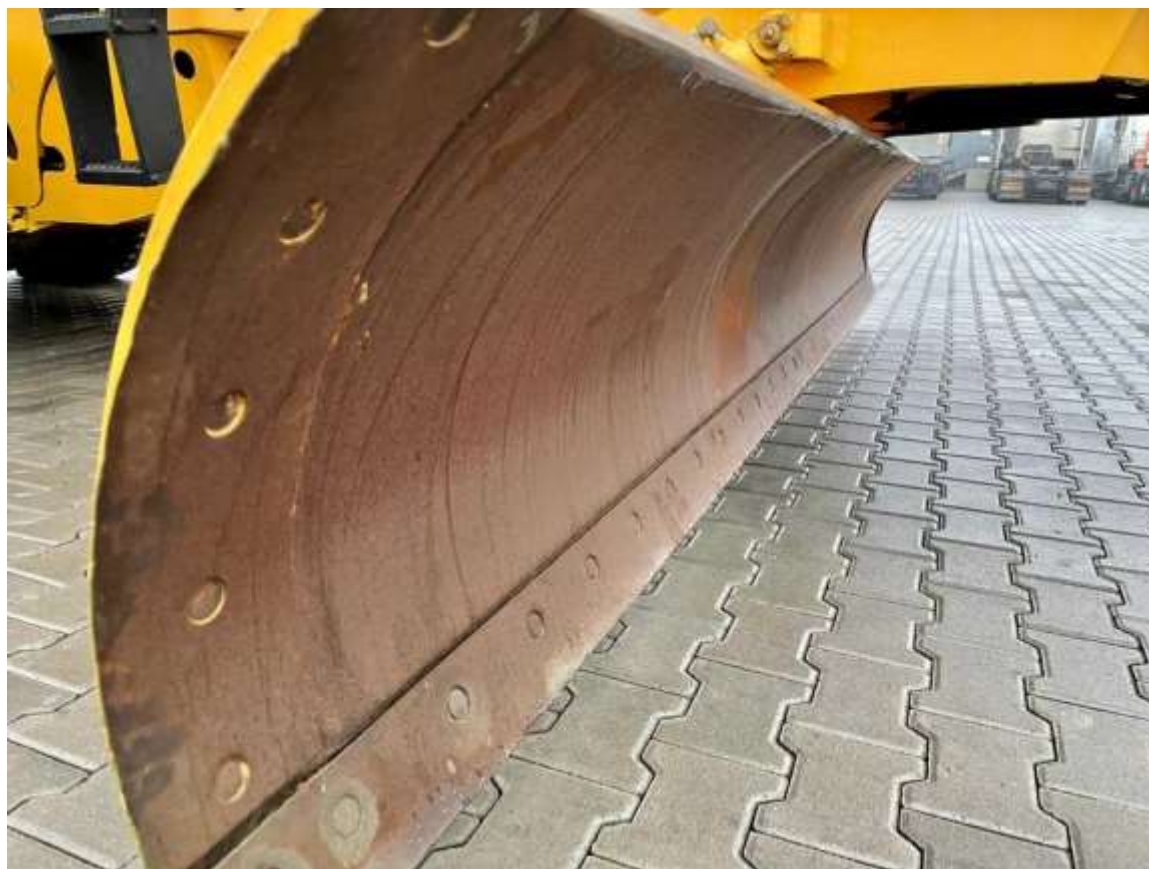
Код ЄДРПОУ 42623361.
IBAN UA573282090000026003000003717
в АТ «АБ «Південний».



Контактний телефон:
+38(097) 746-67-04
+38(099) 632-13-31
+38(044) 232-02-98

Адреса: Україна, 04060, м. Київ,
вул. Ризька, буд. 73-г, офіс 7
E-mail: tovkst@gmail.com
Website: kievspecteh.com

Код ЄДРПОУ 42623361.
IBAN UA573282090000026003000003717
в АТ «АБ «Південний».



Контактний телефон:
+38(097) 746-67-04
+38(099) 632-13-31
+38(044) 232-02-98

Адреса: Україна, 04060, м. Київ,
вул. Ризька, буд. 73-г, офіс 7
E-mail: tovkst@gmail.com
Website: kievspecteh.com

Код ЄДРПОУ 42623361.
IBAN UA573282090000026003000003717
в АТ «АБ «Південний».



Контактний телефон:
+38(097) 746-67-04
+38(099) 632-13-31
+38(044) 232-02-98

Адреса: Україна, 04060, м. Київ,
вул. Ризька, буд. 73-г, офіс 7
E-mail: tovkst@gmail.com
Website: kievspecteh.com

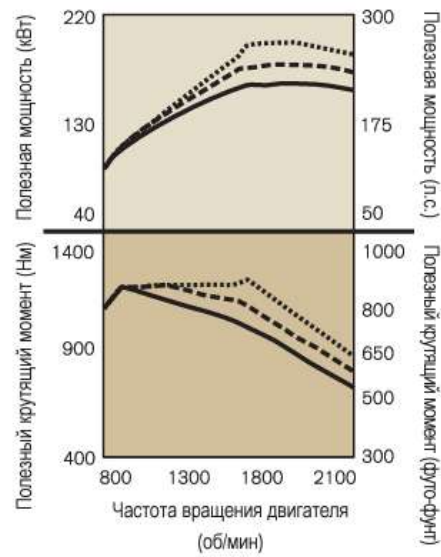
Код ЄДРПОУ 42623361.
IBAN UA573282090000026003000003717
в АТ «АБ «Південний».

Кривая характеристик двигателя

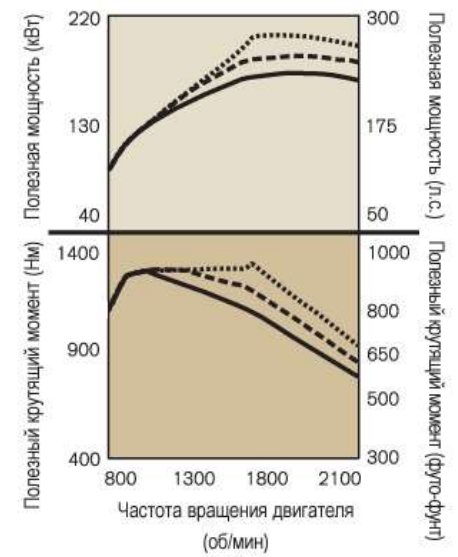
Условные обозначения



G970/G976* *G976 с отключ. AWD



G976*/G990



Контактний телефон:
+38(097) 746-67-04
+38(099) 632-13-31
+38(044) 232-02-98

Адреса: Україна, 04060, м. Київ,
вул. Ризька, буд. 73-г, офіс 7
E-mail: tovkst@gmail.com
Website: kievspecteh.com

Код ЄДРПОУ 42623361.
IBAN UA573282090000026003000003717
в АТ «АБ «Південний».

Технічні характеристики автогрейдера Volvo G970

Модель	G930	G940	G946	G960	G970	G976	G990
Експлуатаційна маса базової комплектації(приблизно) кг.	15 800	16 400	17 300	17 550	18 900	19 800	22 100
Модель двигуна/робочий об'єм	D7E/7,2L.	D7E/7,2L.	D7E/7,2L.	D7E/7,2L.	D9B/9,4L.	D9B/9,4L.	D9B/9,4L.
Корисна потужність в к.с.	155	175	195	195	210	225	225
Корисна потужність в к.с.	175	195	215	215	230	245	245
Корисна потужність в к.с.	195	215	235	235	250	265	265

Параметр	Показник
Експлуатаційна маса	18900 кг.
Двигун	Volvo D9B
Експлуатаційна потужність	156 -186 кВт.
Ємність паливного баку	473 л.
Максимальна швидкість	43,8 -47,6 км/год.
Ширина відвалу	3658 мм.
Висота відвалу	737 мм.
Максимальний кут профілювання укосу	0 -90 градусів
Довжина	9578 мм.
Ширина	2657 мм.
Висота	3220 мм.
Розмір шин	14:00 x 24, G-2

Технічні характеристики двигуна D9B:



Характеристика	Значення
Робочий об'єм	3989 (куб/см)
Кількість циліндрів	4
Розташування циліндрів	рядне
Діаметр циліндра	100 (мм)
Ход поршня	127
Кількість клапанів на циліндр	2
Охолодження	Водяне
Зазор впускного клапана	-
Зазор випускного клапана	-
Порядок роботи	1-3-4-2
Тип палива	дизель
Об'єм масляної системи(літр)	8
Екологічний клас	-
Турбіна	так
Охолодження наддуву	ні
Потужність	70/95 кВт/ к.с.

НАШІ КЛІЄНТИ



Агроіндустріальний
Холдинг МХП



Onuf group



McDonald's



Ikea



Sandora



Кондитерська
фабрика «Рошен»



Збройні сили
України



Служба безпеки
України



Генеральна
прокуратура
України



Управління
державної охорони
України



Національна
гвардія України



ТОВ «Метінвест
холдинг»



Національна
гвардія України



ПриватБанк
АТ «ПАТ Приват
банк»



Окко



Укрнафта



Києво-Печерська
Лавра



Епіцентр



FOZZY



МегаМаркет



АТБ



Галичина



Карпатська
Джерельна



КМДА



Київпастрас



ASMAP



Київмедспектрас



RUDOMAIN



ЕРІДОН ТЕХ



ТОВ
Укравтозапчастина



Автоцентр KIA
Корея Моторс



Телеканал СТБ



Посольство
Швейцарії в Україні



Посольство Швеції



Dyczerhoff



КУК



Київський
політехнічний
інститут ім.
Сікорського



ХНУ ім. Кузеєца



Національний інститут
ССХІ ім. М. М. АМОСОВА



Інститут
Гідромеханіки



Інститут Освітньої
Аналітики

Контактний телефон:
+38(097) 746-67-04
+38(099) 632-13-31
+38(044) 232-02-98

Адреса: Україна, 04060, м. Київ,
вул. Ризька, буд. 73-г, офіс 7
E-mail: tovkst@gmail.com
Website: kievspecteh.com

Код ЄДРПОУ 42623361.
IBAN UA573282090000026003000003717
в АТ «АБ «Південний».