

Автогідропідіймач HANSIN HS560 на шасі DAEWOO CL7CL 6x4



Висота підйому: 55 м.

Вантажопідйомність люльки: 400 л.

Бічний виліт: 30 м.

Кут повороту стріли: 360 °

Опис

Автогідропідіймач HANSIN HS560 на шасі DAEWOO CL7CL 6x4 оснащений дизельним двигуном DL08K (Євро-5) потужністю 257,4 (350) кВт (к.с.). Максимальна робоча висота 55 м з максимальним вильотом 25-30 м. Hansin HS560 має безпечне робоче навантаження 100-500 кг. Стріла телескопічна, має 9 секцій.

Електронна система керування автоматично обчислює, чи знаходиться оператор у безпечній робочій зоні. Наземне керування встановлено на колоні. Обертання надземної частини становить 360 градусів.

Дев'ятисекційна телескопічна стріла виготовлена із надміцної конструкційної сталі Strenx 960. Стійкість у роботі забезпечують дві пари аутригерів із шириною виносу 8,5 м. Управління здійснюється як з кабіни оператора, так і з землі – за допомогою пультів, що знаходяться безпосередньо на платформі, зліва та справа на борту.

Особливу увагу приділено безпеці. Цифровий анемометр стежить за швидкістю вітру та при перевищенні показника 10 м/с подає звуковий сигнал. У разі перевантаження кошика спрацьовує автоматичний обмежувач робочих операцій. Спеціальні датчики також стежать за положенням стріли, не допускаючи загрози перекидання. Аналогічні рецептори встановлені і на аутригерах. Автовишка обладнана резервними електродвигуном та гідронасосом, що дозволяє безпечно скласти стрілу у разі виходу з ладу основного двигуна базового шасі.

Чому HANSIN HS560 — це вибір професіоналів?

1. Рекордна висота та виліт:

Завдяки 7-секційній телескопічній стрілі з високоміцної сталі, ви отримуєте робочу висоту 56 метрів. Це дозволяє вільно працювати на рівні 18-20 поверхів, обслуговувати вежі зв'язку та надскладні промислові об'єкти.

2. Потужна колісна база DAEWOO CL7CL (6x4):

Шасі з колісною формулою 6x4 забезпечує ідеальний розподіл ваги та чудову курсову стійкість. Двигун Doosan у парі з посиленою трансмісією гарантує впевнене пересування як по шосе, так і по під'їзних шляхах будівельних майданчиків.

3. Ювелірна точність керування:

Система пропорційного гідравлічного керування дозволяє оператору плавно позиціонувати люльку навіть на максимальному вильоті. Платформа обертається на 360 градусів, що мінімізує кількість переїздів автовишки під час роботи.

4. Безпека понад усе:

Модель оснащена інтелектуальним захистом від перекидання, датчиками контролю ваги в люльці, системою автоматичного складання та аварійним насосом. Робоча платформа (люлька) розрахована на 2-3 осіб із професійним інструментом (вантажопідйомність до 300 кг).

Що робить цей АГП унікальним?

- Надміцна сталь ATOS: Стріла виготовлена зі спеціалізованої шведської чи корейської сталі високої пружності. Це мінімізує «парусність» та розгойдування люльки на висоті 56 метрів, забезпечуючи оператору відчуття повної стабільності, як на землі.
- Інтелектуальний радіус дії: Система автоматичного обмеження робочої зони враховує фактичний виліт опор (аутригерів). Це дозволяє безпечно працювати навіть у обмеженому просторі міських вулиць, де неможливо повністю висунути лапи.
- Прогресивне шасі DAEWOO CL7CL: Колісна формула 6x4 у поєднанні з посиленою підвіскою робить пересування важкої установки плавним, захищаючи гідравлічне обладнання від вібрацій під час транспортування.
- Ергономіка «Easy Control»: Дистанційний пульт керування дає змогу оператору перебувати в точці найкращого огляду, що підвищує точність подачі люльки до об'єкта та прискорює виконання робіт на 20-30%.

Оснащення

- Закрита кабіна оператора – обладнана важелями для:
 - управління секціями стріли
 - поворотом платформи
 - поворотом робочого майданчика
- Фари освітлення аутригерів та робочого майданчика LED
- Електричний охолоджувач масла
- Пульт дистанційного керування
- Алюмінієвий кошик
- ЗІП

Прилади безпеки:

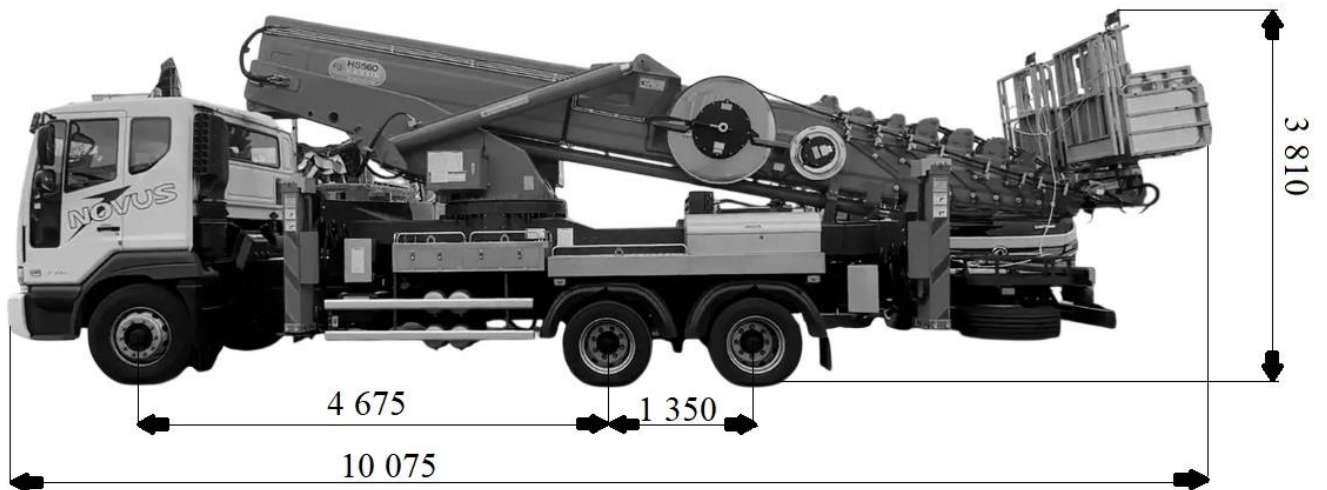
- Зворотний керований клапан
- Цифровий анемометр із виведенням швидкості вітру на дисплей кабіни оператора, при перевищенні допустимої швидкості вітру (10 м/с) спрацьовує сигналізатор
- Автоматичне обмеження робочих процесів при перевантаженні
- Датчик перевищення кута повороту майданчика

- Датчик попередження перекидання
- Датчики вагового навантаження
- Датчик безпеки положення стріли
- Датчики контролю положення стріли
- Клавіша аварійної зупинки роботи
- Клавіша аварійного складання секцій стріли
- Електродвигун та додатковий гідравлічний насос для складання автовішки у разі виходу з ладу основного двигуна автомобіля
- Сенсори положення аутригерів
- Система захисту стріли від удару з кабіною шасі
- Система автоматичного визначення горизонтальної площини робочого майданчика.

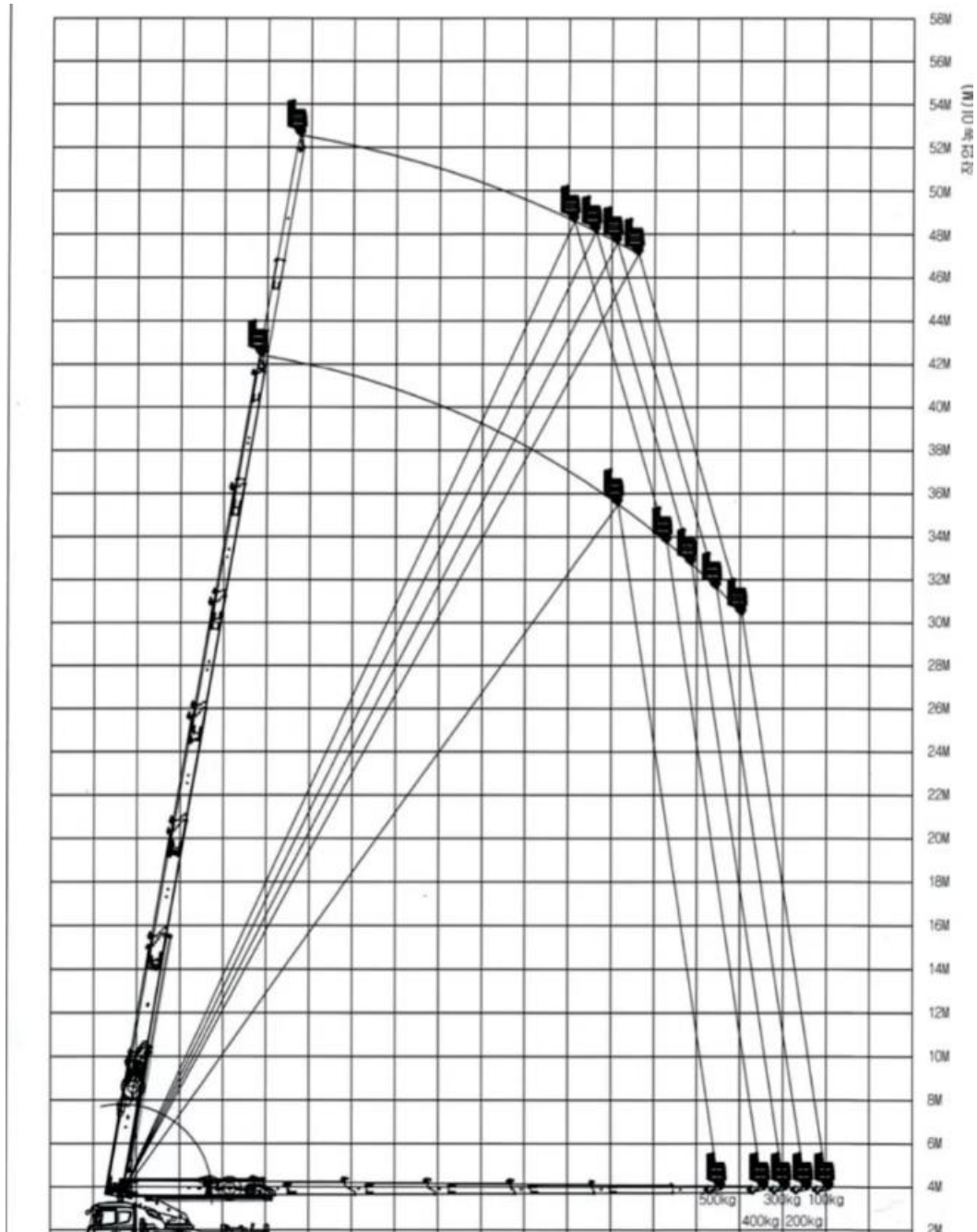
Додаткове обладнання:

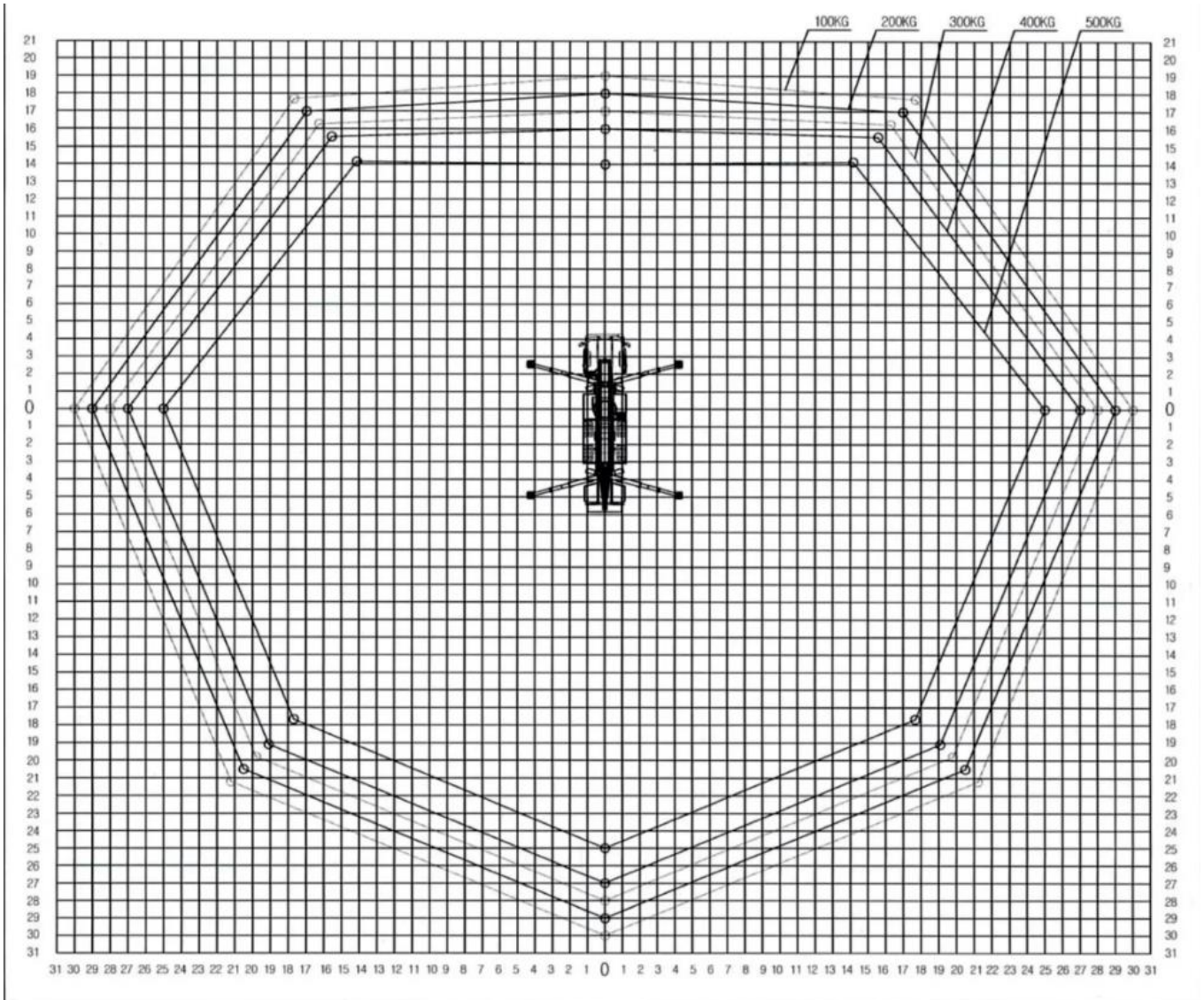
- ЛЕД робочі лампи
- Бічні палуби SUS антикорозійна сталь.
- Гідравлічна та електрична котушки з нержавіючої сталі
- Алюмінієві скриньки для інструментів.

Креслення



Вантажовисотні характеристики





ТОВ «ТД «КИЇВ-СПЕЦТЕХ»
 Контактний телефон:
+38(097) 746-67-04
+38(050) 086-92-74

Адреса: Україна, 01054, м.Київ,
 Шевченківський р-н, вул. Ярославів
 Вал, буд. 13/2 (літера Б), офіс 3
 E-mail: tovkst@gmail.com
 Website: kievspecteh.com

Код ЄДРПОУ 45243844
 ІВАН UA 8932 8209 00000 2600 40000 34729
 В АТ АБ Південний

Фото





ТОВ «ТД «КИЇВ-СПЕЦТЕХ»
Контактний телефон:
+38(097) 746-67-04
+38(050) 086-92-74

Адреса: Україна, 01054, м.Київ,
Шевченківський р-н, вул. Ярославів
Вал, буд. 13/2 (літера Б), офіс 3
E-mail: tovkst@gmail.com
Website: kievspecteh.com

Код ЄДРПОУ 45243844
IBAN UA 8932 8209 00000 2600 40000 34729
В АТ АБ Південний



ТОВ «ТД «КИЇВ-СПЕЦТЕХ»
Контактний телефон:
+38(097) 746-67-04
+38(050) 086-92-74

Адреса: Україна, 01054, м.Київ,
Шевченківський р-н, вул. Ярославів
Вал, буд. 13/2 (літера Б), офіс 3
E-mail: tovkst@gmail.com
Website: kievspecteh.com

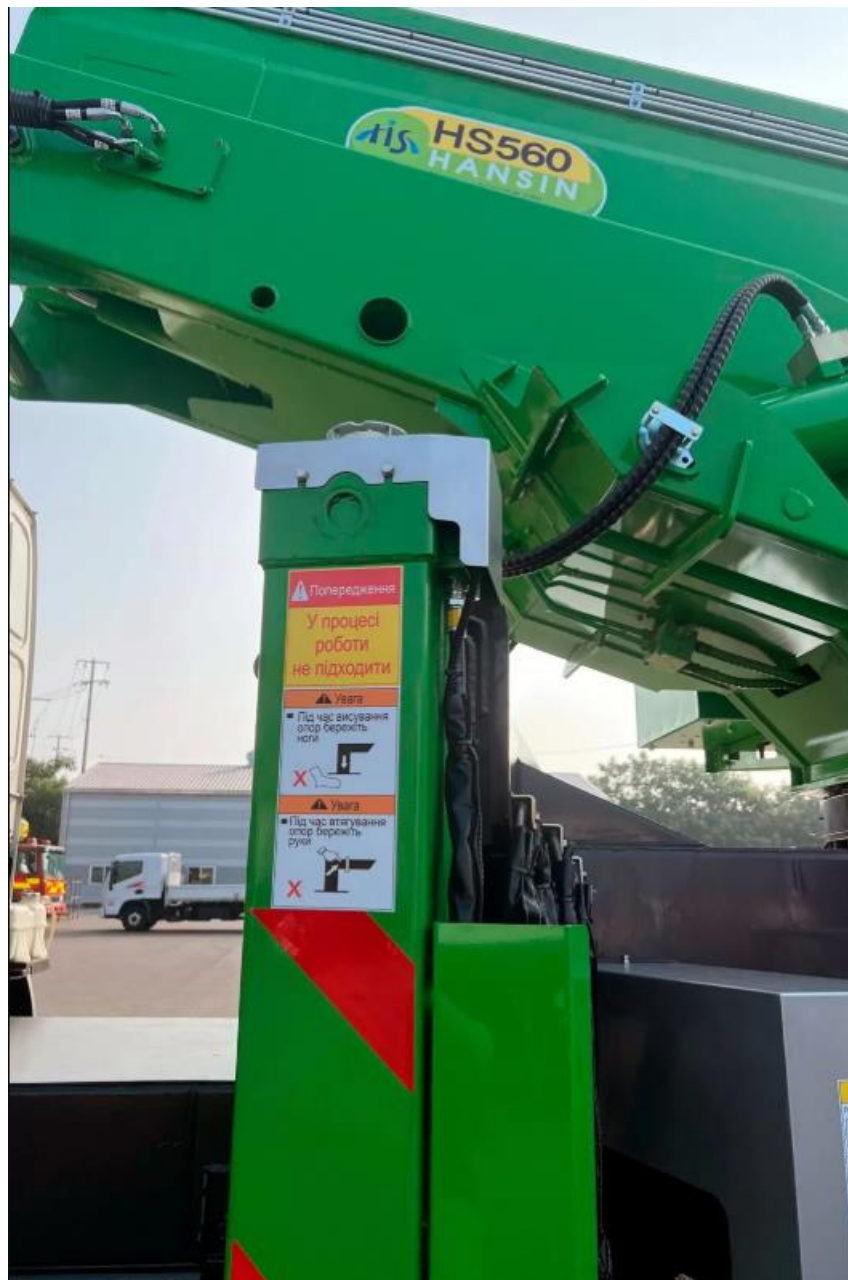
Код ЄДРПОУ 45243844
IBAN UA 8932 8209 00000 2600 40000 34729
В АТ АБ Південний

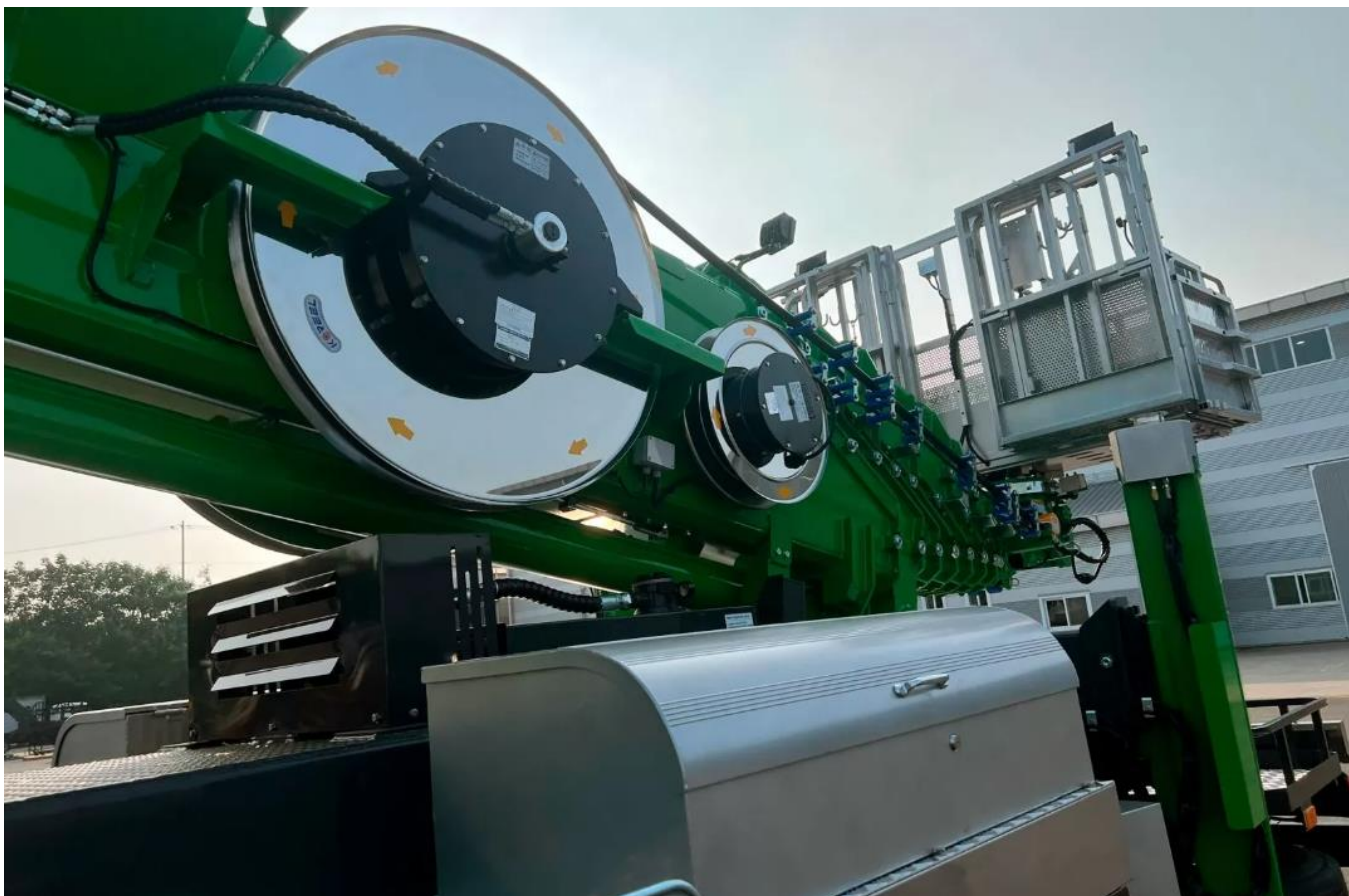


ТОВ «ТД «КИЇВ-СПЕЦТЕХ»
Контактний телефон:
+38(097) 746-67-04
+38(050) 086-92-74

Адреса: Україна, 01054, м.Київ,
Шевченківський р-н, вул. Ярославів
Вал, буд. 13/2 (літера Б), офіс 3
E-mail: tovkst@gmail.com
Website: kievspecteh.com

Код ЄДРПОУ 45243844
IBAN UA 8932 8209 00000 2600 40000 34729
В АТ АБ Південний





ТОВ «ТД «КИЇВ-СПЕЦТЕХ»
Контактний телефон:
+38(097) 746-67-04
+38(050) 086-92-74

Адреса: Україна, 01054, м.Київ,
Шевченківський р-н, вул. Ярославів
Вал, буд. 13/2 (літера Б), офіс 3
E-mail: tovkst@gmail.com
Website: kievspecteh.com

Код ЄДРПОУ 45243844
IBAN UA 8932 8209 00000 2600 40000 34729
В АТ АБ Південний







ТОВ «ТД «КИЇВ-СПЕЦТЕХ»
Контактний телефон:
+38(097) 746-67-04
+38(050) 086-92-74

Адреса: Україна, 01054, м.Київ,
Шевченківський р-н, вул. Ярославів
Вал, буд. 13/2 (літера Б), офіс 3
E-mail: tovkst@gmail.com
Website: kievspecteh.com

Код ЄДРПОУ 45243844
IBAN UA 8932 8209 00000 2600 40000 34729
В АТ АБ Південний

Технічні характеристики

Параметр		Одиниці вимірювання	Показник
Характеристика	Довжина	мм	10 075
	Ширіна	мм	2 490
	Висота	мм	3 810
	Маса навісного обладнання	кг	н/д
Стріла	Телескопічна форма		9-ти секційна
	Тип висування		Синхронне
	Матеріал		Високоміцна конструкційна сталь: STRENX– 960
	Тип		Передні та задні Х-подібні, гідравлічні
Аутригери	Матеріал		Високоміцна конструкційна сталь Domex 700 Atos 80
	Ширина виносу	мм	8500 передні, 8500 задні
	Робоча висота	м	55
Робочі характеристики	Висота підйому майданчика	м	53
	Вантажопідйомність		3 особи або 500 кг / 25 м (макс. виліт стріли) 400 кг - 27 м 300 кг - 28 м 200 кг - 29 м 100 кг - 30 м
	Поворотний механізм	Тип	Гідромотор (механічна коробка передач – подвійний редуктор)

	Кут повороту		Направо та наліво на 350°
Робочий майданчик	Розмір	мм	1 900 x 575 x 1 000 (Д x Ш x В) 3 000 x 1 100 x 1 000 (Д x Ш x В)
	Тип повороту		Гідромотор (механічний редуктор)
	Кут повороту		Обертання вправо та вліво 360про
Тип управління	Аутригери		Нижнє важільне керування на платформі ліворуч і праворуч
	Стріла		Дистанційне керування, нижнє важільне керування на платформі ліворуч і праворуч і з кабіни оператора

Технічні характеристики шасі Daewoo

Характеристика	Показник
Модель шасі	CL7CL
Головне	
Колісна формула	6 × 4
Тип кабіни	2-місна, зі спальним місцем
Маса та габарити автомобіля	
Технічно допустима загальна маса, кг	29 100
Споряджена маса шасі, кг	7 670
Вантажопідйомність шасі, кг	21 430
Навантаження на передню/задню вісь, кг	7 100 / 22 000
Довжина, мм	9 995
Ширина, мм	2 495
Висота, мм	3 090
Колісна база, мм	6025 (4675 + 1350)

Мінімальний дорожній проясвіт, мм	185
Двигун	
Модель	DL08K (Євро-5)
Кількість циліндрів / розташування	6 / V-подібний
Робочий об'єм, см3	7 640
Потужність макс., кВт (к.с.) / об/хв	257,4 (350) / 2 100
Крутний момент макс., Н·м/об/хв	1 471 / 1 200
Трансмiсія	
Модель	Tongil T15S6
Тип/кількість передач	Механічна / 6
Зчеплення	Однодискове, 430 мм
Гальмівна система	
Тип	Пневматичні двоконтурні
Передні та задні гальма	Барабанні
Паливний бак	
Місткість паливного бака, л	200
Тип підвіски	
Передня	Ресорна
Задня	Ресорна
Шини	
Передня вісь / задня вісь	295/80R22.5/245/70R19.5
Інші характеристики	
Максимальна швидкість, км/год	112
Ухил макс. підйому	37,1%
Мінімальний радіус повороту, м	9,5

НАШІ КЛІЄНТИ



Агроіндустріальний
Холдинг МХП



Onix group



McDonald's



Ikea



Sandora



Кондитерська
фабрика «Рошен»



Збройні сили
України



Служба безпеки
України



Генеральна
прокуратура
України



Управління
державної охорони
України



Національна
гвардія України



WOG



ТОВ «Метінвест
холдинг»



Національна
гвардія України



АТ «ПІАТ Приват
банк»



Окко



Укрнафта



Києво-Печерська
Лавра



Епіцентр



FOZZY



МегаМаркет



АТБ



Галичина



Карпатська
Джерельна



КМДА



Київавіастронс



ASMAP



Київмедспецтранс



RUDOMAIN



ЕПІДОН ТЕХ



ТОВ
Укравтозочастина



Автоцентр KIA
Корея Моторс



Телеканал СТБ



Посольство
Швейцарії в Україні



Посольство Швеції



Dyckerhoff



КУК



Київський
політехнічний
інститут ім.
Сікорського



ХНЗУ ім. Кузнеці



Національний інститут
ССХІ ім. М. М. АМОСОВА



Інститут
Гідромеханіки



Інститут Освітньої
Аналітики