

Автогідропідіймач СОМЕТ 19 HQ на шасі IVECO DAILY DAYCAB



Висота підйому: 18 м
Вантажопідйомність люльки: 250 кг
Бічний виліт: 11 м

Опис:

Модель СОМЕТ 19 | 2 | 14 HQ – телескопічний автогідропідіймач, що встановлюється на вантажівках з мінімальною масою від 3,5 т. Максимальна робоча висота 18 м із максимальним вильотом 11 м. Безпечне робоче навантаження 250 кг. Обертання надземної частини складає 360 градусів.

Продукція Comet - це комбіновані та телескопічні автогідропідійомники. Італійська корпорація СО.МЕ.Т. Officine була заснована в 1960 р. і стала компанією №1, яка представила в Європі концепцію автогідропідійомників, що дозволяють людям безпечно та комфортно працювати на великій висоті. В даний час в Україні компанія

ТОВ «ТД «Київ-спецтех» пропонує модельний ряд автовишок Comet із робочою висотою від 14 до 31 м, вантажопідйомністю до 250 кг та максимальним вильотом до 17 м.

Переваги

- Робоча висота 18 м
- Висота до рівня підлоги 16 м
- Горизонтальний виліт 11 м
- Вантажопідйомність 250 кг
- Тип стріли телескопічна
- Тип опор НЕ+НЕ
- Кут повороту платформи 360 град.
- Кут повороту люльки 90 град + 90 град
- Мінімальна повна маса шасі, т 3,5

Шасі IVECO Daily 35C15

Шасі під надбудову IVECO Daily 35C15 – це новий автомобіль, що має сучасний та цікавий дизайн, але основні переваги цього транспортного засобу закладені у його характеристиках. Він відрізняється універсальністю, надійністю та економічністю в експлуатації, що робить його одним із найкращих автомобілів у своєму класі для вантажоперевезень та виконання інших різноманітних завдань.

Турбований дизельний двигун, потужність якого становить 146 к.с, оснащений інтеркулером. При його проектуванні велика увага приділялася допоміжним опціям, головне призначення яких полягає у підвищенні потужності, а також у зменшенні кількості шкідливих речовин, що викидаються в атмосферу.

Динамічні характеристики, відмінна маневреність і чудова керованість даної вантажівки в процесі їзди справляють враження водіння легковим автомобілем. Навіть при мінімальних оборотах двигуна, момент, що крутить, залишається у великому діапазоні і може досягати пікових показників.

Шасі нового IVECO Daily 35C15 оснащується механічною коробкою з шістьма передачами та сервоприводом, який дозволяє перемикатися з однієї швидкості на іншу набагато точніше та швидше. Завдяки новій підвісці зчеплення з дорожнім полотном стало ще краще, а сам автомобіль вийшов набагато більш збалансованим. При цьому зменшилося розгойдування і підвищилася стійкість транспорту навіть при русі на великій швидкості з повним навантаженням.

Шасі має вільну від зайвих предметів, рівну верхню поверхню, що значно полегшує процес встановлення додаткового обладнання та різних надбудов. Кабіна відрізняється чудовою оглядовістю, достатньою кількістю вільного простору та комфортним анатомічним сидінням для водія, а також наявністю ефективної

Ця вантажівка є найкращим комерційним автомобілем у легкому класі. Його можна обладнати для виконання різних завдань із перевезення вантажів у міських умовах, для міжнародних поїздок, а також встановити будь-який вид надбудови.

Технічна специфікація шасі

Двигун

Марка, тип - F1CFL411J (H, G) рядний 4-циліндровий дизель 16-клапанний, 4-х тактний з безпосереднім упорскуванням, турбонадув з проміжним охолодженням. Вузол упорскування Common Rail. Охолодження водяне, вентилятор з електромагнітною муфтою. Моноблок чавунний, головка блоку алюмінієва. Розташування переднє поздовжнє. Привід ГРМ – ланцюг. Екологічний стандарт з вихлопу ЄС - EURO 5. Контур рециркуляції відпрацьованих газів EGR з системою охолодження, нейтралізатор відпрацьованих газів, фільтр твердих частинок DPF, що самоочищається.

Зчеплення - однодискова, суха, натяжна дія. Привід гідравлічний, педальний. Зовнішній діаметр: 11” (280 мм).

Коробка передач – FPT 2840.6 Механічна, синхронізована, кількість швидкостей 6+1 (передаточне число: 1-а передача – 5,37, 6-а передача – 0,79)

Осі: Передня – з поворотними колесами. Задня – ведуча, з одноступінчастою передачею.

Рама: Лонжерони сталеві швелерного профілю, з'єднані трубчастими приклепанними поперечками. Розміри лонжеронів: ширина 64 мм, висота 174 мм, товщина 5 мм.

Підвіска: Передня – незалежна торсіонна, із стабілізатором поперечної стійкості, гідравлічними телескопічними амортизаторами. Задня – багатолистові ресори з підресорником із стабілізатором поперечної стійкості, гідравлічними телескопічними амортизаторами.

Рульове керування: Лівостороннє розташування керма, гідропідсилювач кермового керування. Діаметр кермового колеса 390 мм. Рульовий вал із 3 частин, з'єднаних карданними шарнірами. Блокування керма. Регулювання керма на висоті.

Можливість монтажу на Шасі:



Фото





ТОВ «ТД «КИЇВ-СПЕЦТЕХ»
Контактний телефон:
+38(097) 746-67-04
+38(050) 086-92-74

Адреса: Україна, 01054, м.Київ,
Шевченківський р-н, вул. Ярославів
Вал, буд. 13/2 (літера Б), офіс 3
E-mail: tovkst@gmail.com
Website: kievspecteh.com

Код ЄДРПОУ 45243844
IBAN UA 8932 8209 00000 2600 40000 34729
В АТ АБ Південний



ТОВ «ТД «КИЇВ-СПЕЦТЕХ»
Контактний телефон:
+38(097) 746-67-04
+38(050) 086-92-74

Адреса: Україна, 01054, м.Київ,
Шевченківський р-н, вул. Ярославів
Вал, буд. 13/2 (літера Б), офіс 3
E-mail: tovkst@gmail.com
Website: kievspecteh.com

Код ЄДРПОУ 45243844
IBAN UA 8932 8209 00000 2600 40000 34729
В АТ АБ Південний



ТОВ «ТД «КИЇВ-СПЕЦТЕХ»
Контактний телефон:
+38(097) 746-67-04
+38(050) 086-92-74

Адреса: Україна, 01054, м.Київ,
Шевченківський р-н, вул. Ярославів
Вал, буд. 13/2 (літера Б), офіс 3
E-mail: tovkst@gmail.com
Website: kievspecteh.com

Код ЄДРПОУ 45243844
IBAN UA 8932 8209 00000 2600 40000 34729
В АТ АБ Південний

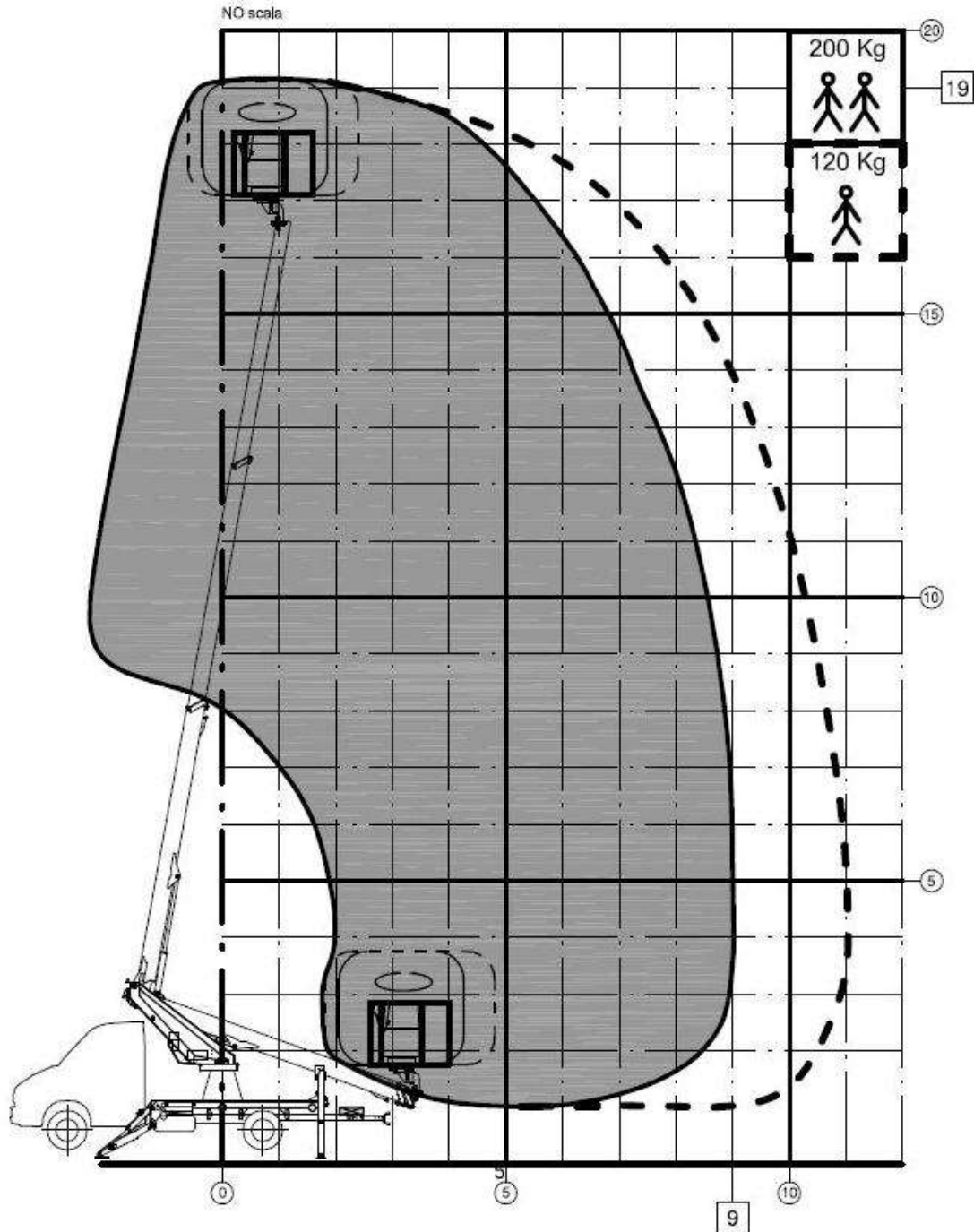


ТОВ «ТД «КИЇВ-СПЕЦТЕХ»
Контактний телефон:
+38(097) 746-67-04
+38(050) 086-92-74

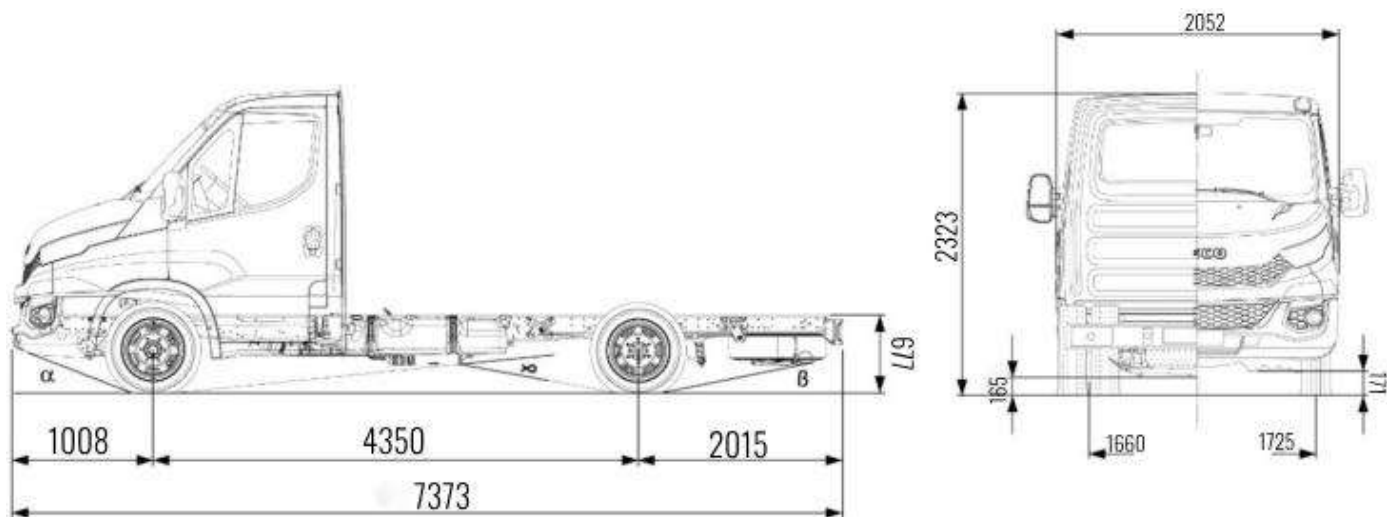
Адреса: Україна, 01054, м.Київ,
Шевченківський р-н, вул. Ярославів
Вал, буд. 13/2 (літера Б), офіс 3
E-mail: tovkst@gmail.com
Website: kievspecteh.com

Код ЄДРПОУ 45243844
IBAN UA 8932 8209 00000 2600 40000 34729
В АТ АБ Південний

Вантажовисотні характеристики



Креслення



Технічні характеристики

Параметр	Показник
Робоча висота	18 м
Висота до рівня підлоги	16 м
Горизонтальний виліт м/кг	(9/250) (10,5/200) (14/80)
Вантажопідйомність, кг	250/(200, 80)
Розмір люльки	140x70x110
Тип стріли	телескопічна
Тип опор	HE+HE
Кут повороту платформи	360
Кут повороту люльки	90+90
Мінімальна повна маса шасі, т.	3,5

Габаритні розміри (мм) шасі, вага і навантаження (кг) Iveco Daily

Колісна база (А)	3450	3750	4100	4350	4750
Довжина (В)	5943	6553	6953	7373	8238
Висота автомобіля (К)	2338	2233	2327	2323	2318
Навантажувальна висота (L)	670	678	676	677	684
Задній звис (D)	1485	1795	1845	2015	2480
Рекомендована довжина надбудови	3450÷3950	4050÷4550	4450÷4950	4900÷5300	5700÷6200
Радіус розвороту узбіччя - узбіччя	12138	13048	14108	14866	16078
Радіус розвороту стіна-стіна	12782	13694	14758	15518	16734
Ширина авто (Е)	2052				
Колія передніх коліс (М)	1725				
Колія задніх коліс (N)	1660				
Передній звис (С)	1008				
Кліренс передня вісь (Р)	171				
Кліренс задня вісь (Q)	165				

НАШІ КЛІЄНТИ



Агроіндустріальний
Холдінг МХП



Onur group



McDonald's



Ikea



Sandora



Кондитерська
фабрика «Рошен»



ТОВ «Метінвест
холдінг»



Національна
гвардія України



АТ «ПАО Приват
банк»



Окко



Укрнафта



Києво-Печерська
Лавра



Епіцентр



FOZZY



MegaMarket



АТБ



Галичина



Карпатська
Джерельна



КМДА



Київпастрас



ASMAP



Київмедспецтранс



RUDOMAIN



ЕРІДОН ТЕХ



ТОВ
Укравтозачастина



Автоцентр KIA
Корея Моторс



Телеканал СТБ



Посольство
Швейцарії в Україні



Посольство Швеції



Dycerhoff



КУК



Київський
політехнічний
інститут ім.
Сікорського



ХНЗУ ім. Кузевиця



Національний інститут
ССХІ ім. М. М. АМОСОВА



Інститут
Гідромеханіки



Інститут Освітньої
Аналітики